

Takara standard

「きれい」と暮らそう、高品位ホーロー。

NEWS RELEASE

ホーローシステムキッチン・バスメーカー『タカラスタンダード』による報道発表

報道関係者各位

NO.29-13

2017年8月25日

タカラスタンダード株式会社

代表取締役社長 渡辺 岳夫

トイレに最適な内装材

「ホーロークリーントイレパネル フロア用 全面タイプ」新発売



●理想のトイレ空間をタカラスタンダードが実現

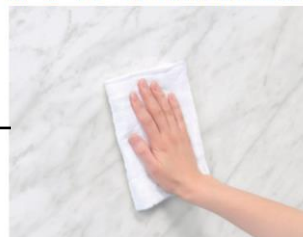
システムキッチン・バスを中心とした住宅設備機器メーカー・タカラスタンダード株式会社（大阪市城東区、代表取締役社長 渡辺岳夫）は、本年8月28日（月）にトイレ空間の内装材として発売以来ご好評をいただいているホーロークリーントイレパネル（フロア用）に、室内の床全体をカバーする「全面タイプ」を発売いたします。

【 汚れもニオイも寄せつけないホーロークリーントイレパネル 】

男性の小用時の尿ハネは一日あたり約 3,000 滴（当社調べ）にもおよび、トイレ空間の壁や床は気づかない内に使用時の飛び散りや垂れ汚れなどでニオイ・汚れが付着し傷みの原因となっています。そんな飛び散りや垂れ汚れからトイレ空間を守るのがホーロークリーントイレパネル。表面がガラス質の高品位ホーローは、汚れが染み込まないのでお手入れがカンタン。壁面用とフロア用の両方を合わせて設置いただくことで、いつまでも清潔なトイレ空間を保ちます。



ホーロークリーントイレパネル(壁面用)



サッとひと拭き!

壁面に汚れやニオイが染み込まず、汚れても水拭きでカンタンに拭き取れます。

ホーロークリーントイレパネル(フロア用)



お手入れカンタン!

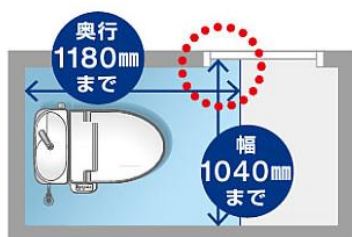
飛び散り・垂れ汚れから床を守り、シミや変色を防ぎます。

【 床全体をガードするフロア用全面タイプが新発売 】

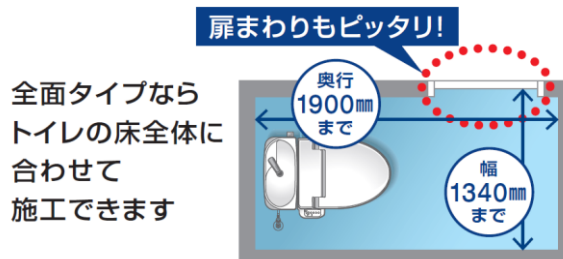
従来品のホーロークリーントイレパネル（フロア用）フリータイプは便器周りの床をガードする内装材として好評いただいておりましたが、ご採用いただいたお客様から「トイレ室内の床全体に設置したい」というご要望を多数いただき、便器周りだけでなく床全体をカバーする【全面タイプ】として新たに発売いたします。

現場に合わせてカット加工が可能なので空間にぴったり納まり、さらに様々なメーカーの便器にも対応できるのでリフォームにも最適です。

【 従来品 】



【 全面タイプ 】



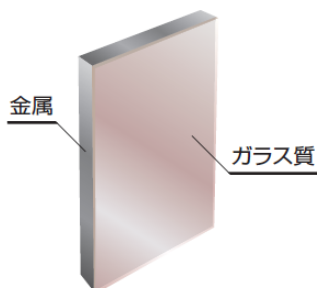
【商品基本情報】

■ホーロークリーントイレパネル

壁面用		壁面をしっかりガードする [全周タイプ]	<p>〈設置例〉 0.5坪の室内周囲に設置した場合</p> <p>参考価格 ¥40,000~</p>		お求めやすい側面だけ貼る [カンタン取付タイプ]	<p>〈設置例〉 間口90cmパネルを両側面に設置した場合</p> <p>参考価格 ¥23,000~</p>
	フロア用		床全体をしっかりガードする [全面タイプ]	<p>新発売</p> <p>価格 ¥19,500~</p>		床面に貼るだけの簡単施工 [カンタン取付タイプ]

(税抜、搬入・取付費は別途)

キレイの秘密は、タカラ独自の素材「高品位ホーロー」。



ホーローとは

ガラス質の清潔さと金属の強さを兼ね備えた素材

特長

- ニオイの原因となるアンモニア成分などが染み込まない。
- 汚れても水拭きでサッと拭くだけ。 ●湿気にも強く、傷まない。
- いつまでも色あせず美しい光沢。

〈会社概要〉

タカラスタンダード株式会社

◆設立：明治45年5月30日（創業106年）

◆資本金：263億56百万円

◆売上高（連結）：1,831億円（平成28年度）

◆従業員数（連結）：6,067名

◆事業内容：ホーローを中心としたシステムキッチン・システムバス・洗面化粧台・住宅用トイレ・内装材・その他の住宅設備機器の製造販売