

# システムバス 御見積書

御名前 甲府-甲府SR SB4 様

業者 様

商品名 RELAGE レラージュ

作成日 2018年9月5日  
プラン番号 7101A-1809-0028T  
現場番号 A6793323

タカラスタANDARD株式会社  
甲府支店  
山梨県甲府市徳行2丁目9番5号  
TEL 055-222-5211 / FAX 055-222-5233

商品  
御見積金額 **¥916,900 (税込 ¥990,252)**

( )内の価格は税込価格<税率8%>を表示しています。

**(参考) 別途 商品組付費 ¥160,000 (税込 ¥172,800)**

商品御見積金額には商品組付費は含まれておりません。  
商品組付費は現場の状況により変動する事があります。  
又、給水・給湯・ガス・ダクト・電気等の接続工事は含まれておりません。

甲府ショールーム  
TEL 055-222-5237 / FAX 055-222-5210

担当営業	担当アドバイザー	プラン作成者
		小林・雨宮

## 御見積仕様

(システムバス)

ユニットサイズ 1620(AR勝手)

洗い場仕様 キーブクリンフロア(プレミアムクラス)

浴槽材質 アクリル人造大理石

カラー シュガーホワイト

形状 ワイド浴槽(ベンチ付)

浴槽・風呂フタ 高断熱仕様

カウンター材質 アクリル人造大理石

カラー シュガーホワイト

エプロン材質 ステンレス(カラーコーティング)

カラー ベージュ

浴室パネル材質 高品位ホーロー

カラー ウォルナットホワイト

ガス種 未定

周波数 50Hz

## 御確認事項

商品の仕様・価格等につきましては予告なく変更する事がありますので、ご購入の際には弊社 支店営業所等へお問い合わせ、

またはカタログにて、よく御確認下さるようお願い致します。

組立工事費には給水・給湯・ガス・ダクト・電気等の接続工事は含まれておりません。

この御見積書の有効期間は30日間です。

## 備考

--	--

No.\*

御名前 甲府-甲府SR SB4

様

現場番号	A6793323	プラン番号	7101A-1809-0028T	作成日	2018/9/5
------	----------	-------	------------------	-----	----------

## 御見積明細 システムバス

NO	商品名	仕様	数量	単価	金額
1	レラージュ 1620サイズ		1	751,000	751,000
2	架台	戸建タイプ 一体架台	1		
3	ドア	キーブクリーンドア:折戸<800mm幅>(ホワイト)(20サイズ)	1		
4	洗い場	キーブクリーンフロア(プレミアムクラス・グランホワイト)	1	+20,000	+20,000
5	浴槽	キーブクリーン浴槽<アクリル人造大理石>(高断熱浴槽)	1		
6	排水口カバー	タイル仕上げ	1	+5,000	+5,000
7	エプロン	カラーステンレス(保温材あり)	1		
8	浴槽形状	ワイド浴槽(ベンチ付)	1		
9	ヘルシージェット	なし	1		
10	浴槽ハンドグリップ	1本仕様	1		
11	ガス温水式床暖房	なし	1		
12	洗い場用水栓	サーモ水栓(メタルホース)SB181-5UT	1		
13	洗い場用水栓	エコシャワー(節水)	1	+10,000	+10,000
14	浴槽用水栓	浴槽側水栓なし	1		
15	カウンター	人大スクエアカウンター	1		
16	シャワーフック/スライドバー	シャワーフックスライドバー(手すりタイプ)	1	+5,200	+5,200
17	浴室パネル	ハイクラス(一面デザイン周辺パール調 周辺色:ベージュ)	1	+40,000	+40,000
18	浴室パネルタオル穴	タオル掛け穴なし	1		
19	窓枠フリー	窓枠フリー(樹脂タイプ)M1509 W	2	+9,500	+19,000
20	天井	高光沢フラット天井	1		
21	換気機器	浴室暖房乾燥機(100V規格)	1	+41,000	+41,000
22	換気機器	ランドリーパイプホワイトタイプ(1本)	1		
23	換気機器開口	工場開口	1		
24	照明	天井付スクエア照明+ダウンライト(1灯)(白色)	1		
25	天井照明開口	工場開口	1		
26	ミラー	ハイロングクリアミラー	1	+5,000	+5,000
27	風呂フタ	断熱風呂フタ	1	+5,000	+5,000
28	タオル掛け	スクエアタイプ	1		
29	ハンドバー	樹脂製 I型600タイプ(ホワイト)	1	+9,500	+9,500
30	収納棚	スクエアタイプ(3段)<ホワイト>	1	+1,700	+1,700
31	循環金具	FW-LHLX	1	+4,500	+4,500

御名前 甲府-甲府SR SB4 様

現場番号	A6793323	プラン番号	7101A-1809-0028T	作成日	2018/9/5
------	----------	-------	------------------	-----	----------

## 御見積明細 システムバス

NO	商品名	仕様	数量	単価	金額
32	給水給湯管	洗い場1水栓	1		
33	トラップカバー	なし	1		
システムバス合計			34		¥916,900
商品総合計			34		¥916,900

御見積明細の価格には消費税は含まれておりません。別途消費税が必要となります。

**(参考) 別途 商品組付費**

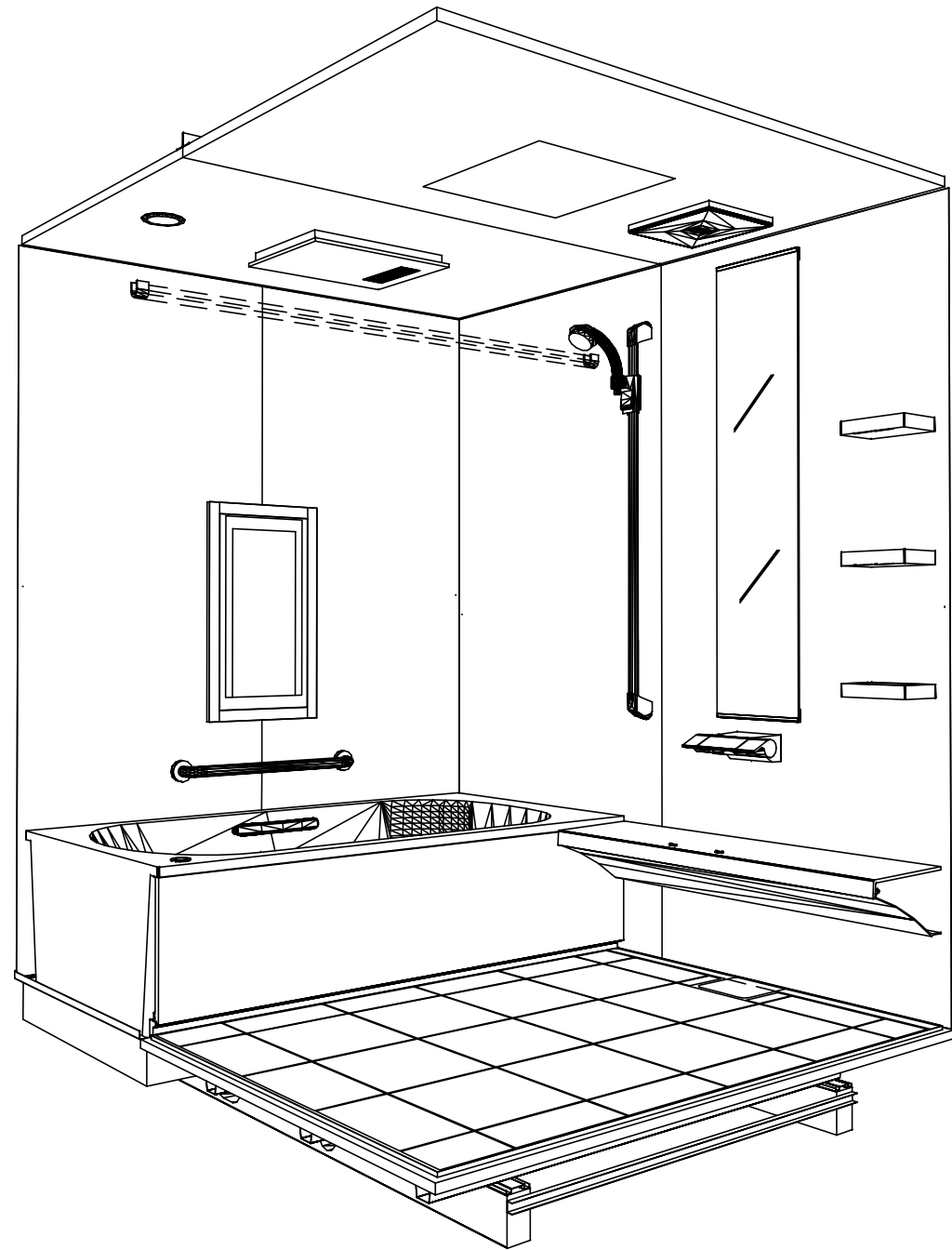
システムバス商品組付費

¥160,000 ( 税込 ¥172,800 )

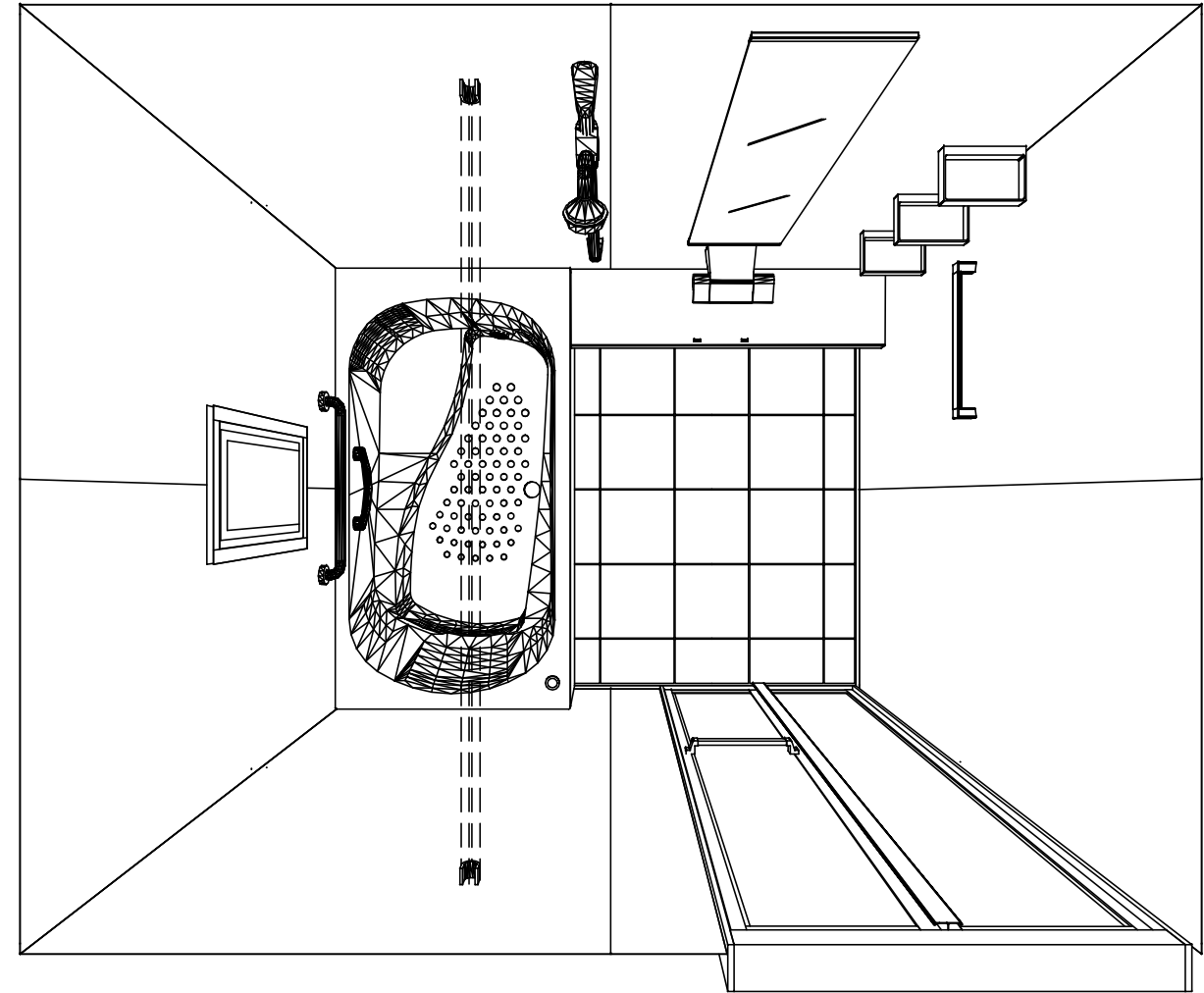
商品組付費は現場の状況により変動する事があります。又、給水・給湯・ガス・ダクト・電気等の接続工事は含まれておりません。

( )内の価格は税込価格 &lt; 税率8% &gt; を表示しています。

パース



鳥瞰図



1620

キープクリーン浴槽<アクリル人造大理石>

高光沢フラット天井

電気式浴室暖房乾燥機、100Vタイプ(常時換気対応)

このレイアウトプランは参考図面ですので価格・仕様・設置・納期等の詳細については注文依頼先、設置業者の方に必ず確認して頂きますようお願い致します。

**Takara standard**  
タカラスタンダード株式会社

現場名称： 甲府-甲府SR SB4様邸

現場番号： A6793323

甲府支店

RELAGE レラージュ

プラン番号： 7101A-1809-0028T

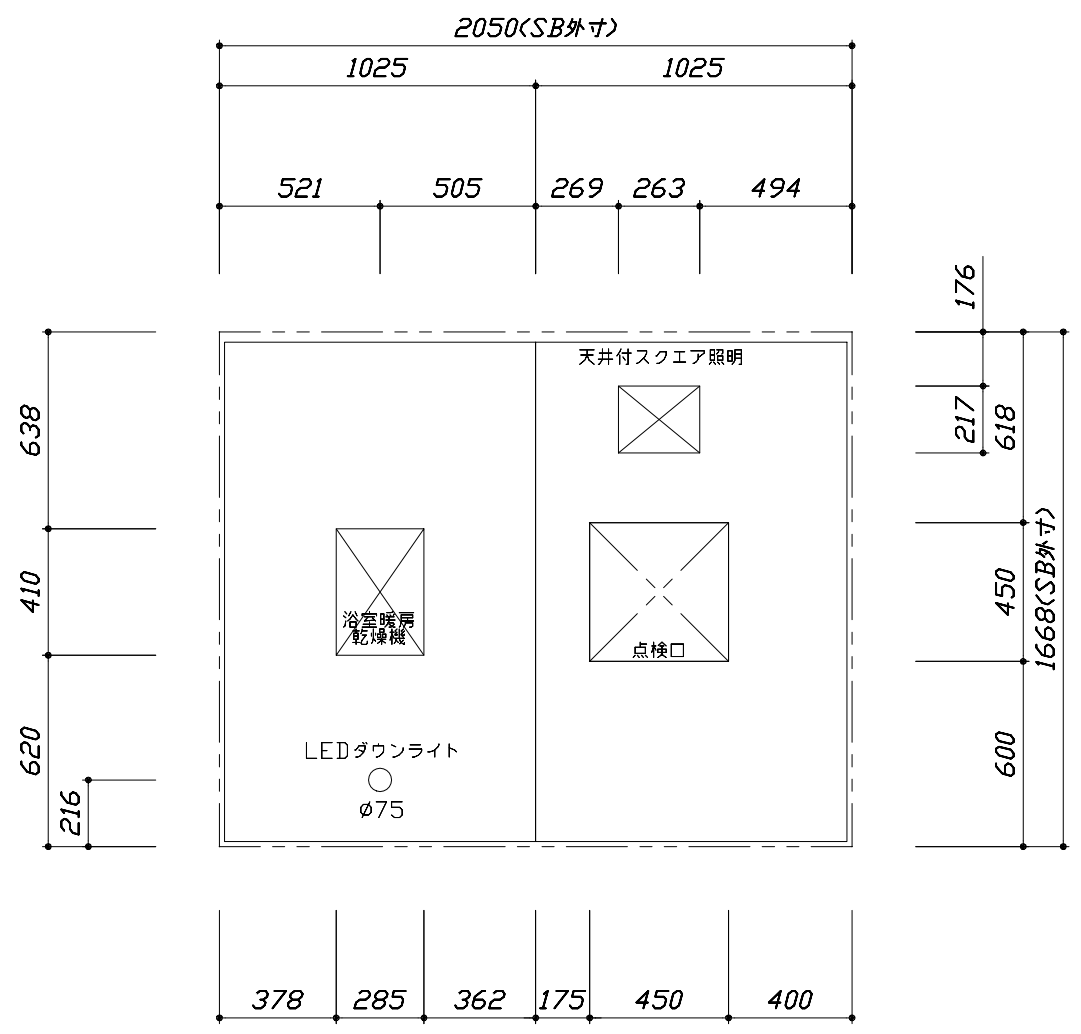
担当営業：

姿図

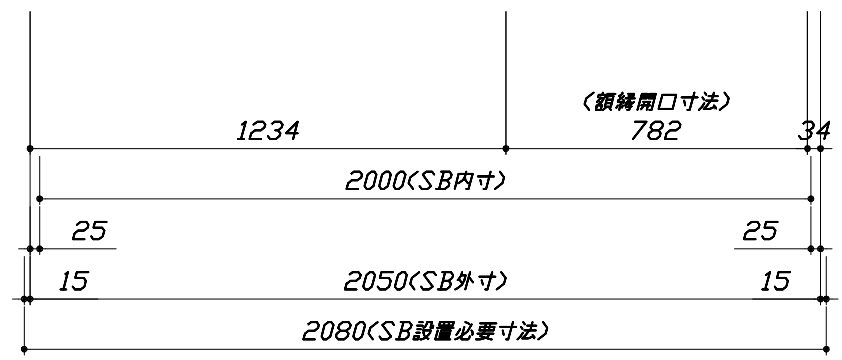
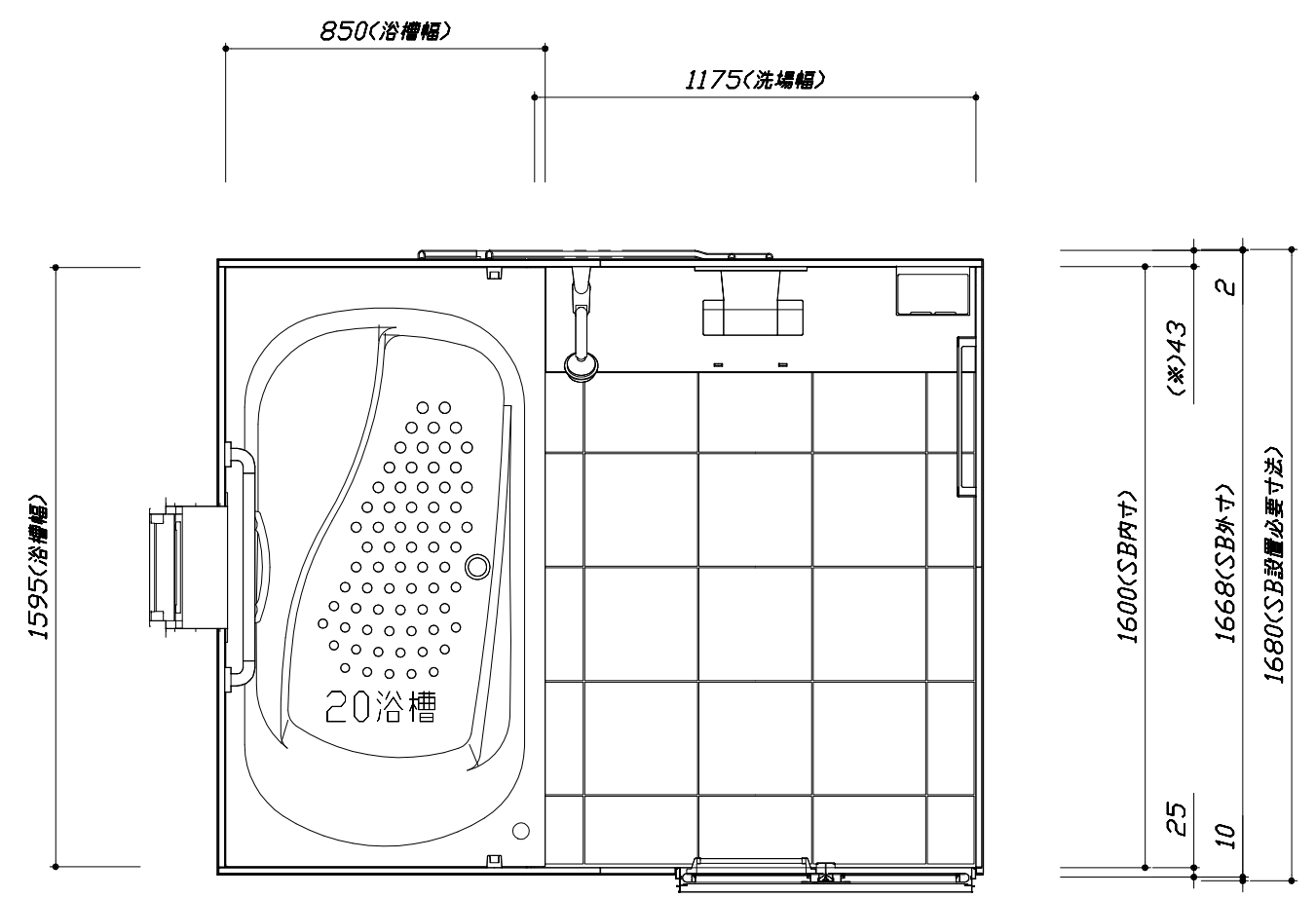
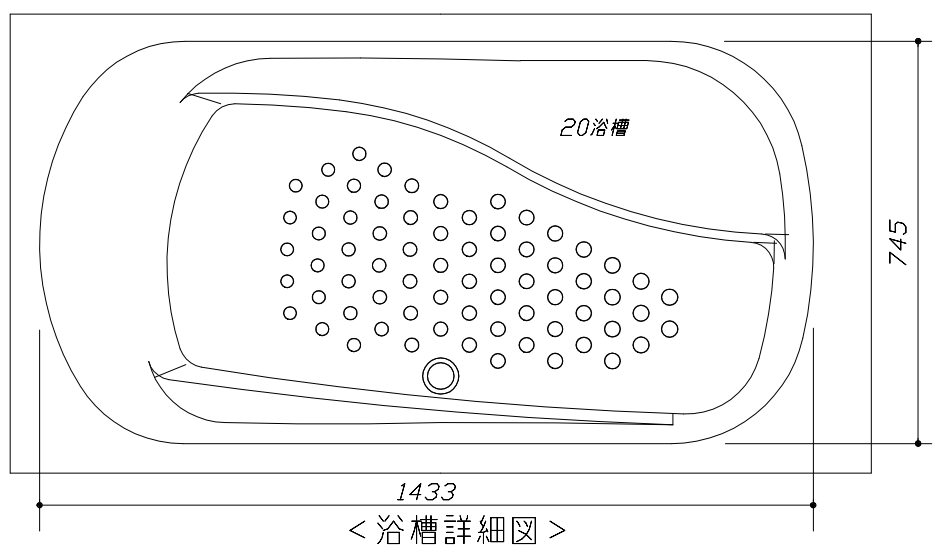
作成日： 2018年9月5日

担当アドバイザー：

縮尺：A3サイズ等倍



<天井伏図>



<平面図>

Takara standard  
 タカラストANDARD株式会社

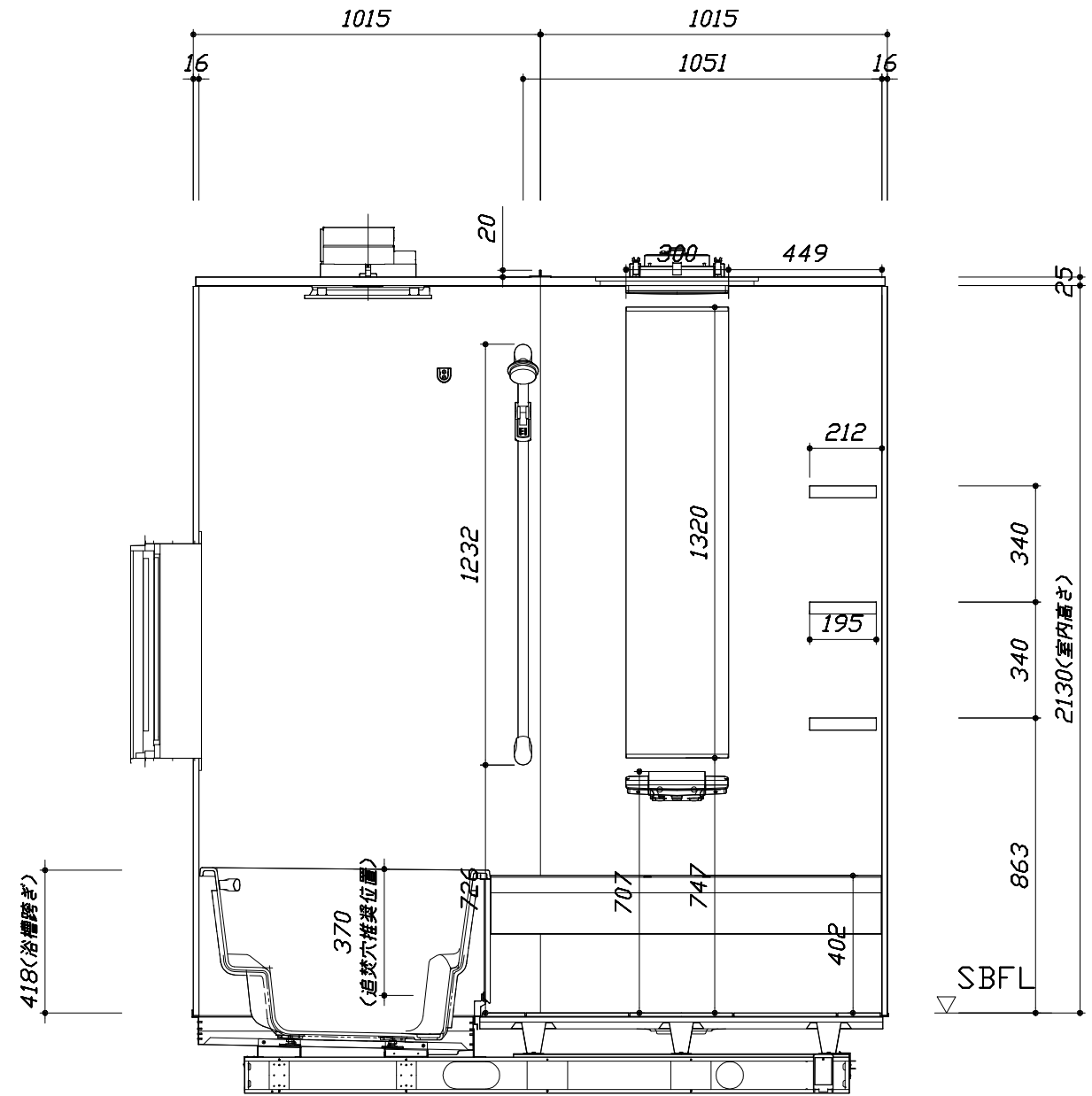
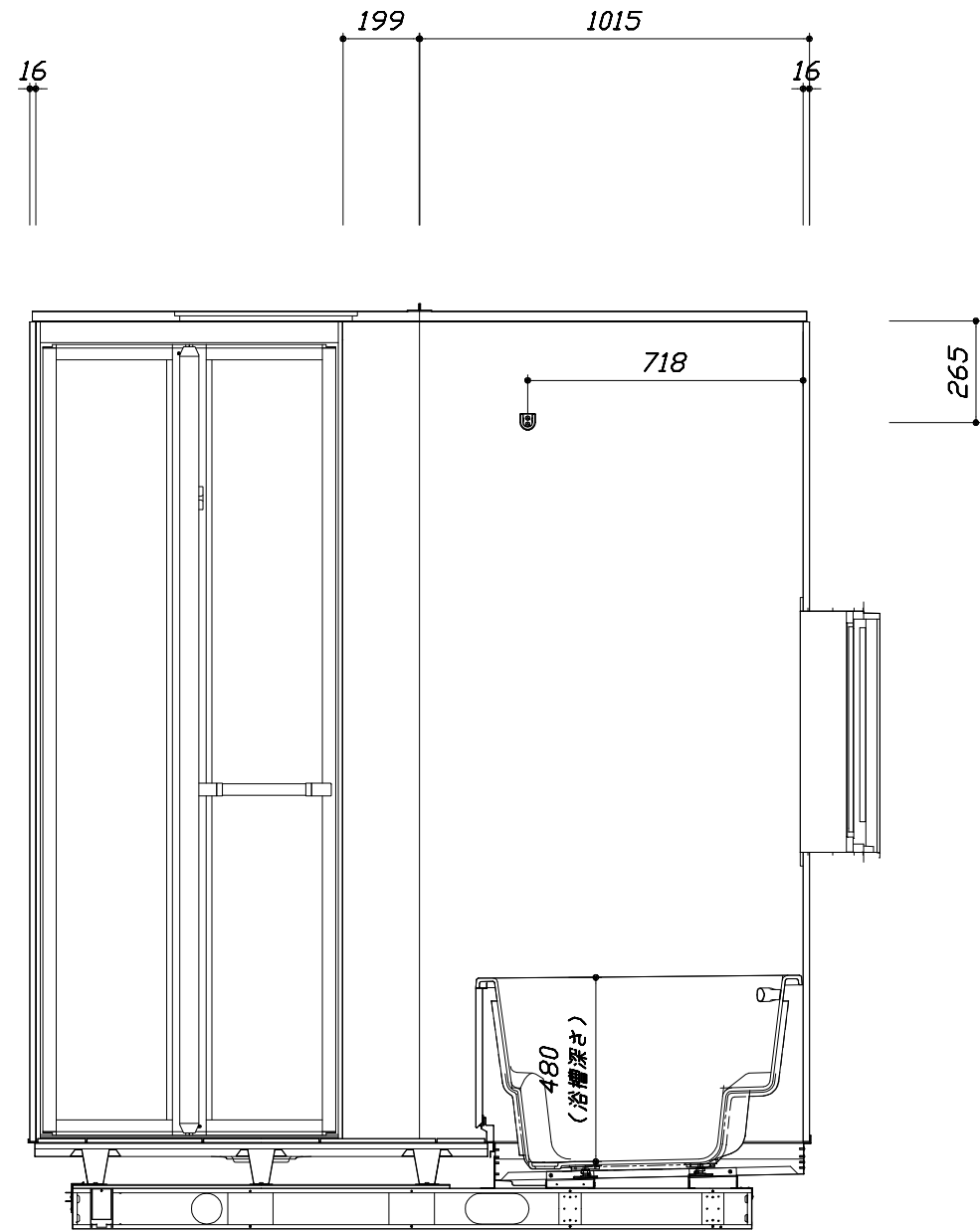
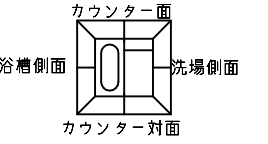
現場名称： 甲府-甲府SR SB4様邸  
 現場番号： A6793323  
 甲府支店

RELAGE レラージュ  
 プラン番号： 7101A-1809-0028T  
 担当営業：

施工図1  
 縮尺： 1:25,20  
 作成日： 2018年9月5日  
 担当アドバイザー：

このレイアウトプランは参考図面ですので価格・仕様・設置・納期等の詳細については注文依頼先、設置業者の方に必ず確認して頂きますようお願い致します。

- ・土間は架台底面より多少のクリア寸法を考慮して仕上げてください。
- ・浴槽側面の窓は参考です。窓は現地手配となります。
- ・大きさ、設置位置等確認をお願いします。
- ・ドアアングル下端とSBFLの段差は8mmになります。
- ・ハンドバー設置位置は参考です。設置の際は位置を十分に打ち合わせ願います。
- ・天井の寸法をご確認をお願いします。
- ・外寸は突出部を含みます。
- ・奥行・浴槽形状により防水パンの材質・形状が変わります。納まりにご注意下さい。



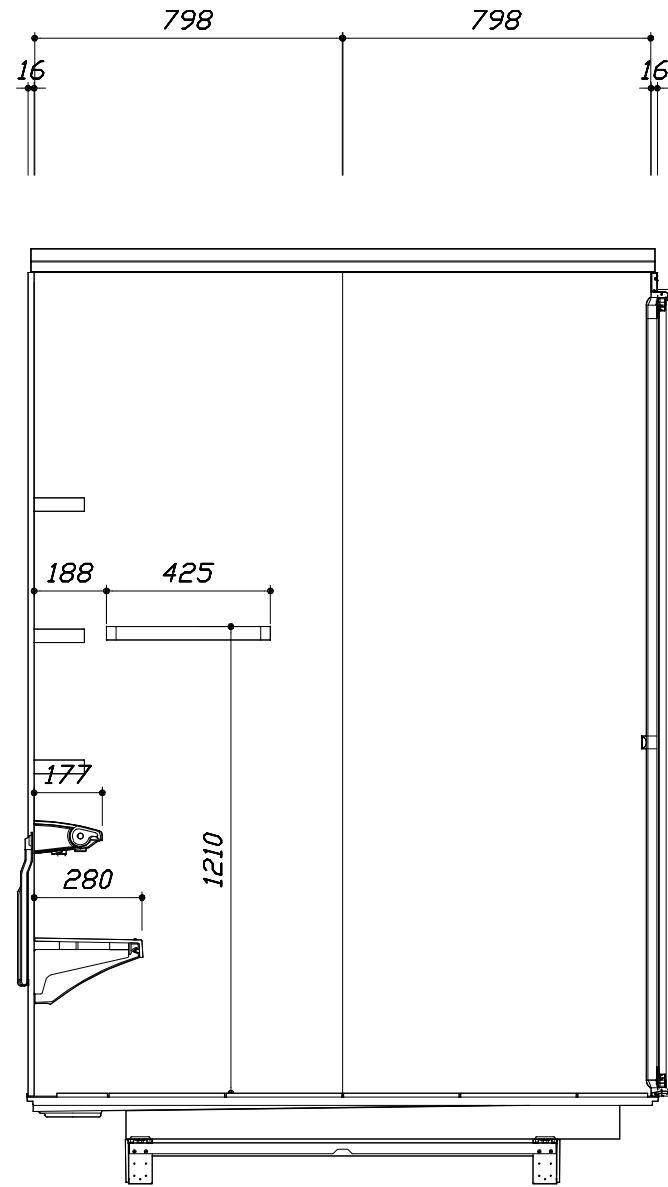
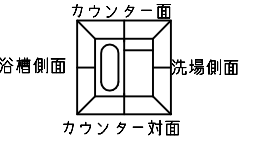
■土間コン仕上げ寸法  
ドアアングル下端より  
265mm 下がり  
(クリア寸法含む)

<カウンター対面図>

<カウンター面図>

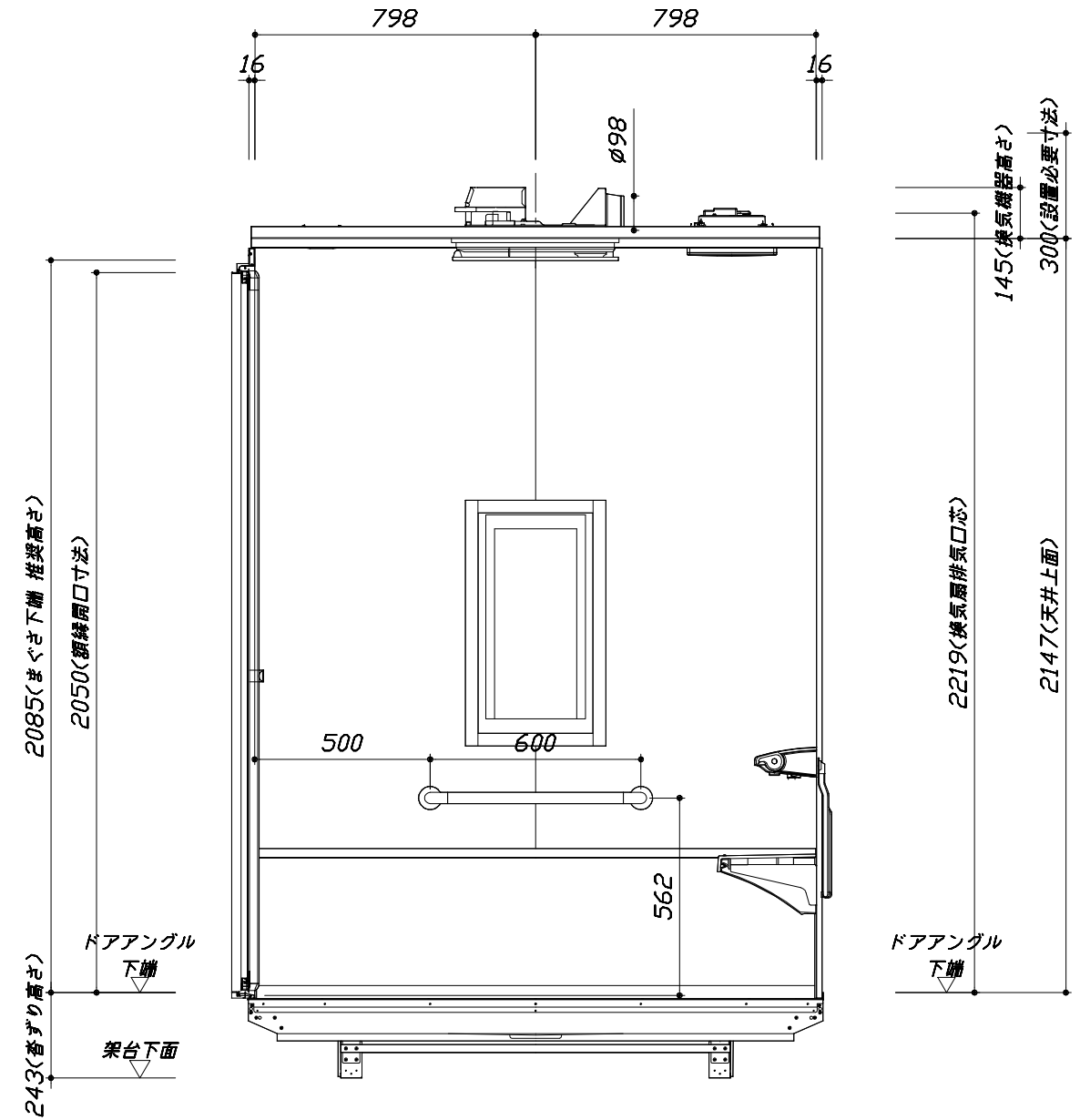
このレイアウトプランは参考図面ですので価格・仕様・設置・納期等の詳細については注文依頼先、設置業者の方に必ず確認して頂きますようお願い致します。

- ・土間は架台底面より多少のクリア寸法を考慮して仕上げてください。
- ・浴槽側面の窓は参考です。窓は現地手配となります。
- ・大きさ、設置位置等確認をお願いします。
- ・ドアアングル下端とSBFLの段差は8mmになります。
- ・ハンドバー設置位置は参考です。設置の際は位置を充分に打ち合わせ願います。
- ・天井の寸法はご確認をお願いします。
- ・外寸は突出部を含みます。
- ・奥行・浴槽形状により防水パンの材質・形状が変わります。納まりにご注意下さい。



< 洗場側面図 >

■土間コン仕上げ寸法  
 ドアアングル下端より  
 265mm下がり  
 (クリア寸法含む)



< 浴槽側面図 >

Takara standard  
 タカラストANDARD株式会社

現場名称： 甲府-甲府SR SB4様邸  
 現場番号： A6793323  
 甲府支店

RELAGE レラージュ  
 プラン番号： 7101A-1809-0028T  
 担当営業：

施工図3 縮尺： 1:20  
 作成日： 2018年9月5日  
 担当アドバイザー：

本体仕様表

浴室サイズ	1620サイズ(室内容量6.8立方メートル)
ドア勝手	AR勝手
架台	一体架台(戸建用)：亜鉛メッキ鋼板
洗場パン	キープクリーンフロア：ステンレス/300角磁器タイル貼 保温材内蔵
浴槽材質	キープクリーン浴槽<アクリル人造大理石> 裏面保温材・高断熱仕様 (発泡ウレタン)
浴槽形状	ワイド浴槽(ベンチ付) グリップ付 (330リットル)
浴槽パン	ステンレス
浴槽エプロン	ステンレス(カラーコーティング) 裏面保温材 (発泡ポリエチレン)
カウンター	スクエアカウンター：アクリル人造大理石 カウンター下カバー：ABS樹脂
浴室パネル	パネル高さKタイプ：鋼板硬質ホーロー 裏面保温材 タオル掛け穴：なし
天井	高光沢フラット天井：高光沢パッド <sup>®</sup> イッパ <sup>®</sup> ル(内部発泡樹脂) 換気機器開口：あり 天井照明開口：あり
ドア	キープクリーンドア：20高さ折戸(アルミ框/樹脂ガラス)
窓 1	現地手配
窓 2	—
窓枠 1	ABS樹脂 W：ホワイト
窓枠 2	—
排水トラップ	洗い場：ABS樹脂, 浴槽：ASA樹脂 封水50mm
雑排水配管	硬質塩ビパイプ VU50
製品重量	365kg

アクセサリ仕様表

ミラー	ハイロングクリアミラー くもり止め加工
収納棚	スクエアタイプ：ABS樹脂製 (3段)
タオル掛け	スクエアタイプ(ホワイト)：ABS樹脂製
洗場側水栓	サモシャワー付(マルホス仕様・SB181-5UTE)
浴槽側水栓	—
兼用水栓	—
スライドバー	シャワーフックスライドバー (手すりタイプ) シルバー
照明	天井付スクエア照明+LEDダウンライト (LED 16W白色)
換気機器	電気式浴室暖房乾燥機(100V・最大消費電力1250W)(ダ <sup>®</sup> 外径φ98) (常時換気対応品)
フロタ	保温風呂フタ(PP、発泡PS/発泡ウレタン：2枚)
給水給湯管	銅管(10A)
循環金具	循環金具FW-LHLX：L型ホース接続仕様
ハンドバー①	—
ハンドバー②	—
ハンドバー③	—
ハンドバー④	樹脂製 I型600タイプ ホワイト
ハンドバー⑤	—
ハンドバー⑥	—
ハンドバー⑦	—

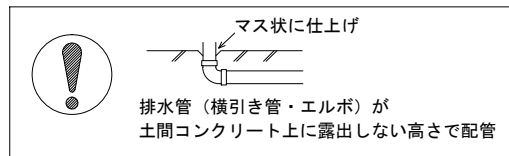
本体カラー

浴槽	W：シュガーホワイト
カウンター	W：シュガーホワイト
パ <sup>®</sup> ル(カウンター面)	YS：ウォルナットホワイト
パ <sup>®</sup> ル(周辺・3面)	VD：パールベージュ
浴槽エプロン	D：ベージュ
洗場	PW：グランホワイト
ドア	W：ホワイト
収納棚	スクエアタイプ(W:ホワイト)
タオル掛け	スクエアタイプ(ホワイト)
ランドリースト	ホワイト



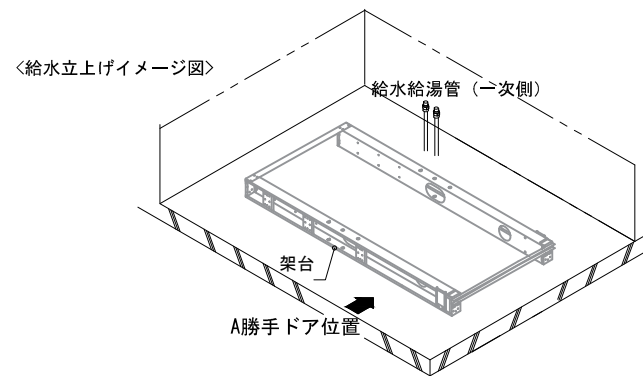
■ 排水配管工事注意事項

- 雑排水配管は戸建架台の場合はVU50以上、低床架台の場合はVP50の配管を使用してください。
- 2重トラップにしないでください。
- 配管途中で配管径を狭めないでください。
- 排水勾配は1/100~1/50設けてください。
- 排水管（横引き管・エルボ）は打設する土間コンクリートの上に露出しない高さにて配管してください。
- 立ち上げた排水管まわりの土間コンクリートはマス状にしてください。



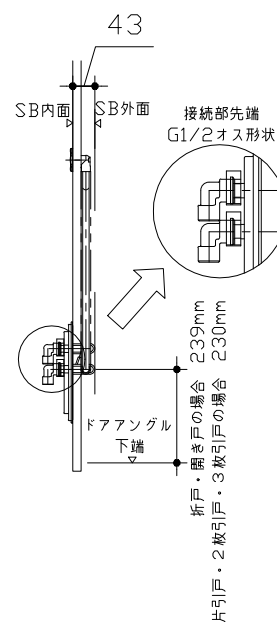
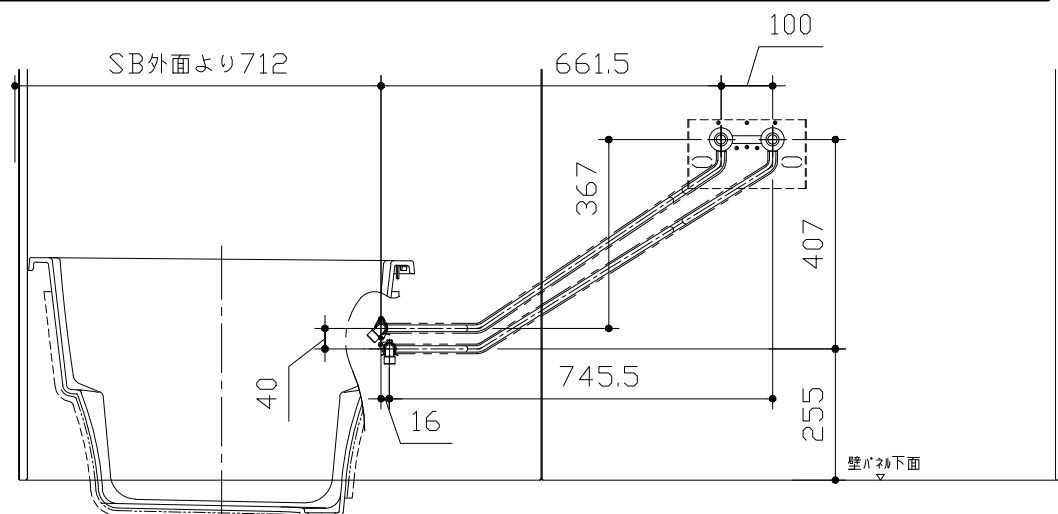
■ 給水給湯管工事注意事項

- 給水給湯管の立上げは排水管と重ならないようにしてください。
- 給水給湯管は基礎に沿わせて配管してください。
- 給水給湯管の止水プラグ（テストプラグ）の径を27mm以下にしてください。



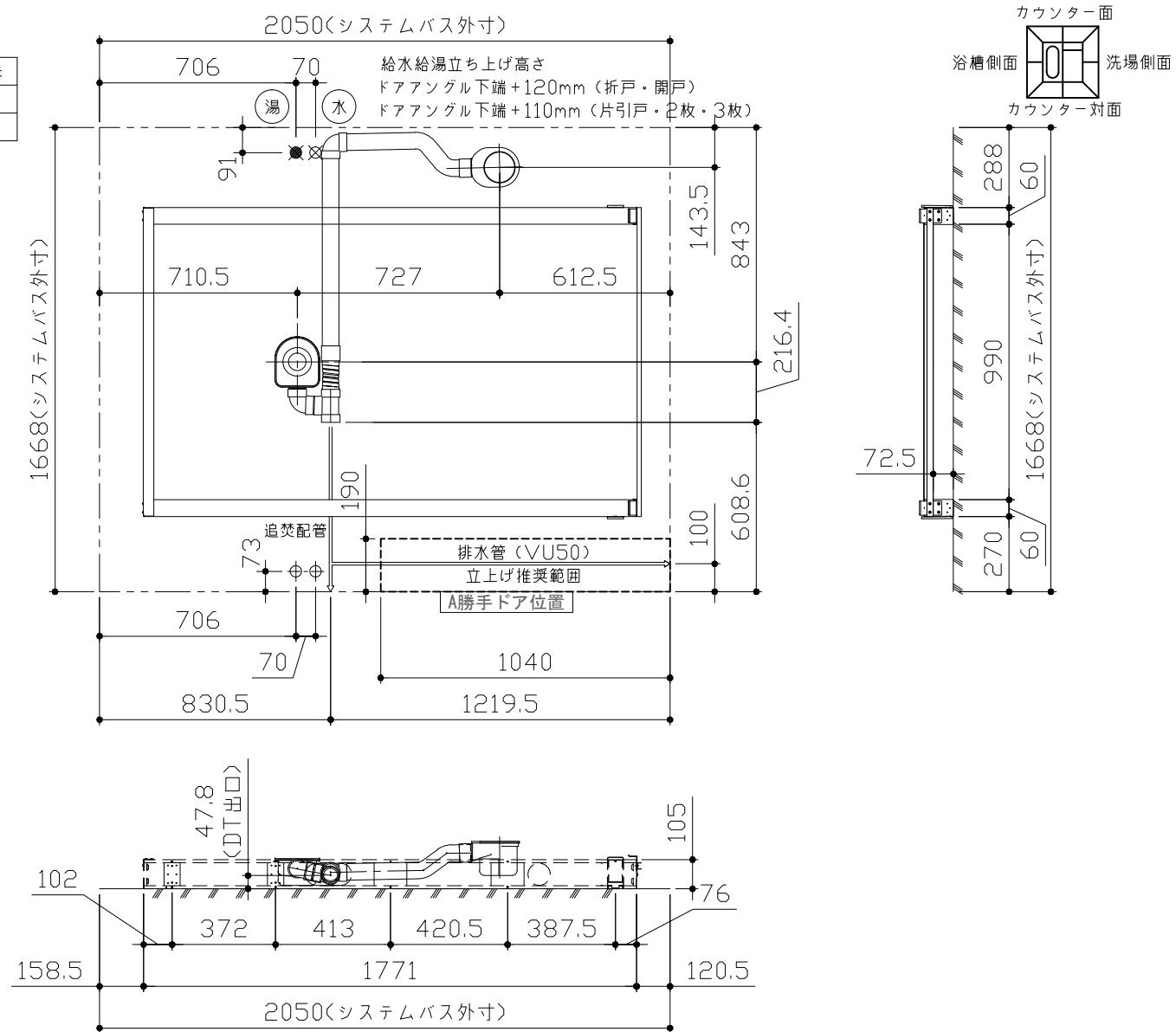
■ 土間コンクリート仕上げ寸法

ドアアングル下端より265mm下がりで打設してください。



■ 設備記号

記号	記号の意味
⊗	給水位置
●	給湯位置



〈架台排水配管・給排水立上げ位置図〉

〈給水給湯管取合詳細図〉

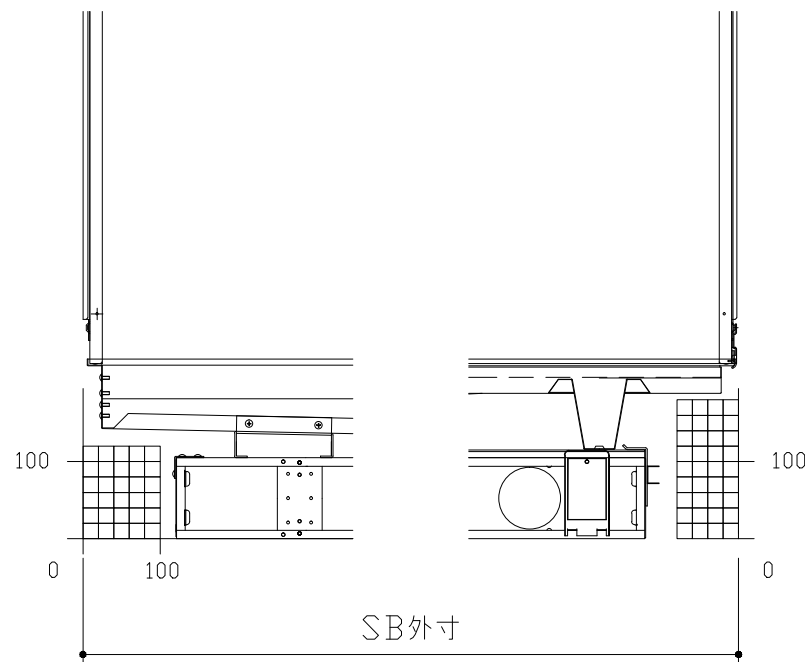
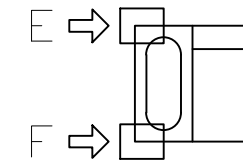
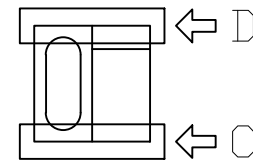
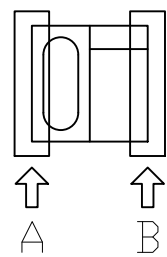
■必ずご確認ください

(1) 図面の見方

- ・SB外寸よりも内側に存在する空間を表示しています。
- ・マス表示：□=20mm角

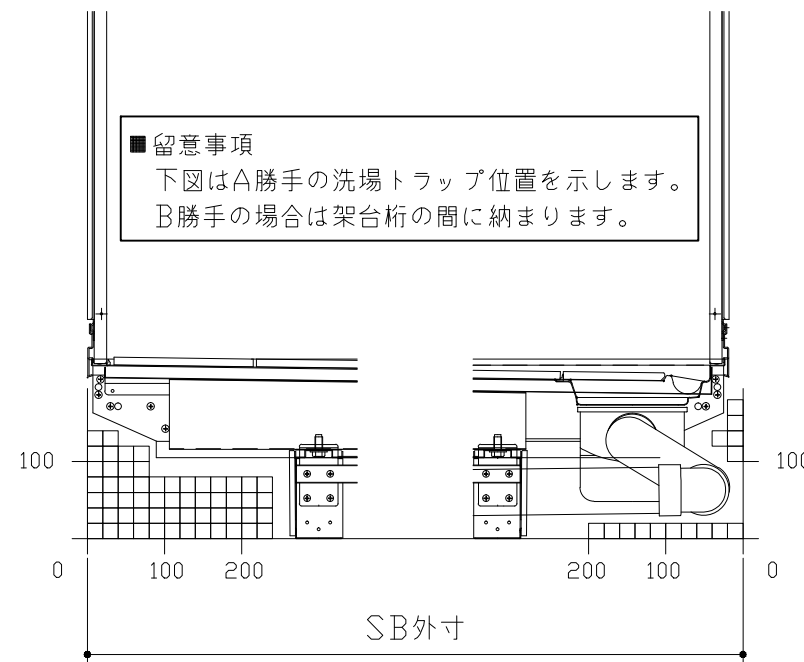
(2) 留意事項

- ・水栓側面の下部には給水・給湯、追焚配管を立上げるので注意してください。
- ・水栓・浴室暖房乾燥機の仕様によりカウンター面の壁パネル裏に外寸より部材が突出する場合があります。
- ・ドア部はSB外寸より突出します。  
詳しくはドア取合詳細図をご確認ください。



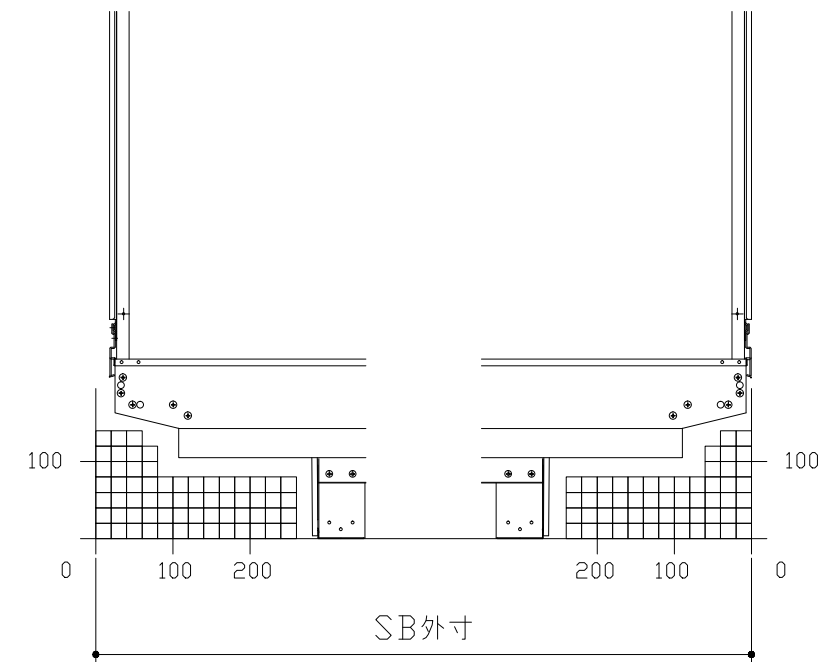
A矢視

B矢視



C矢視

D矢視

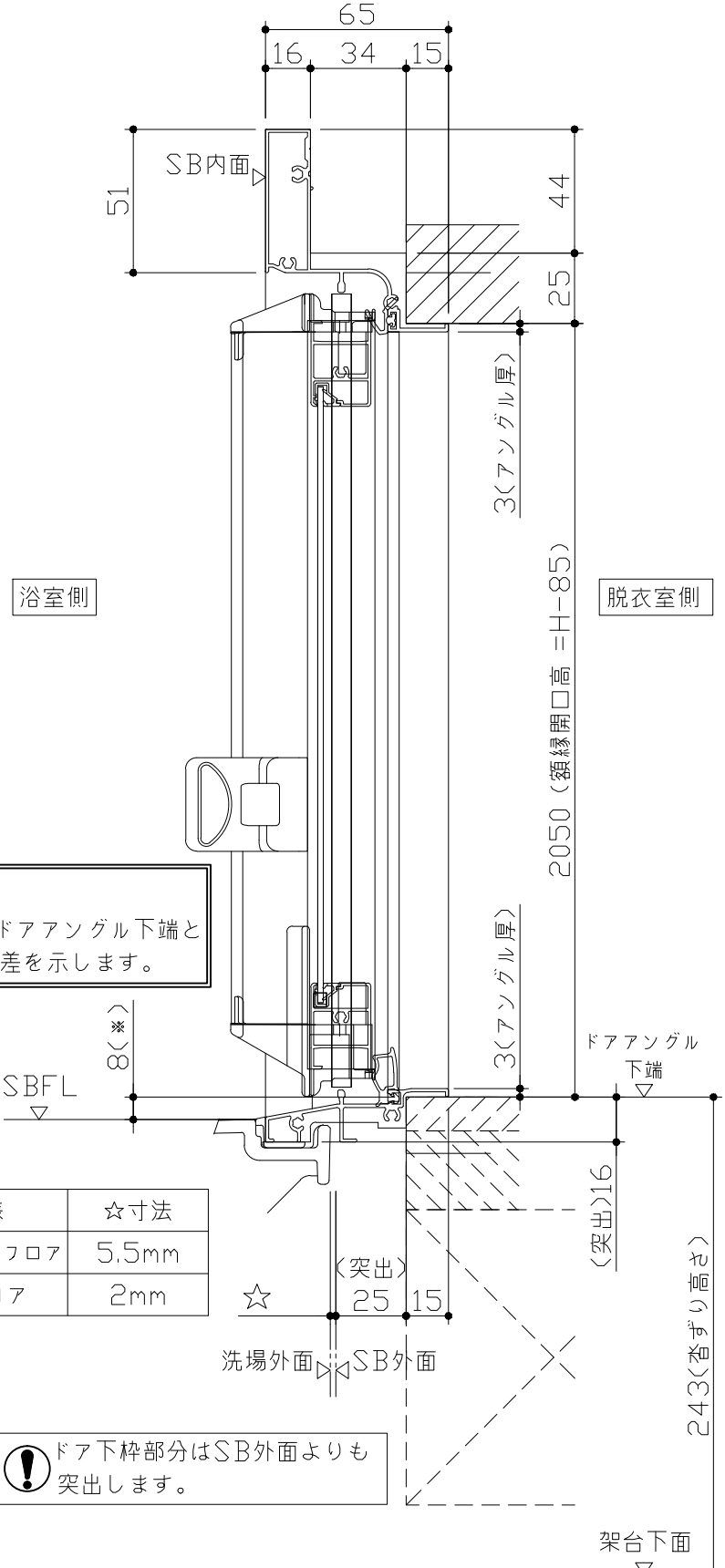


E矢視

F矢視

# キープクリーンドア：折戸ホワイト（AWTオレド<sup>®</sup>8）

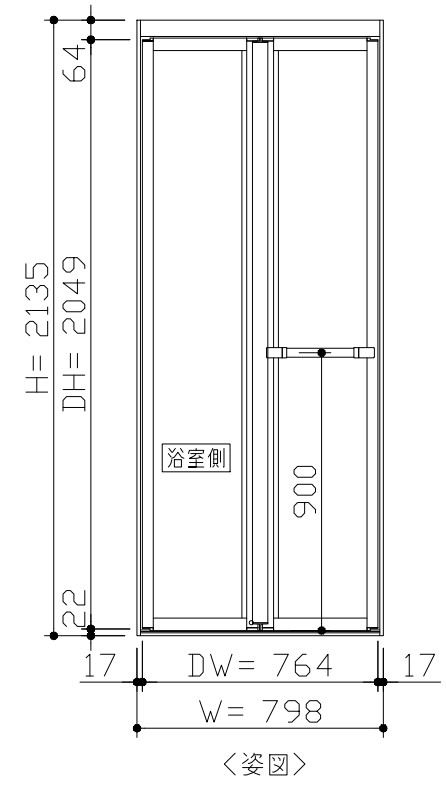
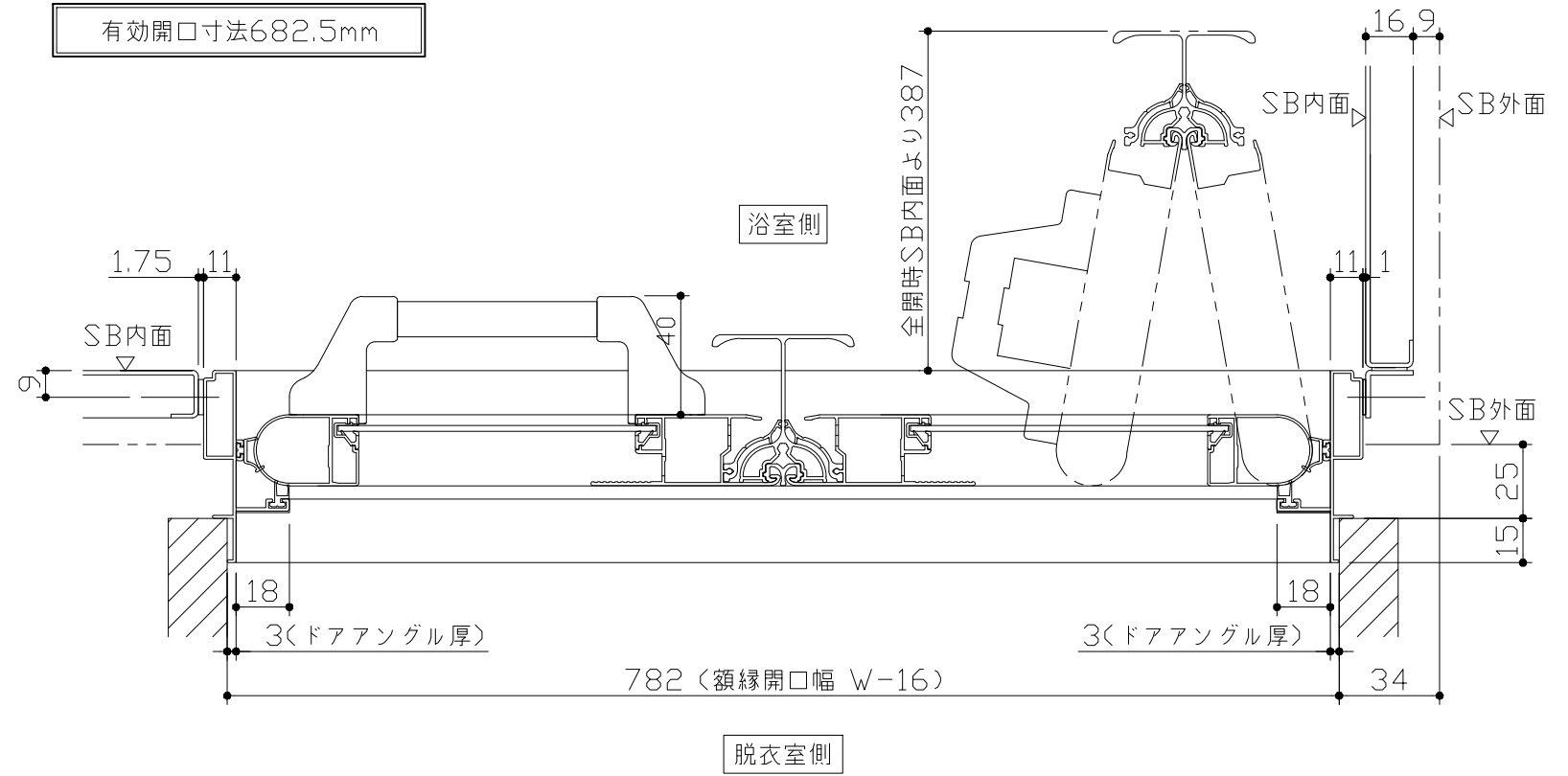
有効開口寸法682.5mm



■ 留意事項  
 \* 印寸法はドアアングル下端とSBFLの段差を示します。

ドア仕様	☆寸法
キープクリーンフロア	5.5mm
FRPフロア	2mm

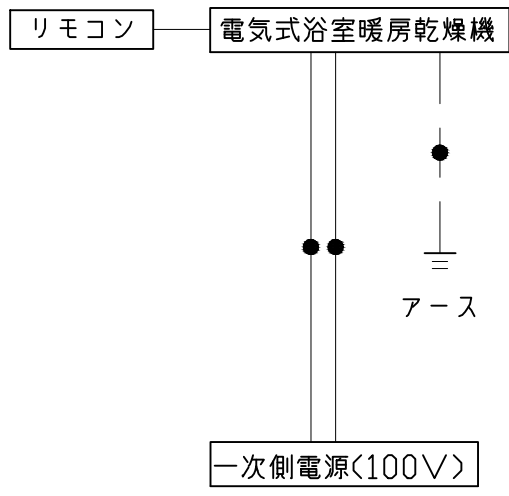
⚠ ドア下枠部分はSB外面よりも突出します。



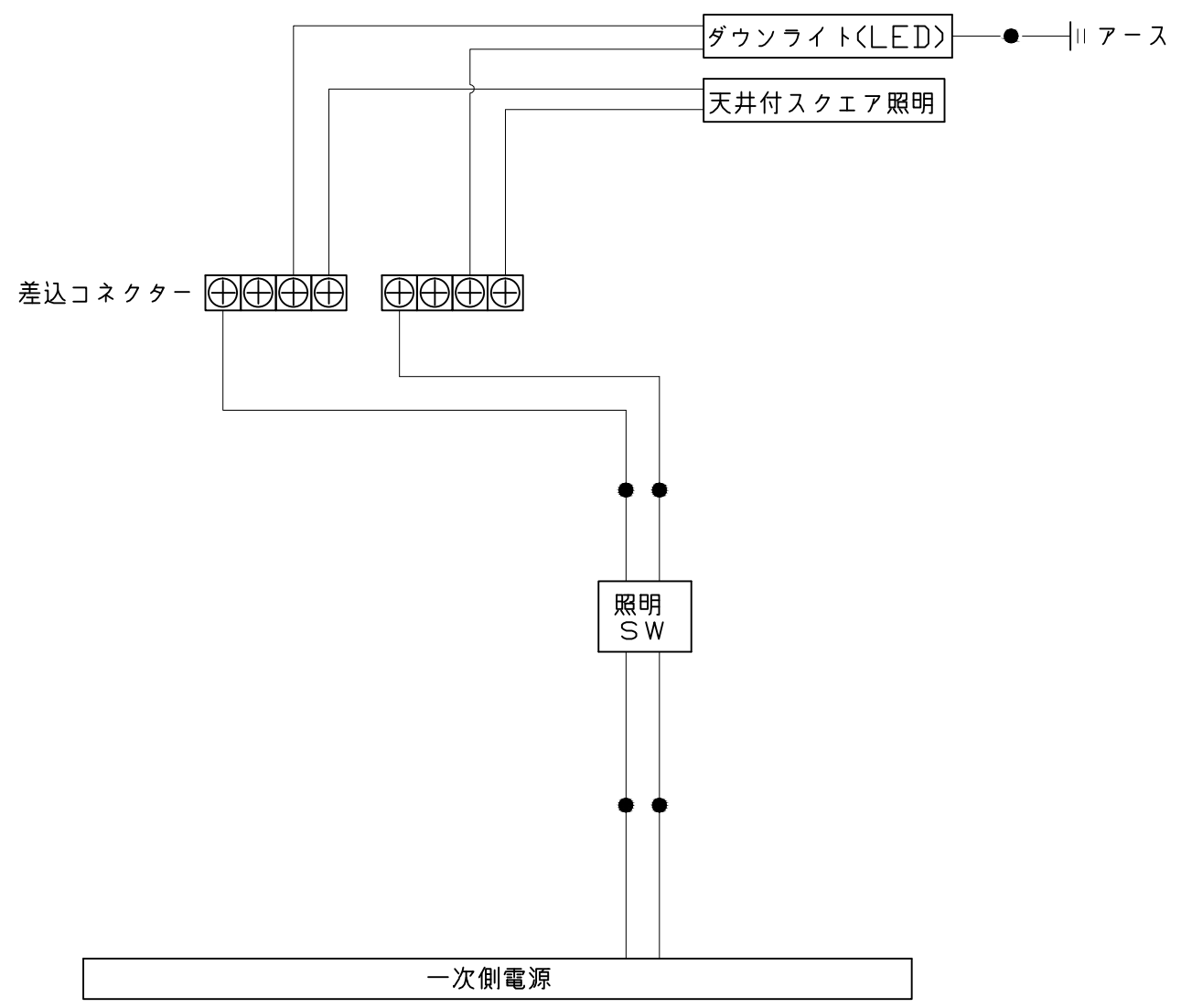
■ ドア横の管柱、間柱について

- ・ ドアが管柱、間柱にあたらぬよう十分に考慮してください。
- ・ 躯体～ドアの寸法は浴室サイズやドア位置変更の有無、躯体状況によって異なる場合があります。

<参考寸法図>



\*浴室暖房機の一次電源には専用のブレーカーを設けてください。



一次側電源から差し込みコネクタ及び電源ボックスまでの工事(●部)については、電気設備に関する技術基準及び内線規定に基づき、指定工事業者(電気工事士)による施工が必要です。