

2020年3月期

# 決算概要

2020年5月15日

タカラスタンダード株式会社

証券コード：7981

水まわりって、大切だから

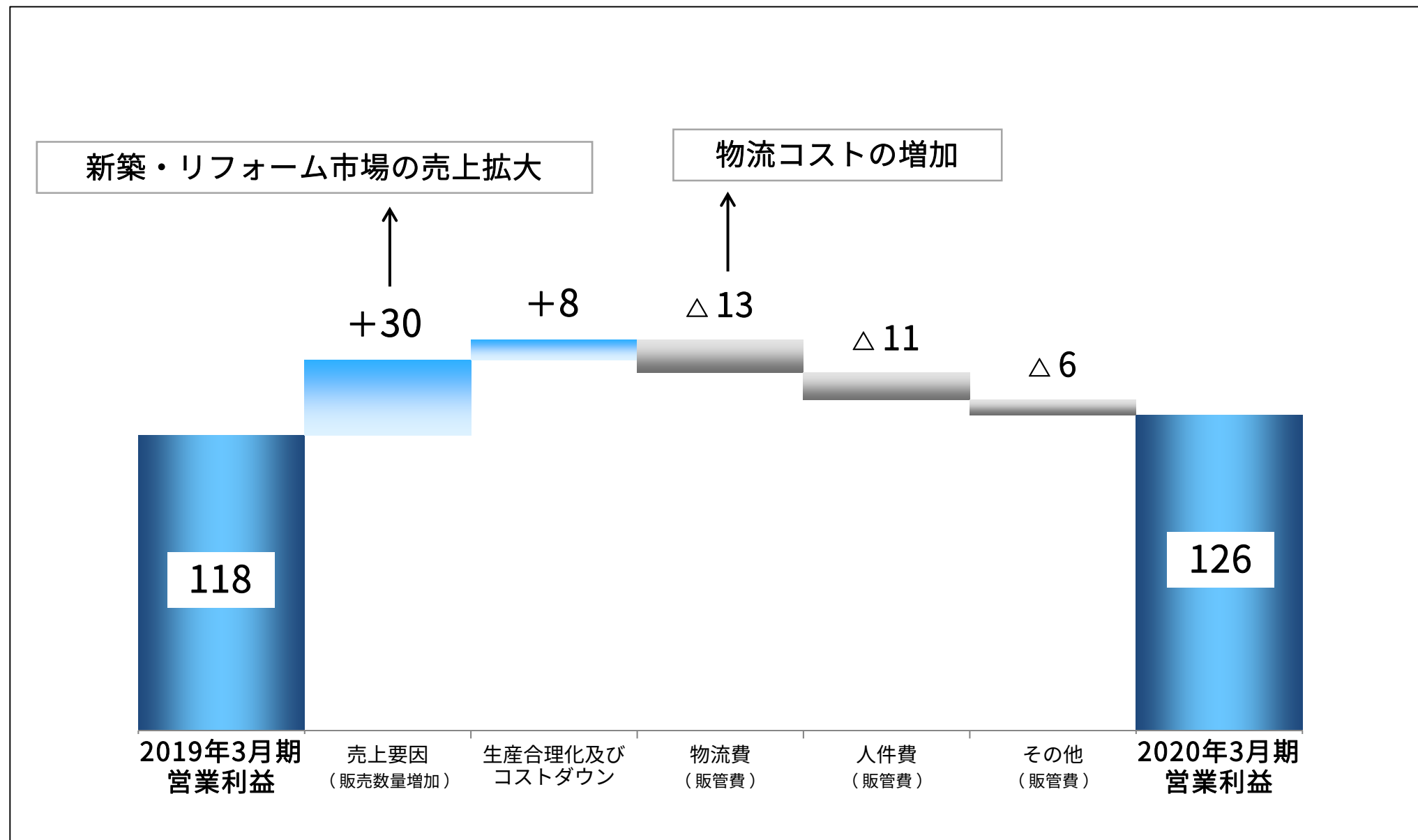
**Takara standard**

(単位：億円)

	2019年3月期	2020年3月期				2020年3月期 業績予想
		金額	売上比	増減	増減率	
売上高	1,932	2,015	100.0%	+82	+4.3%	1,963
売上総利益	691	729	36.2%	+38	+5.5%	-
販売費及び一般管理費	573	603	29.9%	+29	+5.2%	-
営業利益	118	126	6.3%	+8	+7.0%	123
経常利益	122	131	6.5%	+8	+7.1%	127
親会社株主に帰属する 当期純利益	83	86	4.3%	+3	+3.9%	85
自己資本当期純利益率 (ROE)	5.2%	5.3%				

新築向け、リフォーム向けとも順調に推移し、売上高は過去最高を記録するなど増収増益を達成

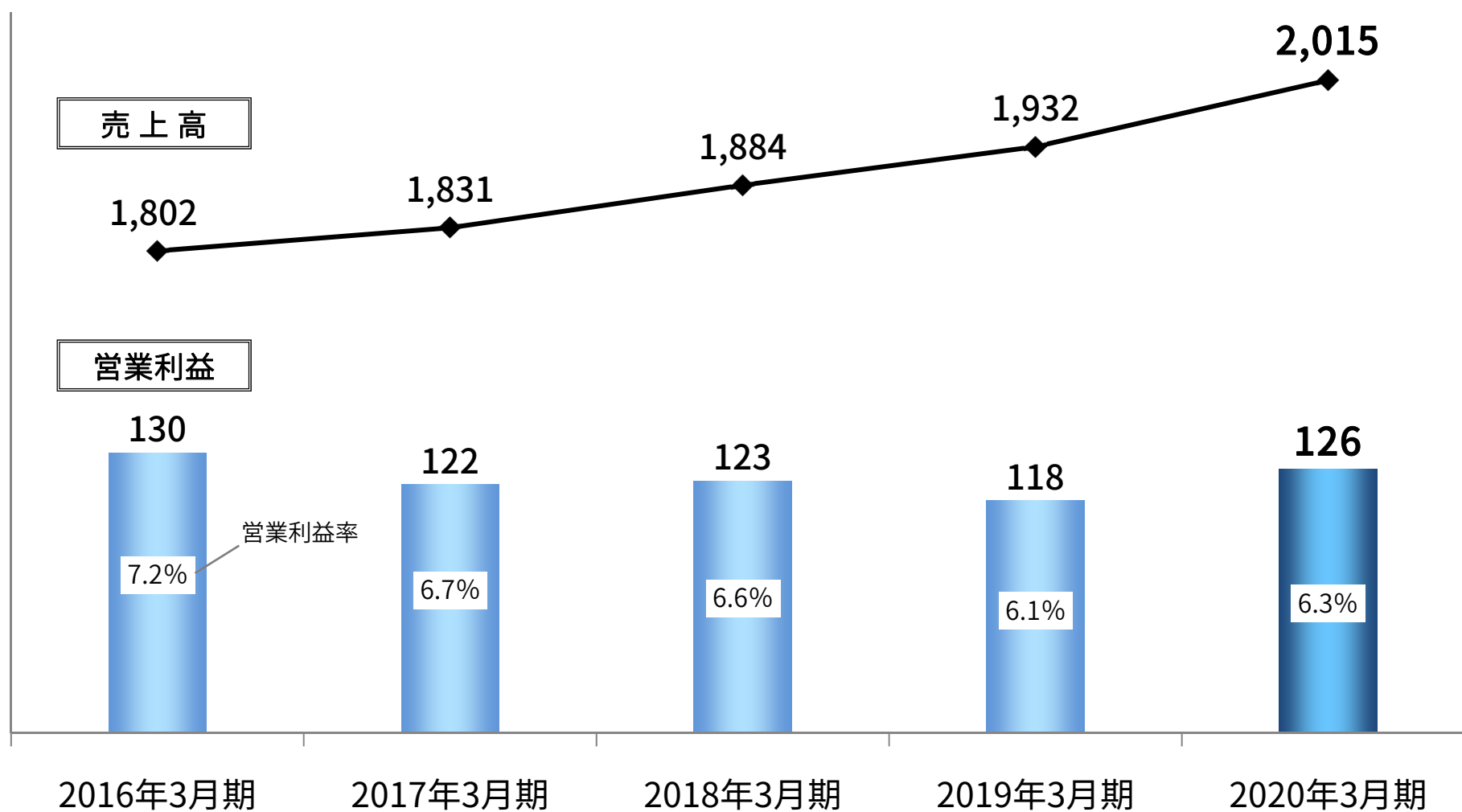
(単位：億円)



# 売上高及び営業利益の推移

Takara standard

(単位：億円)



新設住宅  
着工戸数

92.1万戸

97.4万戸

94.6万戸

95.3万戸

88.4万戸

# 部門別売上高

Takara standard

(単位：億円)

(部門)	2019年3月期		2020年3月期			
	金額	構成比	金額	構成比	増減	増減率
キッチン	1,132	58.6%	1,193	59.2%	+61	+5.4%
浴室	432	22.4%	449	22.3%	+17	+4.1%
洗面化粧台	217	11.3%	226	11.2%	+8	+3.9%
その他共計	1,932	100.0%	2,015	100.0%	+82	+4.3%

台数増減率	
当社	キッチン・バス工業会(※)
+4.4%	△1.0%
+3.0%	+1.9%
+1.4%	△0.6%

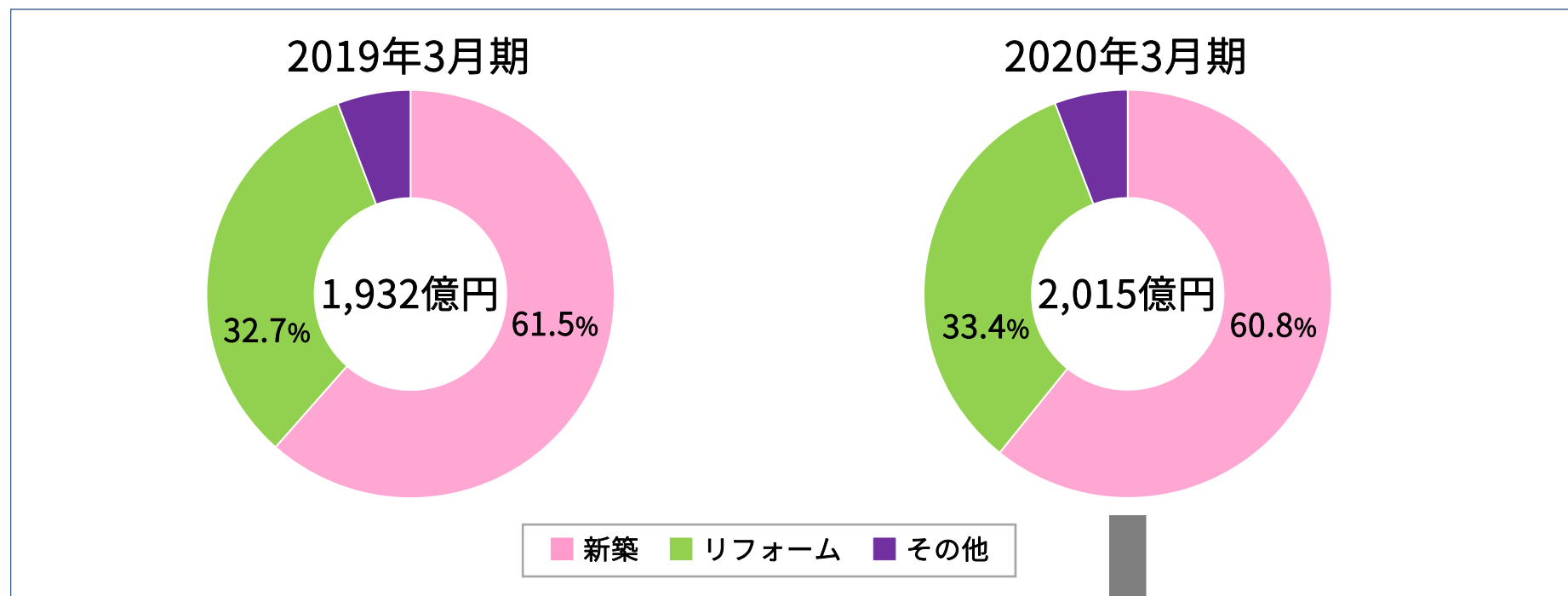
※キッチン・バス工業会の台数増減率は、システムキッチン合計、システムバスの戸建住宅合計、洗面化粧台合計の対前期増減率を記載

[内数]

パネル関連売上高	53	2.8%	55	2.7%	+1	+3.2%
----------	----	------	----	------	----	-------

新築及びリフォームとも順調に推移し、特にリフォーム市場において中高級シリーズの販売台数が増加したことにより、全部門において売上拡大

## 新築・リフォームの売上構成比



### 売上金額 前年比

■ 新築	+3.1%
■ リフォーム	+6.5%

# 連結貸借対照表

Takara standard

(単位：億円)

(主な項目)	2019年 3月末	2020年 3月末	増減	(主な項目)	2019年 3月末	2020年 3月末	増減
現金及び預金	650	746	+96	支払手形・買掛金 及び電子記録債務	363	382	+18
受取手形・売掛金 及び電子記録債権	596	591	△4	その他流動負債	251	265	+13
その他流動資産	146	153	+6	固定負債	251	251	△0
<b>流動資産合計</b>	<b>1,393</b>	<b>1,491</b>	<b>+98</b>	<b>負債合計</b>	<b>866</b>	<b>898</b>	<b>+31</b>
有形固定資産 及び無形固定資産	869	861	△7	株主資本	1,591	1,654	+63
投資その他の資産	224	212	△12	その他の包括利益累計額	29	12	△16
<b>固定資産合計</b>	<b>1,093</b>	<b>1,073</b>	<b>△20</b>	<b>純資産合計</b>	<b>1,620</b>	<b>1,667</b>	<b>+47</b>
<b>資産合計</b>	<b>2,486</b>	<b>2,565</b>	<b>+78</b>	<b>負債純資産 合計</b>	<b>2,486</b>	<b>2,565</b>	<b>+78</b>

総資産は前期末比 78億円増加し 2,565億円（流動資産の増加 98億円、固定資産の減少 20億円）

# 連結キャッシュ・フロー及び設備投資の状況

Takara standard

## 【連結キャッシュ・フローの状況】

(単位：億円)

	2019年3月期	2020年3月期	増 減
営業活動によるCF	138	170	+31
投資活動によるCF	△50	△50	△0
財務活動によるCF	△23	△24	△0
現金及び現金同等物の増減額	65	96	+31
現金及び現金同等物の期末残高	650	746	

営業活動による資金の増加は170億円となり、前年に比べて+31億円  
 投資活動による資金の支出は50億円（固定資産の取得による支出54億円、同売却による収入6億円）

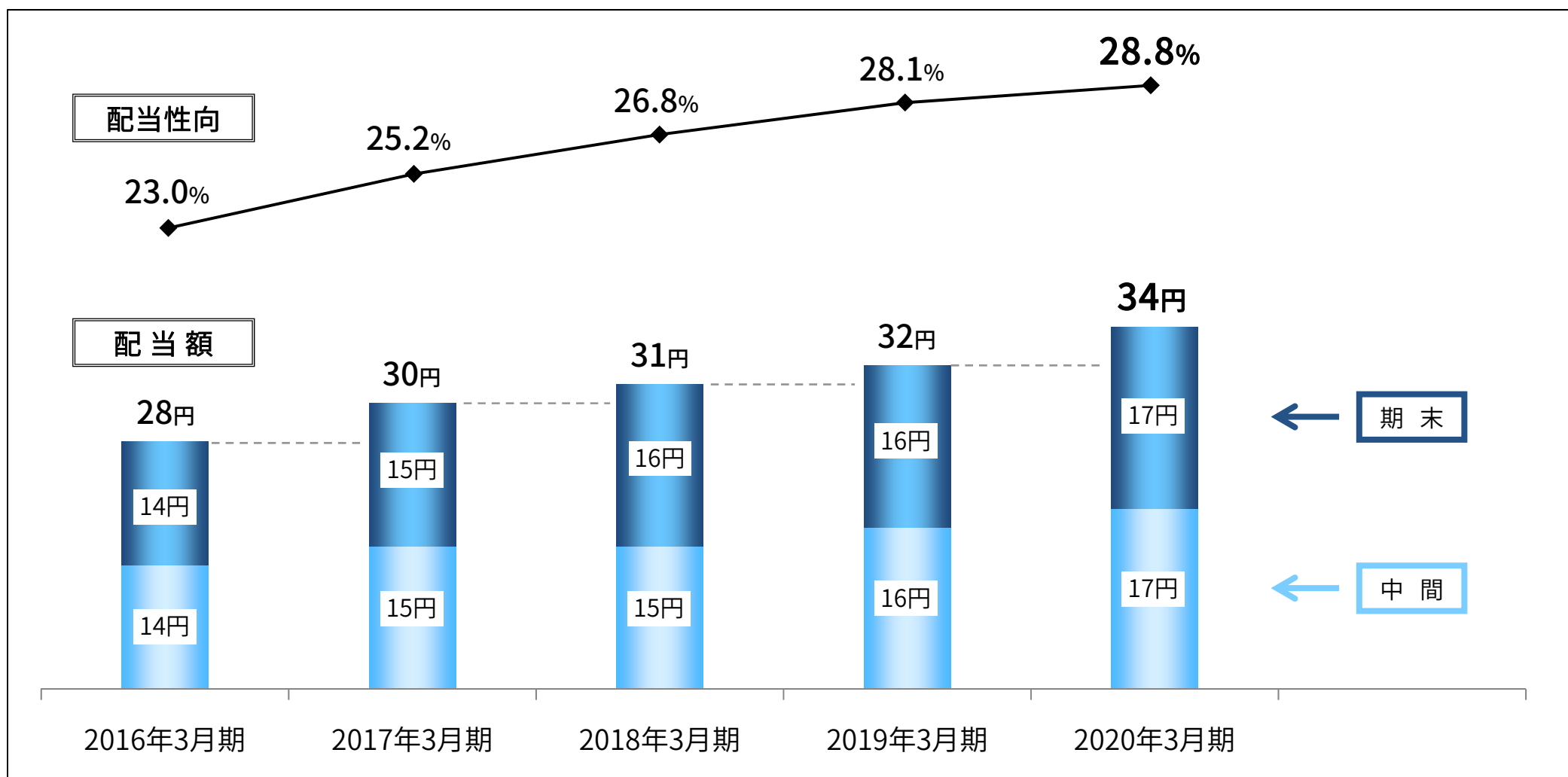
## 【設備投資の状況】

(単位：億円)

	2019年3月期	2020年3月期	増 減
設備投資	43	54	+11
減価償却費	58	57	△1

設備投資の主な内訳：生産性向上及び能力増強を目的とした生産設備への投資  
 営業所用地取得並びにIT関連投資





株式併合の影響を考慮して表示

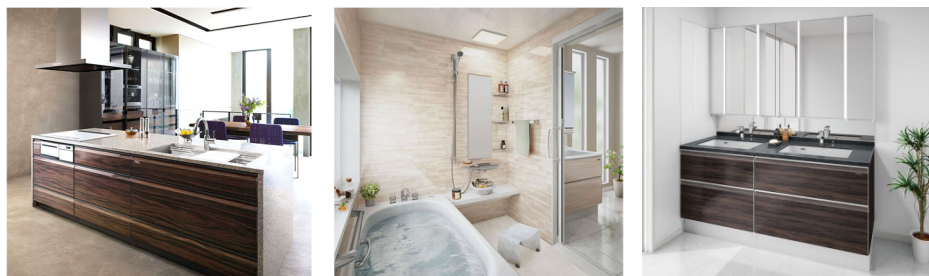
**2020年3月期の配当は年間34円（2円増配）～4期連続の増配～**

※2021年3月期の配当予想については、現時点で業績予想を合理的に算出できないため未定といたします

2021年3月期の連結業績予想につきましては、新型コロナウイルス感染拡大の影響が長期化する可能性もあり、現時点では合理的な算出ができないため未定といたします。

今後、予想が可能となった時点におきまして、速やかに開示いたします。

## ● 商品力の強化



独自性のある商品開発の推進

## ● ホーロー商品の販売促進



“家事らく”の市場浸透によりキッチンを拡販

## ● リフォーム市場への取り組み



展示会等による販売促進・“ぴったりサイズ”の拡販

## ● ショールーム展開



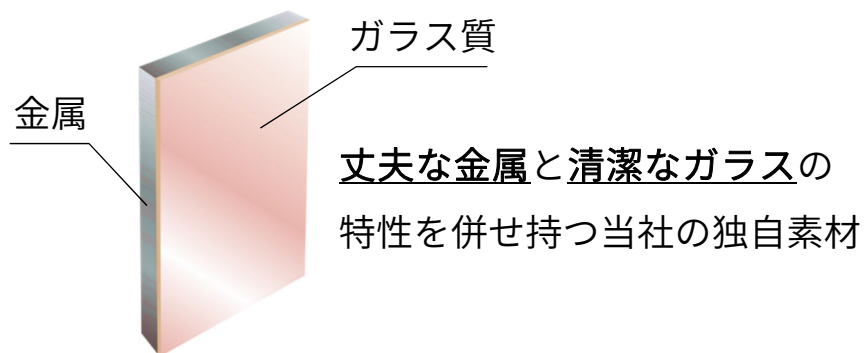
業界最多 全国 約170カ所に展開

「高品位ホーロー」を軸とした商品開発を行い、顧客満足度の高い独自性のある商品を提供

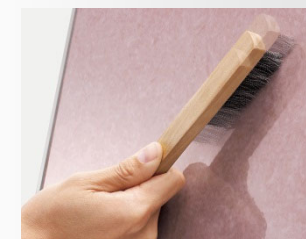
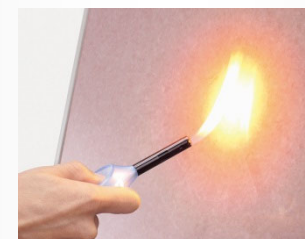
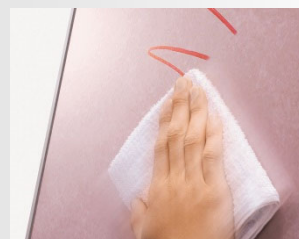
お客様の暮らしをより豊かで快適にする、独自性のある商品の開発を推進



## 高品位ホーローとは



水分や汚れ、熱、キズ、衝撃に強く、水まわりに最適な素材



ミドルクラスの主力として次世代を担う新ブランド「トレシア」誕生



## シリーズコンセプト

### 何でもない日もスペシャルに

おしゃれで快適なキッチンは、  
時間と心のゆとりを生む

トレシアは“慌ただしい毎日  
でも一瞬一瞬を大切に過ご  
したい”と願う人のための「暮ら  
しに磨きをかけるキッチン」



■ 人気のインテリアトレンドを  
取り入れたデザイン性



■ ライフスタイルに合わせて選択できる  
充実したプランバリエーション



I型プラン



対面型プラン

「高品位ホーロー」をすみずみまで使用したキッチン ホーロー家事らくキッチン

# ホーロー<sup>☆</sup>家事らくキッチン

～ 毎日の家事を楽にする“うれしい”工夫がいっぱい～

お手入れや収納、調理作業などの家事がラクで楽しくなる“家事らく”をキーワードに、市場への浸透及び拡販を図る



“手間いらず”が  
うれしい



ホーローだからこびりついた汚れも、  
お手入れカンタン



“たっぷり入る”が  
うれしい



ホーローはマグネット式の間仕切りが使える、  
収納したいモノに合わせて整理整頓



“効率アップ”が  
うれしい



家事らく♪シンク



3層構造の家事らくシンク  
調理がスムーズにはかどり時短になる

全国各地にて流通業者との  
合同展示会やリフォーム相談会を開催

ショールームを活用した販売促進活動を積極的に  
行い、リフォーム需要の掘り起こしを図る



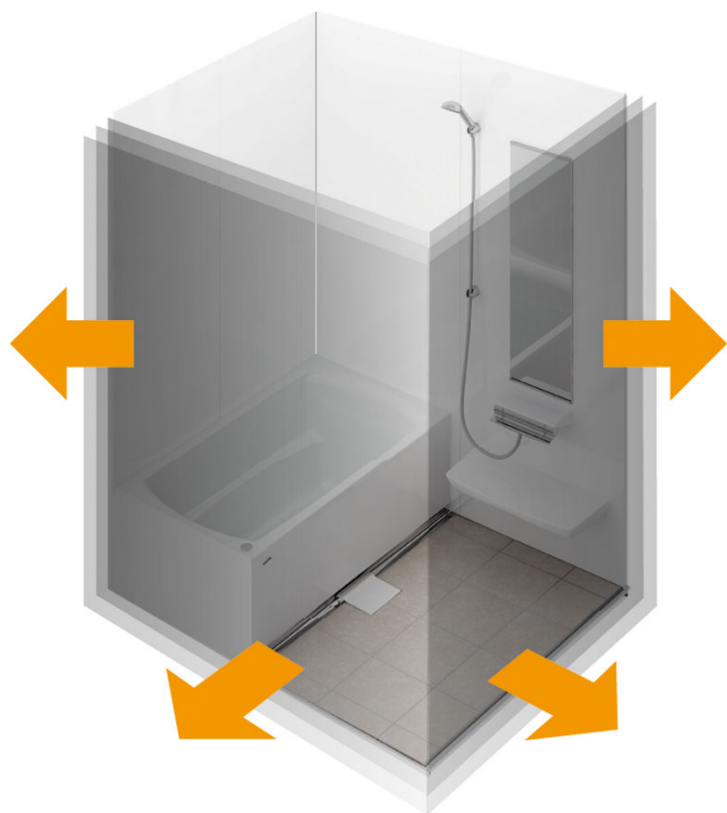
取引先のリフォーム営業力向上を  
支援するセミナーを各地で開催

当社が長年培ってきたリフォーム営業のノウハウを取引先  
に身に付けて頂き、リフォーム業界の活性化を行う



リフォームに最適！ ぴったりサイズシステムバス

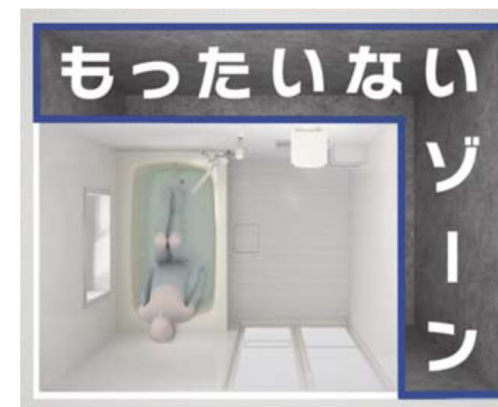
浴室のスペースに合わせてサイズをオーダーできるので、どんな浴室にもぴったり収まり、無駄なスペースをつくりません



間口・奥行ともに  
2.5cm刻みでサイズオーダー可能

Before

規格のサイズではユニットの裏側に…



After

サイズをオーダーしてリフォームすれば！



「ぴったりサイズシステムバス」は、  
お風呂を**最大限** 広くします



業界最多の全国 約170カ所に  
ショールームを展開！



2019年度は移転1カ所、リニューアル4カ所を実施

移転	立川ショールーム（東京都）	2019年7月
リニューアル	石巻ショールーム（宮城県）	2019年9月
	津山ショールーム（岡山県）	2020年2月
	富山ショールーム（富山県）	2020年3月
	郡山ショールーム（福島県）	2020年3月

移転・リニューアルを機に、空間展示や体感展示を充実させ、ご来場者様に“見て触れて納得”頂けるショールームに

立川ショールーム（移転）



郡山ショールーム（リニューアル）



ホーロー内装材 エマウォール インテリアタイプ

[ホーローの特徴]

耐久性・清掃性・  
利便性などの**高い機能性**



[インクジェット印刷技術]

高精細で多彩な色・柄が  
表現可能な**デザイン性**



ホーロー内装材  
**Emawall**  
エマウォール

住宅の内装はもちろん、ビルの内装や駅通路など非住宅分野にもご提案

ホーローだからできる、画期的な内装材  
いつまでも美しい住空間に

リビング



子供部屋



非住宅の様々なシーンでも快適な空間をご提案

マンション エントランス 壁面

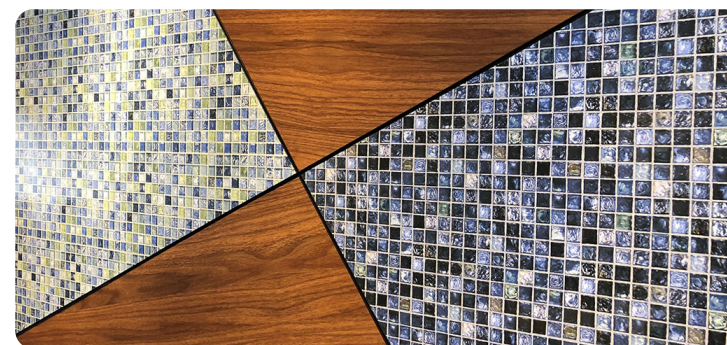
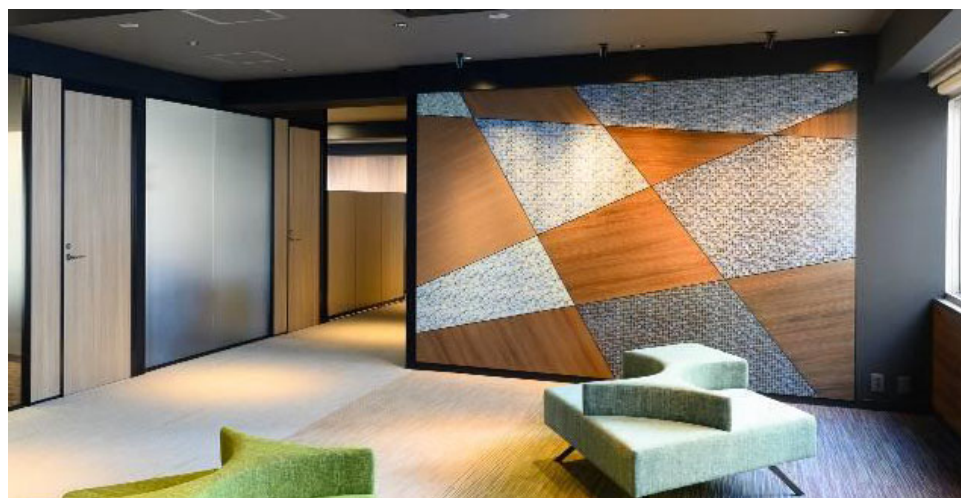


スポーツ施設 壁面



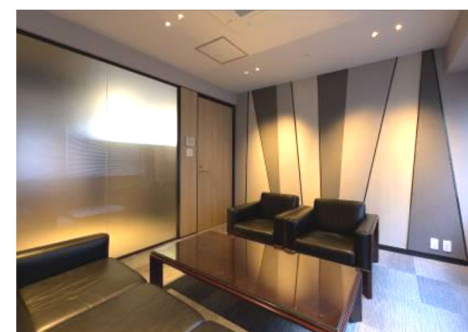
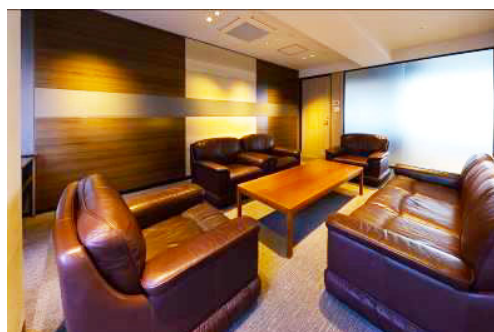
## 本社応接フロアをリニューアル：エマウォールを活用した新たなオフィス空間をイメージ

全ての部屋にさまざまなタイプのエマウォールを使い、ご来社の皆さまに当社独自の「高品位ホール」を体感していただくとともに、オフィスでの使用をイメージできるショールームの役割も担います

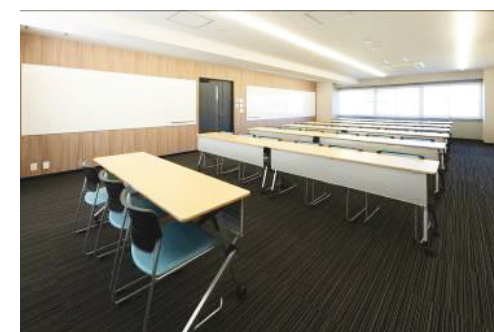


これまで対応できなかった不規則な形で組み合わせたデザインを採用。カラフルなモザイク柄に木目柄を併せることで、斬新ながらもインテリアにマッチする壁面を実現

### ● 応接室

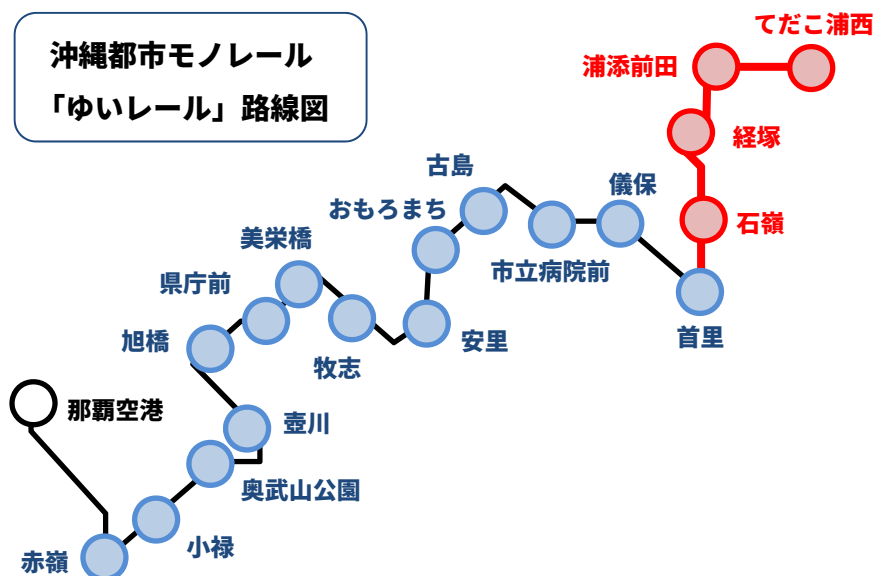


### ● 会議スペース



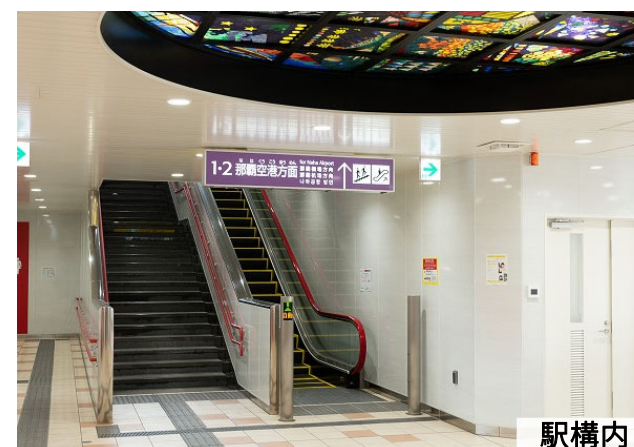
### 沖縄都市モノレールの新駅舎にエマウォールが継続採用 ～優れた耐候性が評価～

沖縄の強い日差しや海風による塩害を受けても色あせない色彩と光沢感が高く評価され、2003年外壁に使用された14駅に続き、2019年10月に延長の全駅で外装・内装にエマウォールが採用されました



#### <採用の詳細>

- 印は2003年開通時より駅舎外装にエマウォールを使用
- 印は2019年10月に延長された新駅舎外装、プラットフォーム・コンコース内装にエマウォールを採用



「ホーロー」を訴求し、アジア各国にて販売活動を展開

水分や汚れ、熱、衝撃に強い「高品位ホーロー」を“見て触れて納得して頂く”営業方針で拡販を図る



ベトナム最大級の建設系展示会「ベトビルド2019」へ出展



台湾展示会「台北ビルディングショー」へ出展

「ホワイト物流」推進運動に賛同し、より良い物流体制の構築を図る

ホワイト物流推進運動とは

国土交通省・経済産業省などが提唱する運動で、深刻化が続くトラック運転者不足に対応し、安定的な物流の確保と経済成長への寄与を目的に下記の点に取り組む

- ① トラック輸送の生産性向上・物流の効率化
- ② 女性や60代の運転者等も働きやすいより「ホワイト」な労働環境の実現

期待できる効果

- ・ 業界の商慣習や自社の業務プロセスの見直しによる生産性の向上
- ・ 物流の効率化による二酸化炭素排出量の削減
- ・ 事業活動に必要な物流の安定的確保 等

当社は運動への賛同を表明し、荷主企業として物流事業者と相互に協力

主な取組項目
予約受付システムの導入
出荷に合わせた生産・荷造り等
荷主側の施設面改善
発注量の平準化
船舶や鉄道へのモーダルシフト
荷役作業時の安全対策
異常気象時等の運行中止・中断等

明るく・爽やかなイメージの土屋太鳳さんをショールームアドバイザー役に

ショールームを舞台に土屋アドバイザーが夫婦のお客様へ、製品に込められた「愛」や「思いやり」を一生懸命に伝え、お客様に寄り添った接客姿勢と製品の品質の高さを伝える内容となっています



また土屋アドバイザーの一生懸命な接客に期待する製品の心の声は山寺宏一さんが演じています

※当社ホームページ (<https://www.takara-standard.co.jp/>) でもご覧いただけます

水まわりって、大切だから

# Takara standard

IRお問い合わせ先

タカラスタンダード株式会社 管理本部 財務部

TEL 06 - 6962 - 1502

FAX 06 - 6965 - 0253