

# システムバス 御見積書

御名前 熊本-天草SR SB7 様

業者 様

商品名 RELAGE レラージュ

作成日 2018年7月6日  
プラン番号 9404C-1707-0195T  
現場番号 A6828782

タカラスタンダード株式会社  
天草営業所  
熊本県天草市志柿町4200-5  
TEL 0969-24-1660 / FAX 0969-24-1333

商品御見積金額 **¥729,700 (税込 ¥788,076)**

( )内の価格は税込価格<税率8%>を表示しています。

**(参考) 別途 商品組付費 ¥130,000 (税込 ¥140,400)**

商品御見積金額には商品組付費は含まれておりません。  
商品組付費は現場の状況により変動する事があります。  
又、給水・給湯・ガス・ダクト・電気等の接続工事は含まれておりません。

天草ショールーム  
TEL 0969-24-1660 / FAX 0969-24-1333

担当営業	担当アドバイザー	プラン作成者

## 御見積仕様

(システムバス)

ユニットサイズ 1616(AR勝手)

洗い場仕様 キーブクリンフロア(ハイクラス)

浴槽材質 アクリル人造大理石

カラー シュガーホワイト

形状 スクエア浴槽(ベンチ付)

カウンター材質 アクリル人造大理石

カラー シュガーブラック

エプロン材質 ステンレス(カラーコーティング)

カラー ブラック

浴室パネル材質 高品位ホーロー

カラー ウォルナットブラック

ガス種 未定

周波数 60Hz

## 備考

## 御確認事項

この御見積書の有効期間は30日間です。

商品仕様・価格等につきましては予告なく変更する事があります。ご購入の際には弊社支社営業所等へお問い合せください。またはカタログにてご確認願います。

組立工事費には給水・給湯・ガス・ダクト・電気等の接続工事は含まれておりません。

御名前 熊本-天草SR SB7

様

現場番号	A6828782	プラン番号	9404C-1707-0195T	作成日	2018/7/6
------	----------	-------	------------------	-----	----------

## 御見積明細 システムバス

NO	商品名	仕様	数量	単価	金額
1	レラージュ 1616サイズ		1	684,000	684,000
2	架台	戸建タイプ 一体架台	1		
3	ドア	キーブクリーンドア:折戸<800mm幅>(ホワイト)(19サイズ)	1		
4	洗い場	キーブクリーンフロア(ハイクラス・カームダークグレー)	1		
5	浴槽	キーブクリーン浴槽<アクリル人造大理石>(高断熱浴槽)	1		
6	排水口カバー	ステンレス	1		
7	エプロン	カラーステンレス(保温材あり)	1		
8	浴槽形状	16スクエア浴槽(ベンチ付)	1		
9	ヘルシージェット	なし	1		
10	浴槽ハンドグリップ	1本仕様	1		
11	ガス温水式床暖房	なし	1		
12	洗い場用水栓	サーモ水栓(メタルホース)SB181-5UT	1		
13	洗い場用水栓	標準シャワーヘッド	1		
14	浴槽用水栓	浴槽側水栓なし	1		
15	カウンター	人大スクエアカウンター	1		
16	シャワーフック/スライドバー	シャワーフックスライドバー(TN-90)	1		
17	浴室パネル	ハイクラス(一面デザイン)	1		
18	浴室パネルタオル穴	タオル掛け穴なし	1		
19	天井	高光沢フラット天井	1		
20	換気機器	浴室暖房乾燥機(100V規格)	1	+41,000	+41,000
21	換気機器	ランドリーパイプホワイトタイプ(1本)	1		
22	換気機器開口	工場開口	1		
23	照明	天井付スクエア照明+ダウンライト(1灯)(白色)	1		
24	天井照明開口	工場開口	1		
25	ミラー	ロングクリアミラー	1		
26	風呂フタ	組み合わせ式風呂フタ	1		
27	タオル掛け	スクエアタイプ	1		
28	収納棚	収納棚なし	1		
29	どこでもラック	小物置きM(チャコールグレー)	1	+1,900	+1,900
30	どこでもラック	小物置きS+フック(チャコールグレー)	1	+2,800	+2,800
31	給水給湯管	洗い場1水栓	1		

御名前 熊本-天草SR SB7 様

現場番号	A6828782	プラン番号	9404C-1707-0195T	作成日	2018/7/6
------	----------	-------	------------------	-----	----------

## 御見積明細 システムバス

NO	商品名	仕様	数量	単価	金額
32	トラップカバー	なし	1		
システムバス合計			32		¥729,700
商品総合計			32		¥729,700

御見積明細の価格には消費税は含まれておりません。別途消費税が必要となります。

**(参考) 別途 商品組付費**

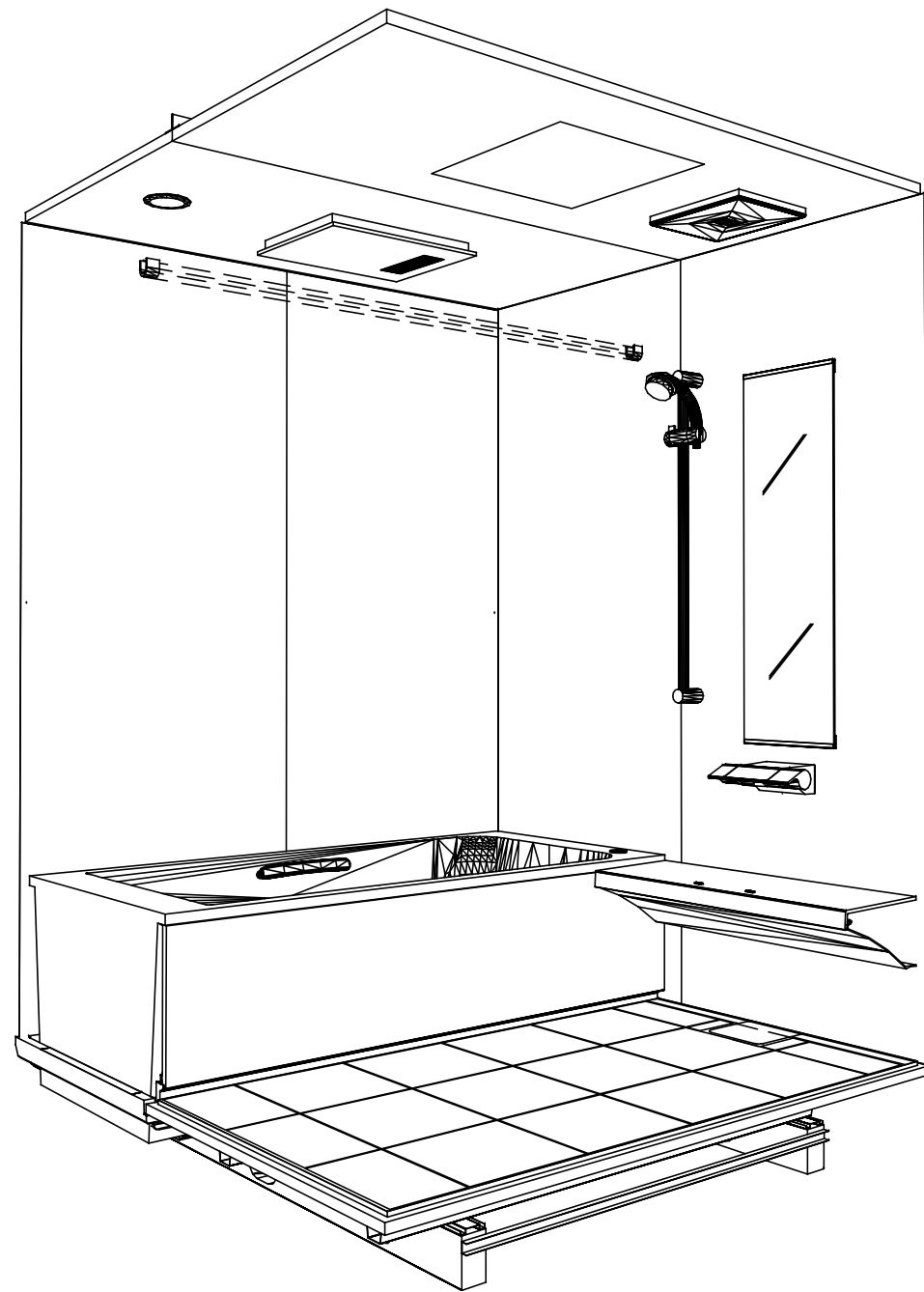
システムバス商品組付費

¥130,000 ( 税込 ¥140,400 )

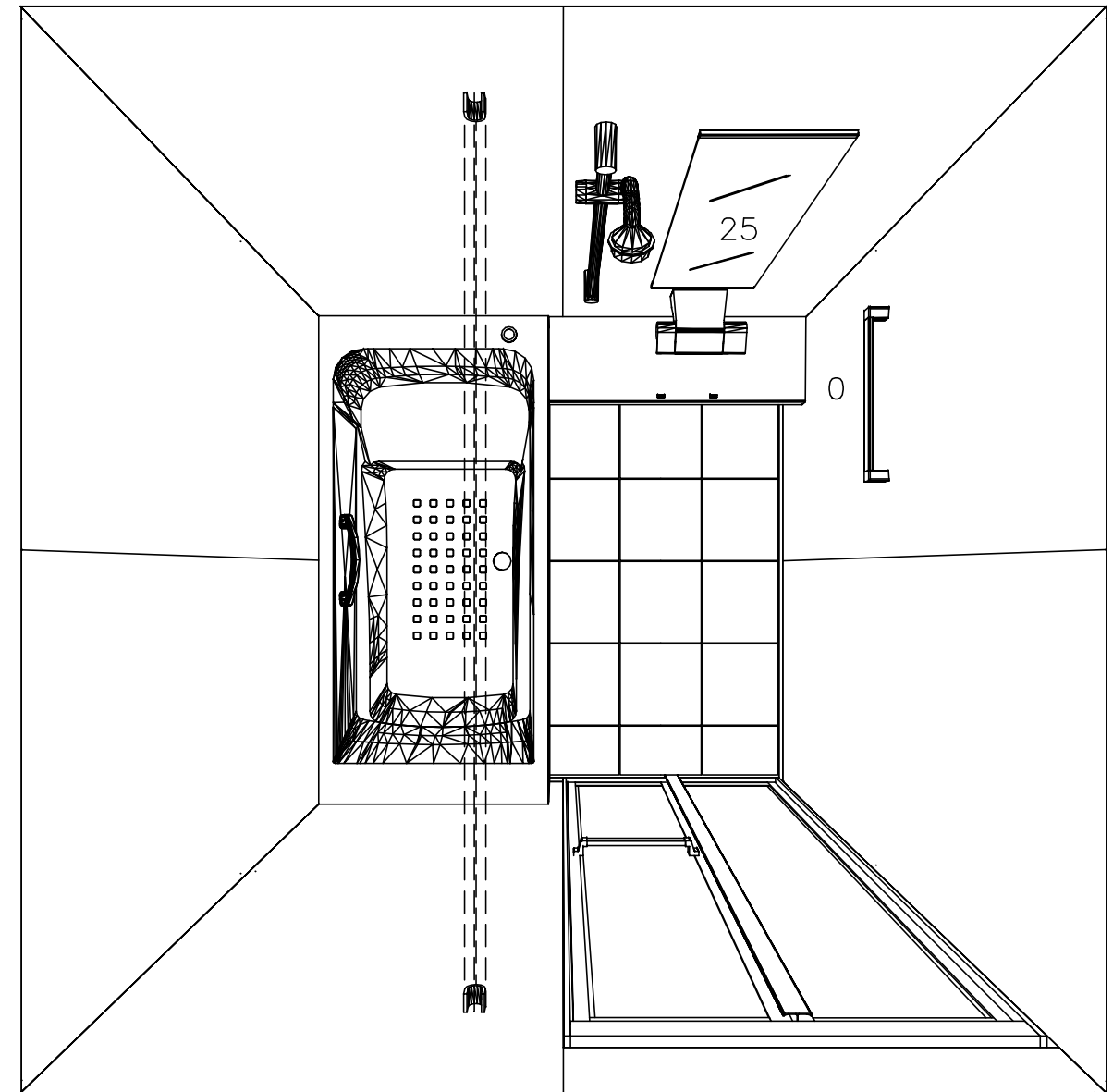
商品組付費は現場の状況により変動する事があります。又、給水・給湯・ガス・ダクト・電気等の接続工事は含まれておりません。

( )内の価格は税込価格 &lt; 税率8% &gt; を表示しています。

パース



鳥瞰図



1616

キープクリーン浴槽<アクリル人造大理石>

高光沢フラット天井

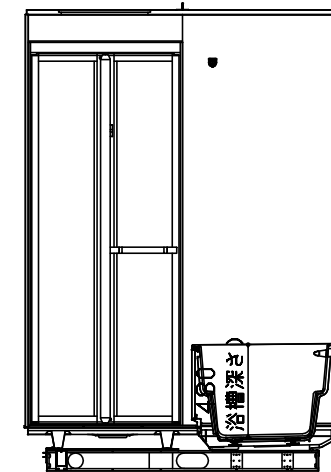
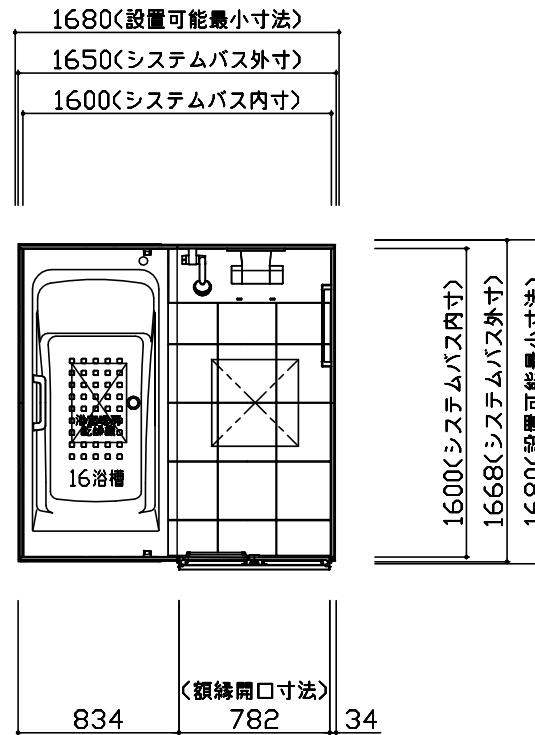
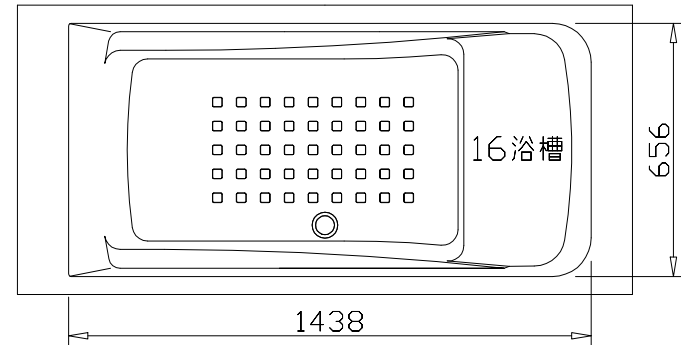
電気式浴室暖房乾燥機、100Vタイプ(常時換気対応)

このレイアウトプランは参考図面ですので価格・仕様・設置・納期等の詳細については注文依頼先、設置業者の方に必ず確認して頂きますようお願い致します。

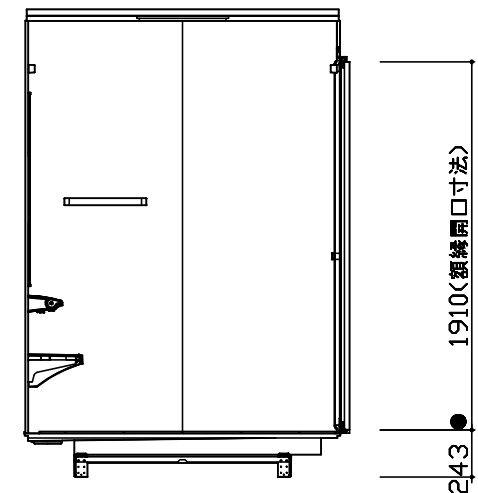
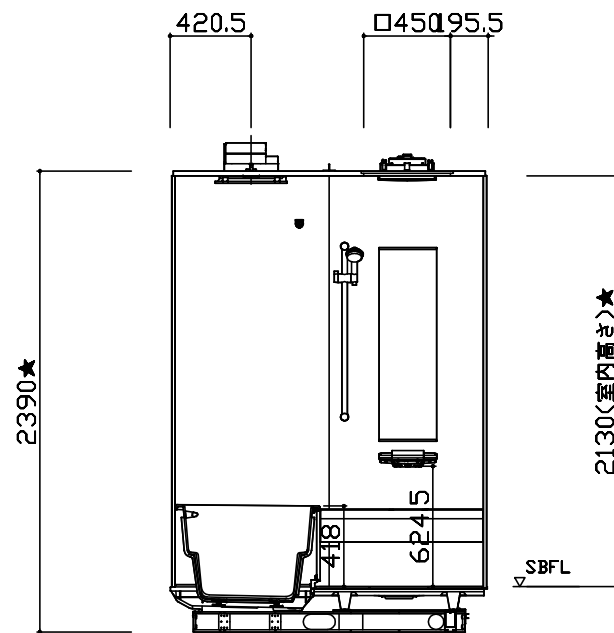
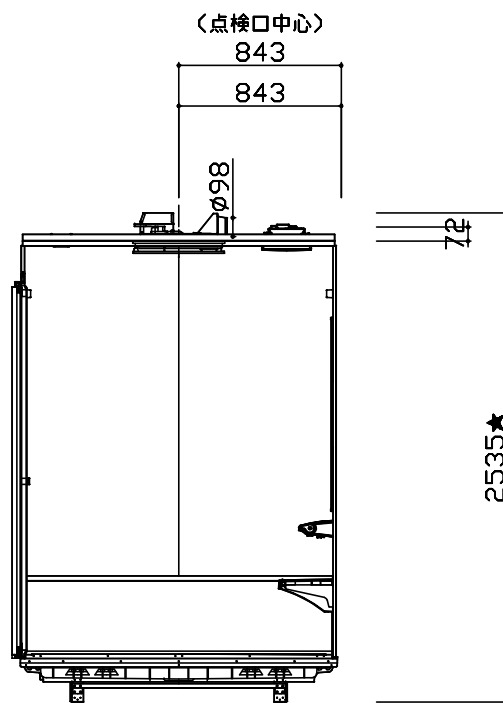
RELAGE レラージュ

このレイアウトプランは参考図面ですので価格・仕様・設置・納期等の詳細については注文依頼先、設置業者の方に必ず確認して頂きますようお願い致します。

- ・土間コンクリート仕上り寸法は、架台下寸法（●印）からクリアランスを含んだ寸法です。
- ・ハンドバー設置位置は参考です。ご確認をお願いします。
- ・天井の寸法はご確認をお願いします。（★印）



**土間コンクリート仕上り寸法**  
 ! 土間コンクリートは脱衣場FLより  
 265mm下がりで仕上げてください。



Takara standard  
 タカラスタンダード株式会社

物件名称 : 熊本-天草SR SB7様邸  
 現場番号 : A6828782  
 プラン番号 : 9404C-1707-0195T

縮尺 : 1:40  
 作成日 : 2018年7月6日

天草営業所  
 担当営業 :  
 担当アドバイザー :

本体仕様表

洗場パン	キープクリーンフロア：ステンレス/300角磁器タイル貼 保温材内蔵
浴槽パン	強化樹脂成形品
浴槽	キープクリーン浴槽<アクリル人造大理石> グリップ付 裏面保温材・高断熱仕様（発泡ウレタン）
浴槽エプロン	ステンレス(カラーコーティング) 裏面保温材（発泡ポリエチレン）
カウンター	アクリル人造大理石
浴室パネル	鋼板硬質ホーロー 裏面保温材 タオル掛け穴：なし
天井	高光沢パッドイッチャネル(内部発泡樹脂) 換気機器開口：あり 天井照明開口：あり
ドア	キープクリーンドア：折戸(アルミ框/樹脂ガラス)
窓1	－
窓2	－
窓枠1	－
窓枠2	－
排水トラップ	ABS樹脂・封水50mm
雑排水配管	硬質塩ビパイプ VU50
室内容量	5.5立方メートル
製品重量	300kg
浴槽満水量	310リットル

アクセサリ仕様表

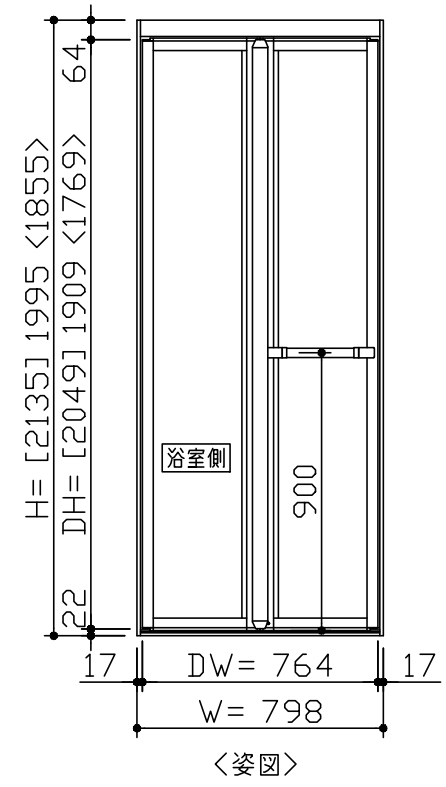
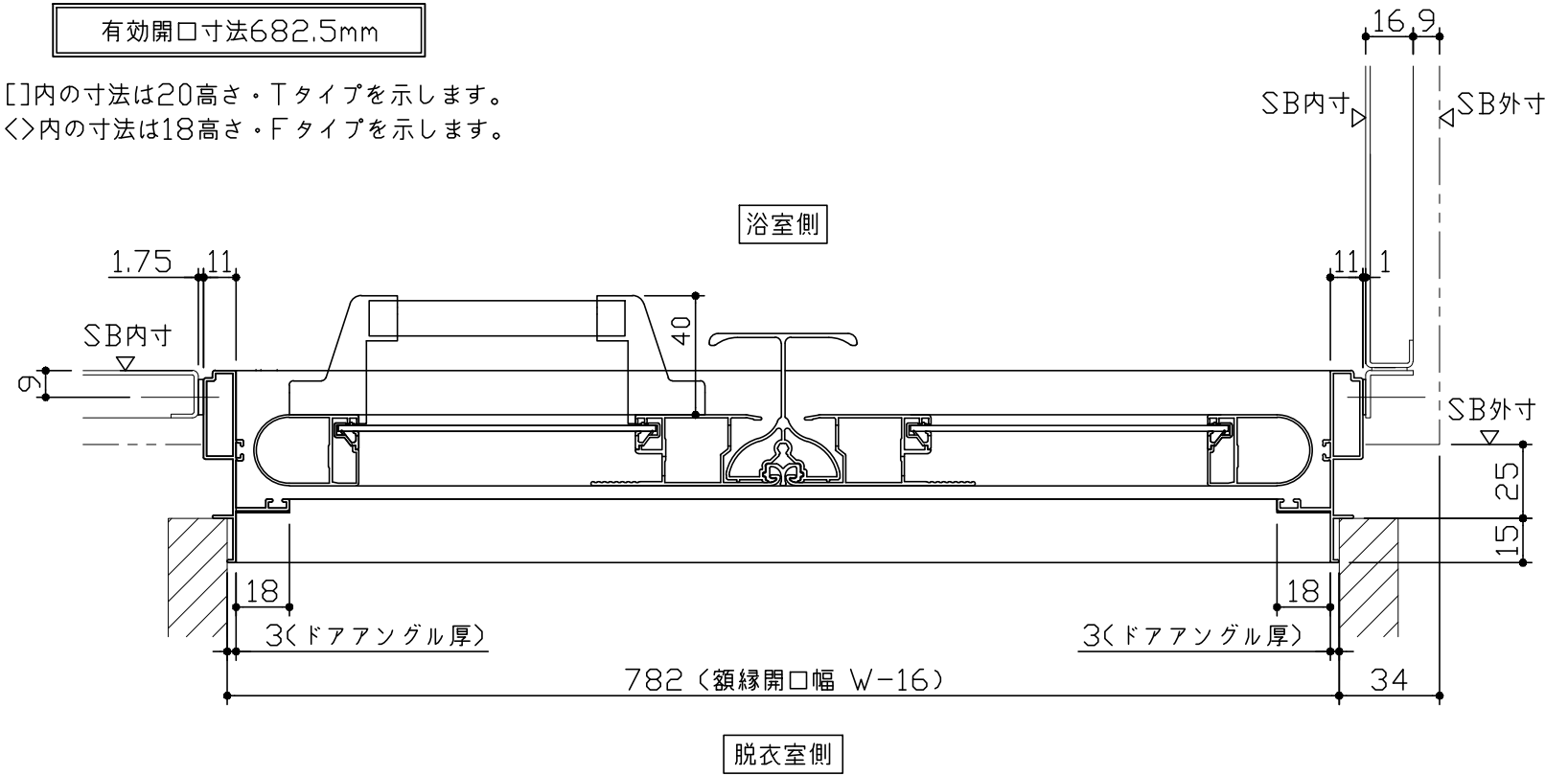
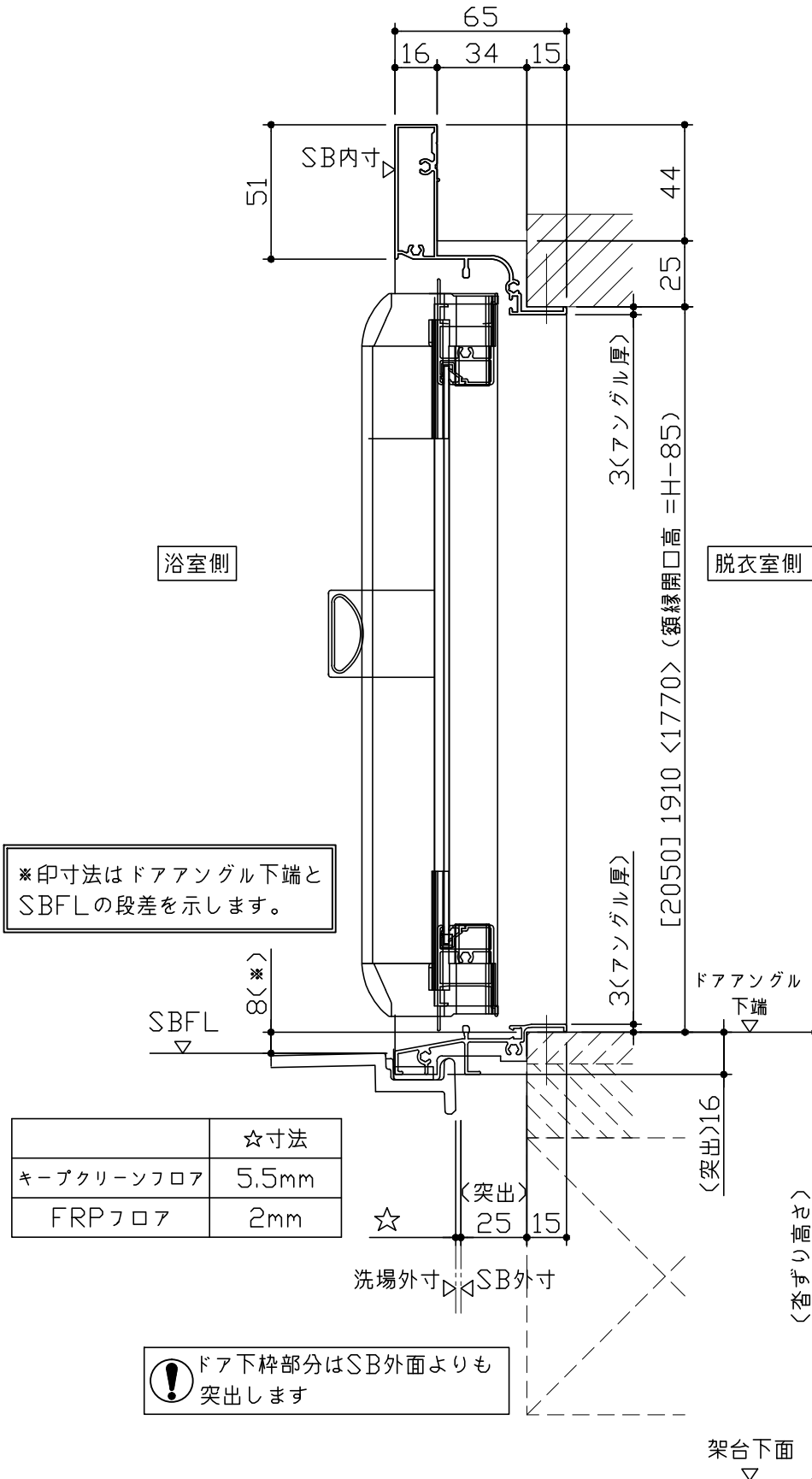
ミラー	ロングクリアミラー くもり止め加工
収納棚	－
タオル掛け	樹脂製
洗場側水栓	サモシャワー付(メタルホース仕様・SB181-5UTB1)
浴槽側水栓	－
兼用水栓	－
スライドバー	TN-90
照明	天井付スクエア照明+LEDダウンライト (LED 16W白色)
換気機器	電気式浴室暖房乾燥機 (100V・最大消費電力1250W) (ダクト径φ98) (常時換気対応品)
フロフト	組合せ式(アルミ複合板：2枚)
給水給湯管	銅管(10A)

ドア取合詳細図

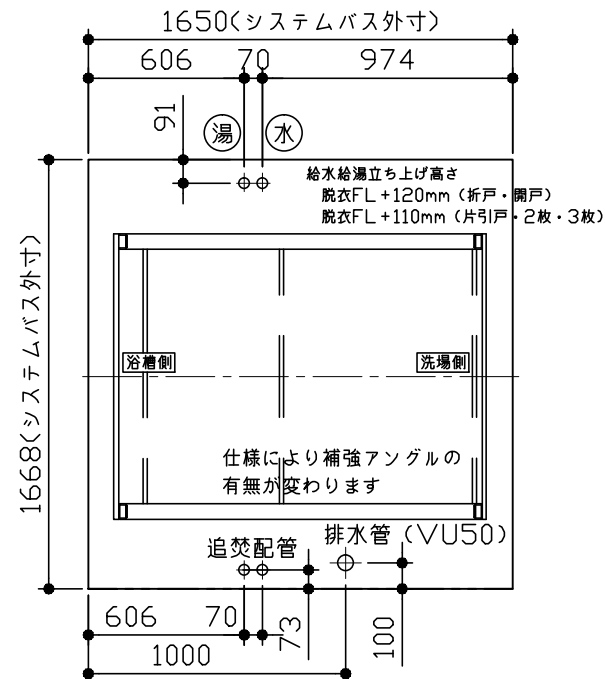
キープクリーンドア：折戸ホワイト（AWTオレド<sup>®</sup>8）

有効開口寸法682.5mm

[ ]内の寸法は20高さ・Tタイプを示します。  
 < >内の寸法は18高さ・Fタイプを示します。

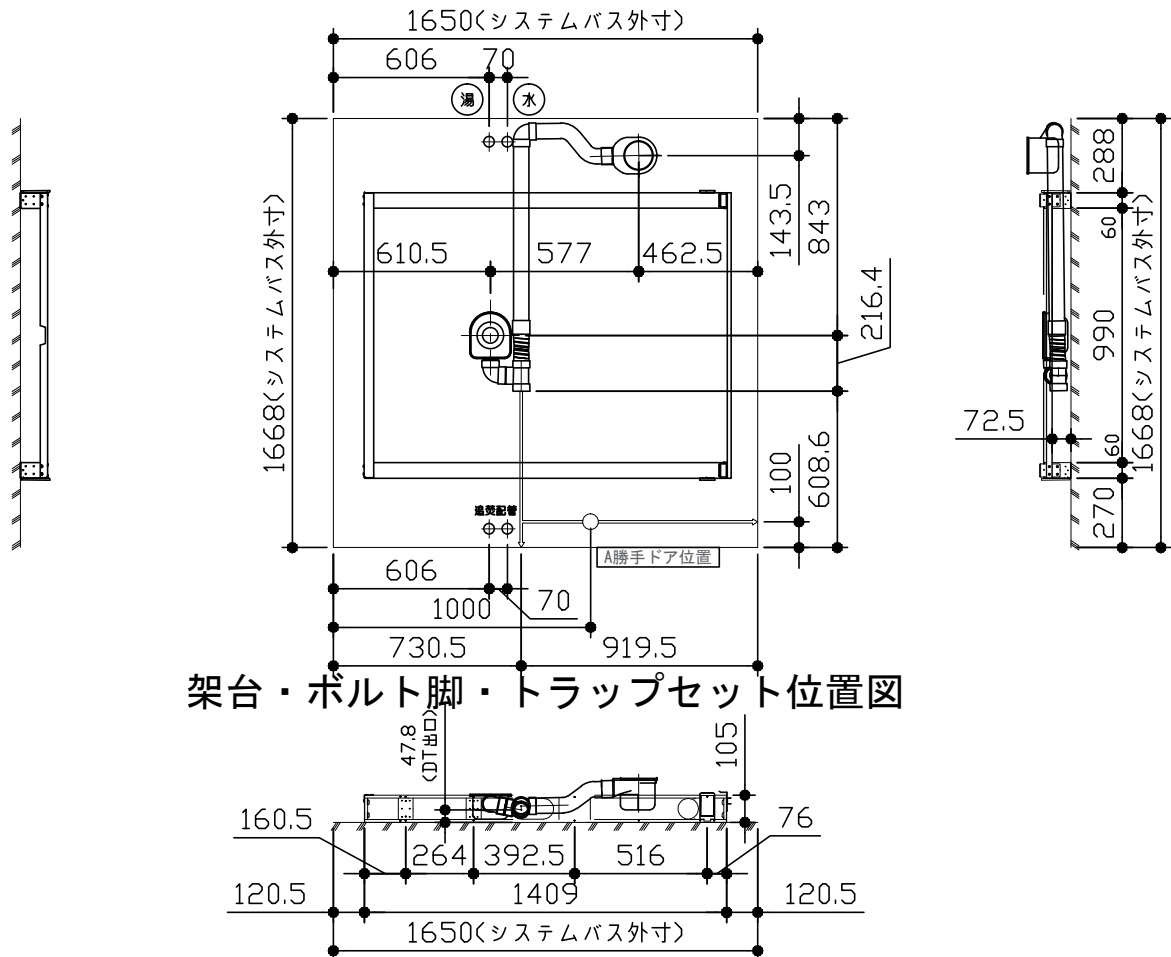


- 243 (一体架台戸建)
- 483 (ボルト架台戸建・調整により418~513)
- 578 (脚高ボルト架台戸建・調整により513~608)
- 208 (低床タイプ・一体架台とボルト脚共通)
- 400 (一体架台高香ずり)

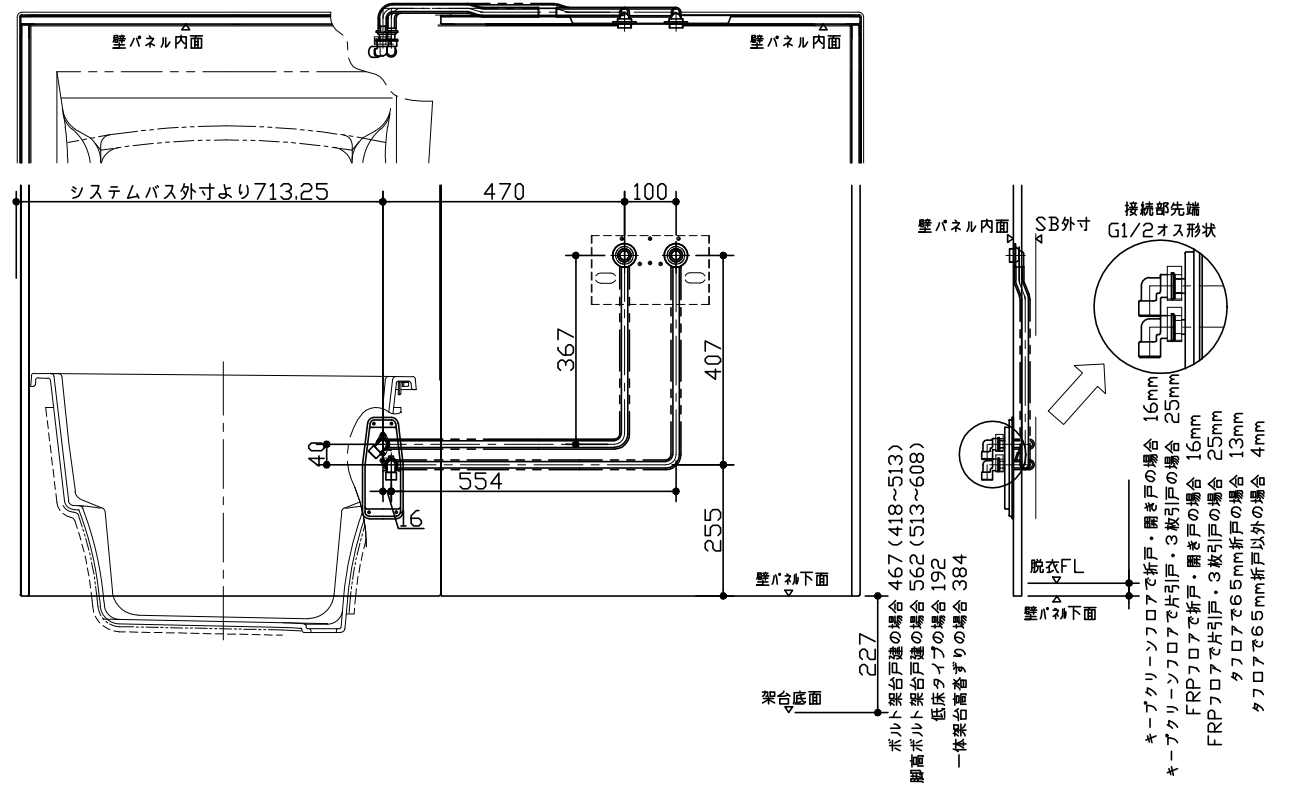


給水給湯・追焚の立上げにはエルボを使用願います

給水給湯管・追焚配管立上げ位置図

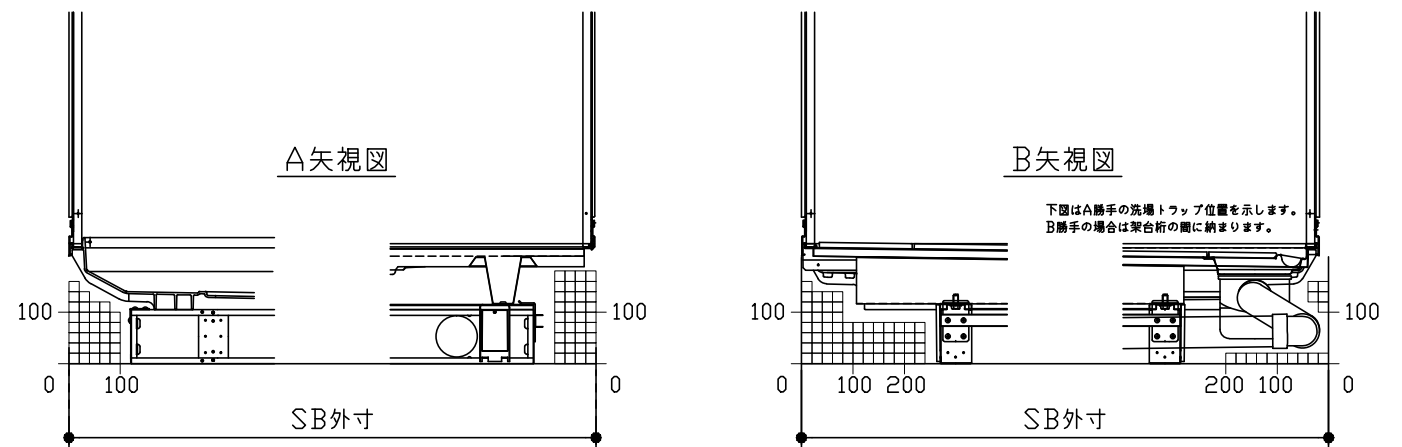


架台・ボルト脚・トラップセット位置図



給水給湯管取合詳細図

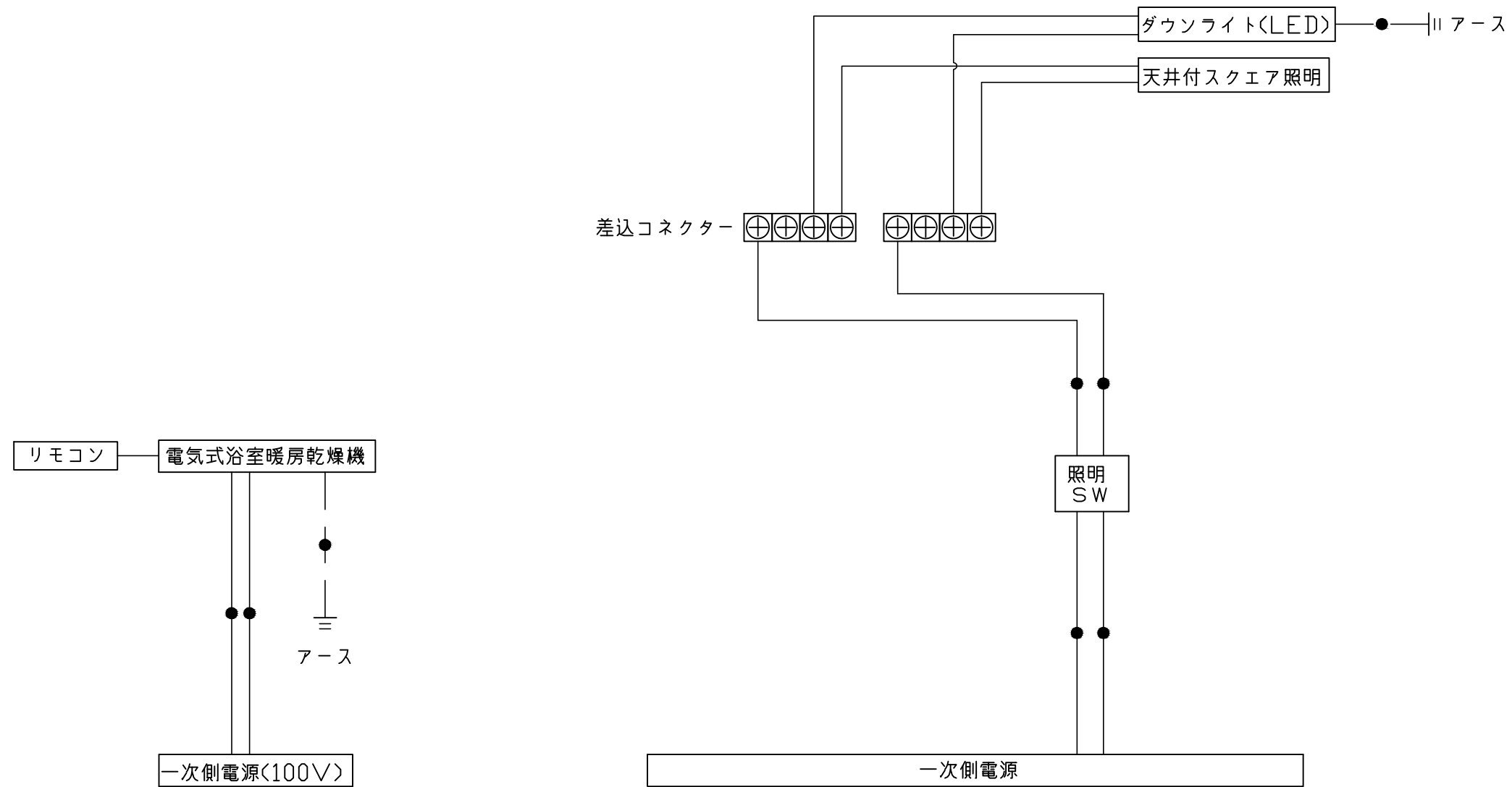
- \* □ はシステムバス外寸よりも内側に存在するスペースを20mm角のマスを使って表示したものです。
- \* 浴槽パンまたはスペーサーエプロン下部に給水・給湯や追焚配管の立上げが来るので注意してください。
- \* ドアの下枠部分はシステムバス外寸より突出します。
- \* 水栓・浴暖の仕様によりカウンター面の壁パネル裏に外寸より部材が突出する場合があります。
- \* システムバス外寸よりドア下枠が突出するので注意してください。



床下空間詳細図



# 電気配線図



\*浴室暖房機の一次電源には専用のブレーカーを設けてください。

一次側電源から差し込みコネクター及び電源ボックスまでの工事(●部)については、電気設備に関する技術基準及び内線規定に基づき、指定工事業者(電気工事士)による施工が必要です。