

システムバス 御見積書

御名前 北海道-旭川SR SB9 様

業者 様

商品名 MINA ミーナ

作成日 2019年10月11日
プラン番号 1203E-1910-0088T
現場番号 A6843661

タカラスタンダード株式会社
旭川営業所
北海道旭川市末広東1条6丁目
TEL 0166-54-9930 / FAX 0166-54-9932

旭川ショールーム
TEL 0166-54-9935 / FAX 0166-54-9941

商品
御見積金額 **¥498,900 (税込 ¥548,790)**

()内の価格は税込価格<税率10%>を表示しています。

(参考) 別途 商品組付費 ¥94,000 (税込 ¥103,400)

商品御見積金額には商品組付費は含まれておりません。
商品組付費は現場の状況により変動する事があります。
又、給水・給湯・ガス・ダクト・電気等の接続工事は含まれておりません。

担当営業	担当アドバイザー	プラン作成者
		干場

御見積仕様

(システムバス)

ユニットサイズ	1616 (AR勝手)
洗い場仕様	ガラス繊維強化樹脂<FRP>
浴槽材質	FRP
カラー	ピンク
形状	ラウンド浴槽(ベンチ付)
カウンター材質	樹脂
カラー	ベージュ
エプロン材質	樹脂
カラー	ピンク
浴室パネル材質	高品位ホーロー
カラー	プラチナリーフ
ガス種	未定
周波数	50Hz

備考

吊り金具なし

御確認事項

商品の仕様・価格等につきましては予告なく変更する事がありますので、
カタログにてよく御確認下さるようお願い致します。

組立工事費には給水・給湯・ガス・ダクト・電気等の接続工事は含まれておりません。

この御見積書の有効期間は30日間です。

(大引きは建築業者様にて用意願います)

--	--

No.*

御名前 北海道-旭川SR SB9

様

現場番号	A6843661	プラン番号	1203E-1910-0088T	作成日	2019/10/11
------	----------	-------	------------------	-----	------------

御見積明細 システムバス

NO	商品名	仕様	数量	単価	金額
1	ミーナ 1616サイズ		1	379,000	379,000
2	架台	戸建タイプ 一体架台	1		
3	ドア	キーブクリーンドア:片引戸<800mm幅>(グレー)(19サイズ)	1	+56,500	+56,500
4	洗い場	FRP洗い場(ホワイトグレー)	1		
5	浴槽	FRP	1		
6	エプロン	保温材なし	1		
7	浴槽形状	ラウンド浴槽(ベンチ付)	1		
8	循環金具水受けトレセット	なし	1		
9	浴槽追い焚き穴	あり	1		
10	浴槽ハンドグリップ	なし	1		
11	浴槽パン	なし	1		
12	洗い場用水栓	サーモ水栓(樹脂ホース)KF9032S	1		
13	洗い場用水栓	エコシャワー(節水+手元止水)	1	+6,500	+6,500
14	浴槽用水栓	浴槽側水栓なし	1		
15	カウンター	ワイドカウンター	1		
16	シャワーフック/スライドバー	シャワーフック	1		
17	浴室パネル	レギュラークラス(Kタイプ)	1		
18	浴室パネルタオル穴	タオル掛け穴なし	1		
19	天井	フラット天井	1		
20	換気機器	天井換気扇	1		
21	換気機器開口	工場開口	1		
22	照明	天井付ミニ照明<昼白色>	1		
23	天井照明開口	工場開口	1		
24	ミラー	ロングミラー	1	+9,500	+9,500
25	風呂フタ	組み合わせ式風呂フタ	1	+11,000	+11,000
26	タオル掛け	タオル掛けなし	1		
27	ハンドバー	ステン L型600×600タイプ	1	+16,500	+16,500
28	収納棚	スクエアタイプ(3段)<ベージュ>	1	+1,700	+1,700
29	どこでもラック	シャワーフック(ホワイト)	1	+2,100	+2,100
30	どこでもラック	シャンプーフック(ホワイト)	1	+2,100	+2,100
31	どこでもラック	マルチラック+タオルハンガー(ホワイト)	1	+3,900	+3,900

御名前 北海道-旭川SR SB9

様

現場番号	A6843661	プラン番号	1203E-1910-0088T	作成日	2019/10/11
------	----------	-------	------------------	-----	------------

御見積明細 システムバス

NO	商品名	仕様	数量	単価	金額
32	どこでもラック	風呂フタフック(ホワイト)	1	+2,100	+2,100
33	吊り金具	62M	1	+8,000	+8,000
34	給水給湯管	洗い場1水栓<上配管 カウンター側接続>	1		
35	トラップカバー	洗い場側トラップカバー	1		
36	トラップカバー	浴槽側トラップカバー(浴槽パンなし)	1		
システムバス合計			36		¥498,900

商品総合計	36	¥498,900
-------	----	----------

御見積明細の価格には消費税は含まれておりません。別途消費税が必要となります。

(参考) 別途 商品組付費

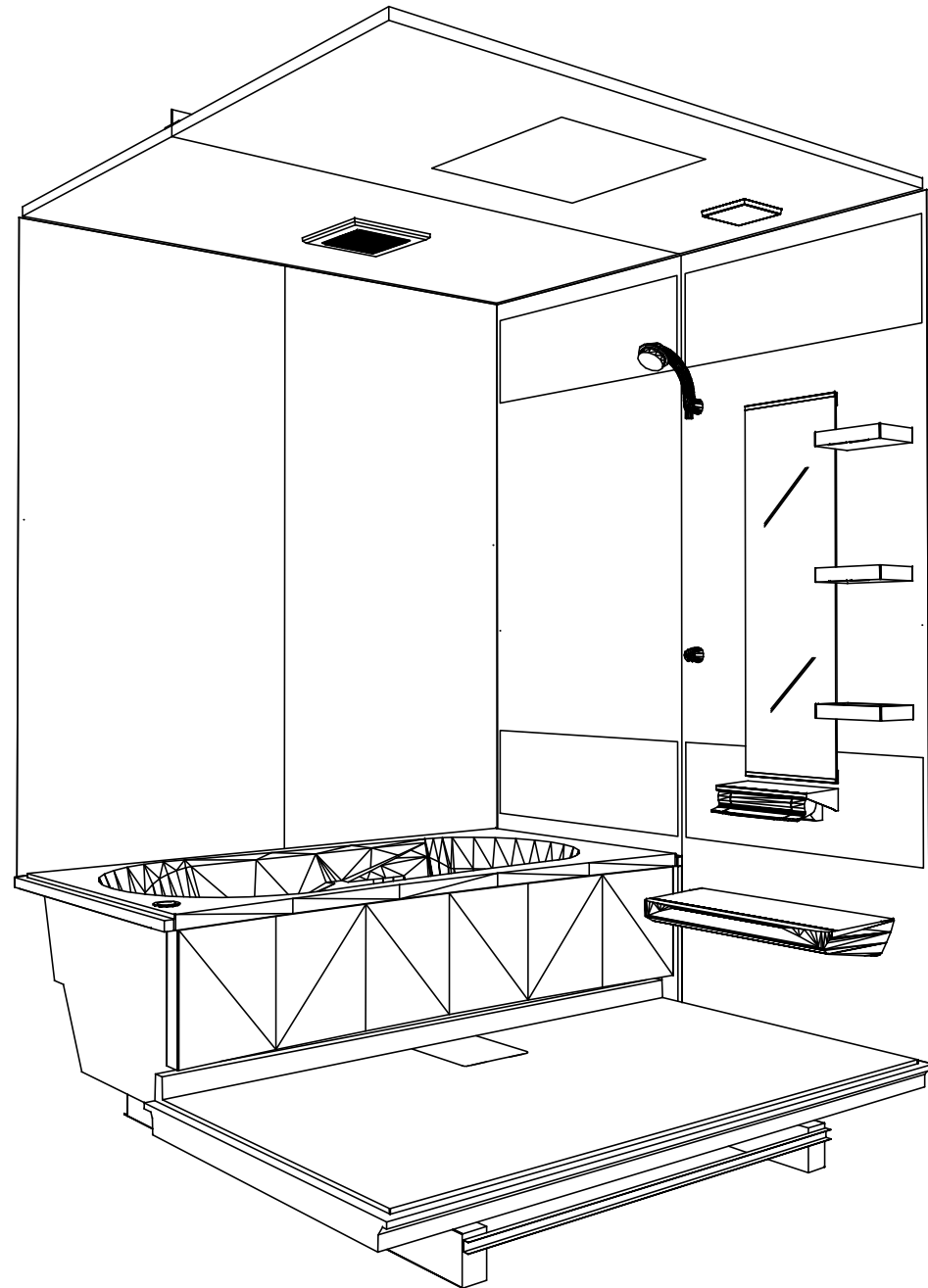
システムバス商品組付費

¥94,000 (税込 ¥103,400)

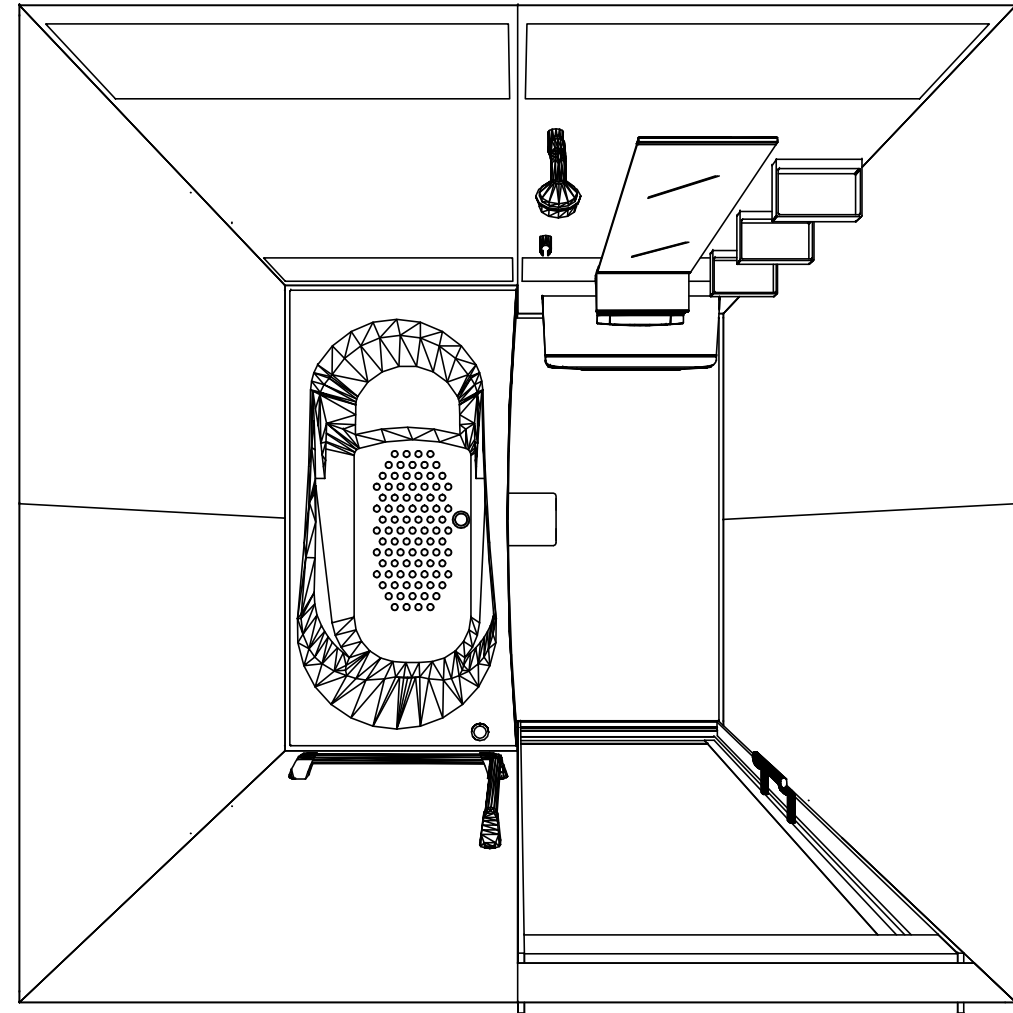
商品組付費は現場の状況により変動する事があります。又、給水・給湯・ガス・ダクト・電気等の接続工事は含まれておりません。

()内の価格は税込価格<税率10%>を表示しています。

パース



鳥瞰図



1616

ガラス繊維強化樹脂<FRP>浴槽
フラット天井
天井換気扇

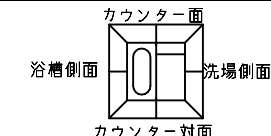
このレイアウトプランは参考図面ですので価格・仕様・設置・納期等の詳細については注文依頼先、設置業者の方に必ず確認して頂きますようお願い致します。

Takara standard
タカラストANDARD株式会社

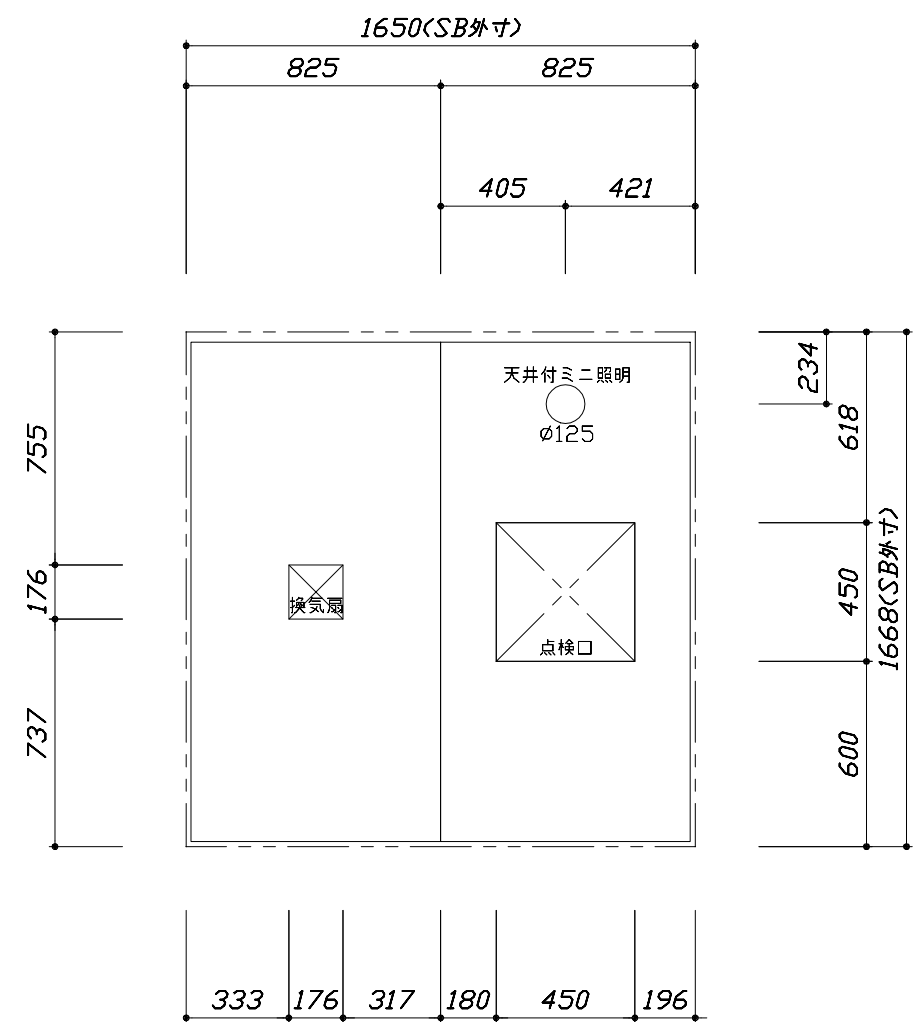
現場名称： 北海道-旭川SR SB9様邸
現場番号： A6843661
旭川営業所

MINA ミーナ
プラン番号： 1203E-1910-0088T
担当営業：

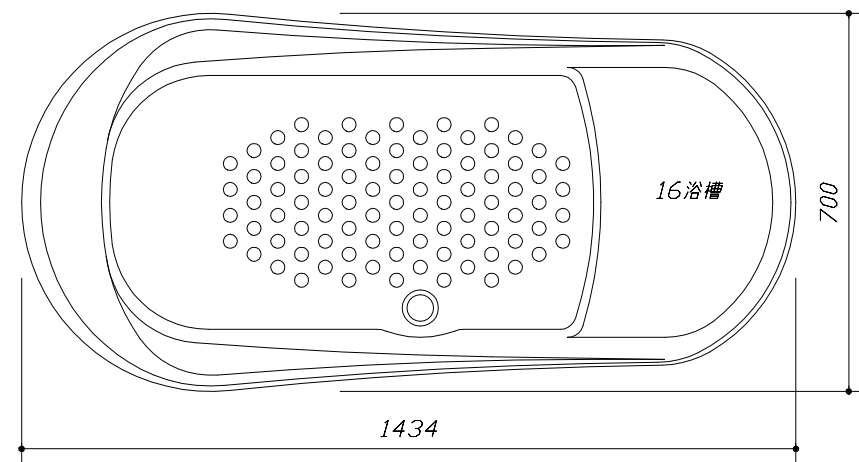
姿図
作成日： 2019年10月11日
担当アドバイザー：



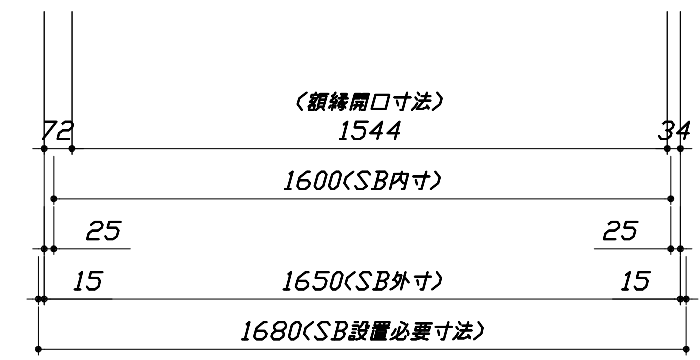
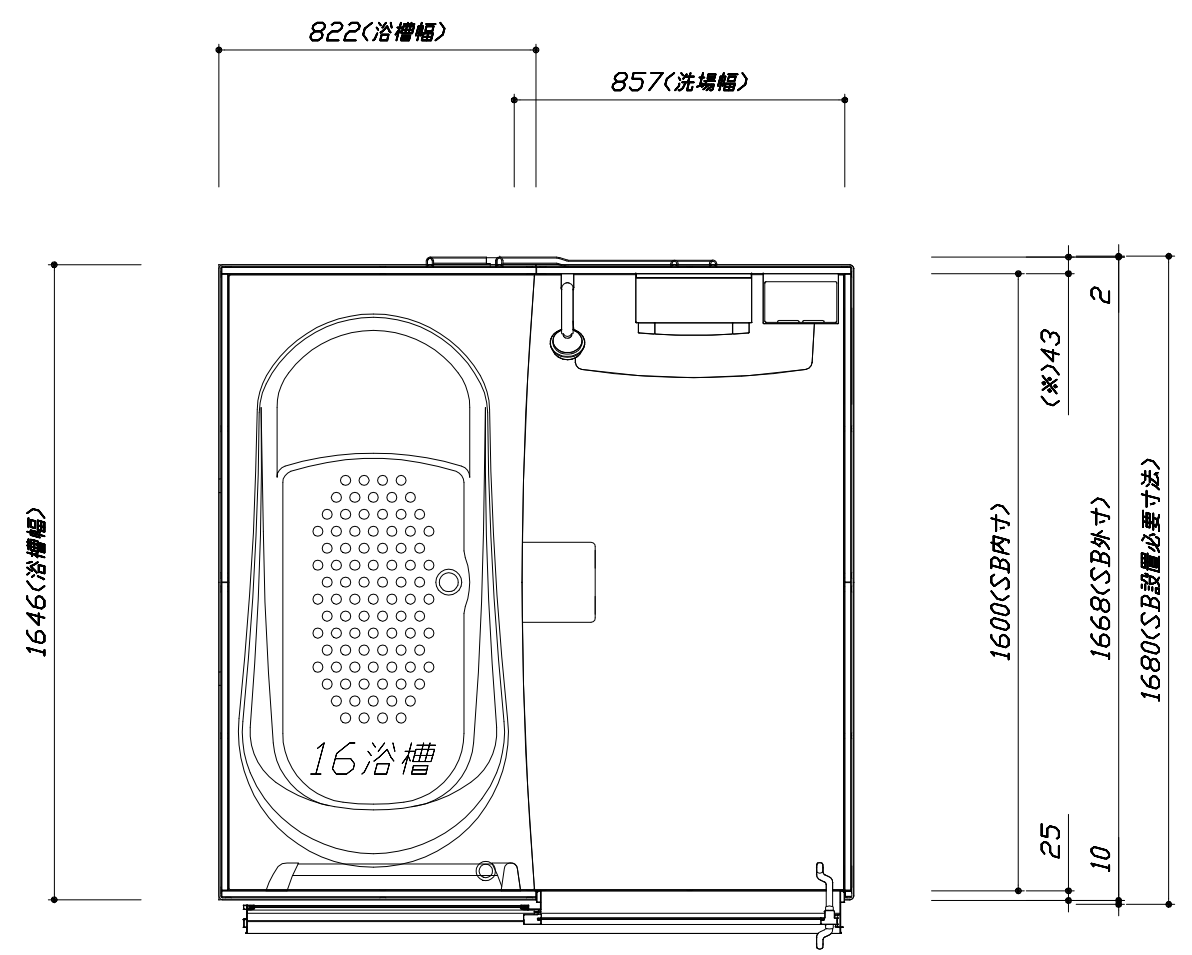
■ 留意事項
 ※ 印寸法は給水給湯管の突出寸法18mmを含みます。



< 天井伏図 >



< 浴槽詳細図 >



< 平面図 >

Takara standard
 タカラストANDARD株式会社

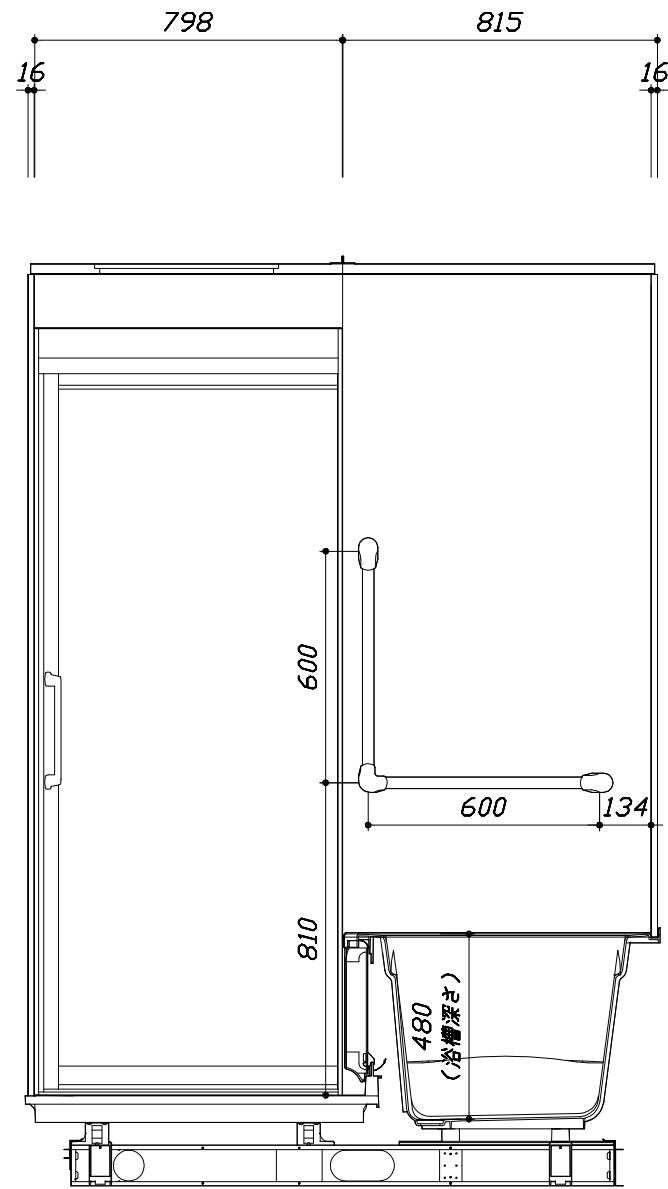
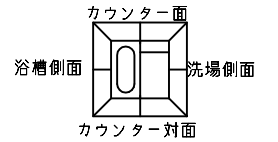
現場名称： 北海道-旭川SR SB9様邸
 現場番号： A6843661
 旭川営業所

MINA ミーナ
 プラン番号： 1203E-1910-0088T
 担当営業：

施工図1
 縮尺： 1:25,20
 作成日： 2019年10月11日
 担当アドバイザー：

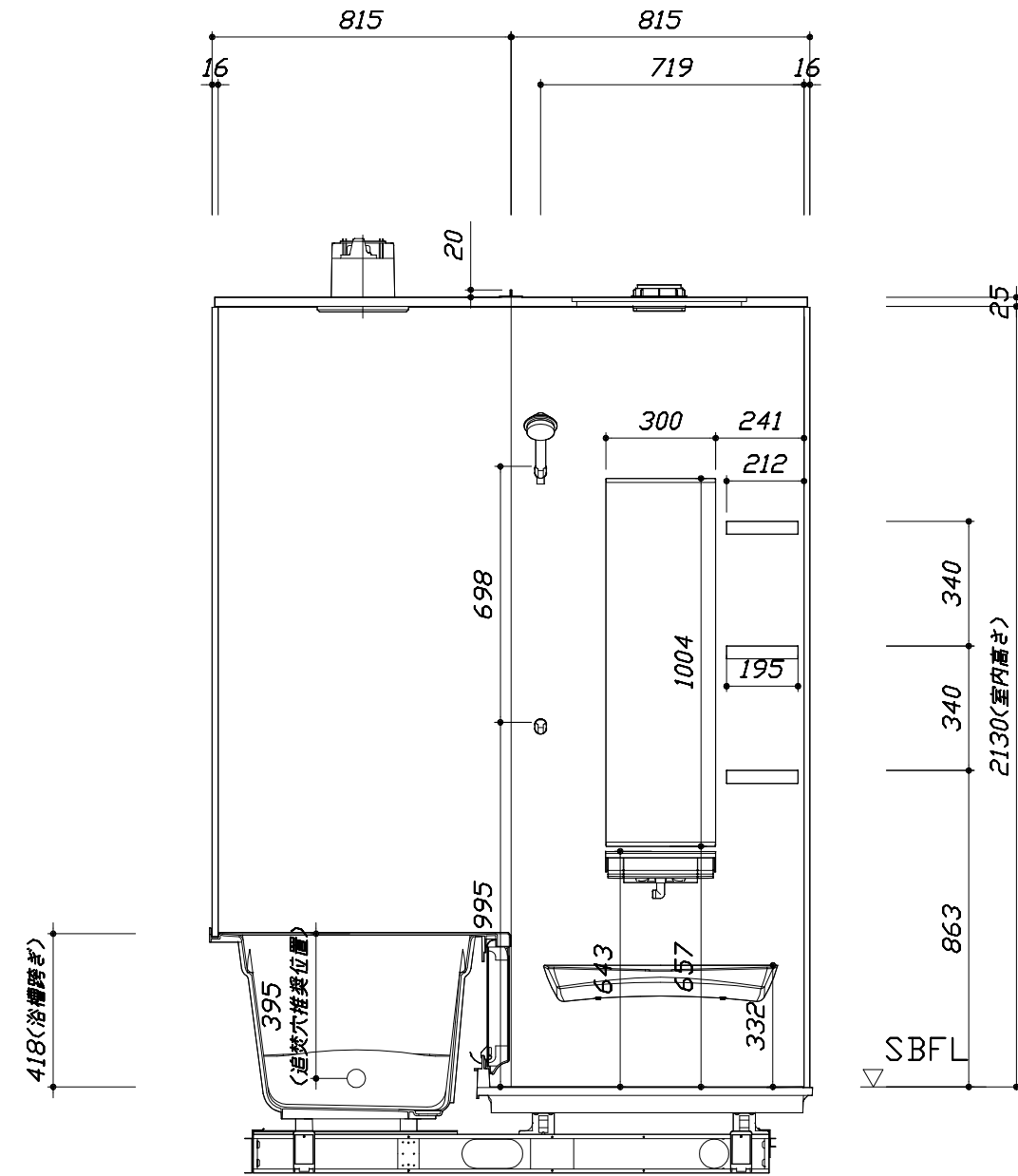
このレイアウトプランは参考図面ですので価格・仕様・設置・納期等の詳細については注文依頼先、設置業者の方に必ず確認して頂きますようお願い致します。

- ・ドアアングル下端とSBFLの段差は17mmになります。
- ・ハンドバー設置位置は参考です。設置の際は位置を十分に打ち合わせ願います。
- ・カウンター対面にハンドバーを設置する場合風呂蓋と干渉するおそれがあります。ご注意ください。
- ・天井の寸法をご確認願います。
- ・外寸は突出部を含みます。



<カウンター対面図>

■土間コン仕上げ寸法
 ドアアングル下端より
 265mm下がり
 (クリア寸法含む)



<カウンター面図>

Takara standard
 タカラストANDARD株式会社

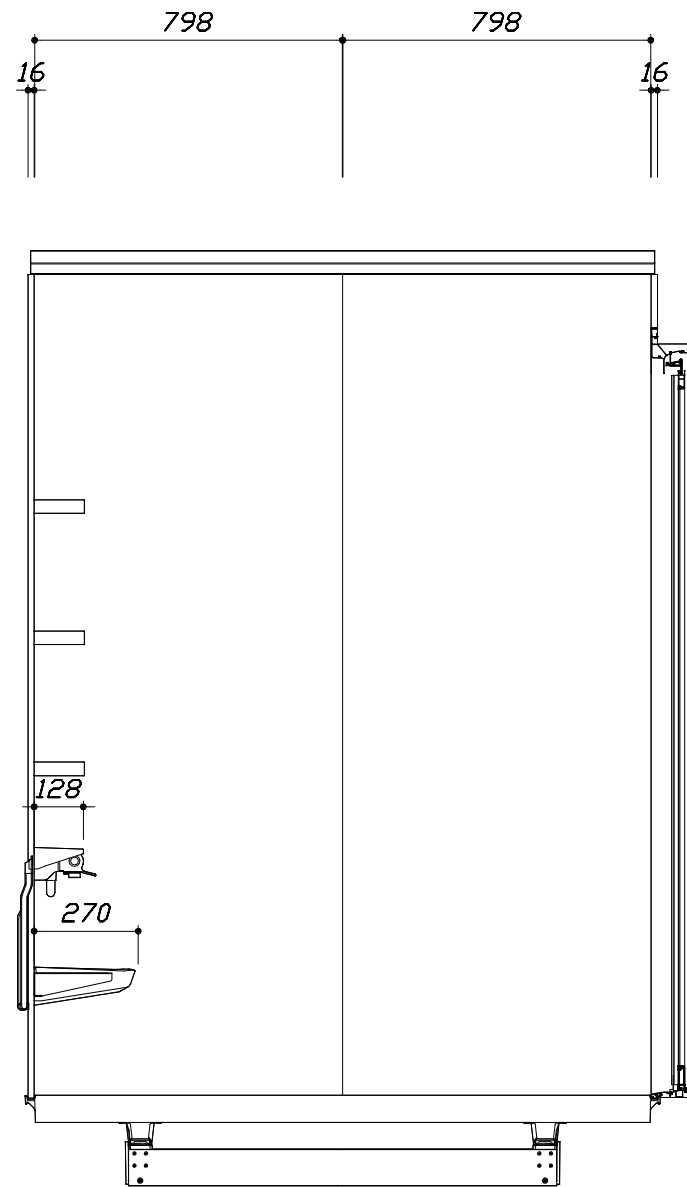
現場名称： 北海道-旭川SR SB9様邸
 現場番号： A6843661
 旭川営業所

MINA ミーナ
 プラン番号： 1203E-1910-0088T
 担当営業：

施工図2 縮尺： 1:20
 作成日： 2019年10月11日
 担当アドバイザー：

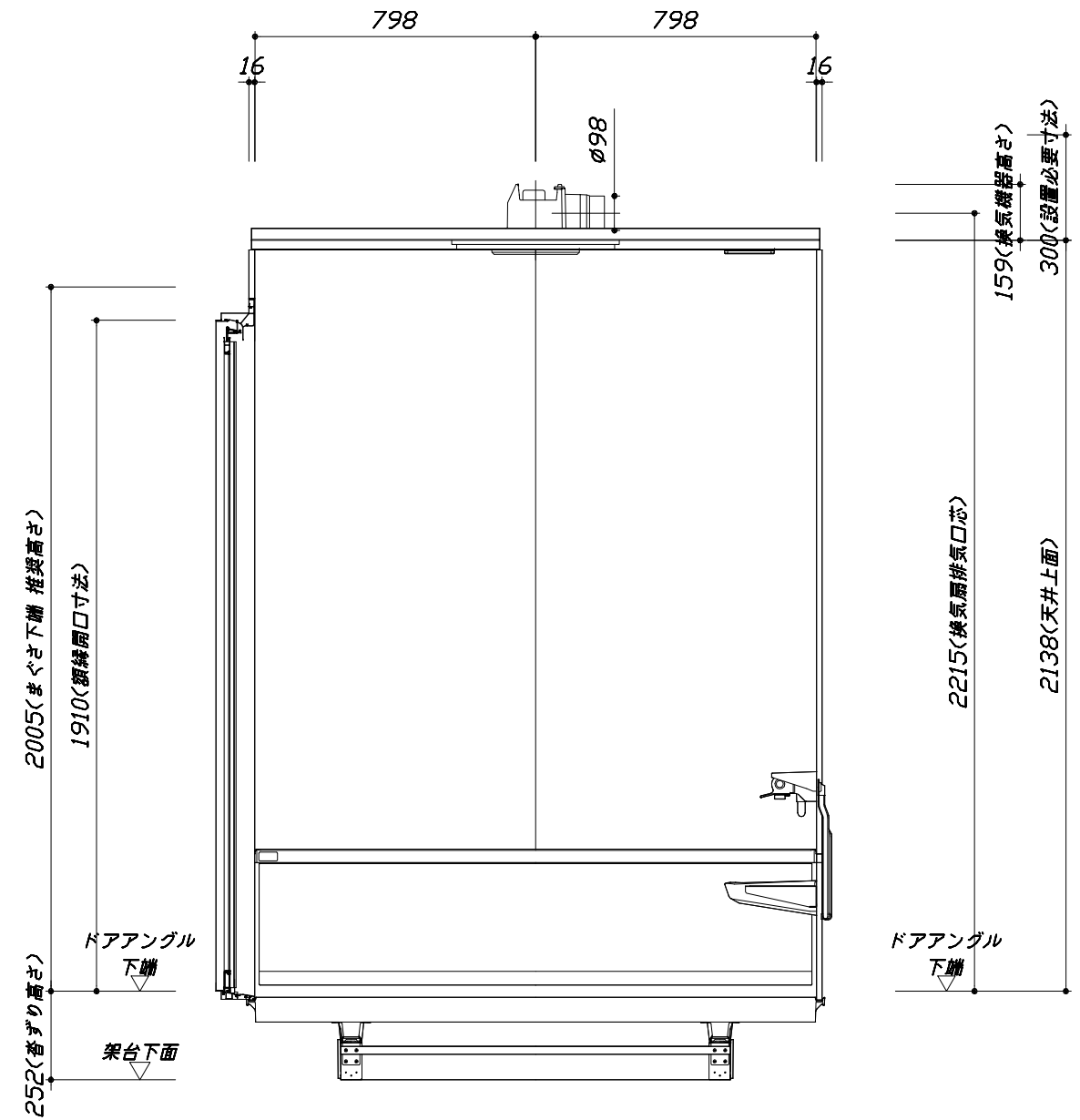
このレイアウトプランは参考図面ですので価格・仕様・設置・納期等の詳細については注文依頼先、設置業者の方に必ず確認して頂きますようお願い致します。

- ・ドアアングル下端とSBFLの段差は17mmになります。
- ・ハンドバー設置位置は参考です。設置の際は位置を十分に打ち合わせ願います。
- ・カウンター対面にハンドバーを設置する場合風呂蓋と干渉するおそれがあります。ご注意ください。
- ・天井の寸法をご確認願います。
- ・外寸は突出部を含みます。



< 洗場側面図 >

■土間コン仕上げ寸法
ドアアングル下端より
265mm下がり
(クリア寸法含む)



< 浴槽側面図 >

Takara standard
タカラストANDARD株式会社

現場名称： 北海道-旭川SR SB9様邸
現場番号： A6843661
旭川営業所

MINA ミーナ
プラン番号： 1203E-1910-0088T
担当営業：

施工図3
縮尺： 1:20
作成日： 2019年10月11日
担当アドバイザー：

本体仕様表

浴室サイズ	1616サイズ(室内容量5.5立方メートル)
ドア勝手	AR勝手
架台	一体架台(戸建用)：亜鉛メッキ鋼板
洗場パン	ガラス強化繊維樹脂 (FRP)
浴槽材質	ガラス強化繊維樹脂 (FRP) 裏面保温材 (発泡ウレタン)
浴槽形状	ラウンド浴槽(ベンチ付) (285リットル) 追い焚き穴:あり
浴槽パン	—
浴槽エプロン	A B S 樹脂
カウンター	ワイドカウンター：ABS樹脂
浴室パネル	パネル高さKタイプ：鋼板硬質ホーロー 裏面保温材 タオル掛け穴:なし
天井	フラット天井：化粧パネ ^ル （内部発泡樹脂）換気機器開口：あり 天井照明開口：あり
ドア	キープクリーンドア：19高さ片引戸(アルミ框/樹脂ガラス)
窓 1	—
窓 2	—
窓枠 1	—
窓枠 2	—
排水トラップ	洗い場：A B S 樹脂、 浴槽：A S A 樹脂 封水50mm
雑排水配管	硬質塩ビパイプ VU50
製品重量	250kg

アクセサリ仕様表

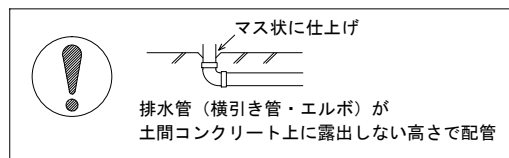
ミラー	ロングミラー
収納棚	スクエアタイプ：ABS樹脂製 (3段)
タオル掛け	—
洗場側水栓	サモシヤ ^ワ 付(樹脂ホース仕様・KF9032SABN)
浴槽側水栓	—
兼用水栓	—
スライドバー	—
照明	天井付ミニ照明 (LED 6.9W昼白色)
換気機器	天井換気扇(100V・最大消費電力9.3W) (ダ ^ケ 外径φ98)
フロタ	組合せ式(アルミ複合板：2枚)
給水給湯管	銅管(10A)
循環金具	—
ハンドバー①	—
ハンドバー②	—
ハンドバー③	ステンレスタイプ L型600×600タイプ
ハンドバー④	—
ハンドバー⑤	—
ハンドバー⑥	—
ハンドバー⑦	—

本体カラー

浴槽	P：ピンク
カウンター	D：ベージュ
パ ^ネ ル(カウンター面)	WL：プラチナリーフ
パ ^ネ ル(周辺・3面)	W：ホワイト
水栓上部カウンター	D：ベージュ
浴槽エプロン	P：ピンク
洗場	W：ホワイトグレー
ドア	G：グレー
収納棚	スクエアタイプ(D：ベージュ)
タオル掛け	—
ランド ^リ セット	—

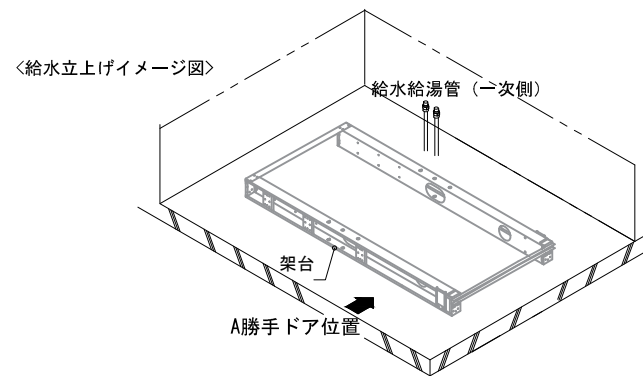
■ 排水配管工事注意事項

- 雑排水配管は戸建架台の場合はVU50以上、低床架台の場合はVP50の配管を使用してください。
- 2重トラップにしないでください。
- 配管途中で配管径を狭めないでください。
- 排水勾配は1/100~1/50設けてください。
- 排水管（横引き管・エルボ）は打設する土間コンクリートの上に露出しない高さにて配管してください。
- 立ち上げた排水管まわりの土間コンクリートはマス状にしてください。



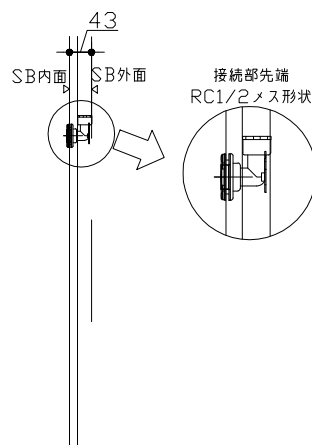
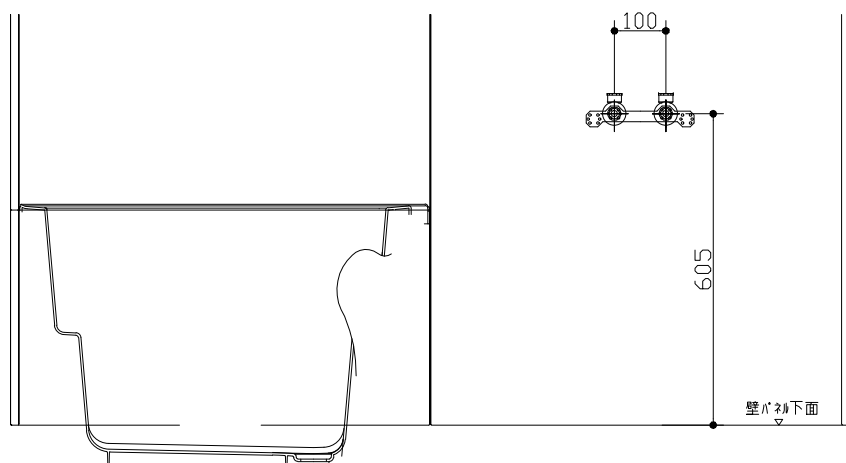
■ 給水給湯管工事注意事項

- 給水給湯管の立上げは排水管と重ならないようにしてください。
- 給水給湯管は基礎に沿わせて配管してください。
- 給水給湯管の止水プラグ（テストプラグ）の径を27mm以下にしてください。



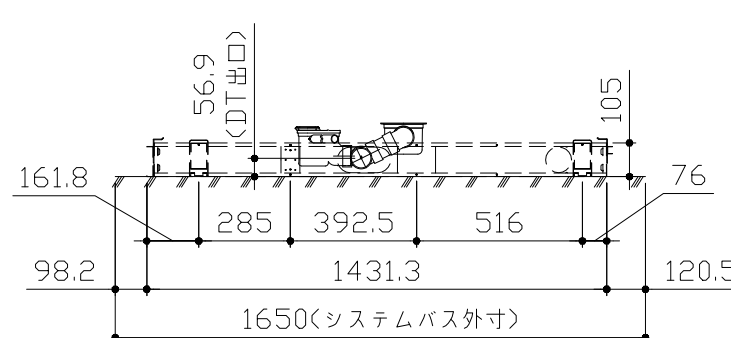
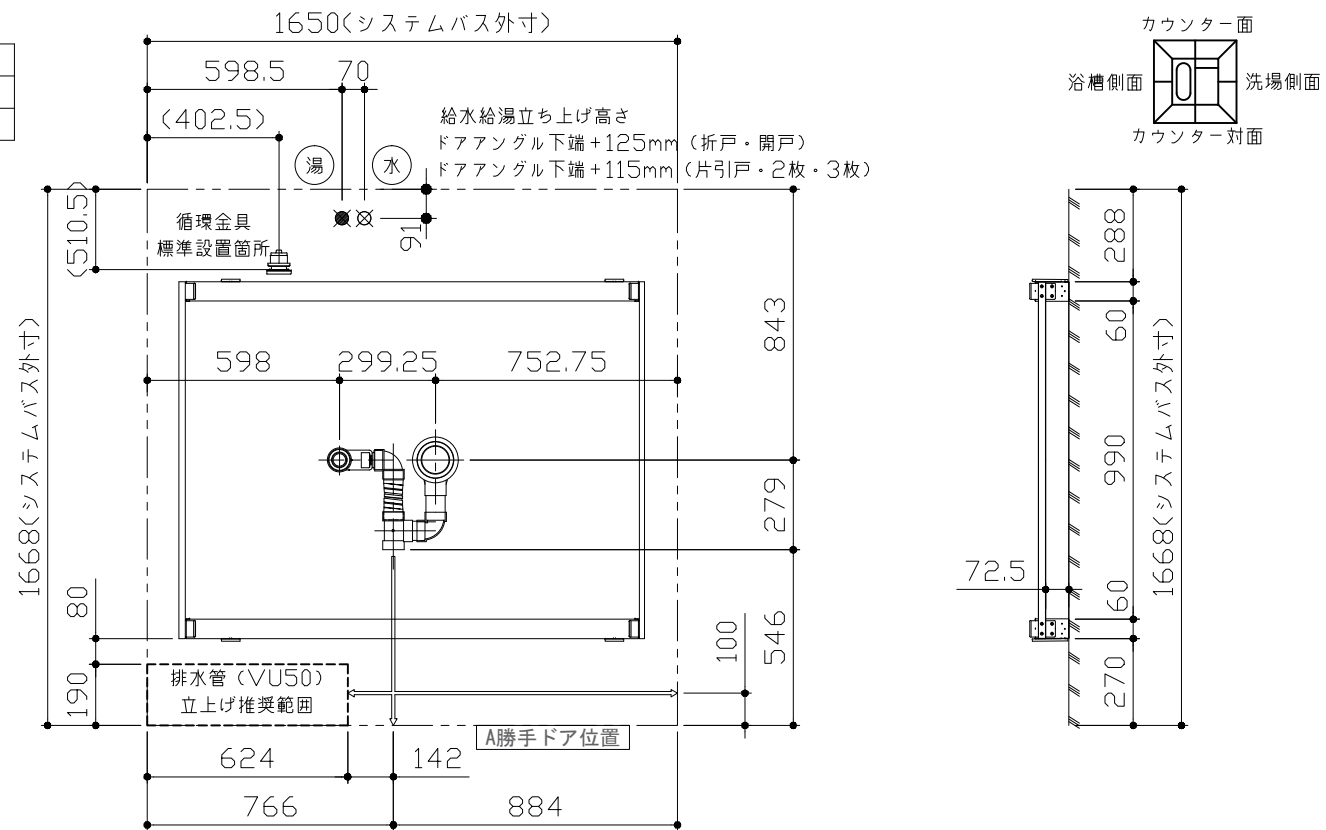
■ 土間コンクリート仕上げ寸法

ドアアングル下端より265mm下がりで打設してください。



■ 設備記号

記号	記号の意味
☒	給水位置
●	給湯位置



〈架台排水配管・給排水立上げ位置図〉

〈給水給湯管取合詳細図〉

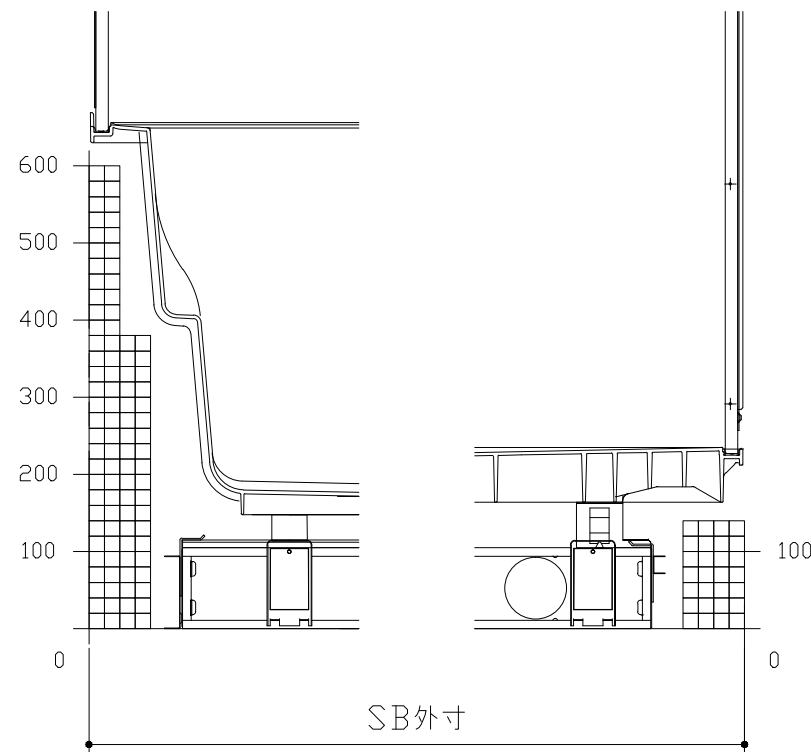
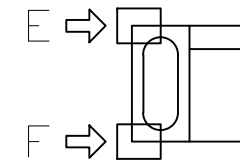
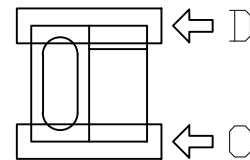
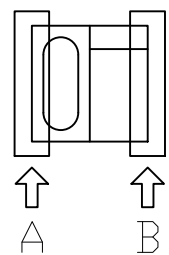
■必ずご確認ください

(1) 図面の見方

- ・SB外寸よりも内側に存在する空間を表示しています。
- ・マス表示：□=20mm角

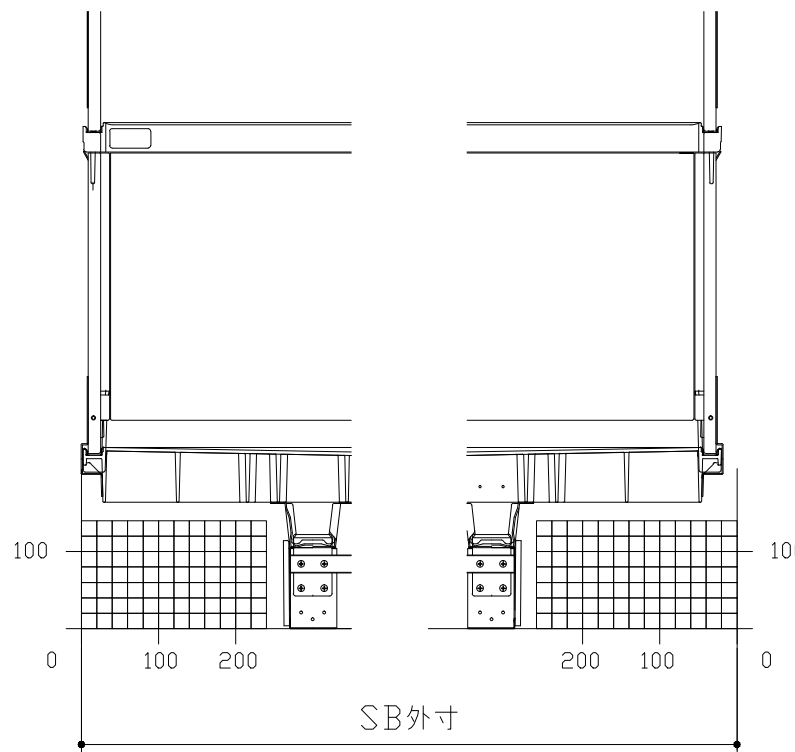
(2) 留意事項

- ・カウンター面の下部には給水・給湯、追焚配管を立上げるので注意してください。
- ・水栓・浴室暖房乾燥機の仕様によりカウンター面の壁パネル裏に外寸より部材が突出する場合があります。
- ・ドア部はSB外寸より突出します。
詳しくはドア取合詳細図をご確認ください。



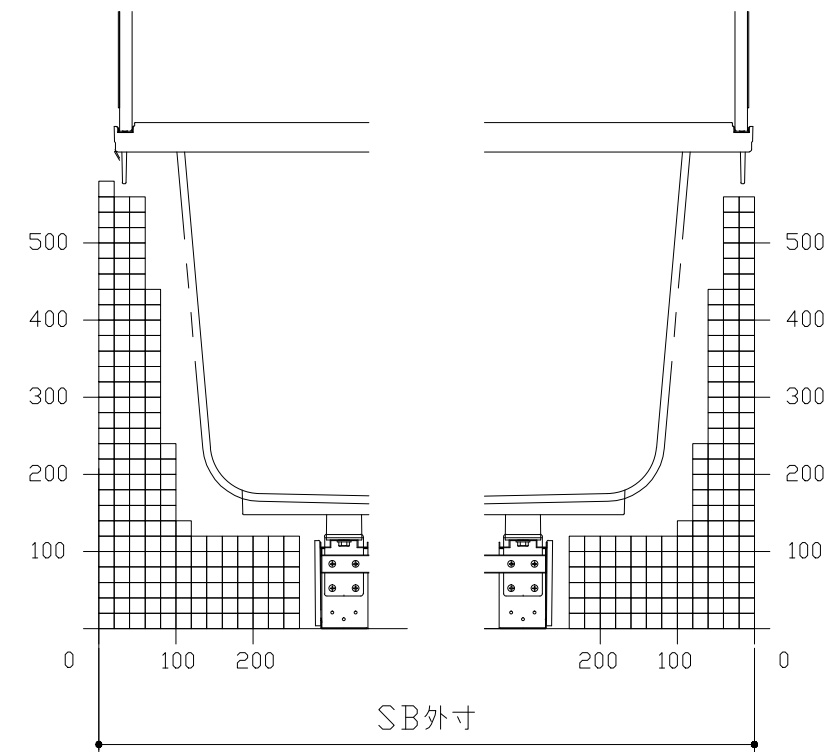
A矢視

B矢視



C矢視

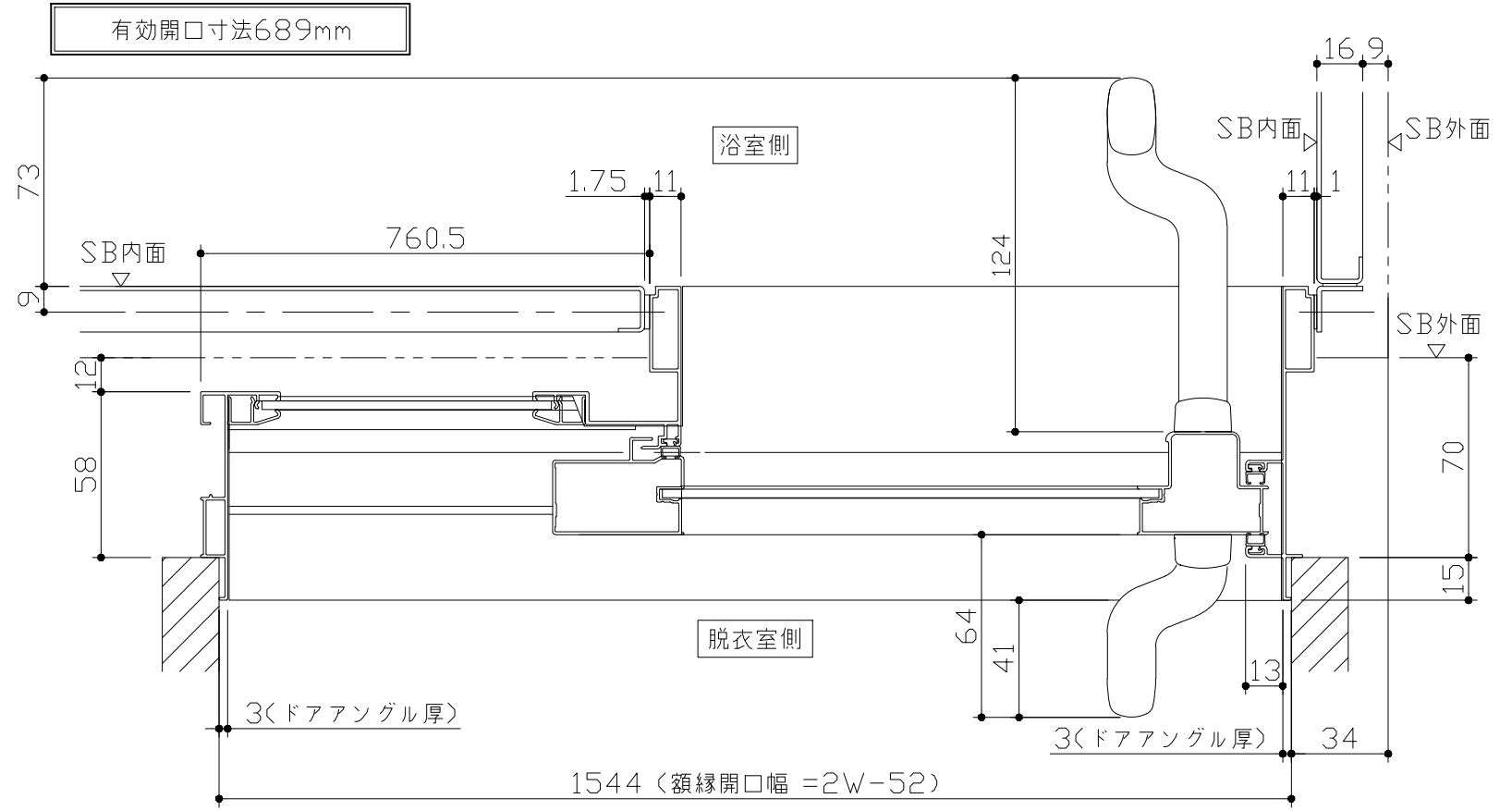
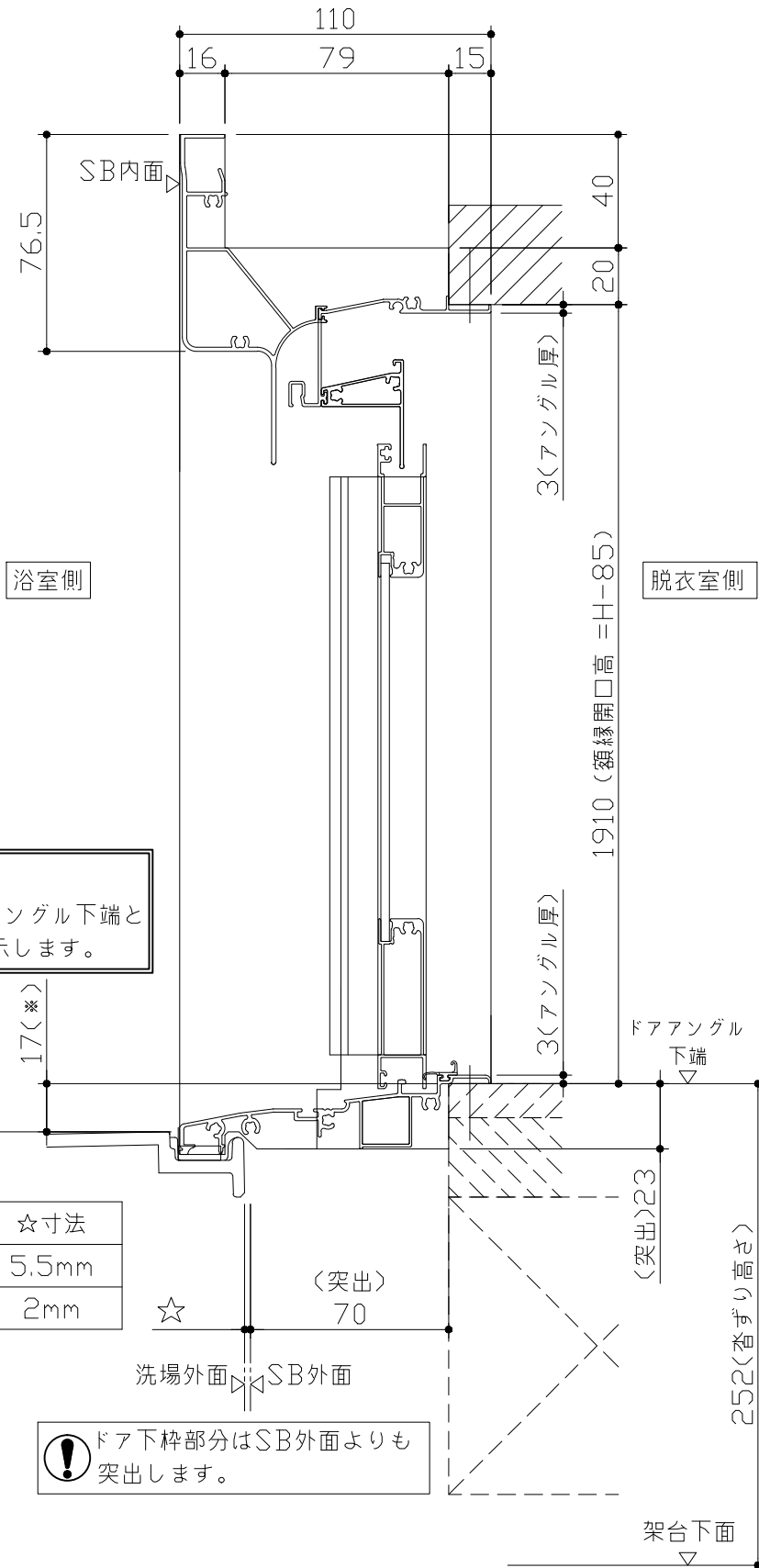
D矢視



E矢視

F矢視

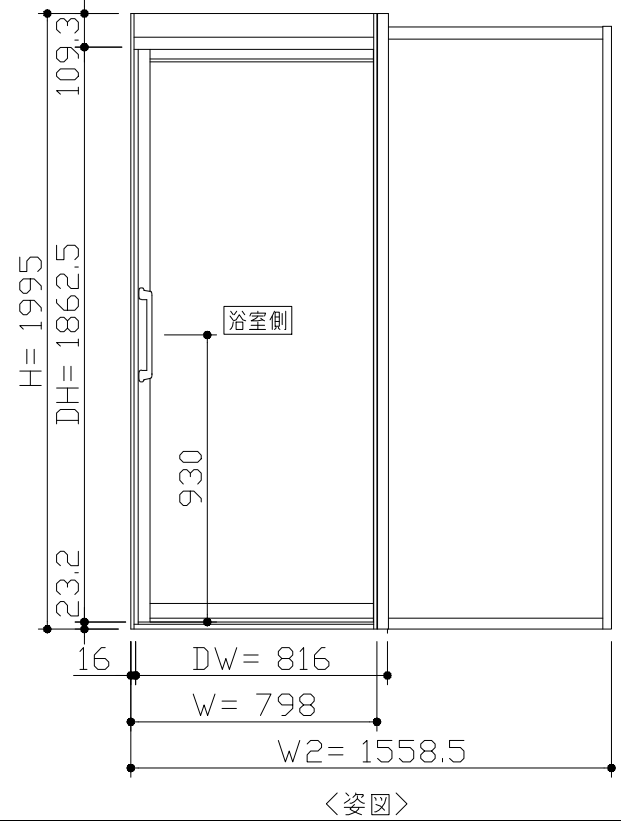
キープクリーンドア：片引戸グレー（YGTヒキド[®]8）



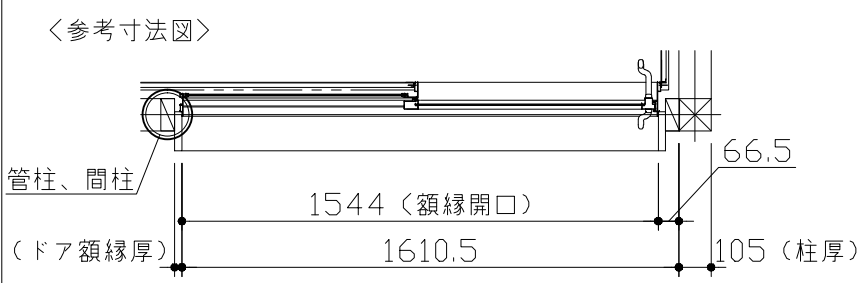
■ 留意事項
 ※ 印寸法はドアアングル下端とSBFLの段差を示します。

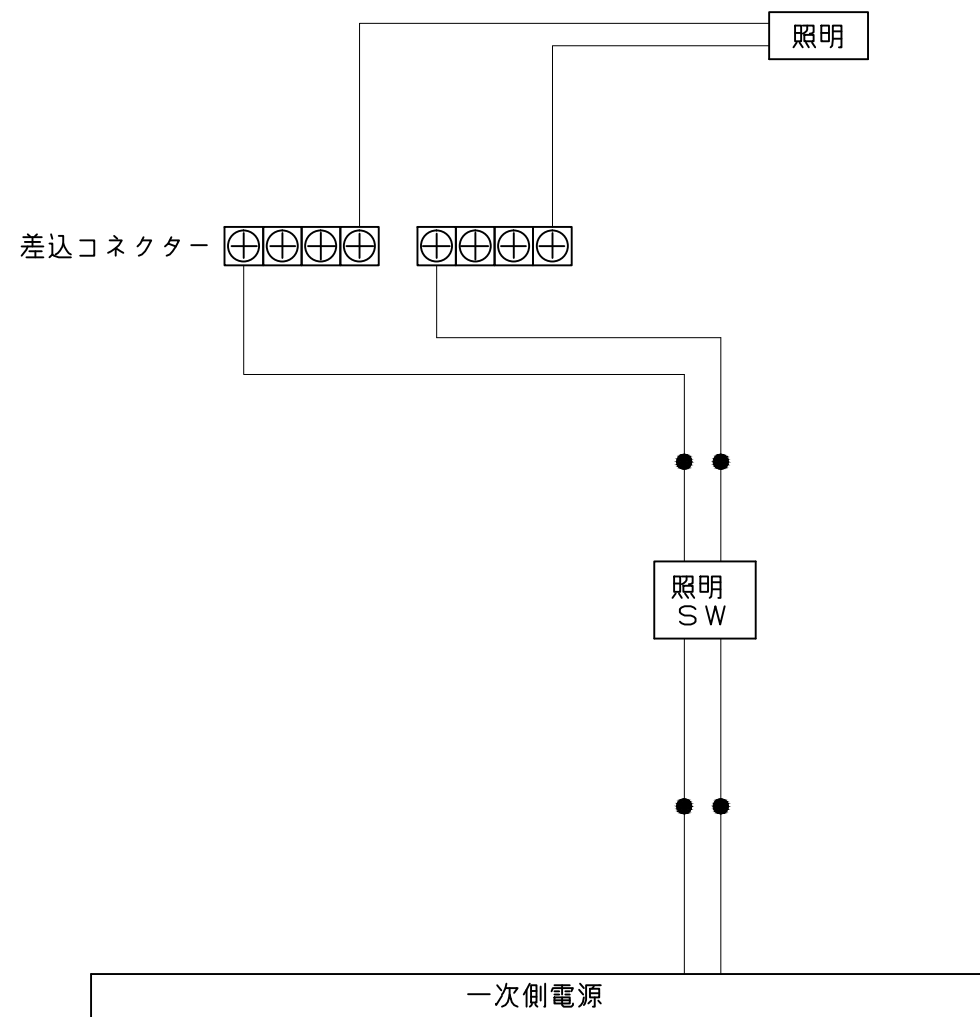
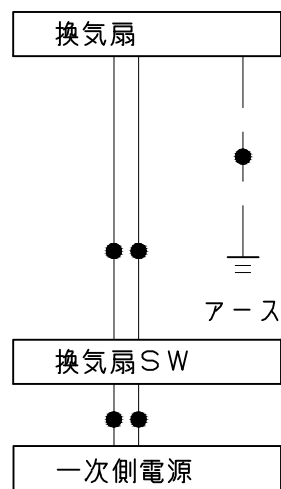
ドア仕様	☆寸法
キープクリーンフロア	5.5mm
FRPフロア	2mm

⚠ ドア下枠部分はSB外面よりも突出します。

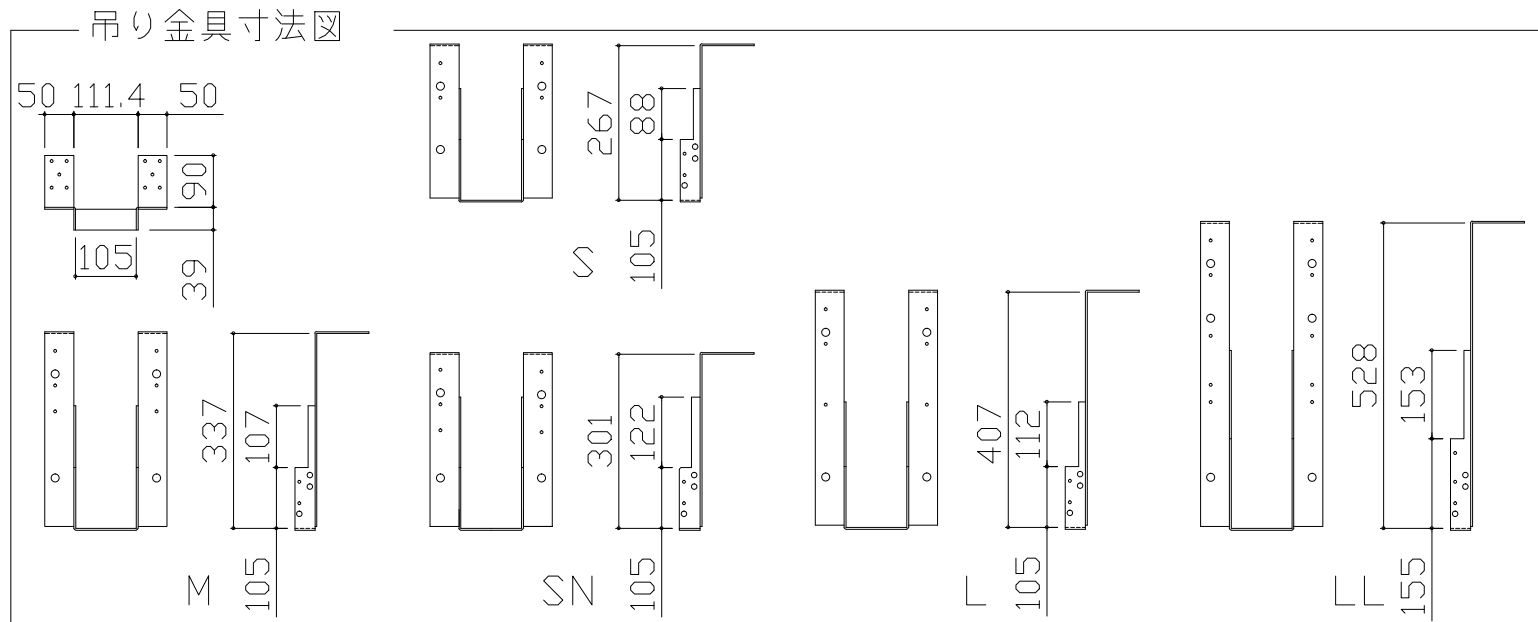
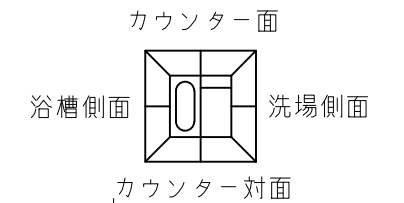


■ ドア横の管柱、間柱について
 ・ ドアが管柱、間柱にあたらないよう十分に考慮してください。
 ・ 躯体～ドアの寸法は浴室サイズやドア位置変更の有無、躯体状況によって異なる場合があります。



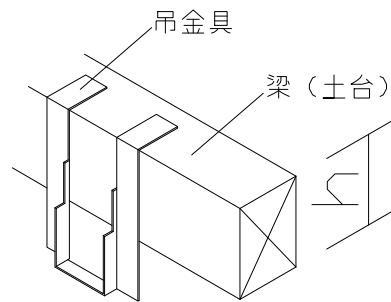


一次側電源から差し込みコネクター及び電源ボックスまでの工事(●部)については、電気設備に関する技術基準及び内線規定に基づき、指定工事業者(電気工事士)による施工が必要です。



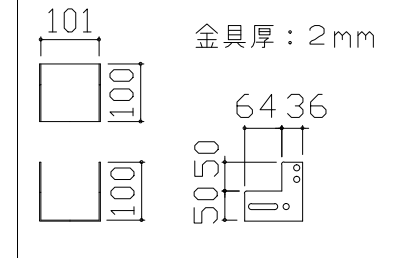
■吊金具設置条件について

- 吊金具を設置する梁（土台）には600～900kgの重量がかかります。十分な強度を確保した梁（土台）を設置してください。
- 吊金具を設置する梁（土台）の高さ寸法（h）に以下の制約条件があるのでご注意ください。

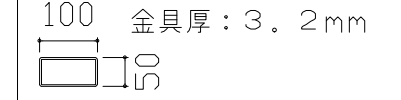


金具セット	h寸法
S	105以上
SN	105以上
M	150以上
L	210以上
LL	240以上

ウケバリ接続金具寸法図



ウケバリ断面図



■設置必要材料（現地調達）

【受け梁材が木材の場合】

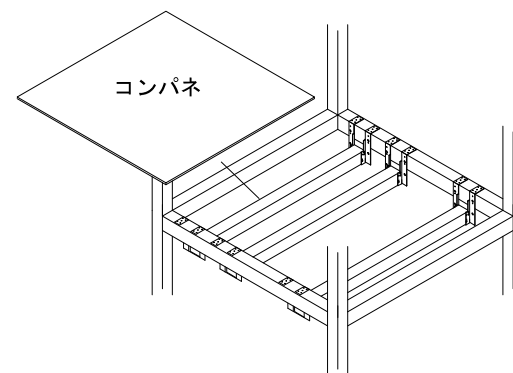
- 受け梁材（105角 材質：ベイツガ、ベイマツ1級相当品）
- 防錆釘（N-75 80本以上、N-32 20本程度）

【受け梁材が鉄パイプの場合】

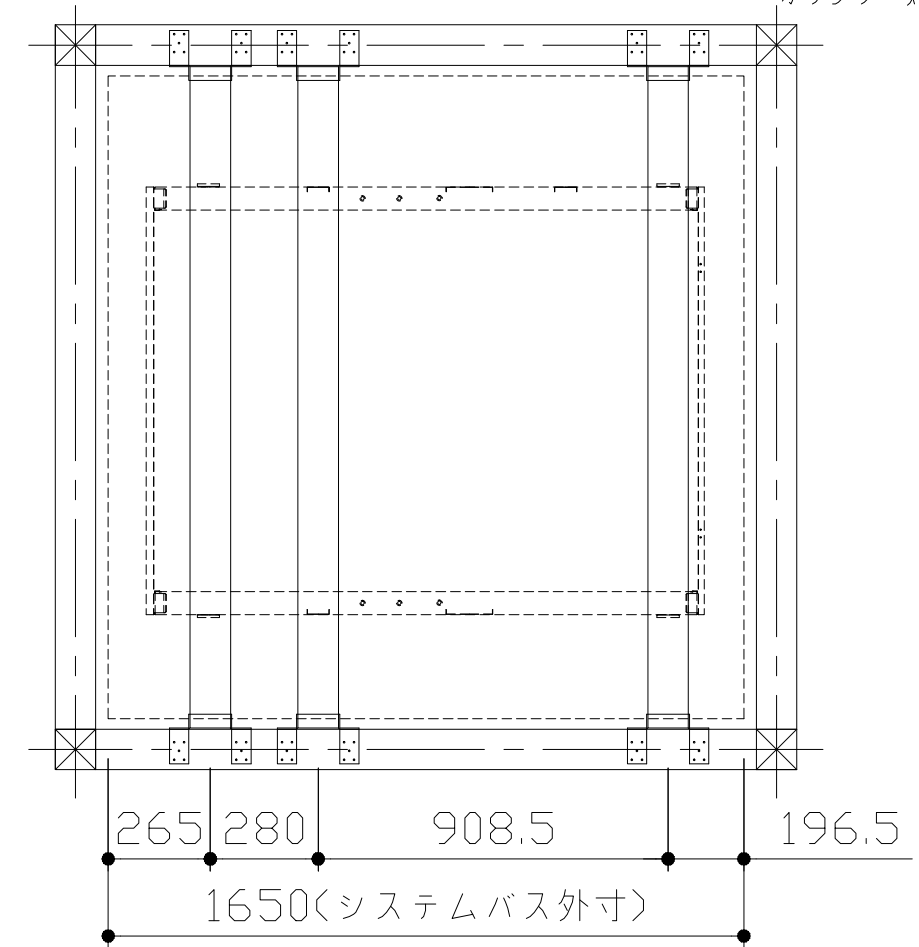
- 皿タップネジ（クロメート、M4×25 20本程度）

【共通】

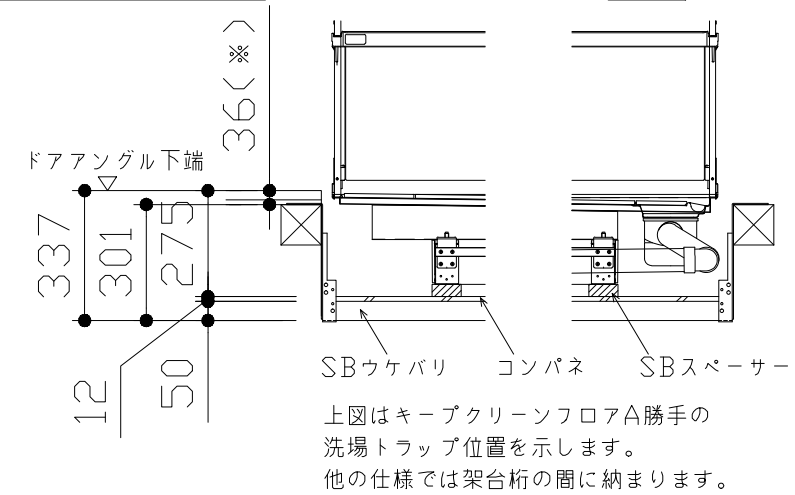
- コンパネ（厚み：12mm以上）
- （コーチスクリュー、アンカー、六角レンチ、ドリル）



※コンパネは必ず設置してください。



- 吊金具参考納まり
- ・床仕上がり36mm(※)
 - ・ツリカゲSN使用
 - ・SBウケバリ使用

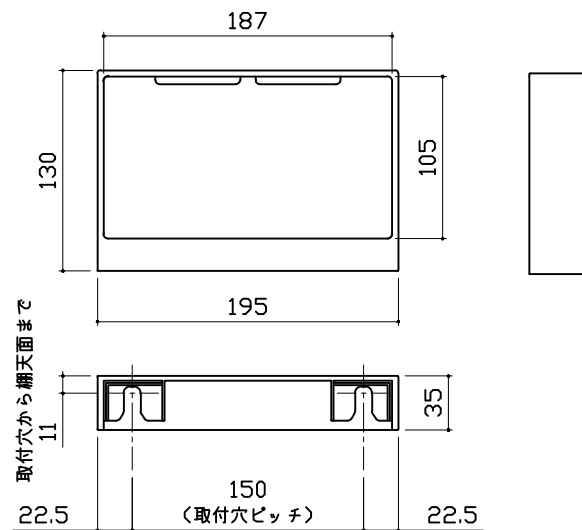


上図はキープクリーンフロアA勝手の洗場トラップ位置を示します。他の仕様では架台桁の間に納まります。

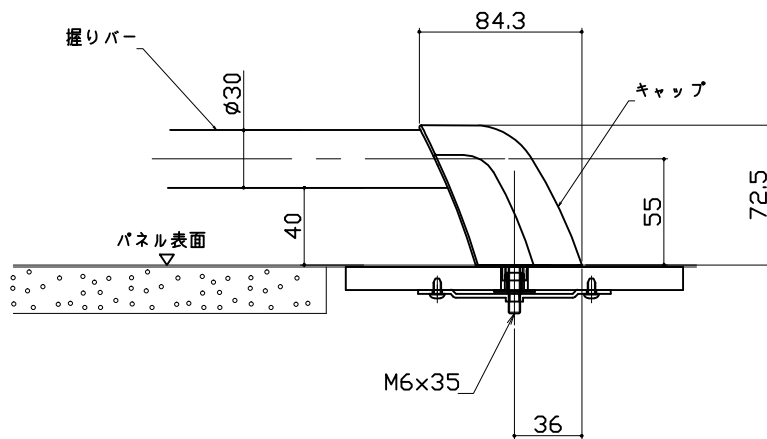
浴槽	洗い場用水栓	照明
<p style="text-align: center;">* 漏水受け仕様の場合は<>内寸法参照のこと</p>		<p>天井付ミニ照明 LED 6.9W (1灯あたり)</p>
換気機器	カウンター	ミラー
	<p>本体: ABS</p>	<p>枠: SUS304 t0.8 ミラー: 表面防曇コートあり (ロングクリアミラー-A) 表面防曇コートなし (ロングミラー-A)</p>

収納棚

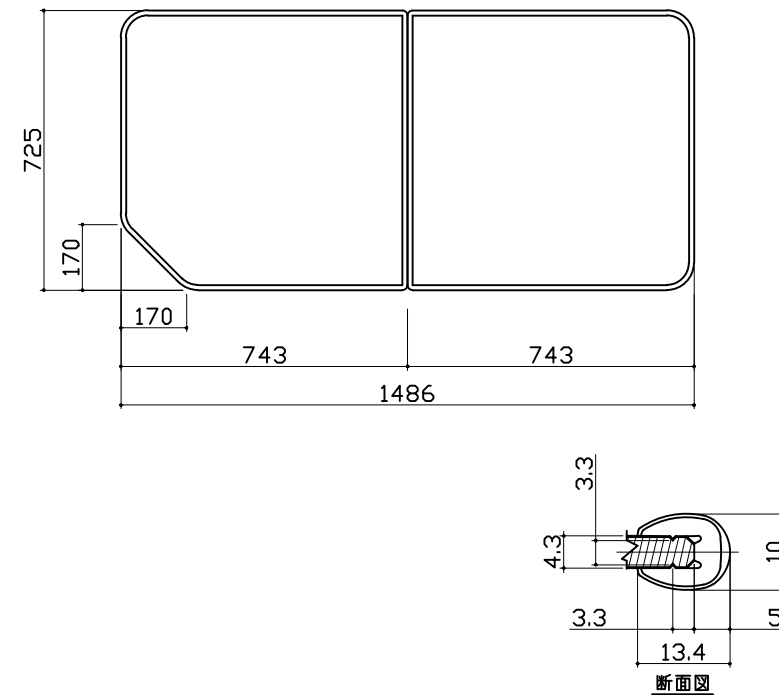
本体：ABS



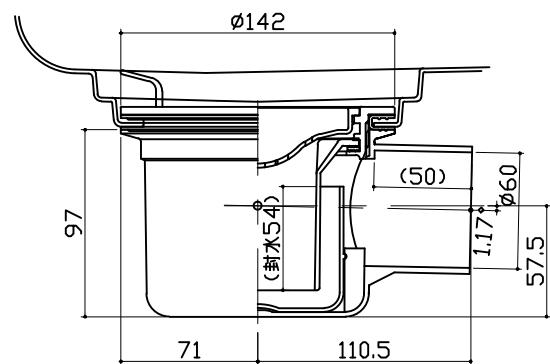
ハンドバー支持部取合詳細図



風呂蓋 707MZA-16R



洗い場側排水トラップ



浴槽側排水トラップ

