

システムバス 御見積書

御名前 横浜-新藤沢SR SB8 様

業者 様

商品名 MINA ミーナ

作成日 2018年11月10日
 プラン番号 2710B-1811-0119T
 現場番号 A7803253

タカラスタンダード株式会社
 藤沢営業所
 神奈川県藤沢市石川1丁目1番地の17
 TEL 0466-86-1848 / FAX 0466-86-1832

藤沢ショールーム
 TEL 0466-86-1800 / FAX 0466-86-2195

商品御見積金額 **¥518,800 (税込 ¥560,304)**

()内の価格は税込価格 < 税率8% > を表示しています。

(参考) 別途 商品組付費 ¥74,000 (税込 ¥79,920)

商品御見積金額には商品組付費は含まれておりません。
 商品組付費は現場の状況により変動する事があります。
 又、給水・給湯・ガス・ダクト・電気等の接続工事は含まれておりません。

担当営業	担当アドバイザー	プラン作成者
SB8		

備考

御見積仕様

(システムバス)	
ユニットサイズ	1616 (BL勝手)
洗い場仕様	ガラス繊維強化樹脂 < FRP >
浴槽材質	FRP
カラー	ホワイト
形状	ラウンド浴槽 (ベンチ付)
カウンター材質	樹脂
カラー	チャコールグレー
エプロン材質	樹脂
カラー	ホワイト
浴室パネル材質	高品位ホーロー
カラー	ジオメトリブラック
ガス種	未定
周波数	50Hz

御確認事項

--	--

御名前 横浜-新藤沢SR SB8

様

現場番号	A7803253	プラン番号	2710B-1811-0119T	作成日	2018/11/10
------	----------	-------	------------------	-----	------------

御見積明細 システムバス

NO	商品名	仕様	数量	単価	金額
1	ミーナ 1616サイズ		1	379,000	379,000
2	架台	戸建タイプ 一体架台	1		
3	ドア	キーブクリーンドア:片引戸<800mm幅>(ホワイト)(19サイズ)	1	+45,500	+45,500
4	洗い場	FRP洗い場(ホワイトグレー)	1		
5	浴槽	FRP(高断熱浴槽)	1	+3,000	+3,000
6	エプロン	保温材なし	1		
7	浴槽形状	ラウンド浴槽(ベンチ付)	1		
8	循環金具水受けトレセット	なし	1		
9	浴槽追い焚き穴	あり	1		
10	浴槽ハンドグリップ	なし	1		
11	浴槽パン	なし	1		
12	洗い場用水栓	サーモ水栓(樹脂ホース)KF9032S	1		
13	洗い場用水栓	標準シャワーヘッド	1		
14	浴槽用水栓	浴槽側水栓なし	1		
15	カウンター	スリムカウンター	1	-1,500	-1,500
16	シャワーフック/スライドバー	シャワーフック	1		
17	浴室パネル	レギュラークラス(Kタイプ)	1		
18	浴室パネルタオル穴	タオル掛け穴なし	1		
19	引き違い窓	0606(ペアガラス窓)<中抜き>(ホワイト)	1	+24,000	+24,000
20	窓枠フリー	窓枠フリー(樹脂タイプ)M1509 W	1	+9,500	+9,500
21	天井	アーチドーム天井(高光沢)	1	+20,000	+20,000
22	換気機器	天井換気扇	1		
23	換気機器開口	工場開口	1		
24	照明	照明W(LED)<電球色>	1		
25	ミラー	ロングミラー	1	+9,500	+9,500
26	風呂フタ	シャッター式風呂フタ	1	+3,300	+3,300
27	タオル掛け	タオル掛けなし	1		
28	ハンドバー	ステン I型600タイプ	1	+8,000	+8,000
29	収納棚	スクエアタイプ(3段)<チャコールグレー>	1	+1,700	+1,700
30	どこでもラック	マルチラック(チャコールグレー)	1	+1,900	+1,900
31	どこでもラック	小物置きS+フック+タオルハンガー(チャコールグレー)	1	+4,400	+4,400

御名前 横浜-新藤沢SR SB8

様

現場番号	A7803253	プラン番号	2710B-1811-0119T	作成日	2018/11/10
------	----------	-------	------------------	-----	------------

御見積明細 システムバス

NO	商品名	仕様	数量	単価	金額
32	循環金具セット	ZLX	1	+10,500	+10,500
33	給水給湯管	洗い場1水栓	1		
34	トラップカバー	なし	1		
システムバス合計			34		¥518,800
商品総合計			34		¥518,800

御見積明細の価格には消費税は含まれておりません。別途消費税が必要となります。

(参考) 別途 商品組付費

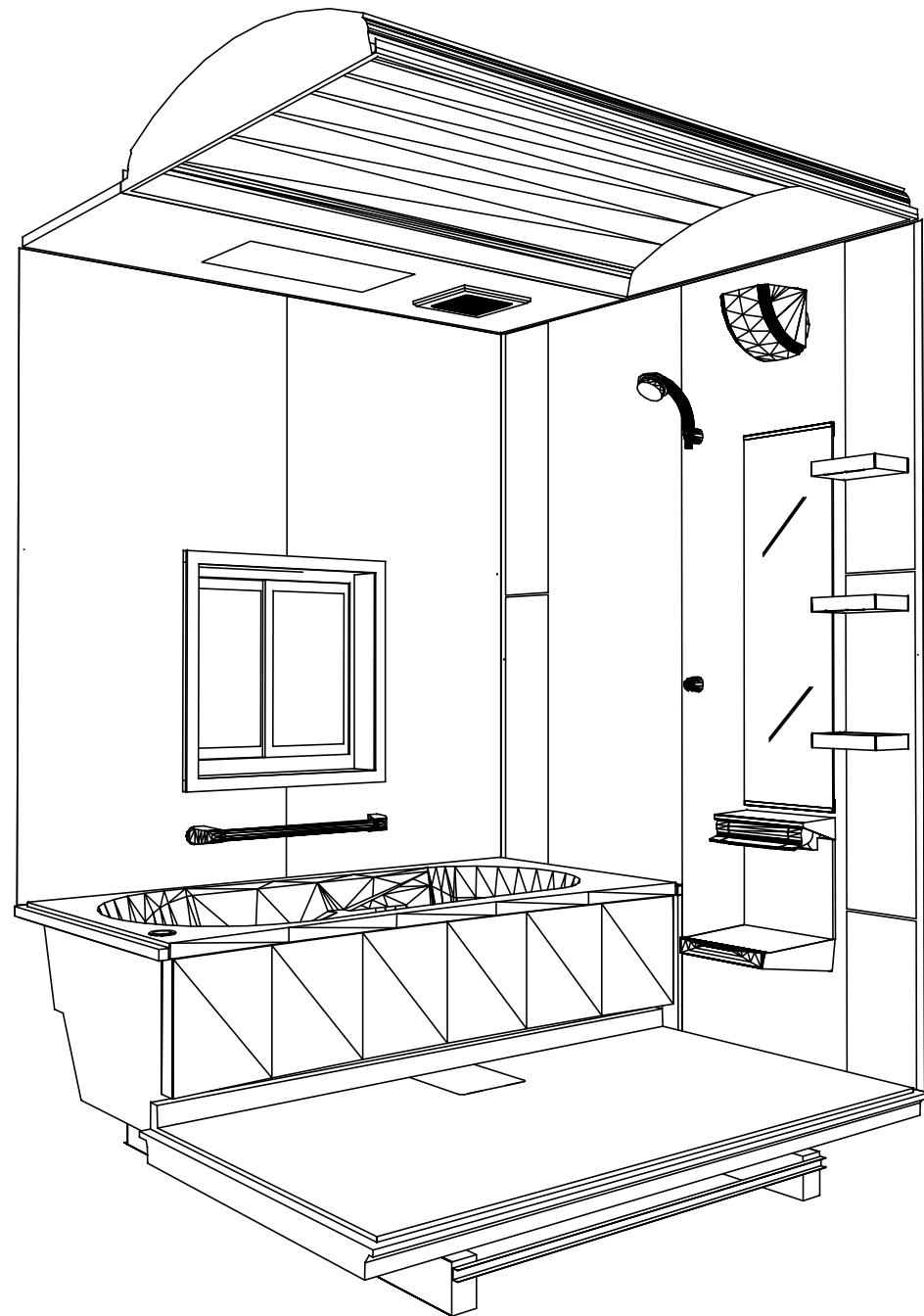
システムバス商品組付費

¥74,000 (税込 ¥79,920)

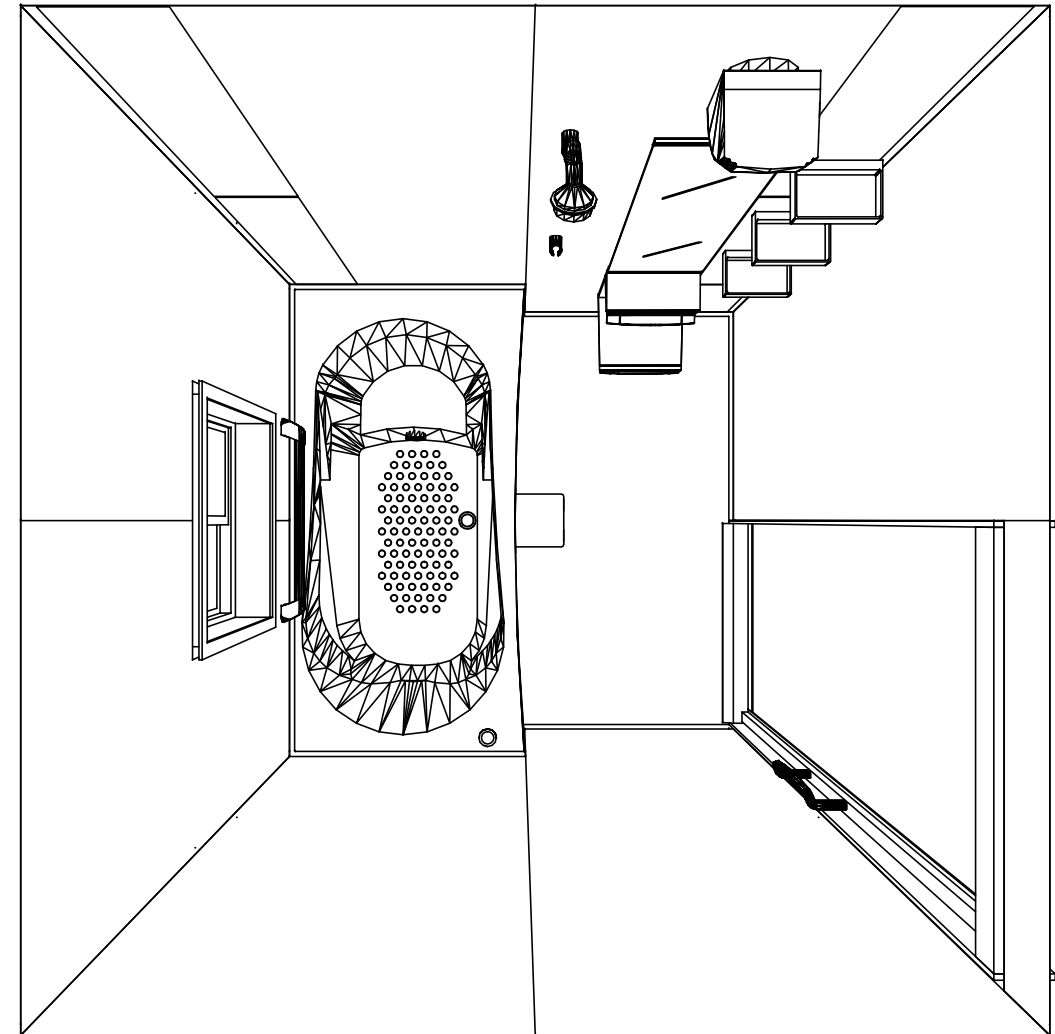
商品組付費は現場の状況により変動する事があります。又、給水・給湯・ガス・ダクト・電気等の接続工事は含まれておりません。

()内の価格は税込価格 < 税率8% > を表示しています。

パース



鳥瞰図



1616

ガラス繊維強化樹脂<FRP>浴槽
高光沢アーチドーム天井
天井換気扇

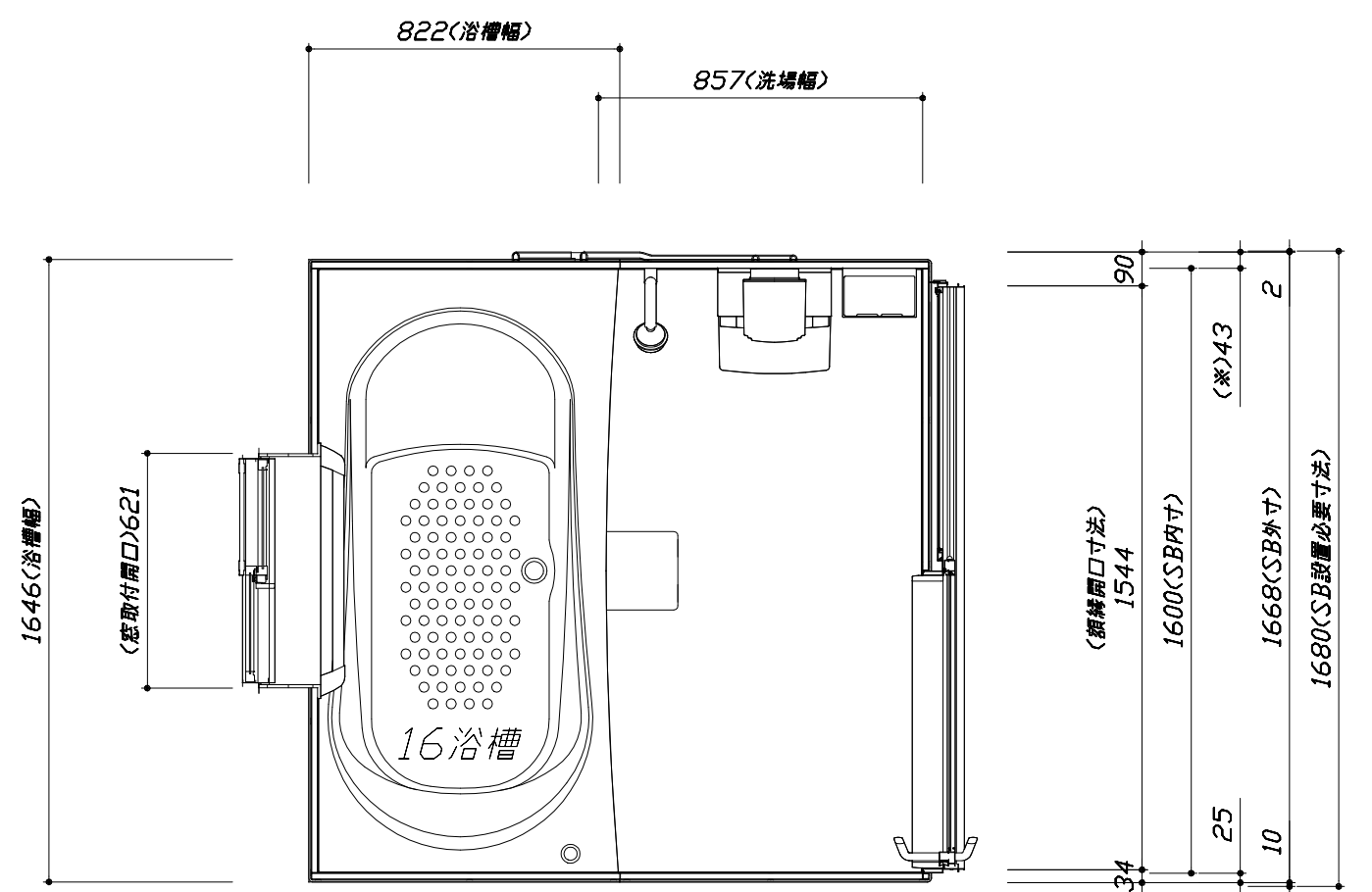
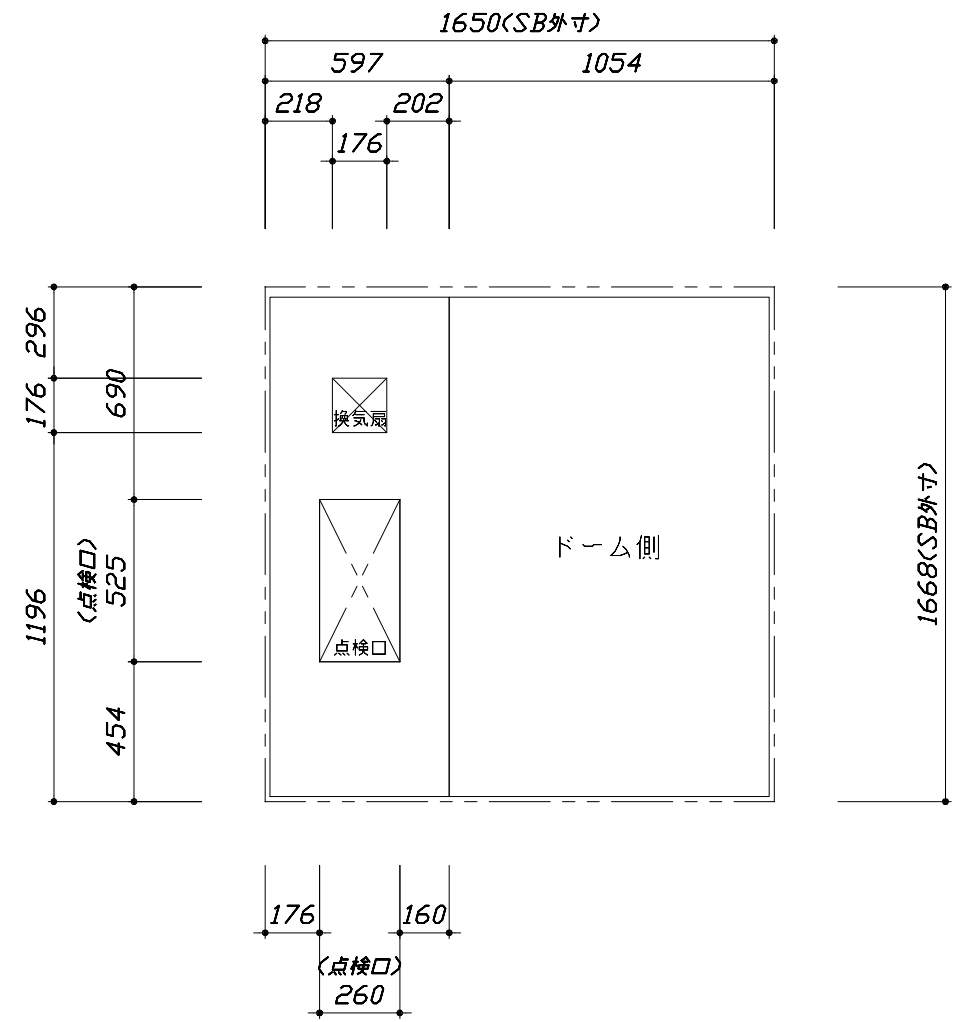
このレイアウトプランは参考図面ですので価格・仕様・設置・納期等の詳細については注文依頼先、設置業者の方に必ず確認して頂きますようお願い致します。

Takara standard
タカラスタンダード株式会社

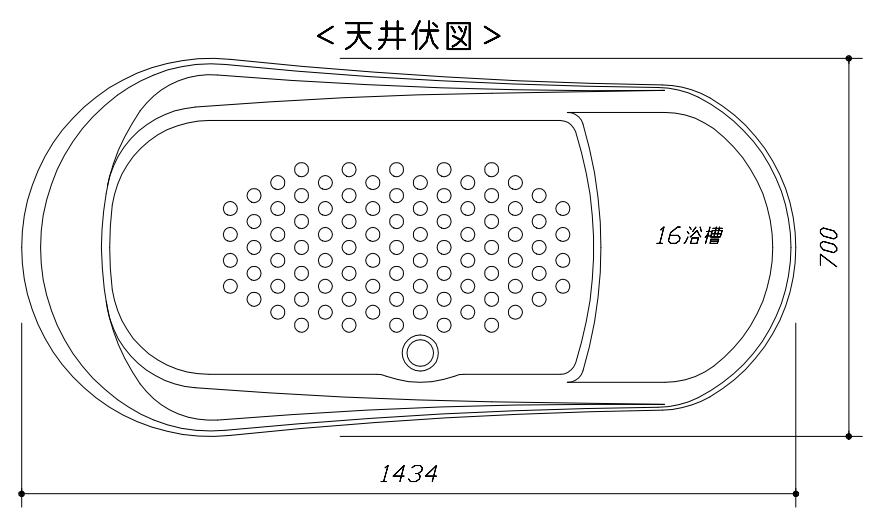
現場名称： 横浜-新藤沢SR SB8様邸
現場番号： A7803253
藤沢営業所

MINA ミーナ
プラン番号： 2710B-1811-0119T
担当営業： SB8

姿図
作成日： 2018年11月10日
担当アドバイザー：



< 平面図 >



< 浴槽詳細図 >

Takara standard
 タカラストANDARD株式会社

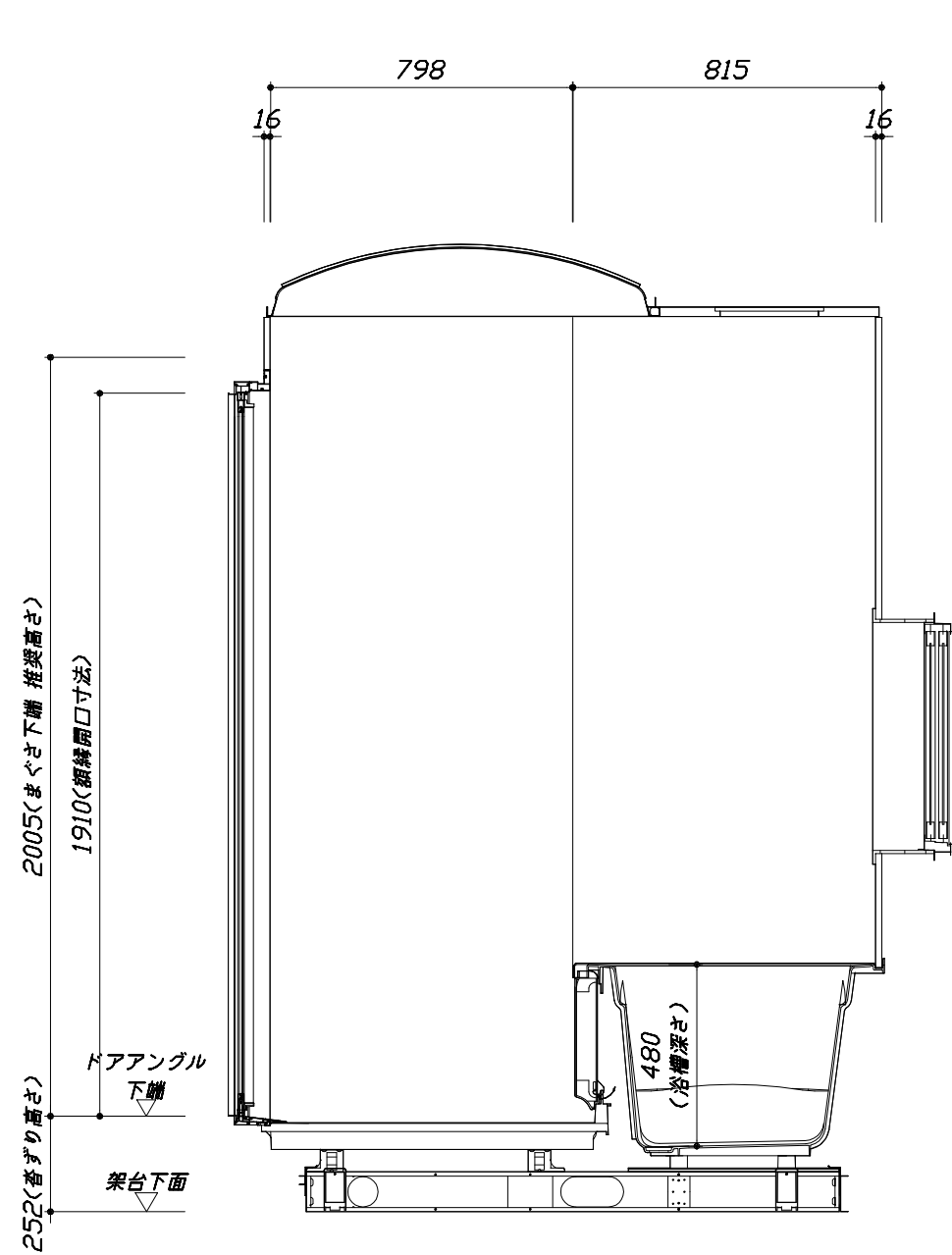
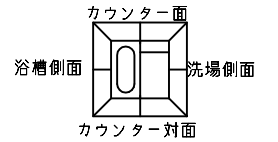
現場名称： 横浜-新藤沢SR SB8様邸
 現場番号： A7803253
 藤沢営業所

MINA ミーナ
 プラン番号： 2710B-1811-0119T
 担当営業： SB8

施工図1
 縮尺： 1:25,20
 作成日： 2018年11月10日
 担当アドバイザー：

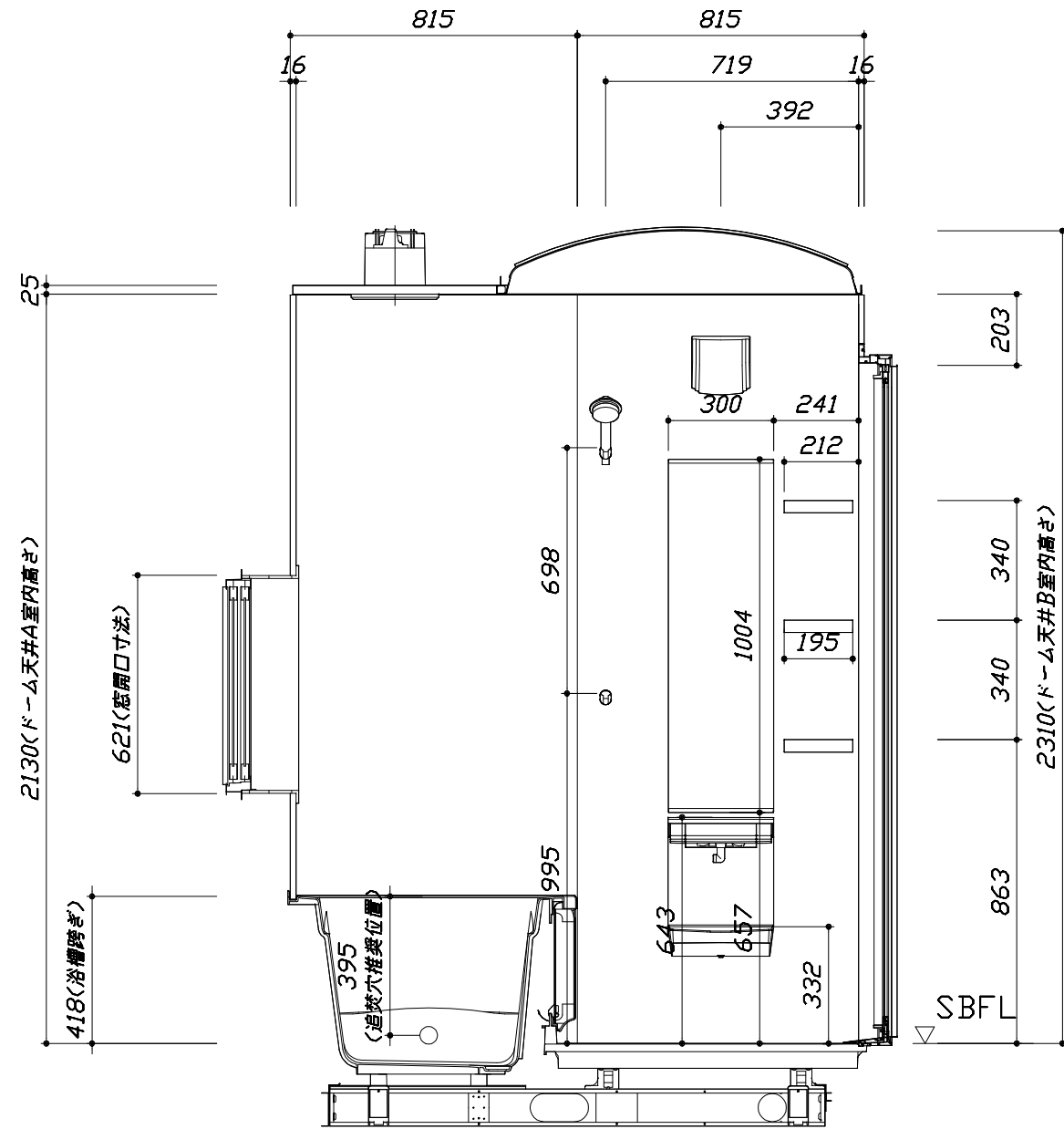
このレイアウトプランは参考図面ですので価格・仕様・設置・納期等の詳細については注文依頼先、設置業者の方に必ず確認して頂きますようお願い致します。

- ・土間は架台底面より多少のクリア寸法を考慮して仕上げてください。
- ・浴槽側面の窓設置位置は参考です。ご確認をお願いします。
- ・ドアアングル下端とSBFLの段差は17mmになります。
- ・ハンドバー設置位置は参考です。設置の際は位置を十分に打ち合わせ願います。
- ・天井の寸法はご確認をお願いします。
- ・外寸は突出部を含みます。



<カウンター対面図>

■土間コン仕上げ寸法
ドアアングル下端より
265mm下がり
(クリア寸法含む)



<カウンター面図>

Takara standard
タカラスタンダード株式会社

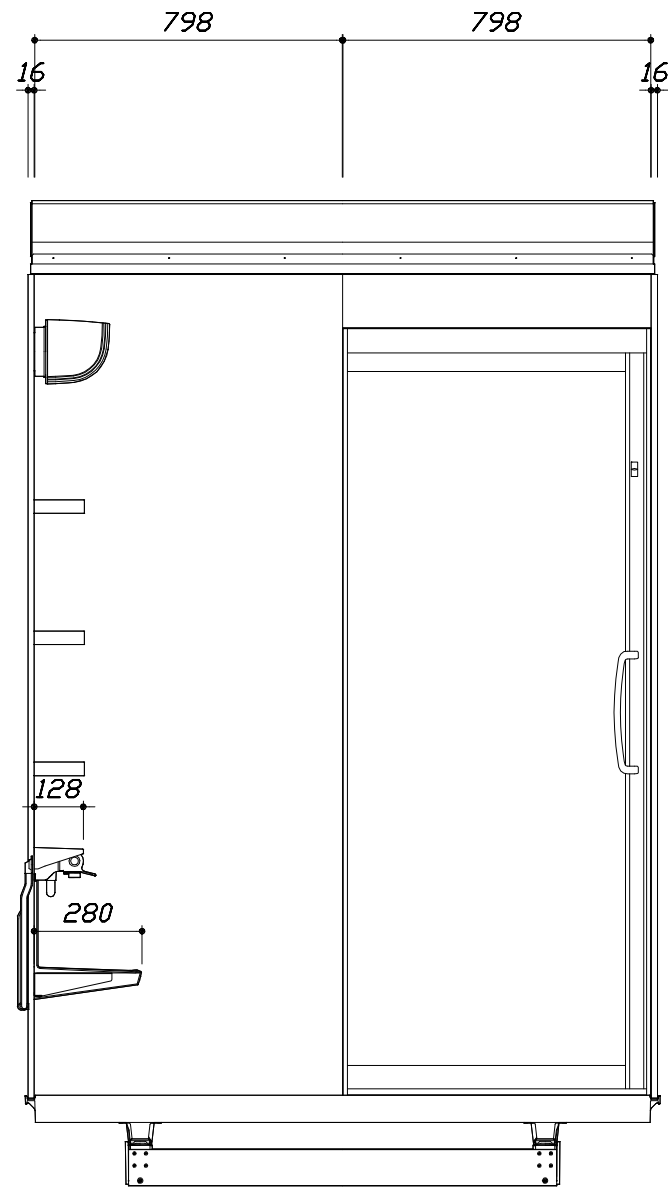
現場名称： 横浜-新藤沢SR SB8様邸
現場番号： A7803253
藤沢営業所

MINA ミーナ
プラン番号： 2710B-1811-0119T
担当営業： SB8

施工図2
縮尺： 1:20
作成日： 2018年11月10日
担当アドバイザー：

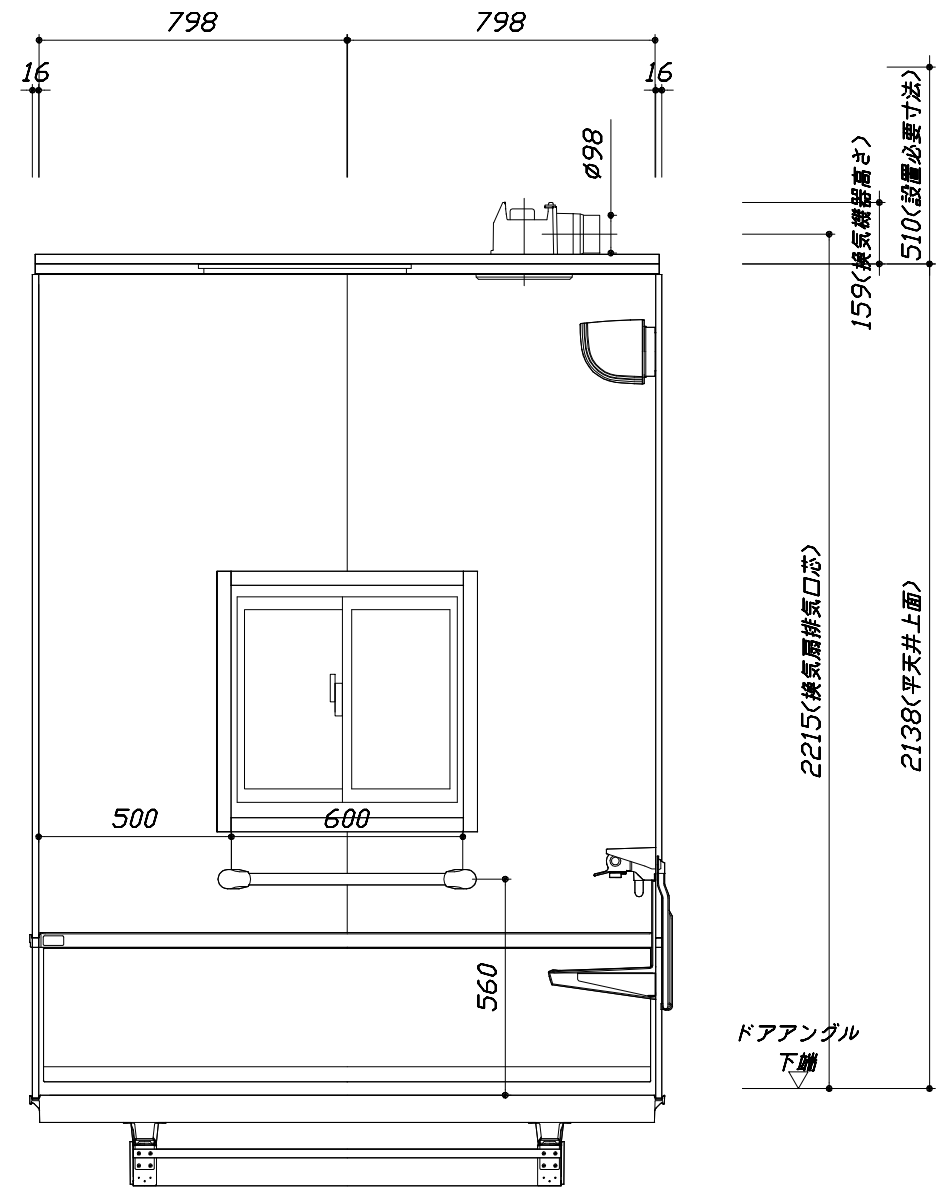
このレイアウトプランは参考図面ですので価格・仕様・設置・納期等の詳細については注文依頼先、設置業者の方に必ず確認して頂きますようお願い致します。

- ・土間は架台底面より多少のクリア寸法を考慮して仕上げてください。
- ・浴槽側面の窓設置位置は参考です。ご確認をお願いします。
- ・ドアアングル下端とSBFLの段差は17mmになります。
- ・ハンドバー設置位置は参考です。設置の際は位置を十分に打ち合わせ願います。
- ・天井の寸法をご確認をお願いします。
- ・外寸は突出部を含みます。



< 洗場側面図 >

■土間コン仕上げ寸法
 ドアアングル下端より
 265mm下がり
 (クリア寸法含む)



< 浴槽側面図 >

Takara standard
 タカラストANDARD株式会社

現場名称： 横浜-新藤沢SR SB8様邸
 現場番号： A7803253
 藤沢営業所

MINA ミーナ
 プラン番号： 2710B-1811-0119T
 担当営業： SB8

施工図3 縮尺： 1:20
 作成日： 2018年11月10日
 担当アドバイザー：

本体仕様表

浴室サイズ	1616サイズ(室内容量5.5立方メートル)
ドア勝手	BL勝手
架台	一体架台(戸建用)：亜鉛メッキ鋼板
洗場パン	ガラス強化繊維樹脂 (FRP)
浴槽材質	ガラス強化繊維樹脂 (FRP) 裏面保温材・高断熱仕様 (発泡ウレタン)
浴槽形状	ラウンド浴槽(ベンチ付) (285リットル) 追い焚き穴:あり
浴槽パン	—
浴槽エプロン	A B S 樹脂
カウンター	スリムカウンター：ABS樹脂
浴室パネル	パネル高さKタイプ：鋼板硬質ホーロー 裏面保温材 タオル掛け穴:なし
天井	高光沢アルミ天井：高光沢鋼板 裏面保温材 換気機器開口：あり
ドア	キープクリーンドア：19高さ片引戸(アルミ框/樹脂ガラス)
窓 1	引違い窓0606(アルミ/ペアガラス) サッシ色 W:ホワイト
窓 2	—
窓枠 1	ABS樹脂 W：ホワイト
窓枠 2	—
排水トラップ	洗い場：A B S 樹脂, 浴槽：A S A 樹脂 封水50mm
雑排水配管	硬質塩ビパイプ VU50
製品重量	250kg

アクセサリ仕様表

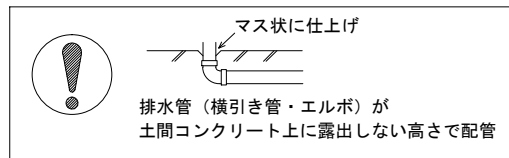
ミラー	ロングミラー
収納棚	スクエアタイプ：ABS樹脂製 (3段)
タオル掛け	—
洗場側水栓	サモシヤー付(樹脂ホース仕様・KF9032SN)
浴槽側水栓	—
兼用水栓	—
スライドバー	—
照明	照明W (LED 8W電球色)
換気機器	天井換気扇(100V・最大消費電力9.3W)(ダケ径φ98)
フロフタ	シャッター式フロフタ (PP)
給水給湯管	銅管(10A)
循環金具	循環金具セットZLX：ホース先端部R1/2オスネジ仕様
ハンドバー①	—
ハンドバー②	—
ハンドバー③	—
ハンドバー④	ステンレスタイプ I型600タイプ
ハンドバー⑤	—
ハンドバー⑥	—
ハンドバー⑦	—

本体カラー

浴槽	W：ホワイト
カウンター	CG：チャコールグレー
パネル(カウンター面)	GK：ジオメトリブラック
パネル(周辺・3面)	W：ホワイト
水栓上部カウンター	CG：チャコールグレー
浴槽エプロン	W：ホワイト
洗場	W：ホワイトグレー
ドア	W：ホワイト
収納棚	スクエアタイプ(CG：チャコールグレー)
タオル掛け	—
ランドリーセット	—

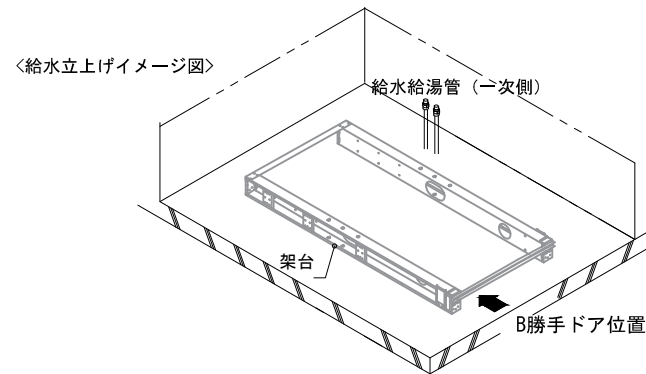
■ 排水配管工事注意事項

- 雑排水配管は戸建架台の場合はVU50以上、低床架台の場合はVP50の配管を使用してください。
- 2重トラップにしないでください。
- 配管途中で配管径を狭めないでください。
- 排水勾配は1/100~1/50設けてください。
- 排水管（横引き管・エルボ）は打設する土間コンクリートの上に露出しない高さにて配管してください。
- 立ち上げた排水管まわりの土間コンクリートはマス状にしてください。



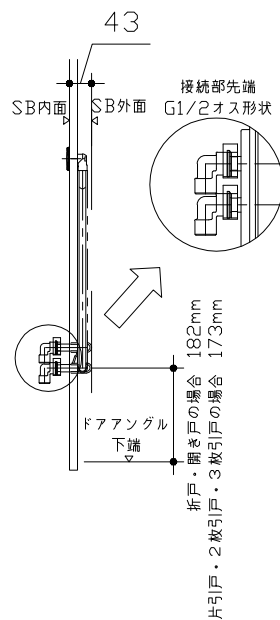
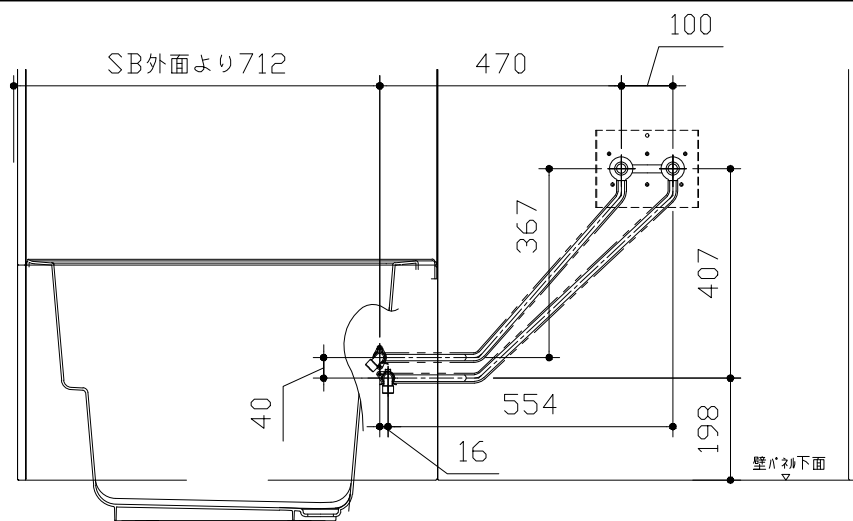
■ 給水給湯管工事注意事項

- 給水給湯管の立上げは排水管と重ならないようにしてください。
- 給水給湯管は基礎に沿わせて配管してください。
- 給水給湯管の止水プラグ（テストプラグ）の径を27mm以下にしてください。



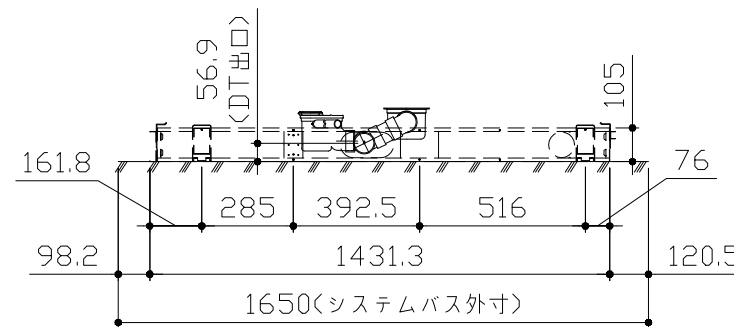
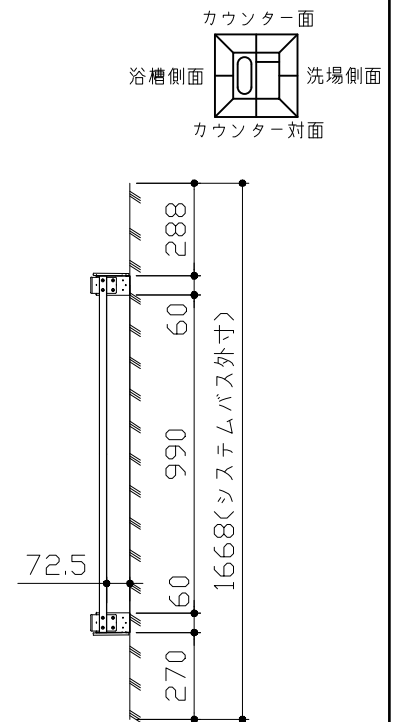
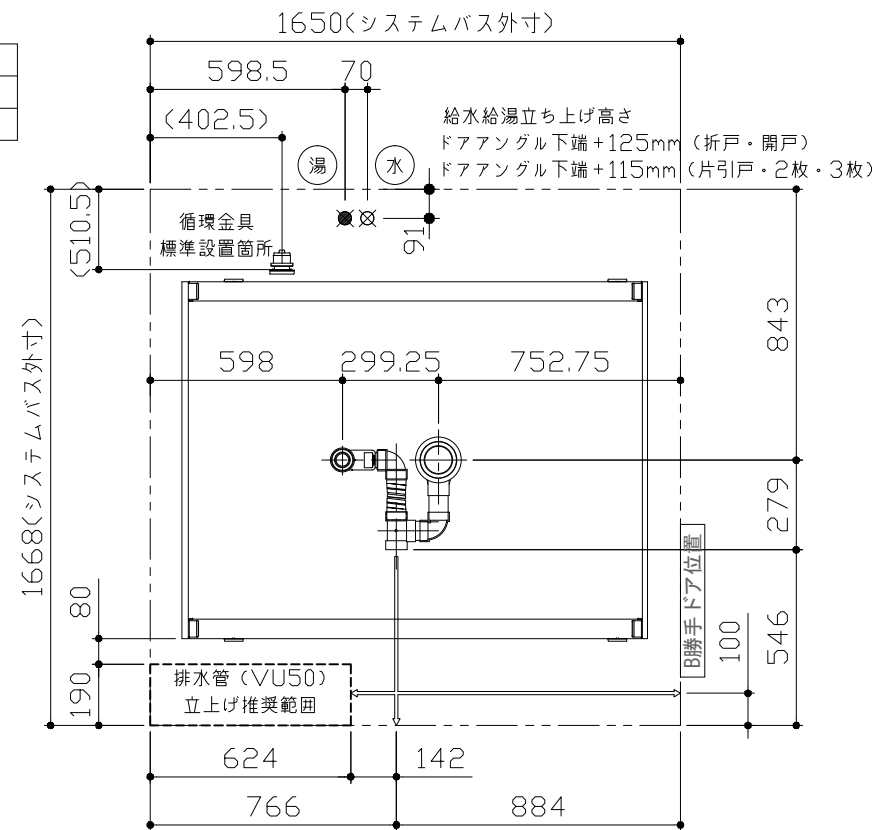
■ 土間コンクリート仕上げ寸法

ドアアングル下端より265mm下がりで打設してください。



■ 設備記号

記号	記号の意味
☒	給水位置
●	給湯位置



〈架台排水配管・給排水立上げ位置図〉

〈給水給湯管取合詳細図〉

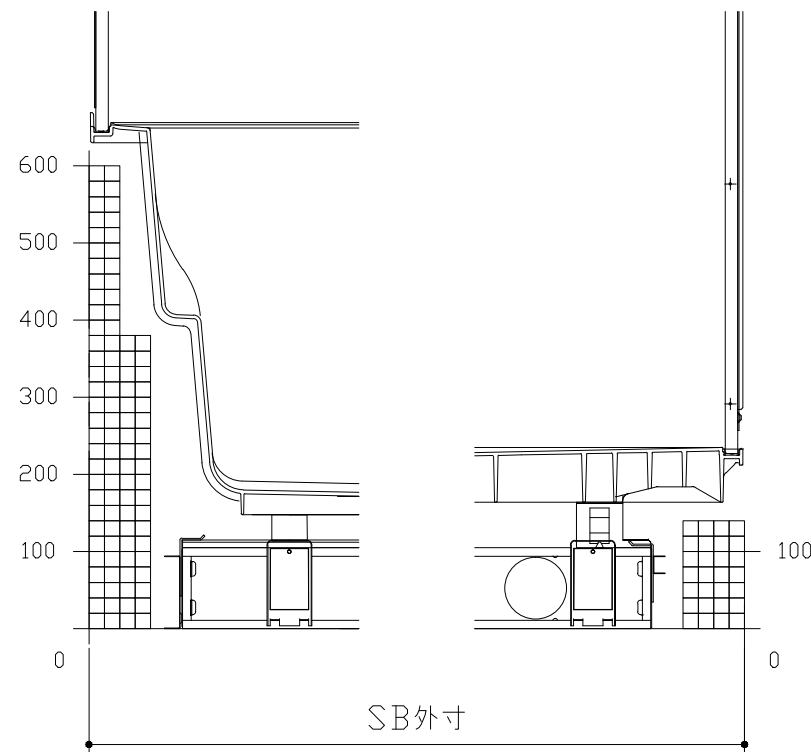
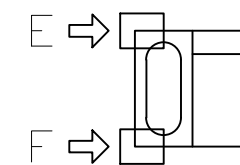
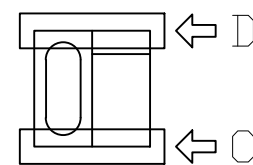
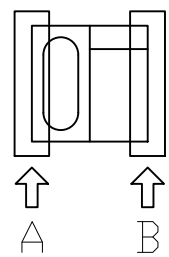
■必ずご確認ください

(1) 図面の見方

- ・SB外寸よりも内側に存在する空間を表示しています。
- ・マス表示：□=20mm角

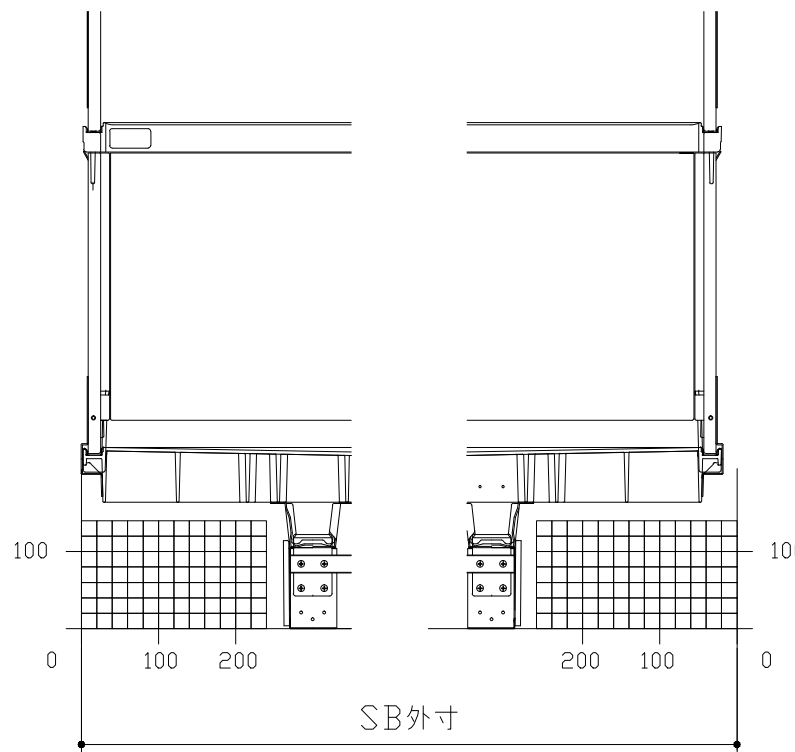
(2) 留意事項

- ・カウンター面の下部には給水・給湯、追焚配管を立上げるので注意してください。
- ・水栓・浴室暖房乾燥機の仕様によりカウンター面の壁パネル裏に外寸より部材が突出する場合があります。
- ・ドア部はSB外寸より突出します。
詳しくはドア取合詳細図をご確認ください。



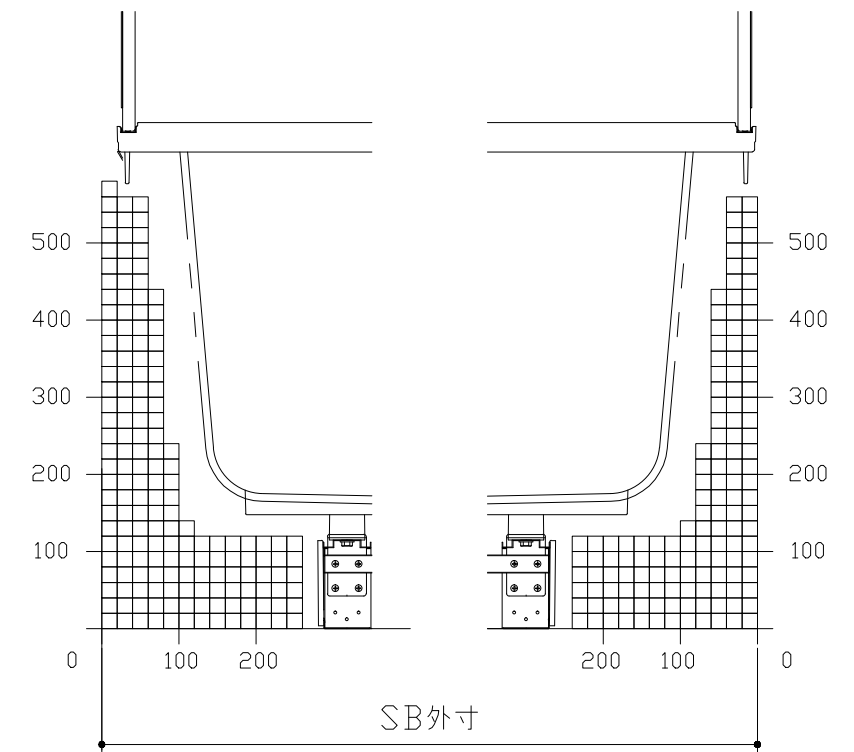
A矢視

B矢視



C矢視

D矢視

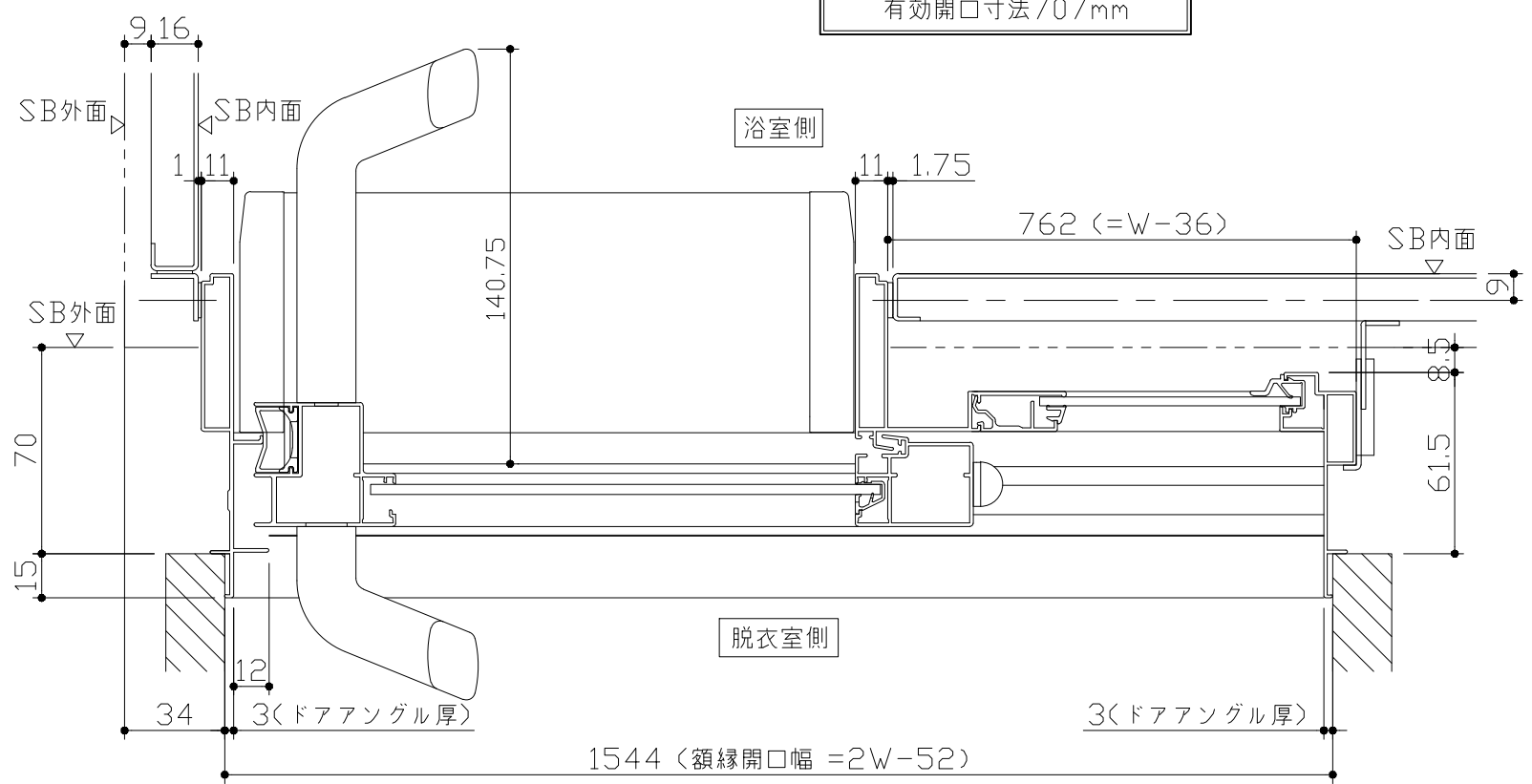
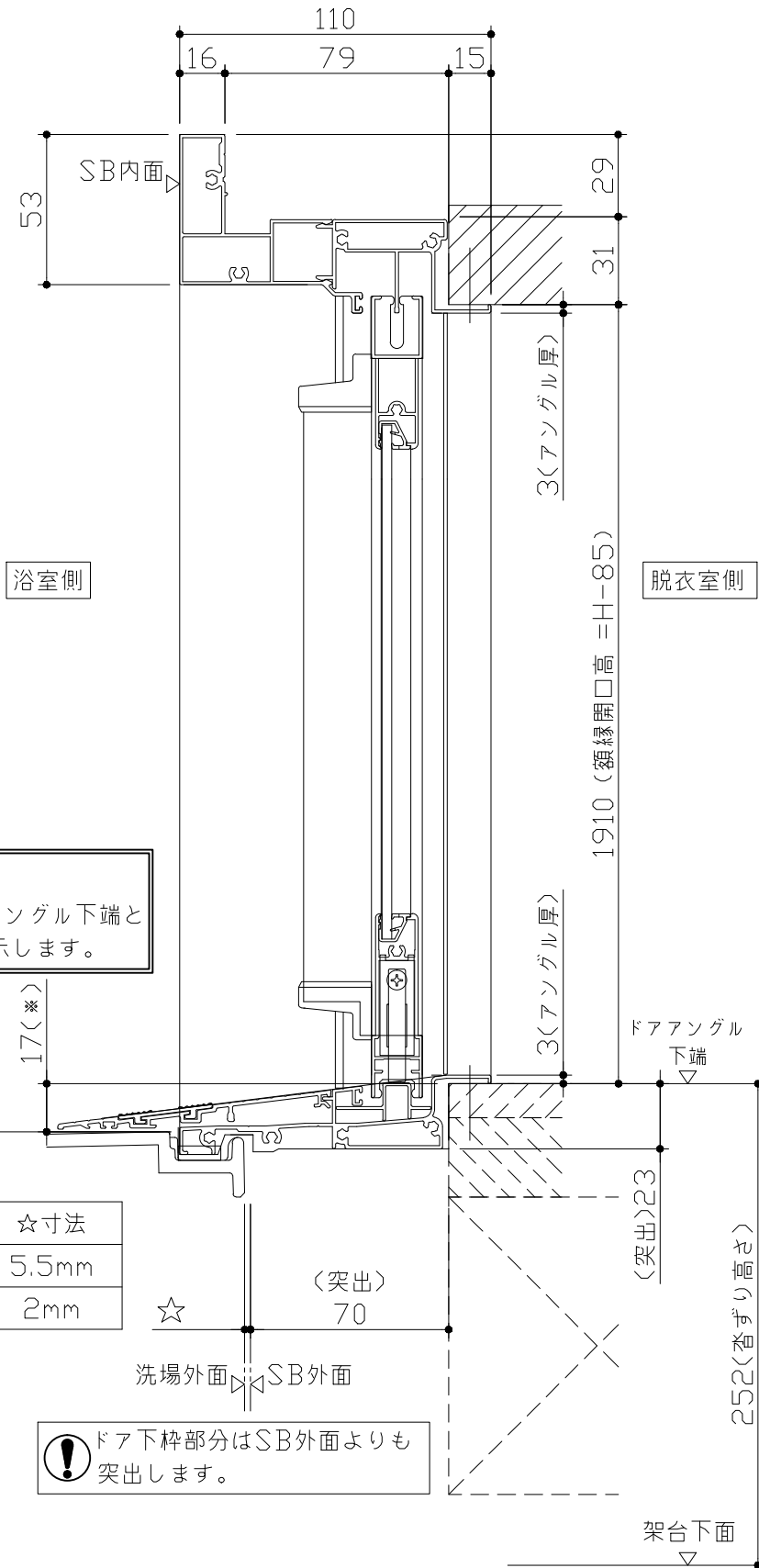


E矢視

F矢視

キープクリーンドア：片引戸ホワイト（AWT比キド8）

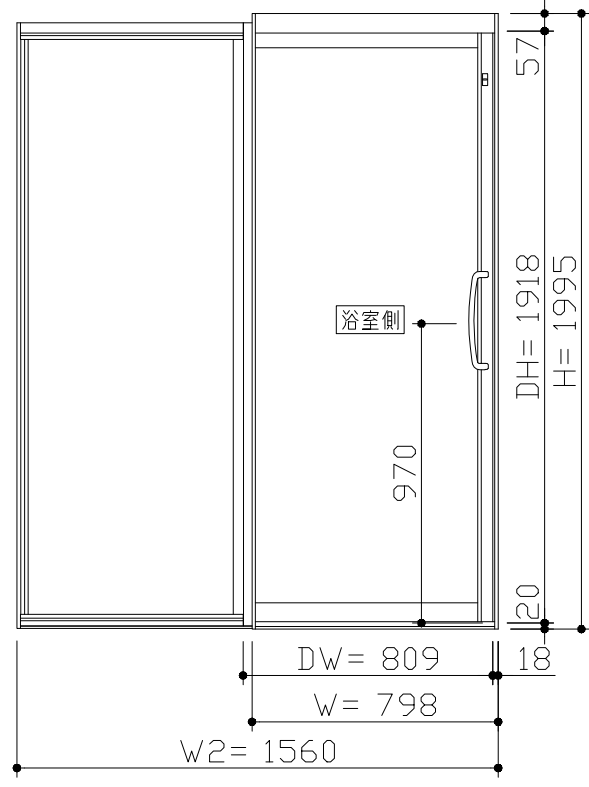
有効開口寸法707mm



■ 留意事項
 * 印寸法はドアアングル下端とSBFLの段差を示します。

ドア仕様	☆寸法
キープクリーンフロア	5.5mm
FRPフロア	2mm

☆ (突出) 70
 洗場外面 SB外面



■ ドア横の管柱、間柱について

- ・ ドアが管柱、間柱にあたらないよう十分に考慮してください。
- ・ 躯体～ドアの寸法は浴室サイズやドア位置変更の有無、躯体状況によって異なる場合があります。

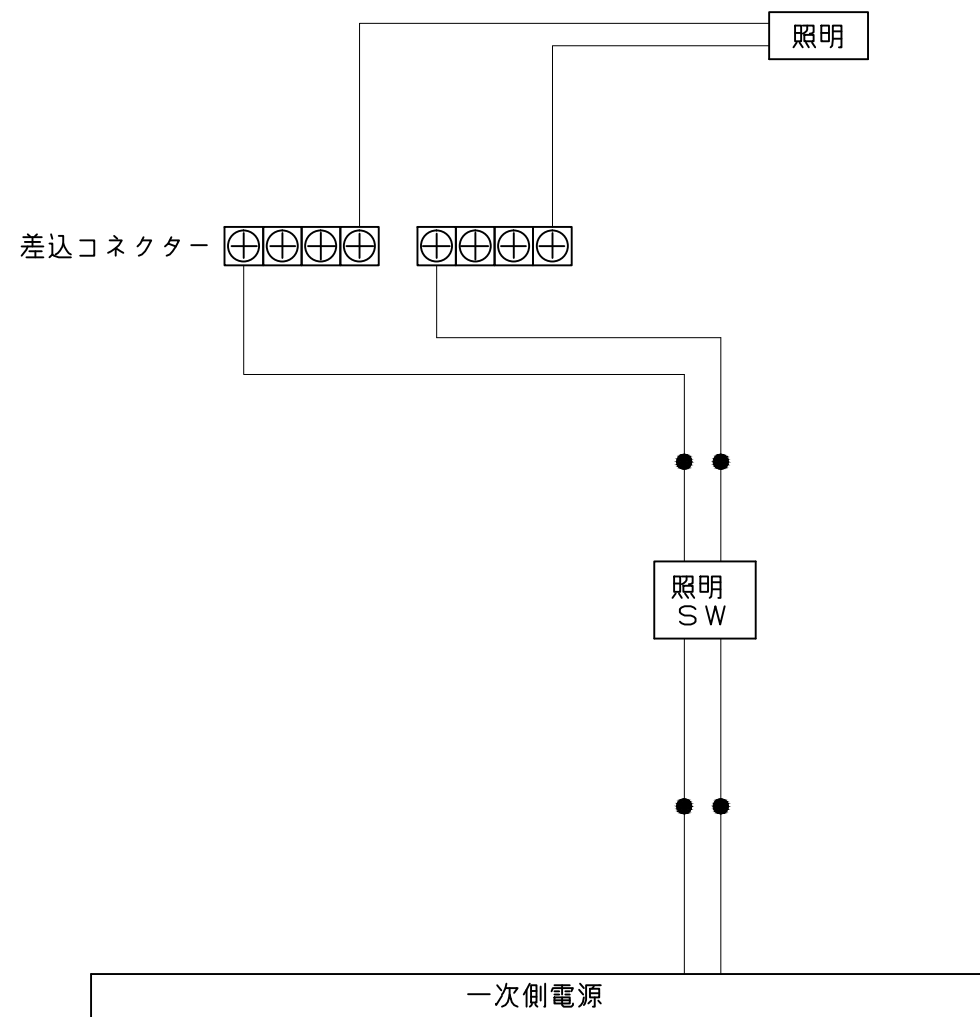
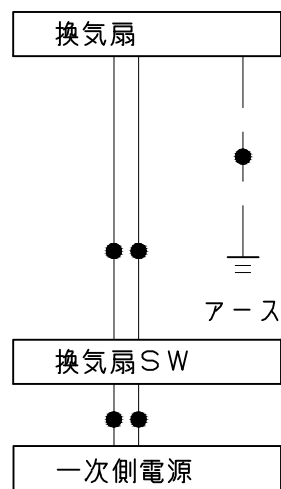
＜参考寸法図＞

Takara standard
 タカラストANDARD株式会社

現場名称： 横浜-新藤沢SR SB8様邸
 現場番号： A7803253
 藤沢営業所

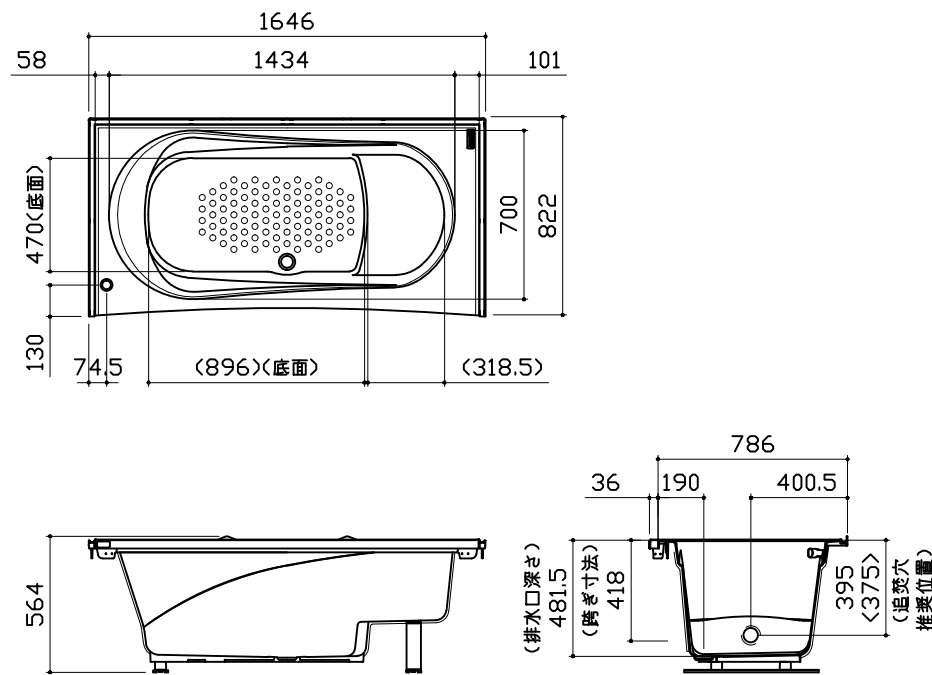
MINA ミーナ
 プラン番号： 2710B-1811-0119T
 担当営業： SB8

ドア取合詳細図
 作成日： 2018年11月10日
 担当アドバイザー：



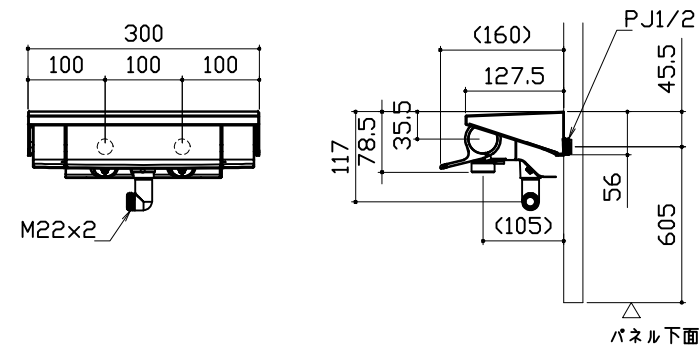
一次側電源から差し込みコネクター及び電源ボックスまでの工事(●部)については、電気設備に関する技術基準及び内線規定に基づき、指定工事業者(電気工事士)による施工が必要です。

浴槽



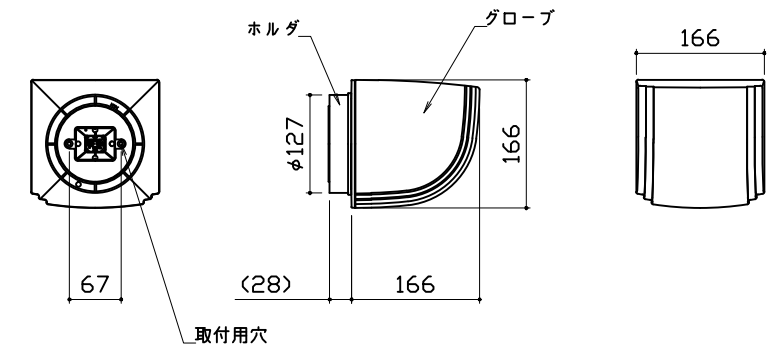
* 漏水受け仕様の場合は<>内寸法参照のこと

洗い場用水栓

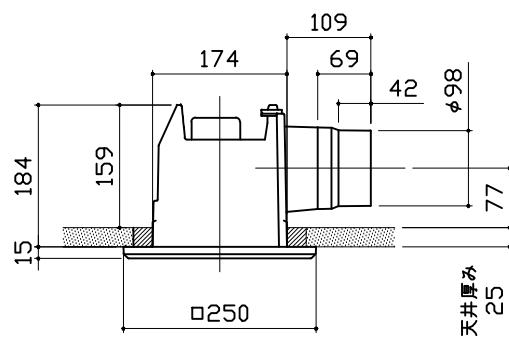


照明

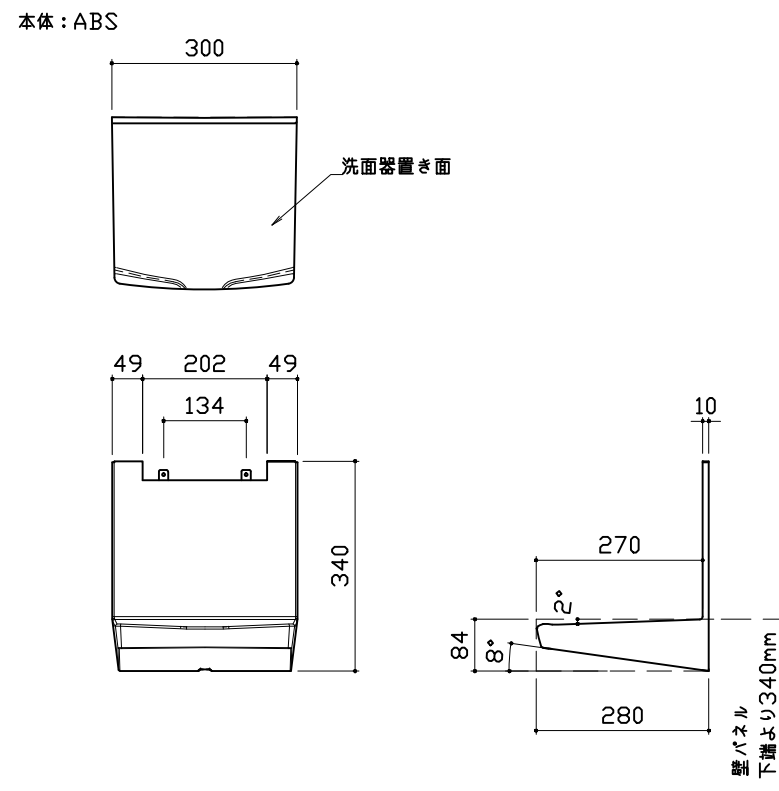
照明W
使用電球：LED電球8W（1灯あたり） 口金E26



換気機器

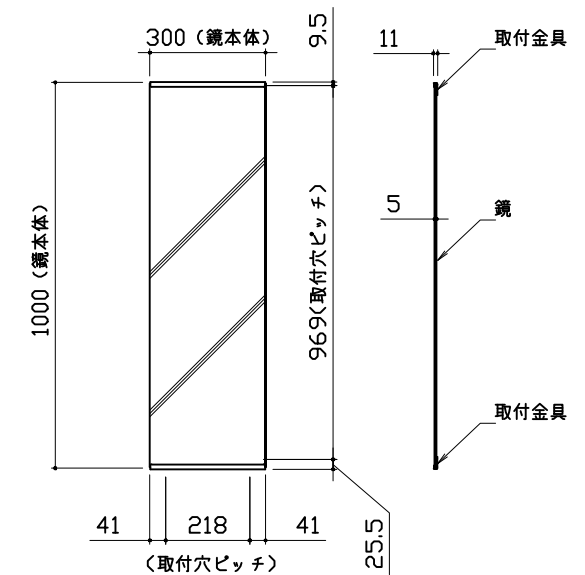


カウンター



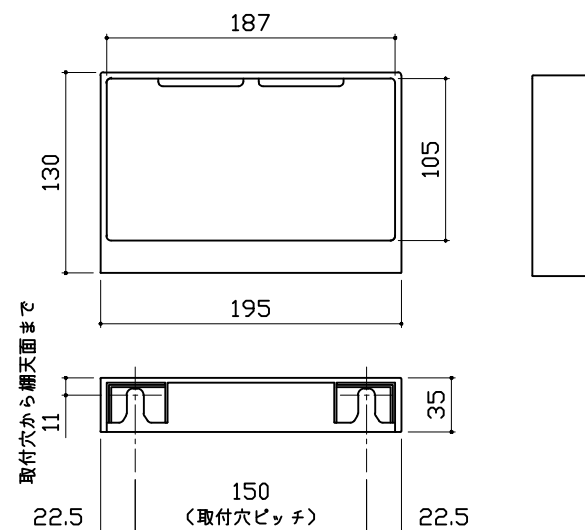
ミラー

枠：SUS304 t0.8
ミラー：表面防曇コートあり（ロングクリアミラー-A）
表面防曇コートなし（ロングミラー-A）

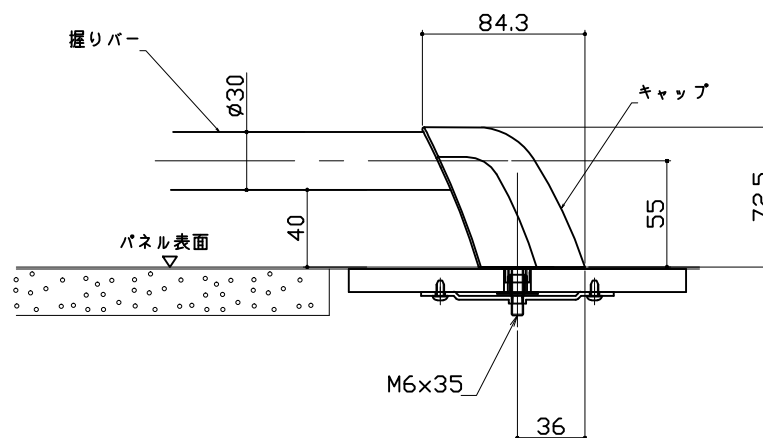


収納棚

本体：ABS

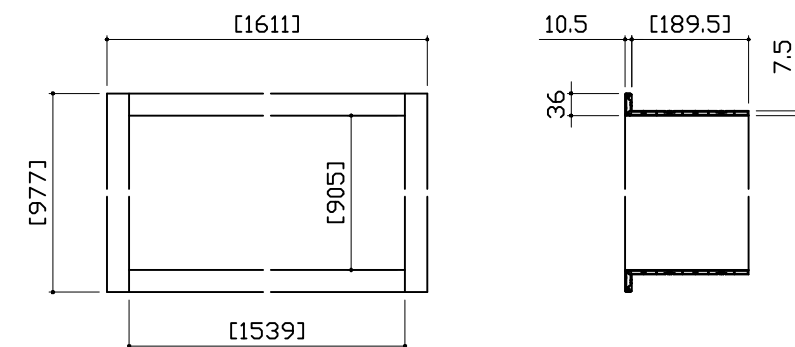


ハンドバー支持部取合詳細図

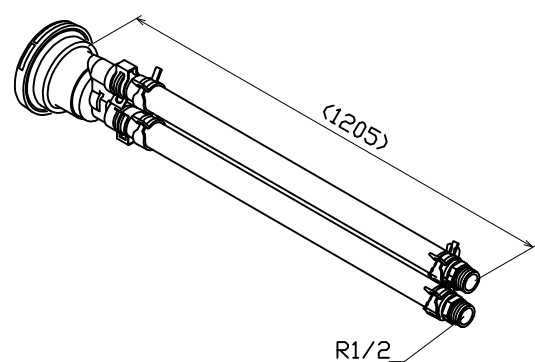


窓枠フリー

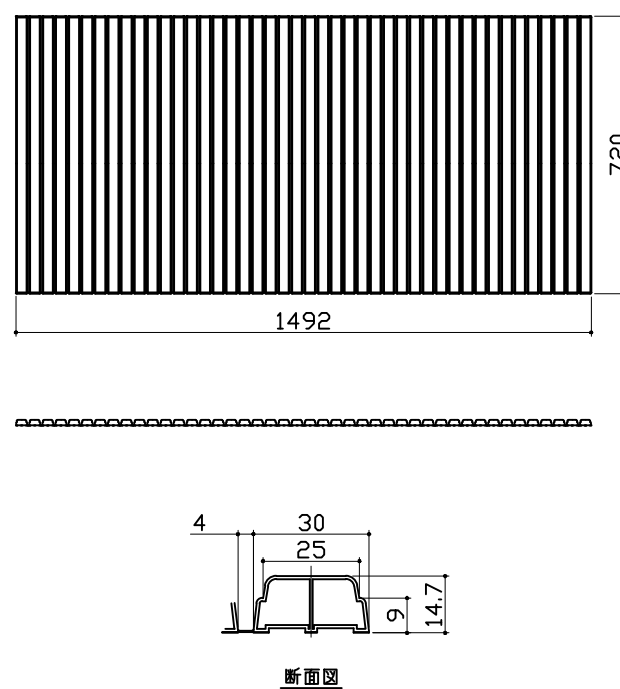
*[]寸法はそれ以下に現地加工することができます。
 *末尾 E：フクビ化学工業製 W：キョーセイ製
 材質：窓枠本体/カバー AESコートABS …M1509(E)
 AASコートABS …M1509(NW)
 コーナーピース部 ABS …(E/NW共通)



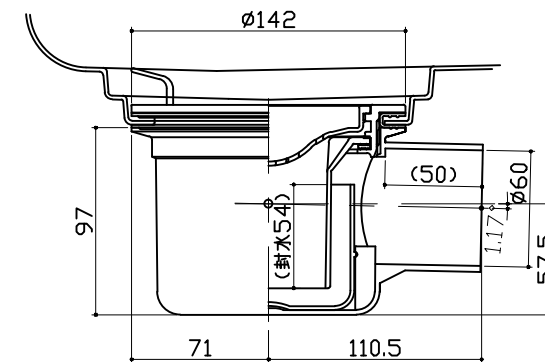
循環金具・フロアダプタ関連



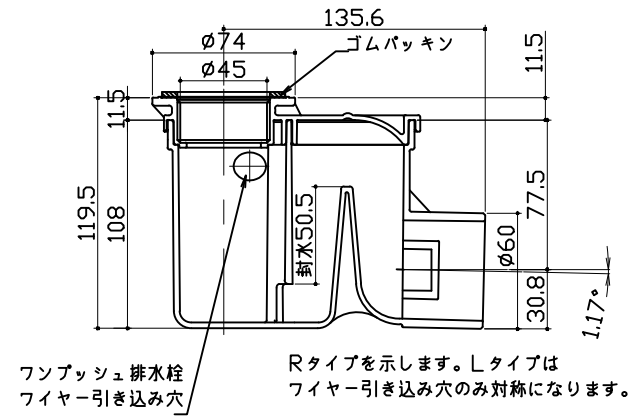
風呂蓋 7077 ZS-16 I



洗い場側排水トラップ



浴槽側排水トラップ



パネル割図	ミラー	収納棚
<p>パネル割図</p>	<p>ミラー</p> <p>ハネUAK16C2R GK</p>	<p>収納棚</p> <p>ハネUAK16C2R GK</p>
シャーフック	照明	
<p>シャーフック</p> <p>ハネUAK16C2R GK</p>	<p>照明</p> <p>ハネUAK16C2R GK</p>	