

システムバス 御見積書

御名前 多摩SR 広ろ美ろ(SB8) 様

業者 様

商品名 広ろ美ろ浴室

商品
御見積金額 **¥585,600 (税込 ¥644,160)**

()内の価格は税込価格<税率10%>を表示しています。

(参考) 別途 商品組付費 ¥137,000 (税込 ¥150,700)

商品御見積金額には商品組付費は含まれておりません。
商品組付費は現場の状況により変動する事があります。
又、給水・給湯・ガス・ダクト・電気等の接続工事は含まれておりません。

御見積仕様

(システムバス)

ユニットサイズ 間口1650mm × 奥行1150.0mm

勝手 AL勝手

洗い場仕様 キープクリーンフロア:レギュラークラス

洗い場カラー ホワイトグレー

浴槽材質 アクリル人造大理石浴槽

浴槽カラー シュガーホワイト

カウンター材質 カウンターなし

カウンターカラー -

エプロン材質/カラー ステンレス / ホワイト

浴室パネル材質 高品位ホーロー

パネルカラー(正面) ブリックグレー

パネルカラー(周辺) ブリックグレー

ガス種/周波数 13A / 50Hz

御確認事項

作成日 2022年1月18日
プラン番号 1441J-2112-0186T
現場番号 C3009312

タカスタンダード株式会社
多摩ショールーム
東京都八王子市別所1-10-3

TEL 042-677-1020 / FAX 042-677-1021
立川営業所
TEL 042-537-0770 / FAX 042-537-0791

担当営業	担当アドバイザー	プラン作成者
多摩SR	多摩SR	多摩SR

備考

備考欄			
-----	--	--	--

施主様	代理店様	販売店様	工務店様

御名前 多摩SR 広る美ろ(SB8)

様

現場番号	C3009312	プラン番号	1441J-2112-0186T	作成日	2022/1/18
------	----------	-------	------------------	-----	-----------

御見積明細 システムバス

NO	商品名	仕様	数量	単価	金額
1	広る美ろ浴室 Jタイプ	間口1650mm×奥行1150.0mm	1	490,000	490,000
2	ドア	折戸(ホワイト)	1		
3	洗い場	キーブクリーンフロア(ホワイトグレー)	1		
4	浴槽	キーブクリーン浴槽<アクリル人造大理石> (高断熱浴槽) (シュガーホワイト)	1		
5	浴槽追い焚き穴	なし	1		
6	浴槽ハンドグリップ	なし	1		
7	兼用1水栓	サーモ水栓:樹脂ホース(シルバー)KF3000TTKS-1N	1	+14,500	+14,500
8	兼用1水栓	標準シャワーヘッド	1		
9	カウンター	カウンターなし	1		
10	シャワーフック/スライドバー	シャワーフック	1		
11	浴室パネル	ハイクラス(全面デザインハイクラス)(Fパネル)	1	+55,000	+55,000
12	窓枠	なし	1		
13	天井	フラット天井	1		
14	換気機器	天井換気扇無し仕様	1		
15	換気機器開口	現場開口	1		
16	照明	天井付ミニ照明(昼白色)	1		
17	天井照明開口	工場開口	1		
18	ミラー	ショートミラー	1	+8,000	+8,000
19	風呂フタ	組み合わせ式風呂フタ	1		
20	タオル掛け	タオル掛けなし	1		
21	ハンドバー	樹脂製 I型400タイプ(風呂フタフック付)(ホワイト)	1	+12,000	+12,000
22	収納棚	スクエアタイプ(3段) <チャコールグレー>	1	+1,700	+1,700
23	どこでもラック	小物置きS + フック + タオルハンガー(チャコールグレー)	1	+4,400	+4,400
24	給水給湯管	エルボ仕様	1		
システムバス合計			24		¥585,600
商品総合計			24		¥585,600

御見積明細の価格には消費税は含まれておりません。別途消費税が必要となります。

御名前 多摩SR 広る美ろ(SB8) 様

現場番号	C3009312	プラン番号	1441J-2112-0186T	作成日	2022/1/18
------	----------	-------	------------------	-----	-----------

(参考) 別途 商品組付費

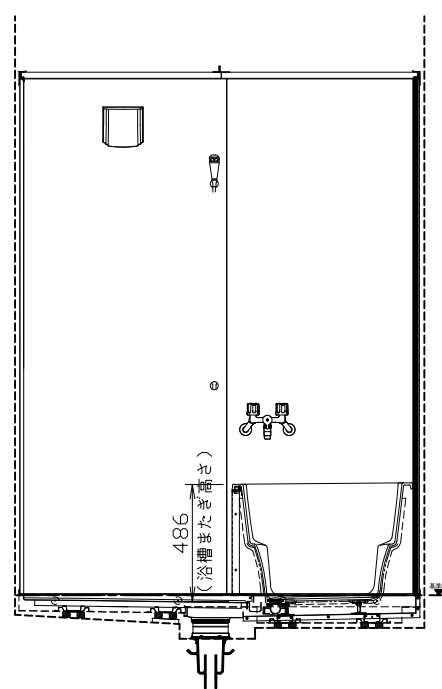
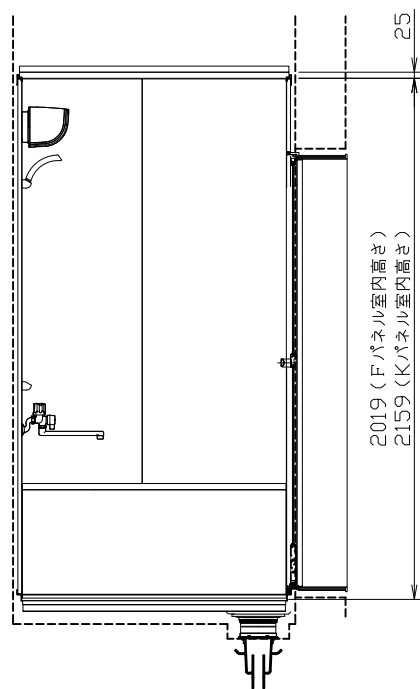
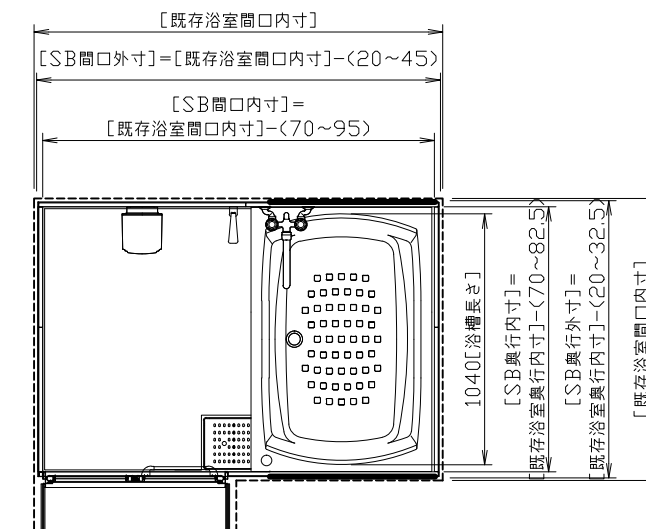
システムバス商品組付費

¥137,000 (税込 ¥150,700)

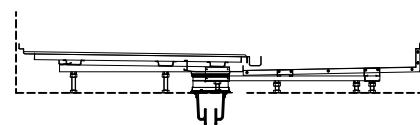
商品組付費は現場の状況により変動する事があります。又、給水・給湯・ガス・ダクト・電気等の接続工事は含まれておりません。

()内の価格は税込価格<税率10%>を表示しています。

提案図(2次元)



[在来工法床面設置の場合 (MR工法)]



[スラブ上設置の場合 (BR工法)]

仕様表

		基本仕様	
本 台	下	洗場	ステンレス・300角磁器タイル貼 (保温材付)
	上	浴槽	人造大理石 (保温材付)
		浴槽防水パン	SUS443GT
		エプロン	ステンレス・特殊カラーコート
体 台	壁	高品位ホーロー仕上 (保温材付)	
	天井	化粧サンドイッチパネル (保温材付)	
	ドア	折戸	
		照明	8W LED電球
水栓		シャワー付水栓	
排水トラップ		既存トラップ流用	
フロフタ		組合せ式	

既存浴室内寸	間口	
	奥行	
SB浴室内寸	間口	
	奥行	

設置床面形態	在来工法 (MR工法)	
	スラブ上 (BR工法)	

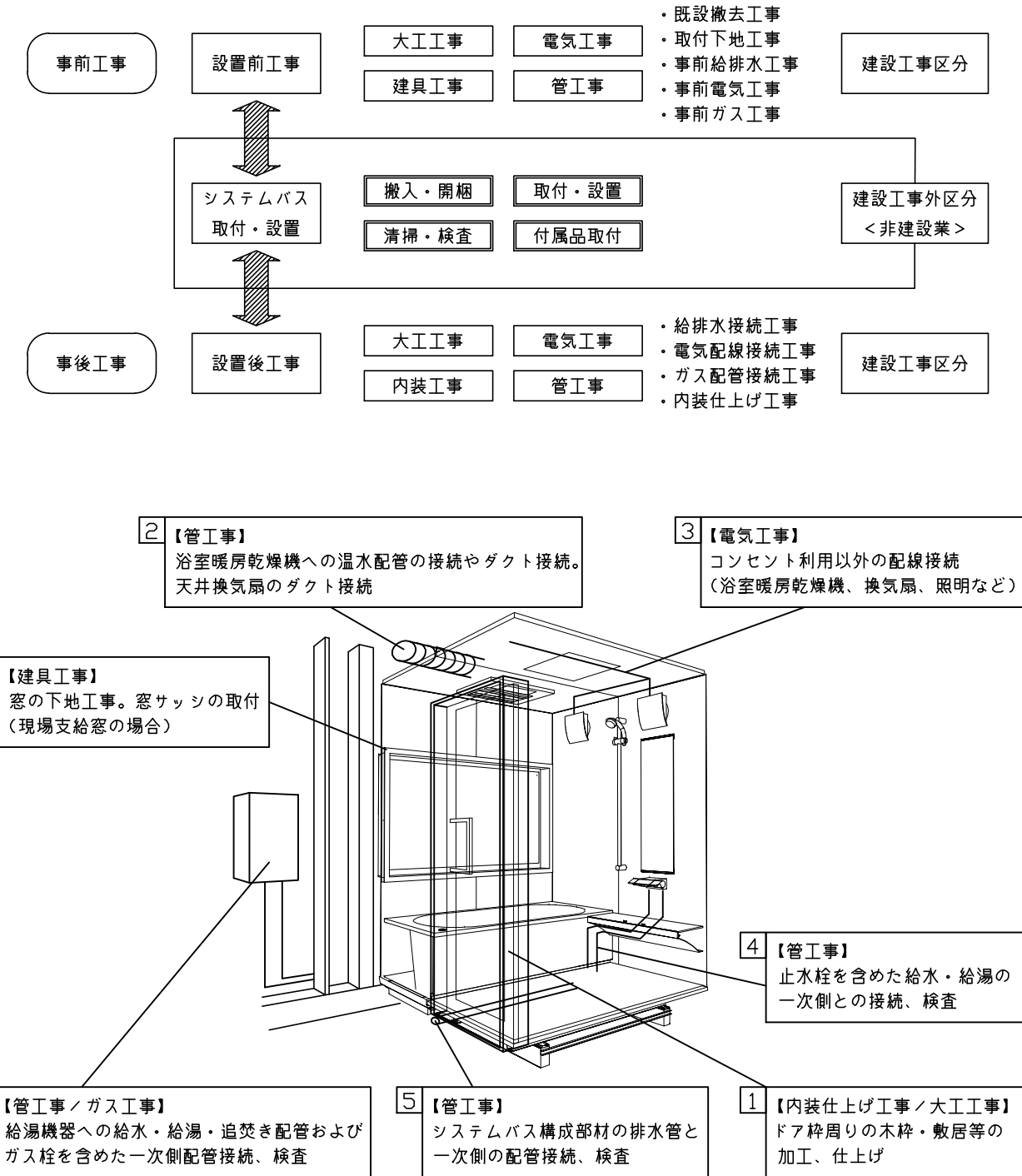
(いずれかに ○印)

壁貫通型給湯器取付	有・無
窓	有・無
ミラー	有・無
棚	有・無
タオル掛	有・無

- 注) ・本図は簡易採寸に基づいた参考図面です。
 詳細採寸後、S B内寸、浴槽形状等変更される場合があります。
 ・浴槽サイズ及び位置については、浴槽形状詳細図を参照してください。
 ・納期は承認受領後、最低30日程度かかります。

基本工事区分について

本説明書は、システムバスの本体組立・設置と関連工事（建設工事）である 大工工事、電気工事、ガス配管工事、管工事（給排水）、建具工事などと区別して説明しています。
 建設工事は関連する法令・規定に従って法的有資格者による工事が必要になります。
 流通業者様からの発注で下請けとして本体の「取付・設置」を行う場合は、建設工事部分とシステムバス本体「取付・設置」を区別して行ってください。
 設置前工事、設置後工事の一部でも含む場合は、建設工事となります。



■システムバス 工事区分

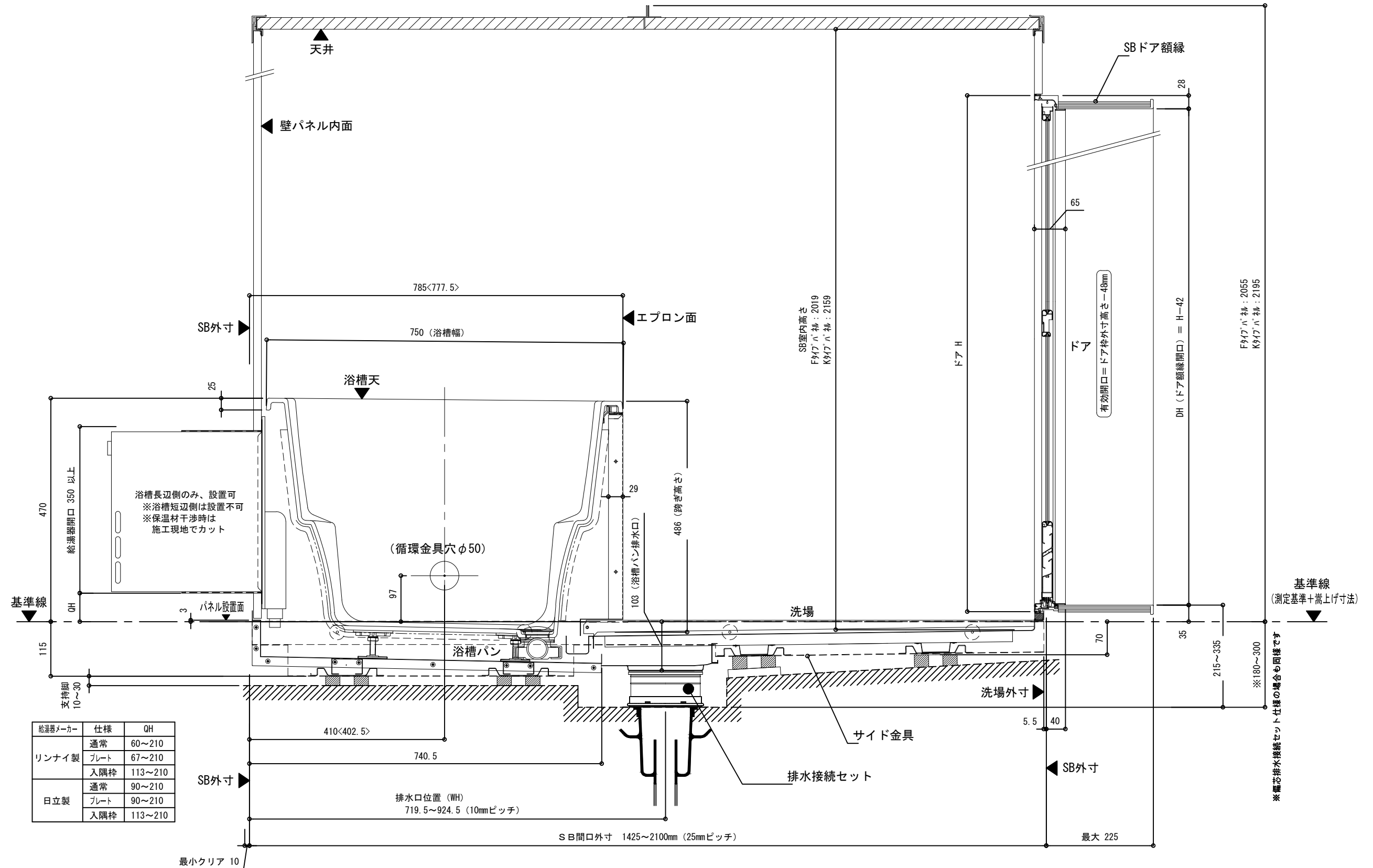
参考：キッチン・バス工業会『工事区分ガイドライン』

工事区分	部位 (図)	業種区分	作業名称 (区分)	建設工事					建設工事外		作業内容	
				大工 工事	と び 土 工 事	建 具 工 事	管 工 事	電 気 工 事	給 湯 機 器 設 備	シ ス テ ム バ ス 設 置		
設置前工事	1 2 3	大工 土工 建具	設置基礎、設置床の工事	○	○						浴室設置の土間コンクリート敷設、設置床工事	
			浴室ドア、窓サッシの下地工事	○		○					建築躯体への浴室ドア枠周り、窓サッシの下地工事	
		管	給排水配管事前工事				○				浴室専用の給水・給湯配管、排水配管の工事	
			換気機器のダクト配管事前工事				○	○			浴室の専用ダクト事前工事、壁穴加工	
電気	給湯機器専用配管事前工事				○		□		風呂追焚き、ミスト配管等の事前工事			
			浴室専用電気配線事前工事					○		浴室照明、換気扇、スイッチ等の事前配線工事		
システムバス 本体取付・設置		建設工事 外区分	架台・浴槽パン・洗い場の取付・設置							□	浴室専用の架台・浴槽パン・洗い場を所定の位置に設置	
			浴室専用排水トラップ・配管セットの取付・設置								□	洗い場・浴槽パンへの排水トラップ取付
			壁パネルの組立・設置								□	浴室パネル部材の加工と組立
			天井・浴槽の組立・設置								□	天井部材・浴槽部材の取付
			内装品、器具類の取付・設置【注記 1】								□	カウンター、ミラー、ハンドバー等の取付
			水栓類の組立・取付【注記 1】								□	水栓類の組立、浴室部材への取付
			浴室専用換気機器の取付【注記 1】								□	浴室天井または壁パネルへの換気機器の取付
			風呂追焚き部品の取付【注記 1】							□	□	循環追焚き金具の取付
			浴室内給湯機器用リモコンの取付							□	□	専用リモコンの浴室パネルへの加工・取付
			浴室照明器具の取付								□	浴室照明器具の浴室パネル加工・取付
			その他浴室関連電化機器の取付【注記 1】								□	電化品、オプション品の取付
			浴室ドアの組立・取付								□	システムバス構成部材のドアの組立・取付
			浴室窓サッシの取付【注記 1】								□	システムバス構成部材の窓サッシの組立・取付
			浴室窓枠の組立・取付【注記 1】								□	システムバス構成部材の窓枠の組立・取付
			シリコンの充填								□	接合部、仕上げ部へのシリコン塗布・充填
			試運転・完成検査【注記 2】								□	完成後の試運転、性能確認検査
設置後工事	1 2 3 4 5 6	管 大工 電気	建築外壁の穴あけ	○			○				建築壁の躯体加工作業	
			排気ダクトの敷設工事					○			浴室換気機器のダクト敷設工事	
			浴室換気機器と排気ダクト接続工事					○			建築側ダクトと換気機器の接続、検査	
		管	浴室換気機器の電気・アース接続工事						○		建築側の屋内配線と配線器具、アース工事	
			ウェザーカバーの外壁取付						○	○	建築の外装仕上げ工事	
			給水給湯配管と水栓、追焚き配管の接続工事						○		給水・給湯の一次側配管、追焚き配管の接続、検査	
電気 他	建築側排水配管との接続工事【注記 3】						○		浴室排水組立側と建築側排水配管の接続、検査			
	給湯機器本体工事（試運転・確認）						○	□	機器の設置工事（ガス、電気工事を含む）			
	内装仕上げ工事	○	○						床、ドア額縁、脱衣室仕上げ工事			
			浴室用電源配線、接続工事					○		浴室機器の事後電気工事		
			浴室天井裏の電源、スイッチ工事					○		浴室全体の電気器具、配線接続工事		

※【注記 1】原則、現場支給製品は支給側で取付実施とする
 ※【注記 2】製品の完成検査、試運転は、工事完成後に行う場合が多い。但し、原則、商品取付完了時に検査、試運転が可能な範囲のみシステムバス設置者が実施する
 ※【注記 3】浴室内への立上げ、けり出し配管の場合は、原則、設備側との合番接続とする。但し、システムバス付属配管内はバス設置者の作業範囲とする

主要諸元寸法図 [広ろ美ろ浴室 MR工法架台 高さ寸法図] ※人大浴槽仕様

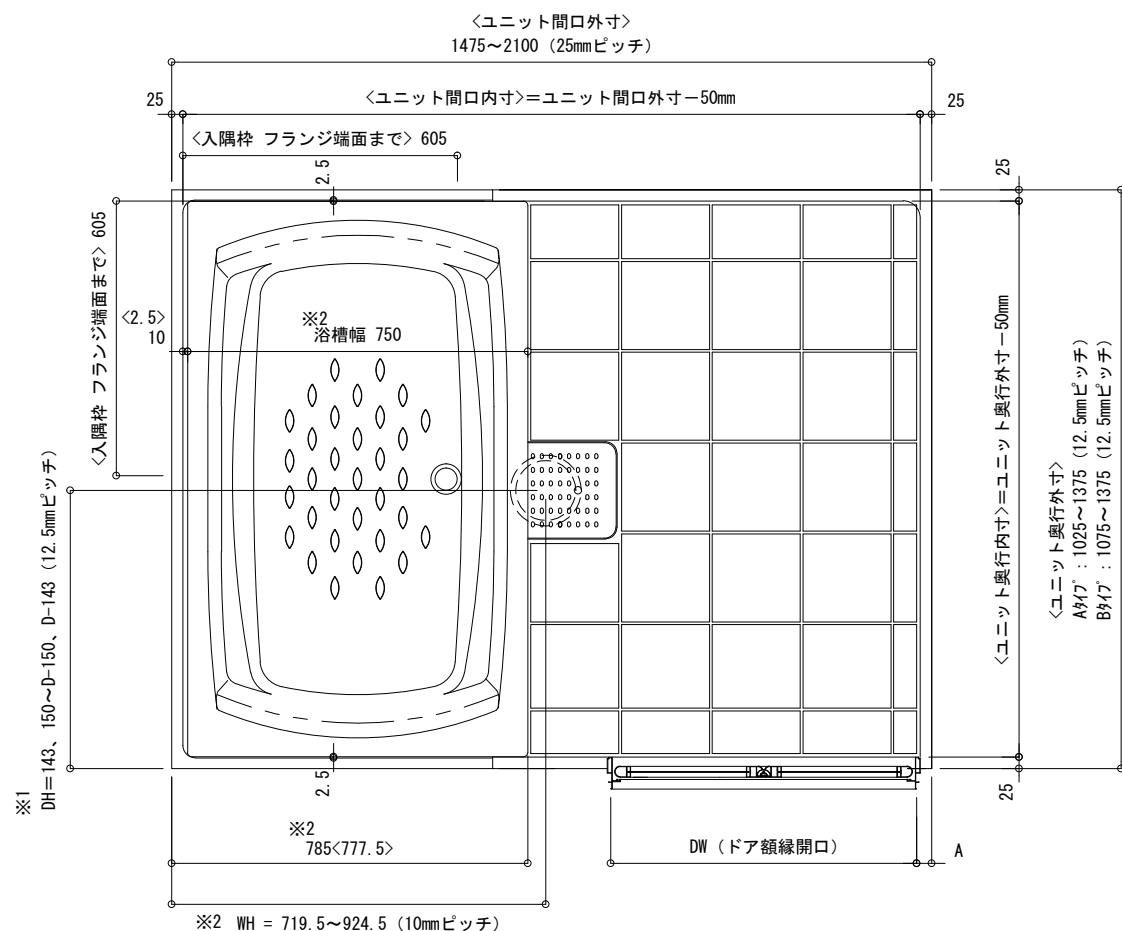
下図は壁貫通給湯器仕様を示します。屋外給湯器仕様は<>寸法になります。



主要諸元寸法図 [広ろ美ろ浴室 平面寸法図 MR工法/BR工法共通] ※人大浴槽仕様

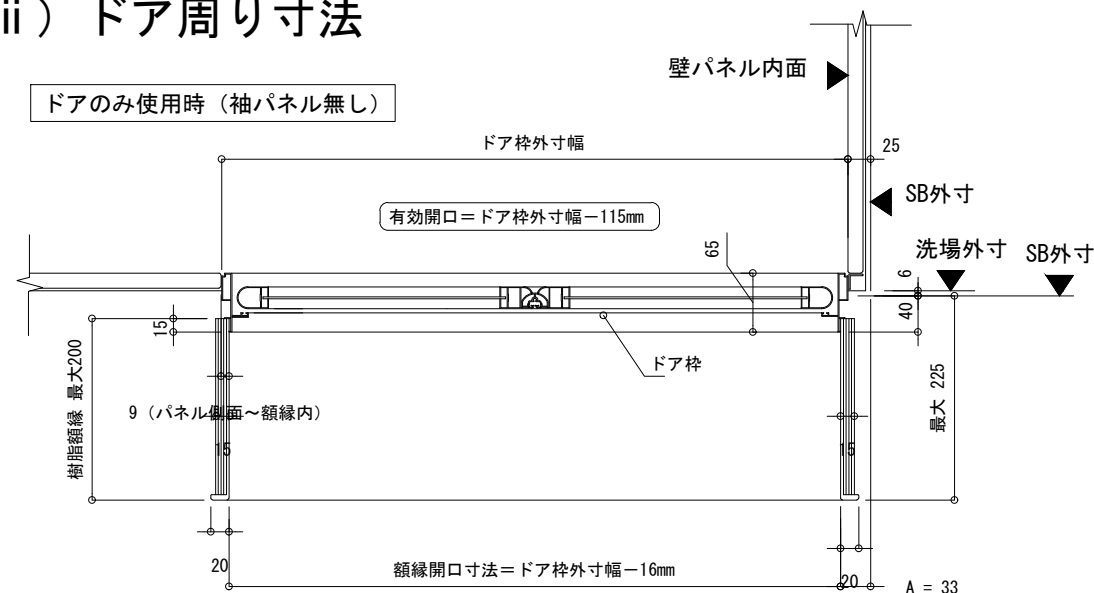
i) ユニット寸法

※浴槽形状は、提案図内の「広ろ美ろ浴室 浴槽形状詳細図」を参照してください。
 ※下図は壁貫通給湯器仕様の場合を示します。屋外式給湯器仕様は◇寸法になります。



ii) ドア周り寸法

ドアのみ使用時 (袖パネル無し)



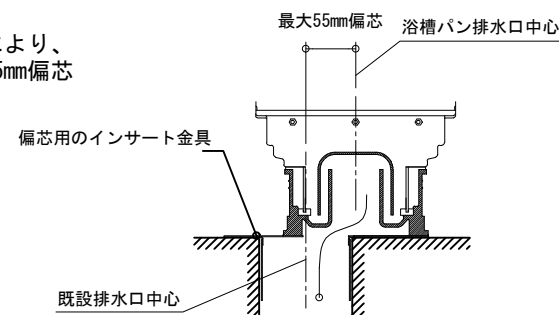
袖パネル仕様時 (幅73mm以上)



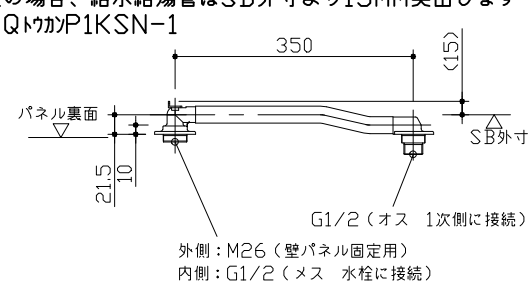
- ※1 BR工法の場合の範囲は、下記の範囲に制限されます。
 ①DH=143mm~250mm (前後55mmは偏芯インサート金具を使用)
 ②DH=D/2±105mm (この範囲内に偏芯は含まれています。)
 ③DH=D-143mm~D-250mm (前後55mmは偏芯インサート金具を使用)

※2 浴槽幅寸法は、排水口位置に関わらず固定寸法です。

※3 排水接続金具 偏芯仕様について
 偏芯インサート金具を使用することにより、浴槽パンの排水口と既設の排水口を55mm偏芯して設置が可能です。



壁付兼用水栓の場合、給水給湯管はSB外寸より15mm突出します
 Q17カP1KSN-1



I#ZAW-1

