

システムバス 御見積書

御名前 大阪-枚方SR SB8 様

業者 様

商品名 広ろ美ろ浴室

作成日 2023年8月21日
プラン番号 1840E-2305-0252T
現場番号 C3996532

タカラスタンダード株式会社
◆枚方ショールーム
大阪府枚方市招提元町4-20-1

TEL 072-866-1105 / FAX 072-866-1106
◆大阪支社
TEL 06-6746-6811 / FAX 06-6746-6805

商品
御見積金額 **¥585,000** (税込 ¥643,500)

()内の価格は税込価格<税率10%>を表示しています。

《参考》別途 商品組付費 ¥173,000 (税込 ¥190,300)

- ※ 商品御見積金額には商品組付費は含まれておりません。
- ※ 商品組付費は現場の状況により変動する事があります。
又、給水・給湯・ガス・ダクト・電気等の接続工事は含まれておりません。

◆ 御見積仕様 ★ 御見積のカラー表示は参考です。最終発注時には必ず御確認下さい。

《システムバス》

ユニットサイズ	間口1675mm×奥行1075.0mm
勝手	AR勝手
洗い場仕様	キープクリーンフロア:レギュラークラス
洗い場カラー	ホワイトグレー
浴槽材質	カラーステンレス
浴槽カラー	ベージュ
カウンター材質	カウンターなし
カウンターカラー	-
エプロン材質/カラー	ステンレス / ホワイト
浴室パネル材質	高品位ホーロー
パネルカラー(正面)	ロッシュベージュ
パネルカラー(周辺)	ホワイト
ガス種/周波数	未定 / 60Hz

◆ 御確認事項

担当営業	担当アドバイザー	プラン作成者
枚方SR	枚方SR	枚方SR

◆ 備考

施主様	代理店様	販売店様	工務店様

御名前 大阪-枚方SR SB8

様

現場番号	C3996532	プラン番号	1840E-2305-0252T	作成日	2023/8/21
------	----------	-------	------------------	-----	-----------

御見積明細 システムバス

★ 御見積のカラー表示は参考です。最終発注時には必ず御確認下さい。

NO	商品名	仕様	数量	単価	金額
1	広ろ美ろ浴室 Sタイプ	間口1675mm×奥行1075mm	1	551,000	551,000
2	ドア	折戸(ホワイト)	1		
3	洗い場	キープクリーンフロア(ホワイトグレー)	1		
4	浴槽	ステンレス浴槽(ベージュ)	1		
5	浴槽ハンドグリップ	なし	1		
6	兼用1水栓	サーモ水栓:樹脂ホース(シルバー)KF3000TTKS-1N1	1	+16,500	+16,500
7	兼用1水栓	標準シャワーヘッド	1		
8	カウンター	カウンターなし	1		
9	シャワーフック	あり	1		
10	浴室パネル	レギュラークラス(Fパネル)	1		
11	窓枠	なし	1		
12	天井	フラット天井	1		
13	換気機器	天井換気扇無し仕様/別途	1		
14	換気機器開口	現場開口	1		
15	照明	照明W(LED)<2灯>(電球色)	1		
16	ミラー	ショートミラー(フック固定)	1	+6,500	+6,500
17	風呂フタ	シャッター式風呂フタ	1		
18	タオル掛け	タオル掛けなし	1		
19	ハンドバー	樹脂製 I型400タイプ(色未定)	1	+8,000	+8,000
20	収納棚	スクエアタイプ(3段)<ホワイト>	1	+1,700	+1,700
21	どこでもラック	タオルハンガーS(ホワイト)	1	+1,300	+1,300
22	給水給湯管	エルボ仕様	1		
システムバス合計			22		¥585,000

商品総合計	22	¥585,000
-------	----	----------

※ 御見積明細の価格には消費税は含まれておりません。別途消費税が必要となります。

《参考》別途 商品組付費

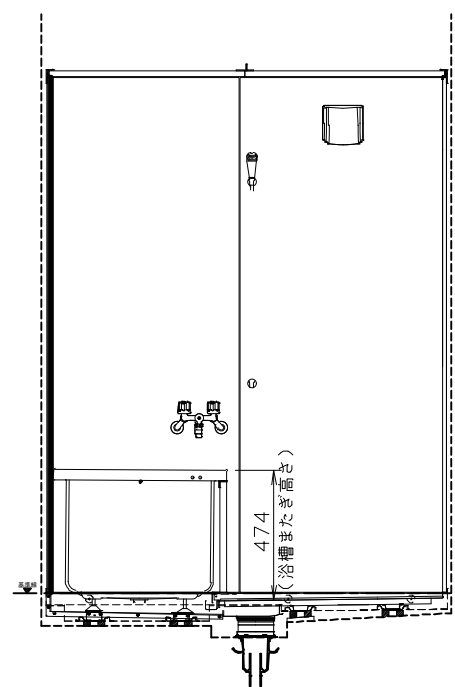
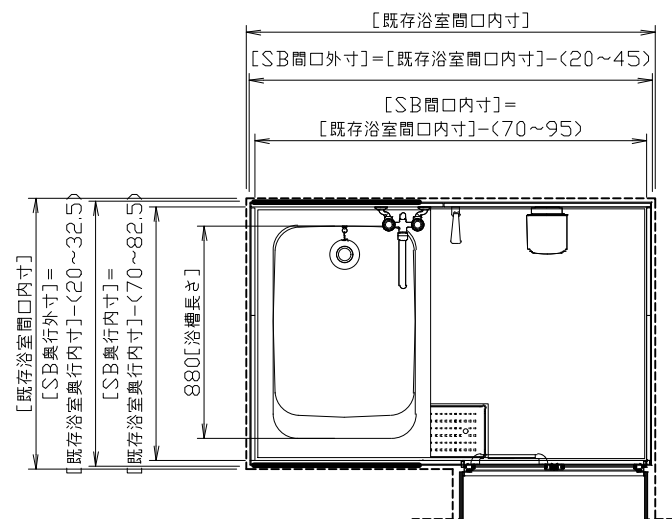
システムバス商品組付費

¥173,000 (税込 ¥190,300)

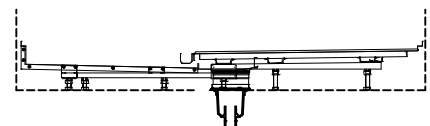
※ 商品組付費は現場の状況により変動する事があります。又、給水・給湯・ガス・ダクト・電気等の接続工事は含まれておりません。

()内の価格は税込価格<税率10%>を表示しています。

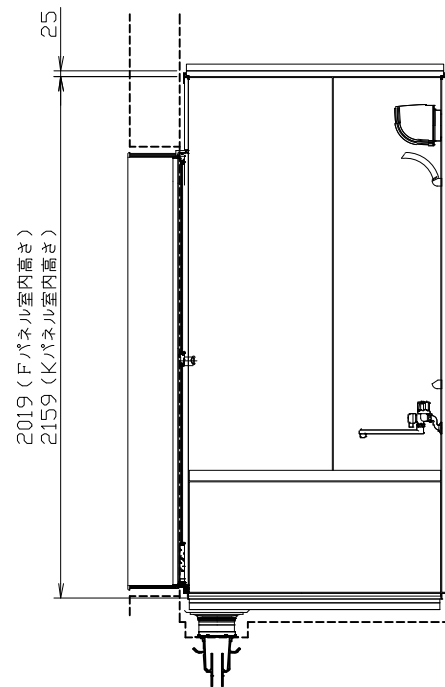
提案図(2次元)



[在来工法床面設置の場合 (MR工法)]



[スラブ上設置の場合 (BR工法)]



仕様表

		基本仕様	
本 台	下	洗場	ステンレス・300角磁器タイル貼 (保温材付)
		浴槽	ステンレス・特殊カラーコート (保温材付)
		浴槽防水パン	SUS443CT
上 台		エプロン	ステンレス・特殊カラーコート
		壁	高品位ホーロー仕上 (保温材付)
		天井	サンドイッチパネル (保温材付)
	ドア	折戸	
	照明	LED電球	
	水栓	シャワー付水栓	
	排水トラップ	既存トラップ流用	
	フロタ	シャッター式	

既存浴室内寸	間口	
	奥行	
SB浴室内寸	間口	
	奥行	

設置床面形態	在来工法 (MR工法)	
	スラブ上 (BR工法)	

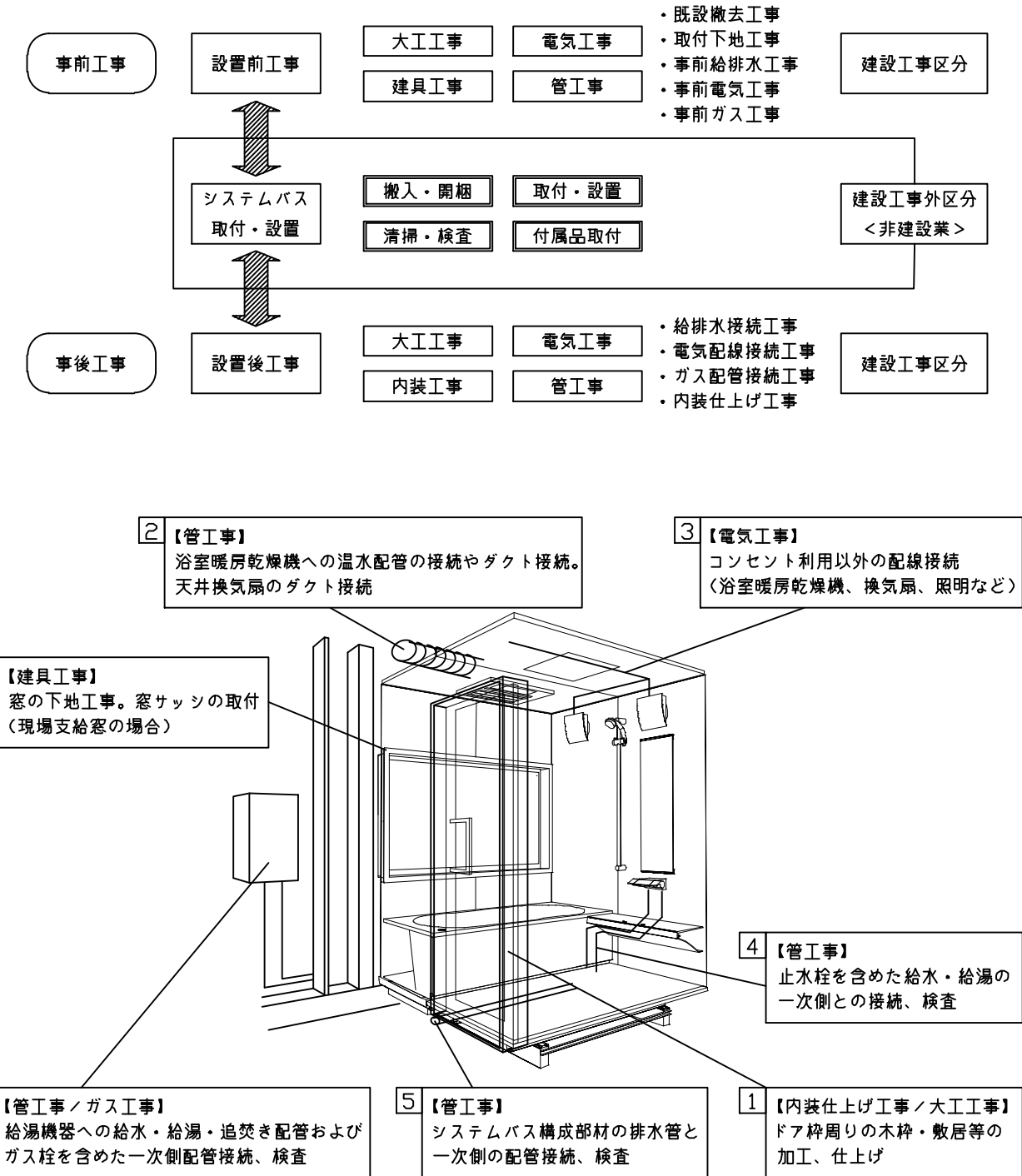
(いずれかに ○印)

壁貫通型給湯器取付	有・無
窓	有・無
ミラー	有・無
棚	有・無
タオル掛	有・無

- 注) ・本図は簡易採寸に基づいた参考図面です。
 詳細採寸後、SB内寸、浴槽形状等変更される場合があります。
 ・浴槽サイズ及び位置については、浴槽形状詳細図を参照してください。
 ・納期は承認受領後、最低30日程度かかります。

基本工事区分について

本説明書は、システムバスの本体組立・設置と関連工事（建設工事）である 大工工事、電気工事、ガス配管工事、管工事（給排水）、建具工事などと区別して説明しています。
 建設工事は関連する法令・規定に従って法的有資格者による工事が必要になります。
 流通業者様からの発注で下請けとして本体の「取付・設置」を行う場合は、建設工事部分とシステムバス本体「取付・設置」を区別して行ってください。
 設置前工事、設置後工事の一部でも含む場合は、建設工事となります。



■システムバス 工事区分

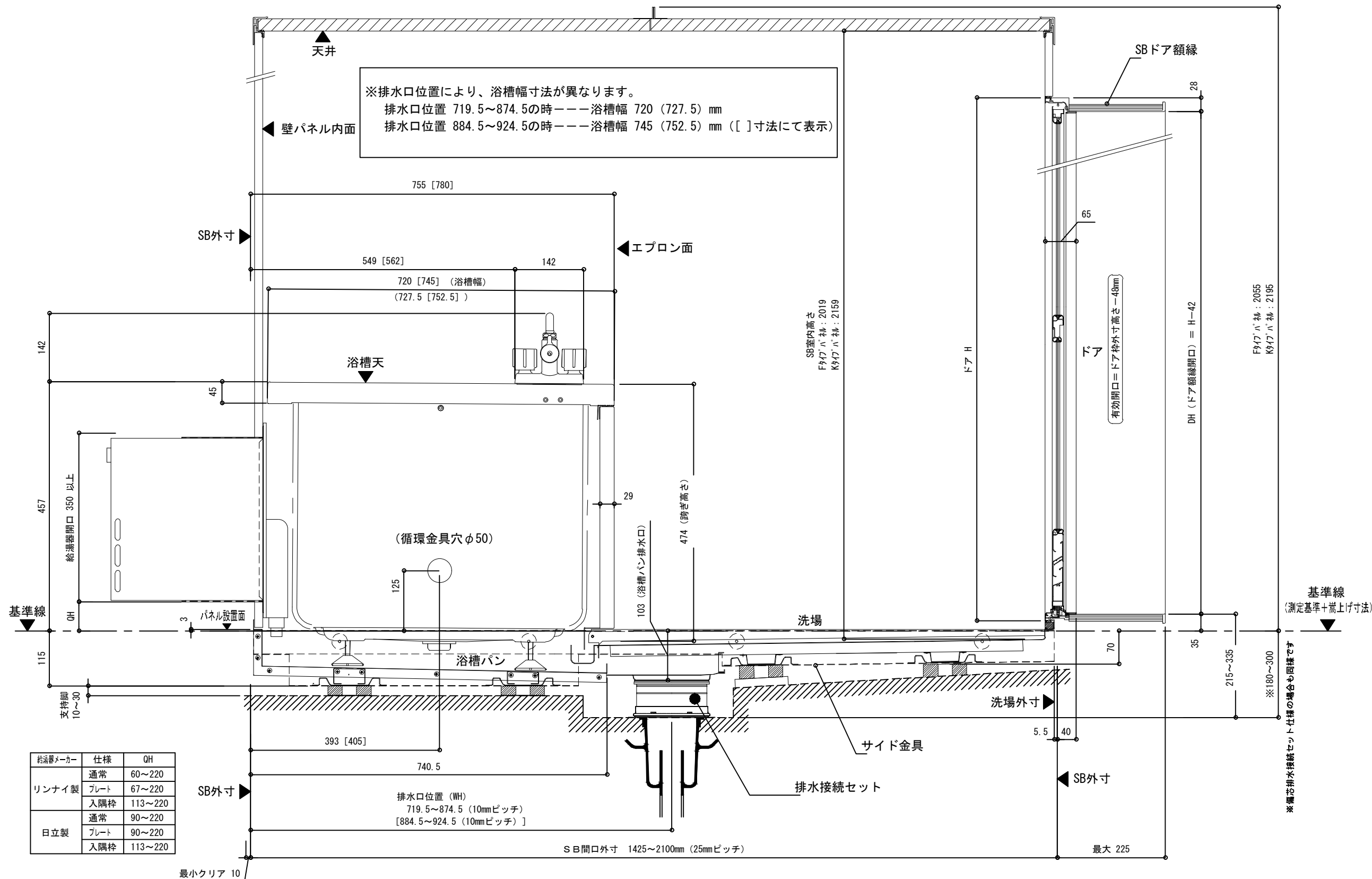
参考：キッチン・バス工業会『工事区分ガイドライン』

工事区分	部位 (図)	業種区分	作業名称(区分)	建設工事					建設工事外		作業内容
				大工 工事	と び 土 工 事	建 具 工 事	管 工 事	電 気 工 事	給 湯 機 器 設 備	シ ス テ ム バ ス 設 置	
設置前工事	1 2 3	大工 土 建 具	設置基礎、設置床の工事	○	○						浴室設置の土間コンクリート敷設、設置床工事
			浴室ドア、窓サッシの下地工事	○		○					建築躯体への浴室ドア枠周り、窓サッシの下地工事
		管	給排水配管事前工事				○				浴室専用の給水・給湯配管、排水配管の工事
			換気機器のダクト配管事前工事				○	○			浴室の専用ダクト事前工事、壁穴加工
電気	給湯機器専用配管事前工事				○		□		風呂追焚き、ミスト配管等の事前工事		
	浴室専用電気配線事前工事					○			浴室照明、換気扇、スイッチ等の事前配線工事		
システムバス 本体取付・設置		建設工事 外区分	架台・浴槽パン・洗い場の取付・設置						□		浴室専用の架台・浴槽パン・洗い場を所定の位置に設置
			浴室専用排水トフップ・配管セットの取付・設置						□		洗い場・浴槽パンへの排水トフップ取付
			壁パネルの組立・設置						□		浴室パネル部材の加工と組立
			天井・浴槽の組立・設置						□		天井部材・浴槽部材の取付
			内装品、器具類の取付・設置【注記1】						□		カウンター、ミラー、ハンドバー等の取付
			水栓類の組立・取付【注記1】						□		水栓類の組立、浴室部材への取付
			浴室専用換気機器の取付【注記1】						□		浴室天井または壁パネルへの換気機器の取付
			風呂追焚き部品の取付【注記1】						□	□	循環追焚き金具の取付
			浴室内給湯機器用リモコンの取付						□	□	専用リモコンの浴室パネルへの加工・取付
			浴室照明器具の取付							□	浴室照明器具の浴室パネル加工・取付
			その他浴室関連電化機器の取付【注記1】							□	電化品、オプション品の取付
			浴室ドアの組立・取付							□	システムバス構成部材のドアの組立・取付
			浴室窓サッシの取付【注記1】							□	システムバス構成部材の窓サッシの組立・取付
			浴室窓枠の組立・取付【注記1】							□	システムバス構成部材の窓枠の組立・取付
シリコンの充填							□	接合部、仕上げ部へのシリコン塗布・充填			
試運転・完成検査【注記2】							□	完成後の試運転、性能確認検査			
設置後工事	1 2 3	管 大工 電気	建築外壁の穴あけ		○					建築壁の躯体加工作業	
			排気ダクトの敷設工事				○			浴室換気機器のダクト敷設工事	
			浴室換気機器と排気ダクト接続工事				○			建築側ダクトと換気機器の接続、検査	
	4 5 6	管	浴室換気機器の電気・アース接続工事				○			建築側の屋内配線と配線器具、アース工事	
			ウェザーカバーの外壁取付				○	○		建築の外装仕上げ工事	
			給水給湯配管と水栓、追焚き配管の接続工事				○			給水・給湯の一次側配管、追焚き配管の接続、検査	
1 3	電気 他	建築側排水配管との接続工事【注記3】				○			浴室排水組立側と建築側排水配管の接続、検査		
		給湯機器本体工事（試運転・確認）				○	□		機器の設置工事（ガス、電気工事を含む）		
		内装仕上げ工事		○	○				床、ドア額縁、脱衣室仕上げ工事		
			浴室用電源配線、接続工事				○		浴室機器の事後電気工事		
			浴室天井裏の電源、スイッチ工事				○		浴室全体の電気器具、配線接続工事		

※【注記1】原則、現場支給製品は支給側で取付実施とする
 ※【注記2】製品の完成検査、試運転は、工事完成後に行う場合が多い。但し、原則、商品取付完了時に検査、試運転が可能な範囲のみシステムバス設置者が実施する
 ※【注記3】浴室内への立上げ、けり出し配管の場合は、原則、設備側との合番接続とする。但し、システムバス付属配管内はバス設置者の作業範囲とする

主要諸元寸法図 [広ろ美ろ浴室 MR工法架台 高さ寸法図] ※SUS浴槽仕様

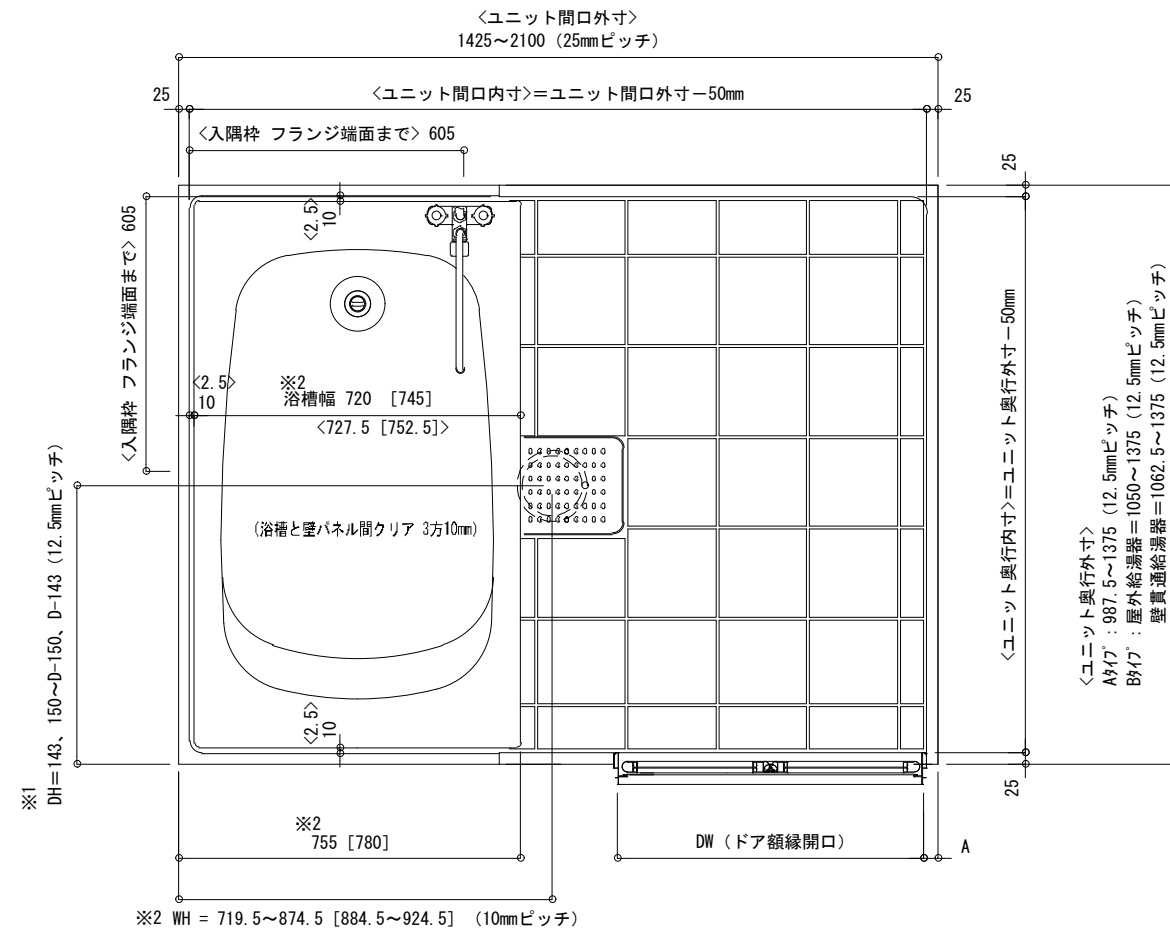
下図は壁貫通給湯器仕様を示します。屋外給湯器仕様は () 寸法になります。



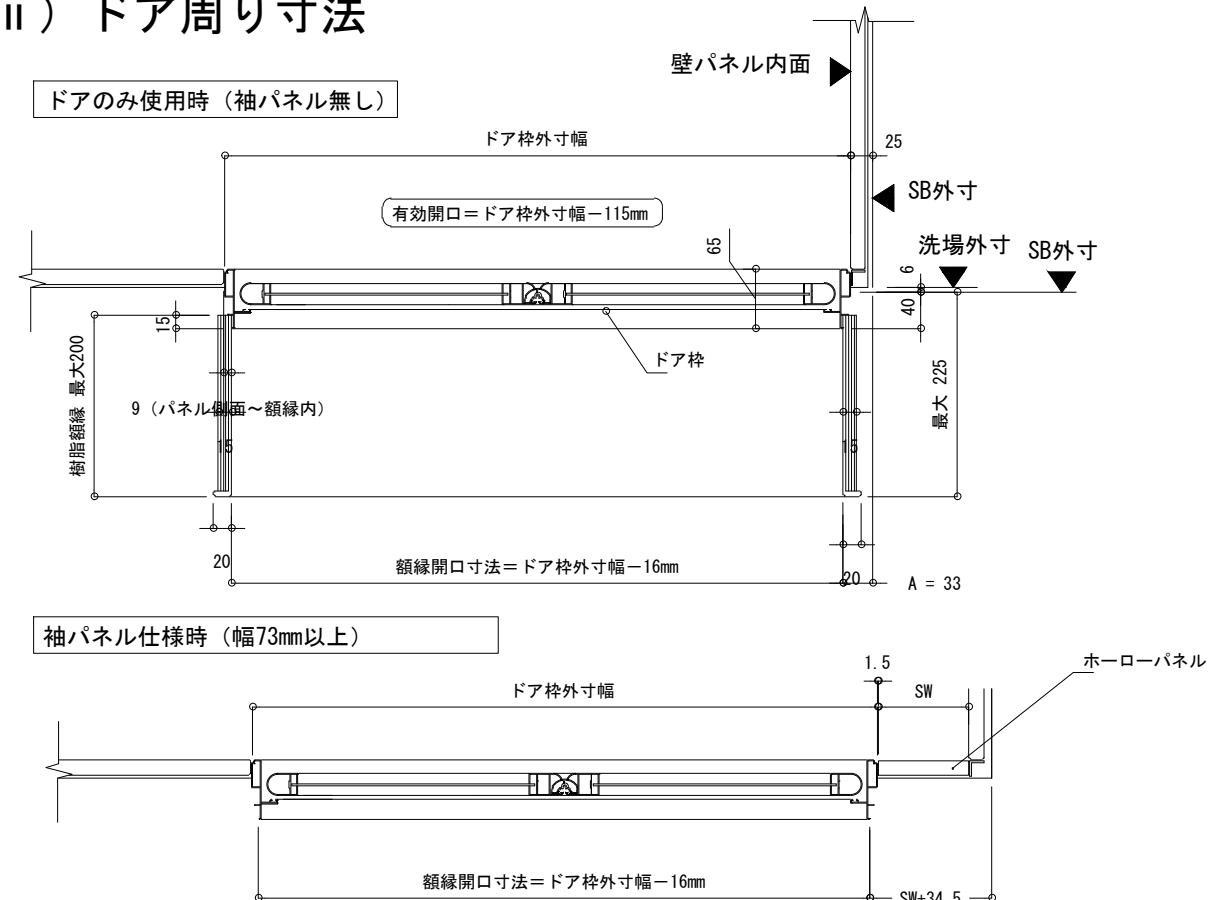
主要諸元寸法図 [広ろ美ろ浴室 平面寸法図 MR工法/BR工法共通] ※SUS浴槽仕様

i) ユニット寸法

※浴槽形状は、提案図内の「広ろ美ろ浴室 浴槽形状詳細図」を参照してください。
 ※下図は壁貫通給湯器仕様の場合を示します。屋外式給湯器仕様は◇寸法になります。



ii) ドア周り寸法



※1 BR工法の場合の範囲は、下記の範囲に制限されます。
 ①DH=143mm~250mm (前後55mmは偏芯インサート金具を使用)
 ②DH=D/2±105mm (この範囲内に偏芯は含まれています。)
 ③DH=D-143mm~D-250mm (前後55mmは偏芯インサート金具を使用)
 ※2 排水口位置により、浴槽幅寸法が異なります。
 排水口位置 719.5~874.5の時---浴槽幅 720<727.5>mm
 排水口位置 884.5~924.5の時---浴槽幅 745<752.5>mm ([]寸法にて表示)
 ※3 排水接続金具 偏芯仕様について
 偏芯インサート金具を使用することにより、浴槽パンの排水口と既設の排水口を55mm偏芯して設置が可能です。

最大55mm偏芯 浴槽パン排水口中心
 偏芯用のインサート金具
 既設排水口中心
 インサート金具 (ストレート)
 インサート金具 (偏芯)

