

システムバス 御見積書

御名前 大阪-新奈良SR SB8 様

業者 様

商品名 伸びの美浴室

作成日 2019年3月28日
 プラン番号 1809H-1903-0620T
 現場番号 A9191706

タカラスタンダード株式会社
 奈良営業所
 奈良県橿原市新賀町129-1
 TEL 0744-29-6750 / FAX 0744-29-6751

奈良ショールーム
 TEL 0744-29-6758 / FAX 0744-29-6759

商品御見積金額 **¥624,800 (税込 ¥674,784)**

()内の価格は税込価格<税率8%>を表示しています。

(参考) 別途 商品組付費 ¥115,000 (税込 ¥124,200)

商品御見積金額には商品組付費は含まれておりません。
 商品組付費は現場の状況により変動する事があります。
 又、給水・給湯・ガス・ダクト・電気等の接続工事は含まれておりません。

担当営業	担当アドバイザー	プラン作成者

御見積仕様

(システムバス)		
ユニットサイズ	1317(BL勝手)	
洗い場仕様	キープクリーンフロア(ハイクラス)	
浴槽材質	アクリル人造大理石	
カラー	シュガーホワイト	
形状	セミスクエア浴槽	
カウンター材質	アクリル人造大理石	
カラー	シュガーブラック	
エプロン材質	ステンレス(カラーコーティング)	
カラー	ブラック	
浴室パネル材質	高品位ホーロー	
カラー	ウォルナットブラック	
ガス種	未定	
周波数	60Hz	

備考

御確認事項

組立工事費には給水・給湯・ガス・ダクト・電気等の接続工事は含まれておりません。
 現場の状況により商品取付費(搬入費)、御見積の内容(品番・数量・金額)が
 変わる場合がございます。

この御見積書の有効期間は30日間です。

--	--

No.*

御名前 大阪-新奈良SR SB8

様

現場番号	A9191706	プラン番号	1809H-1903-0620T	作成日	2019/3/28
------	----------	-------	------------------	-----	-----------

御見積明細 システムバス

NO	商品名	仕様	数量	単価	金額
1	伸びの美浴室ベーシックJタイプ 1317サイズ		1	544,000	544,000
2	架台	低床タイプ 一体架台	1		
3	ドア	キーブクリーンドア:折戸<800mm幅>(グレー)(19サイズ)	1	+11,500	+11,500
4	洗い場	キーブクリーンフロア(ハイクラス・カームダークグレー)	1		
5	浴槽	キーブクリーン浴槽<アクリル人造大理石>(高断熱浴槽)	1		
6	排水口カバー	ステンレス	1		
7	エプロン	カラーステンレス(保温材あり)	1		
8	浴槽形状	セミスクエア浴槽	1		
9	浴槽ハンドグリップ	なし	1		
10	洗い場用水栓	サーモ水栓(メタルホース)SB181-5UT	1		
11	洗い場用水栓	Eコシャワー(節水)	1	+10,000	+10,000
12	浴槽用水栓	浴槽側水栓なし	1		
13	カウンター	人大スクエアカウンター	1	+30,000	+30,000
14	シャワーフック/スライドバー	シャワーフックスライドバー(TN-116)	1	+8,800	+8,800
15	シャワーフック/スライドバー	シャワーフックなし	1	-700	-700
16	浴室パネル	ハイクラス(一面デザイン)(Kタイプ)	1		
17	浴室パネルタオル穴	タオル掛け穴なし	1		
18	天井	高光沢フラット天井	1		
19	換気機器	天井換気扇	1		
20	換気機器開口	工場開口	1		
21	照明	天井付スクエア照明+ダウンライト(1灯)(白色)	1		
22	天井照明開口	工場開口	1		
23	ミラー	横長クリアミラー	1	+14,500	+14,500
24	風呂フタ	組み合わせ式風呂フタ	1		
25	タオル掛け	タオル掛けなし	1		
26	収納棚	クリアタイプB(2段)	1	+3,500	+3,500
27	どこでもラック	タオルハンガーS(チャコールグレー)	1	+1,300	+1,300
28	どこでもラック	小物置きM(チャコールグレー)	1	+1,900	+1,900
29	給水給湯管	洗い場1水栓	1		
30	トラップカバー	なし	1		
システムバス合計			30		¥624,800

御名前 大阪-新奈良SR SB8 様

現場番号	A9191706	プラン番号	1809H-1903-0620T	作成日	2019/3/28
------	----------	-------	------------------	-----	-----------

商品総合計				30	¥624,800
-------	--	--	--	----	----------

御見積明細の価格には消費税は含まれておりません。別途消費税が必要となります。

(参考) 別途 商品組付費

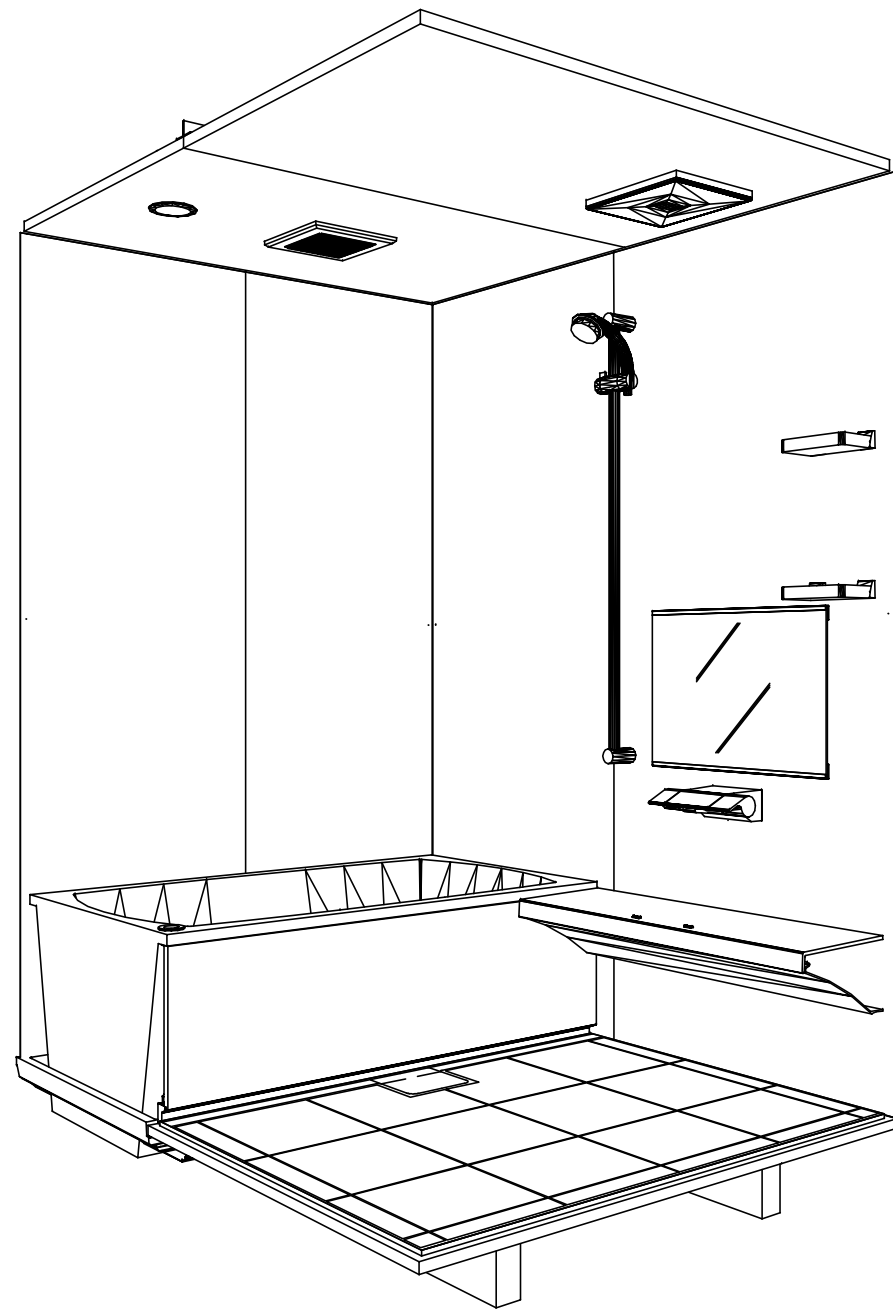
システムバス商品組付費

¥115,000 (税込 ¥124,200)

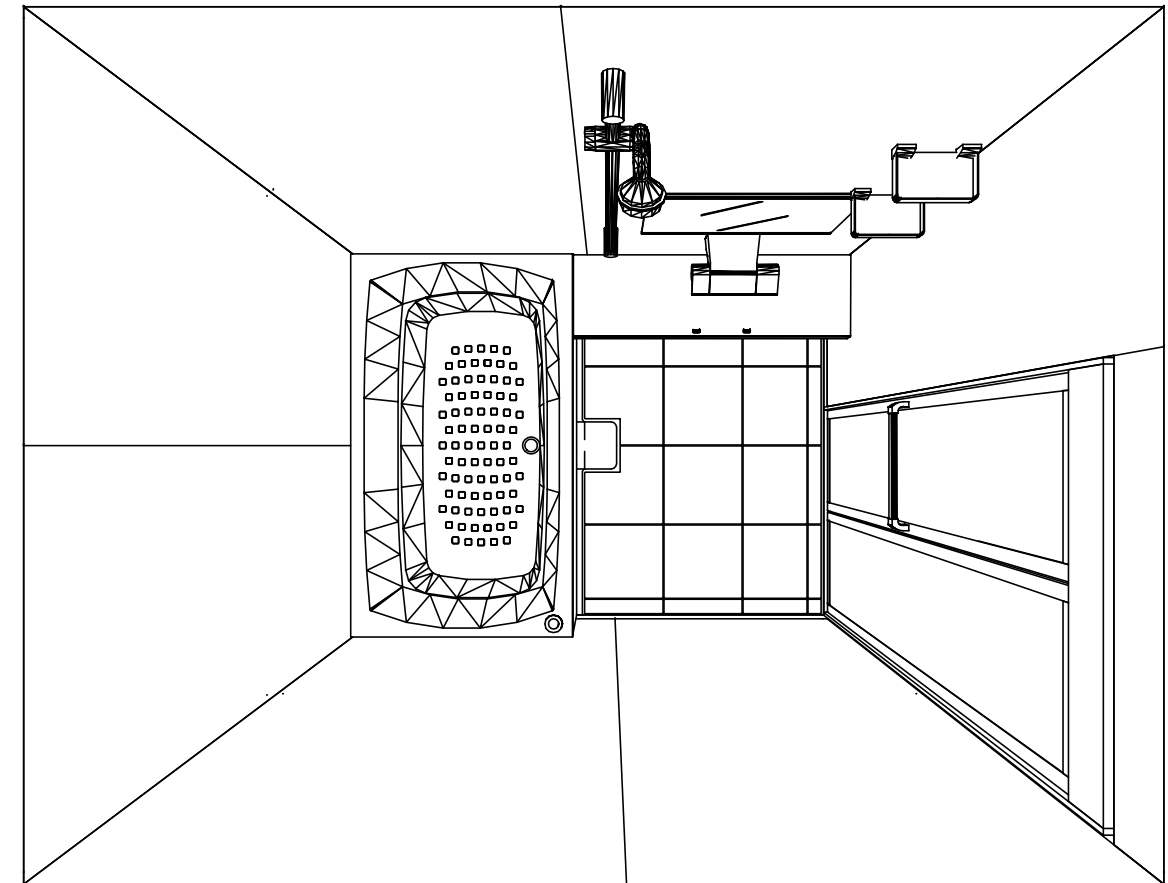
商品組付費は現場の状況により変動する事があります。又、給水・給湯・ガス・ダクト・電気等の接続工事は含まれておりません。

()内の価格は税込価格 < 税率8% > を表示しています。

パース



鳥瞰図



1317

キープクリーン浴槽<アクリル人造大理石>
高光沢フラット天井
天井換気扇

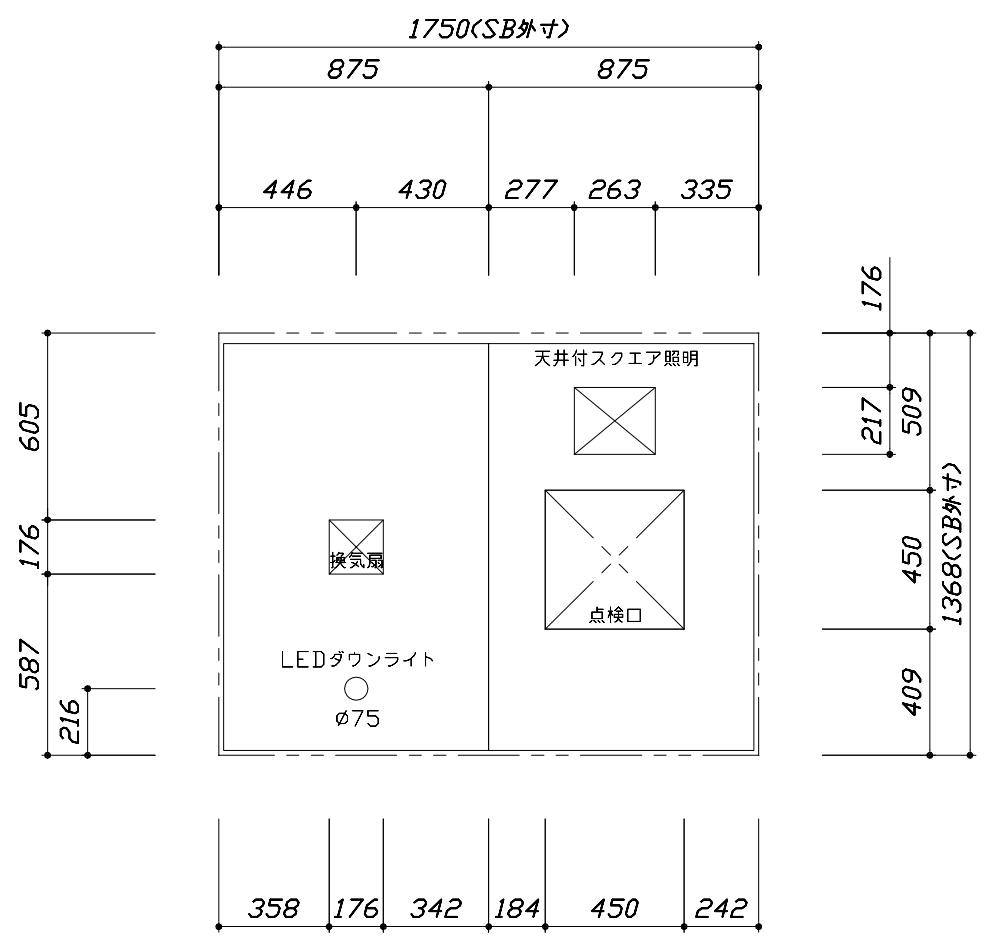
このレイアウトプランは参考図面ですので価格・仕様・設置・納期等の詳細については注文依頼先、設置業者の方に必ず確認して頂きますようお願い致します。

Takara standard
タカラストANDARD株式会社

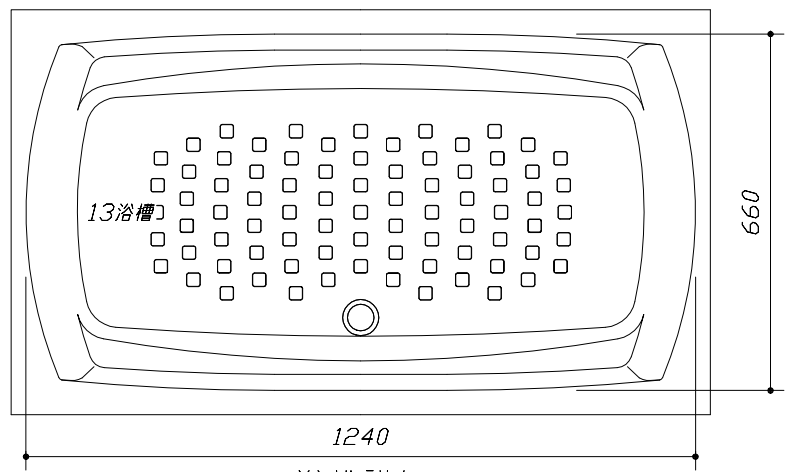
現場名称： 大阪-新奈良SR SB8様邸
現場番号： A9191706
奈良営業所

伸びの美浴室
プラン番号： 1809H-1903-0620T
担当営業：

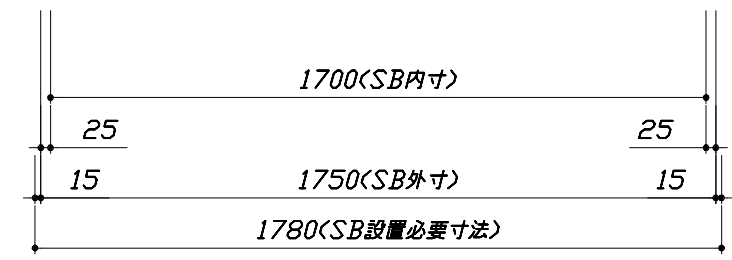
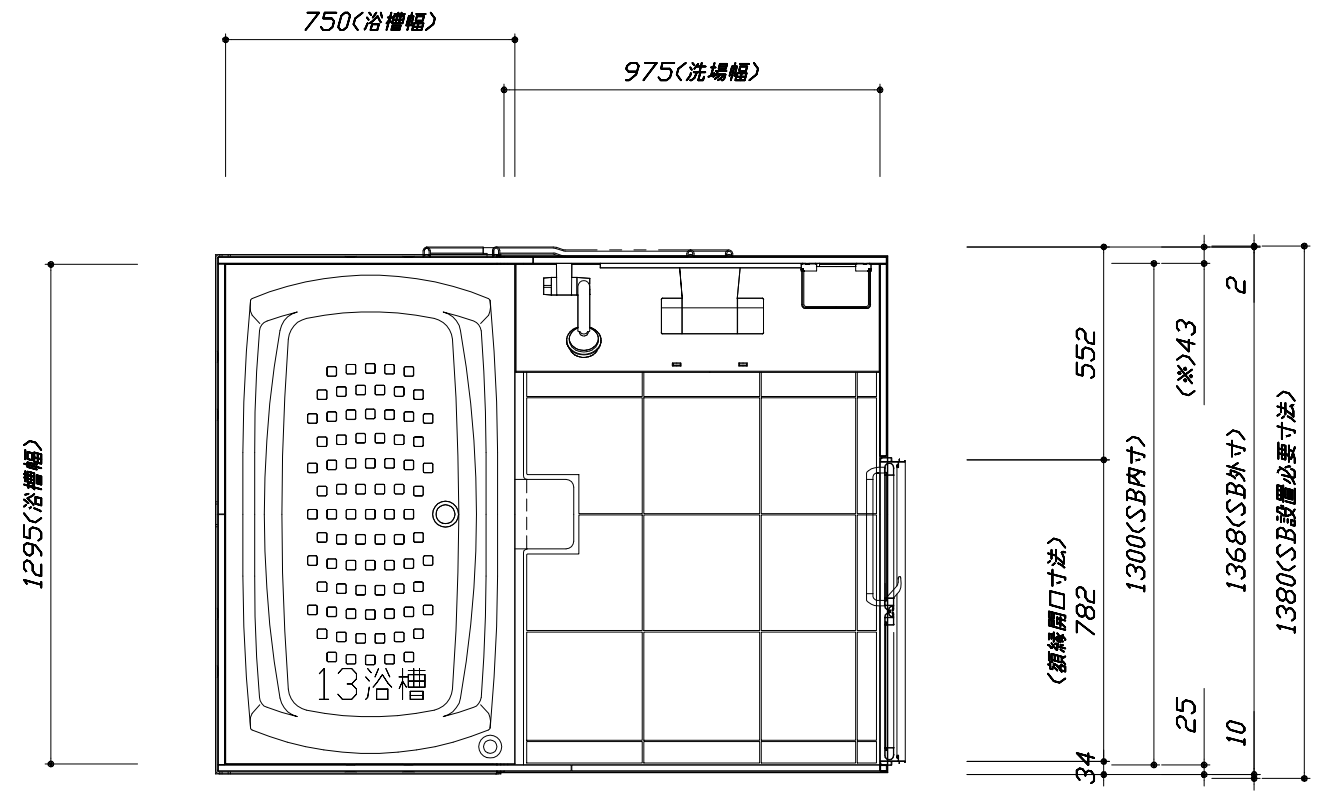
姿図
作成日： 2019年3月28日
担当アドバイザー：



< 天井伏図 >



< 浴槽詳細図 >



< 平面図 >

Takara standard
 タカラストANDARD株式会社

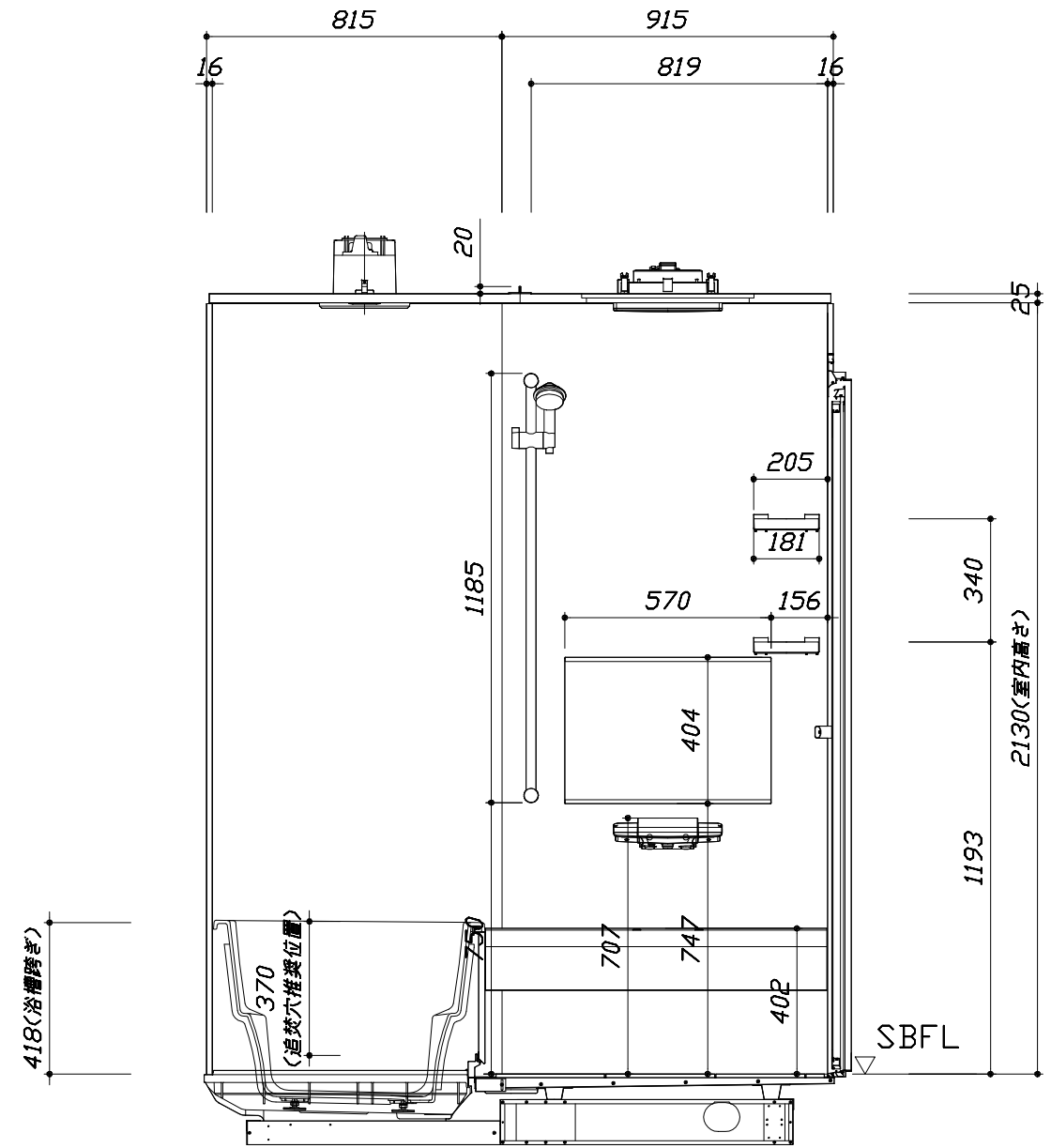
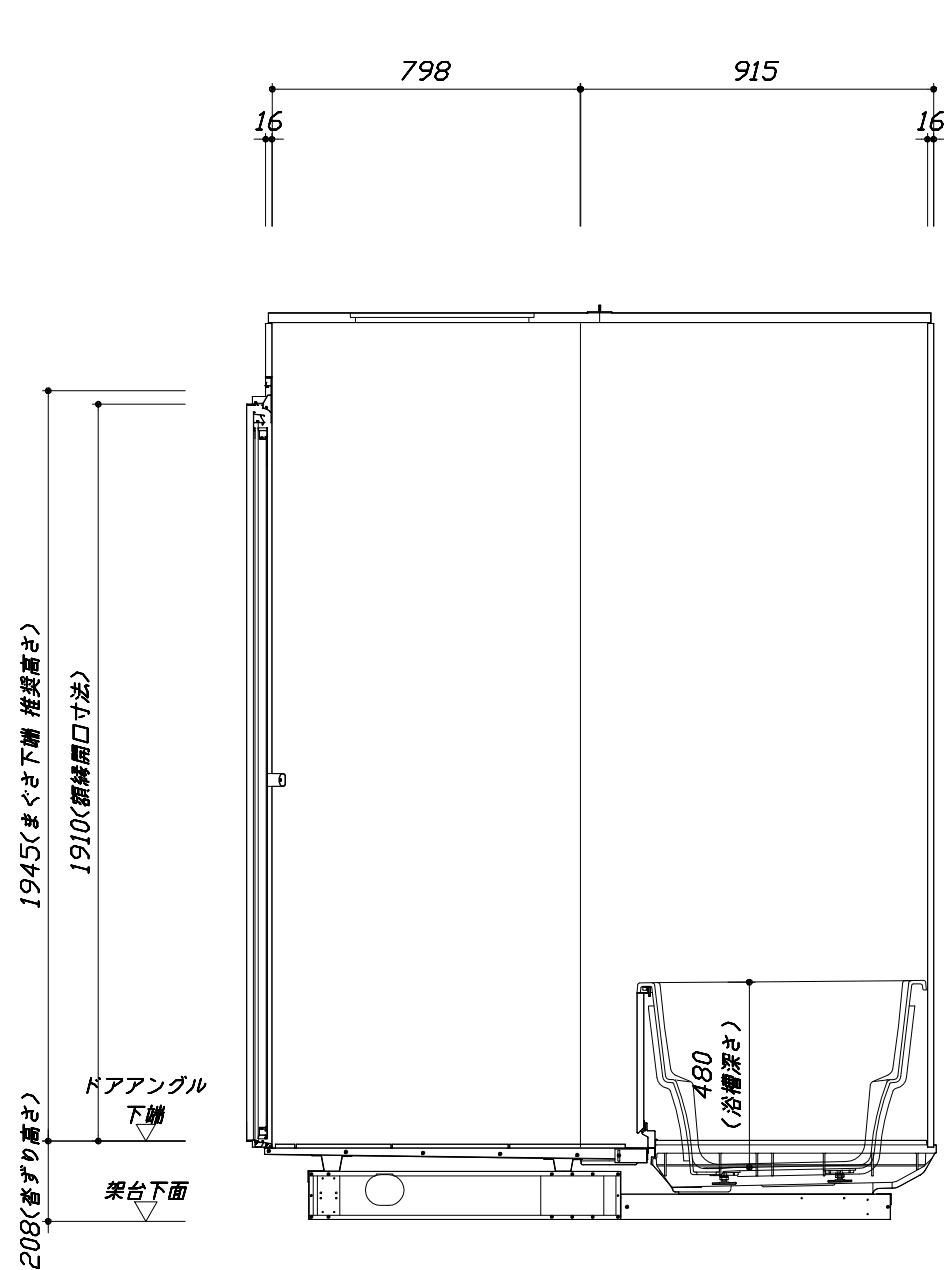
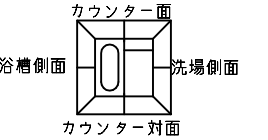
現場名称： 大阪-新奈良SR SB8様邸
 現場番号： A9191706
 奈良営業所

伸びの美浴室
 プラン番号： 1809H-1903-0620T
 担当営業：

施工図1
 縮尺： 1:25,20
 作成日： 2019年3月28日
 担当アドバイザー：

このレイアウトプランは参考図面ですので価格・仕様・設置・納期等の詳細については注文依頼先、設置業者の方に必ず確認して頂きますようお願い致します。

- ・各寸法には5mmの調整代を含みます。
- ・土間コンは架台底面より多少のクリア寸法を考慮して仕上げて下さい。
- ・ドアアングル下端とSBFLの段差は8mmになります。
- ・ハンドバー設置位置は参考です。設置の際は位置を十分に打ち合わせ願います。
- ・天井の寸法はご確認をお願いします。
- ・外寸は突出部を含みます。
- ・奥行・浴槽形状により防水パンの材質・形状が変わります。納まりにご注意下さい。



■土間コン仕上げ寸法
 ドアアングル下端より
 230mm下がり
 (クリア寸法含む)

<カウンター対面図>

<カウンター面図>

Takara standard
 タカラストANDARD株式会社

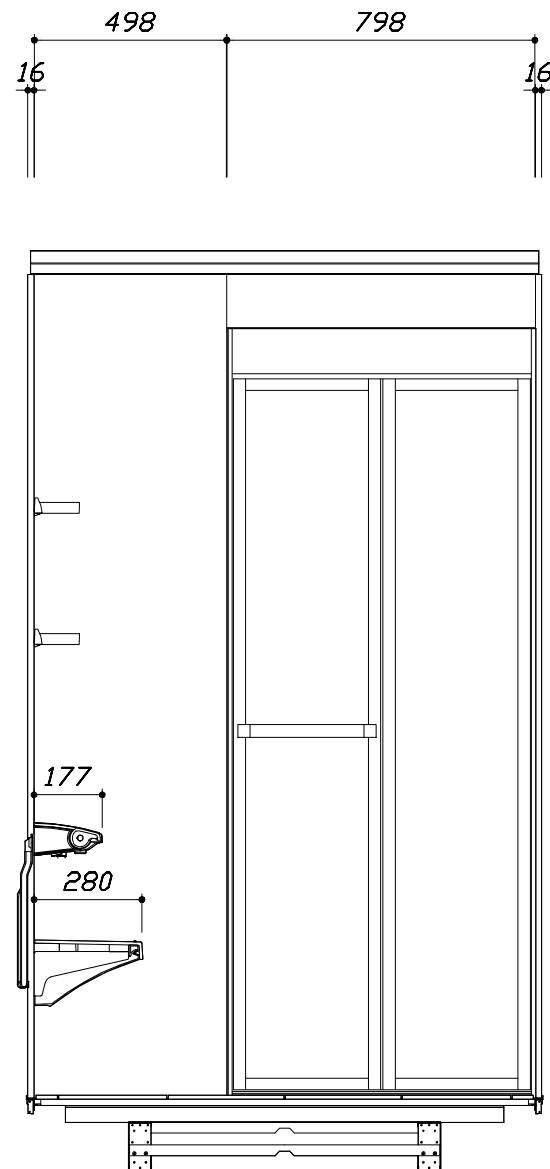
現場名称： 大阪-新奈良SR SB8様邸
 現場番号： A9191706
 奈良営業所

伸びの美浴室
 プラン番号： 1809H-1903-0620T
 担当営業：

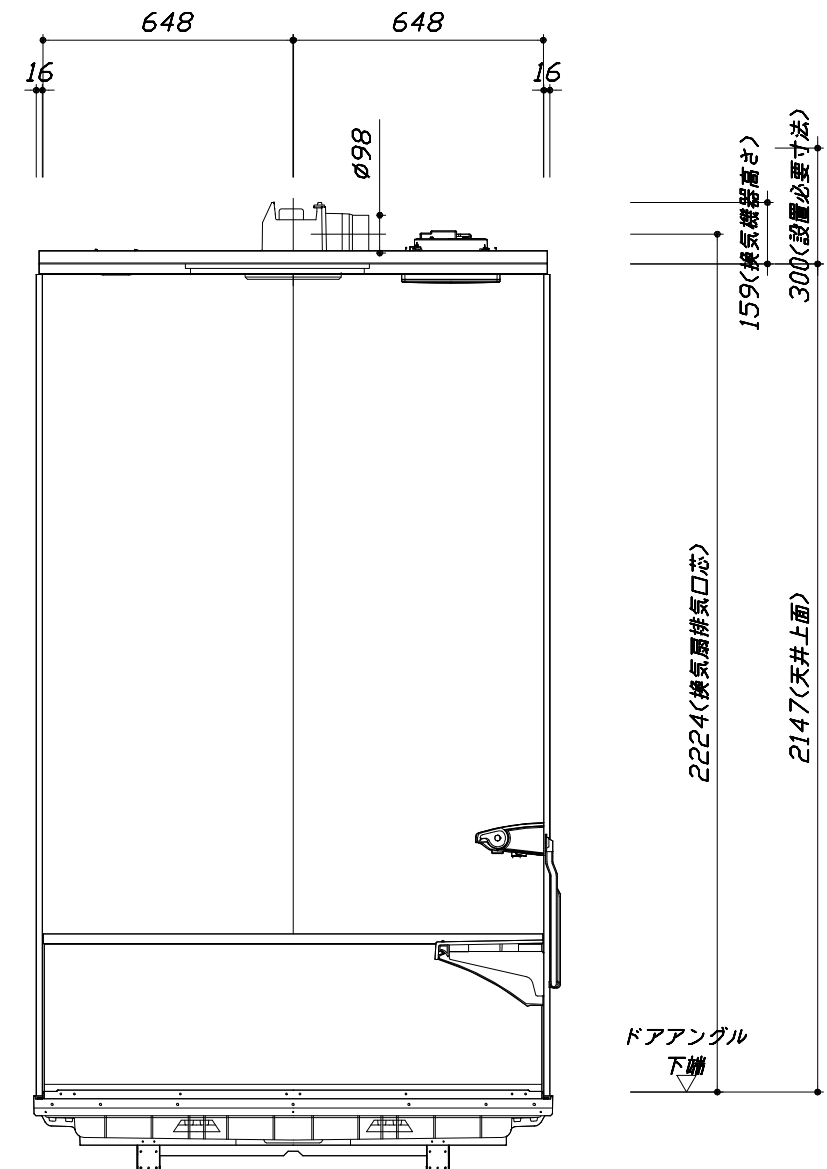
施工図2 縮尺： 1:20
 作成日： 2019年3月28日
 担当アドバイザー：

このレイアウトプランは参考図面ですので価格・仕様・設置・納期等の詳細については注文依頼先、設置業者の方に必ず確認して頂きますようお願い致します。

- ・沓ずれ高さには5mmの調整代を含みます。
- ・土間架台底面より多少のクリア寸法を考慮して仕上げてください。
- ・ドアアングル下端とSBFLの段差は8mmになります。
- ・ハンドバー設置位置は参考です。設置の際は位置を十分に打ち合わせ願います。
- ・天井の寸法をご確認をお願いします。
- ・外寸は突出部を含みます。
- ・奥行・浴槽形状により防水パンの材質・形状が変わります。納まりにご注意下さい。



< 洗場側面図 >



< 浴槽側面図 >

■土間コン仕上げ寸法
ドアアングル下端より
230mm下がり
(クリア寸法含む)

Takara standard
タカラストANDARD株式会社

現場名称： 大阪-新奈良SR SB8様邸
現場番号： A9191706
奈良営業所

伸びの美浴室
プラン番号： 1809H-1903-0620T
担当営業：

施工図3
縮尺： 1:20
作成日： 2019年3月28日
担当アドバイザー：

本体仕様表

浴室サイズ	1317サイズ(室内容量4.7立方メートル)
ドア勝手	BL勝手
架台	一体架台(低床タイプ)：亜鉛メッキ鋼板
洗場パン	キープクリーンフロア：ステンレス/300角磁器タイル貼 保温材内蔵
浴槽材質	キープクリーン浴槽<アクリル人造大理石> 裏面保温材・高断熱仕様(発泡ウレタン)
浴槽形状	セミスクエア浴槽(13浴槽・280リットル)
浴槽パン	ガラス強化繊維樹脂(FRP)
浴槽エプロン	ステンレス(カラーコーティング) 裏面保温材(発泡ポリエチレン)
カウンター	スクエアカウンター：アクリル人造大理石 カウンター下カバー：ABS樹脂
浴室パネル	パネル高さKタイプ：鋼板硬質ホーロー 裏面保温材 タオル掛け穴：なし
天井	高光沢フラット天井：高光沢パッドイッチャル(内部発泡樹脂) 換気機器開口：あり 天井照明開口：あり
ドア	キープクリーンドア：19高さ折戸(アルミ框/樹脂ガラス)
窓1	—
窓2	—
窓枠1	—
窓枠2	—
排水トラップ	洗い場：ABS樹脂、浴槽：ASA樹脂 封水50mm
雑排水配管	硬質塩ビパイプ VP50
製品重量	245kg

アクセサリ仕様表

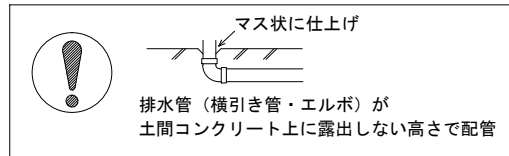
ミラー	横長クリアミラー くもり止め加工
収納棚	クリアタイプB：AS樹脂製(2段)
タオル掛け	—
洗場側水栓	サモシャワー付(メタルホース仕様・SB181-5UTE)
浴槽側水栓	—
兼用水栓	—
スライドバー	TN-116
照明	天井付スクエア照明+LEDダウンライト(LED 16W白色)
換気機器	天井換気扇(100V・最大消費電力9.3W)(ダケ径φ98)
フロタ	組合せ式(アルミ複合板：2枚)
給水給湯管	銅管(10A)
循環金具	—
ハンドバー①	—
ハンドバー②	—
ハンドバー③	—
ハンドバー④	—
ハンドバー⑤	—
ハンドバー⑥	—
ハンドバー⑦	—

本体カラー

浴槽	W：シュガーホワイト
カウンター	K：シュガーブラック
パネル(カウンター面)	YK：ウォルナットブラック
パネル(周辺・3面)	W：ホワイト
浴槽エプロン	K：ブラック
洗場	HC：カームダークグレー
ドア	G：グレー
収納棚	クリアタイプB
タオル掛け	—
ランドリースト	—

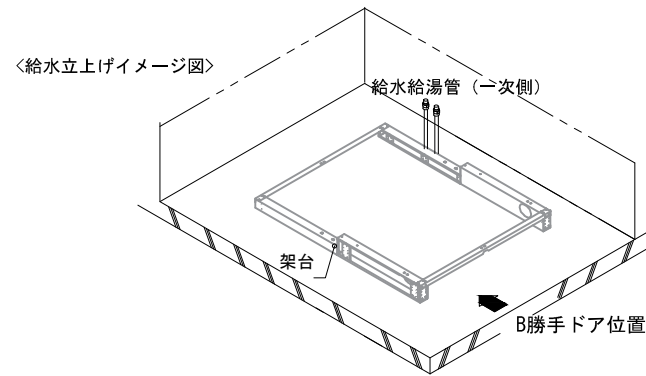
■ 排水配管工事注意事項

- 雑排水配管は戸建架台の場合はVU50以上、低床架台の場合はVP50の配管を使用してください。
- 2重トラップにしないでください。
- 配管途中で配管径を狭めないでください。
- 排水勾配は1/100~1/50設けてください。
- 排水管（横引き管・エルボ）は打設する土間コンクリートの上に露出しない高さにて配管してください。
- 立ち上げた排水管まわりの土間コンクリートはマス状にしてください。



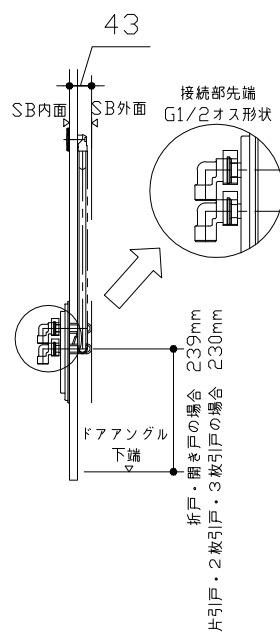
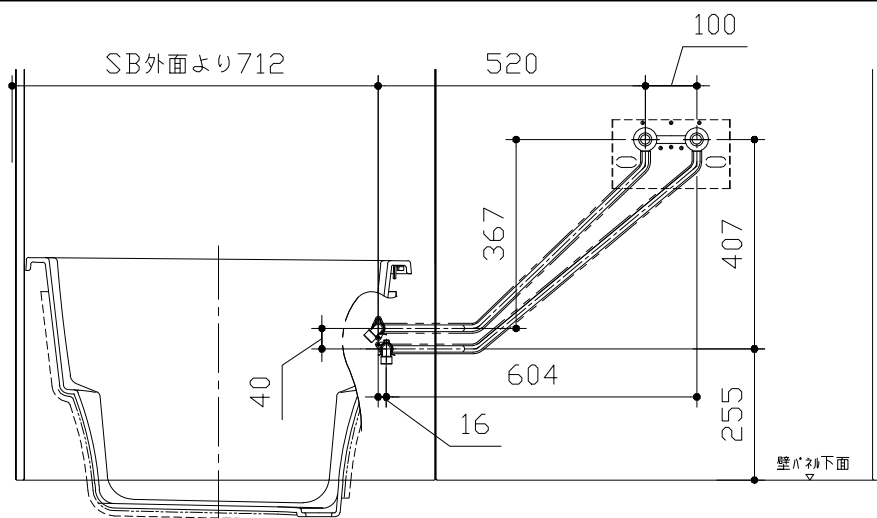
■ 給水給湯管工事注意事項

- 給水給湯管の立上げは排水管と重ならないようにしてください。
- 給水給湯管は基礎に沿わせて配管してください。
- 給水給湯管の止水プラグ（テストプラグ）の径を27mm以下にしてください。



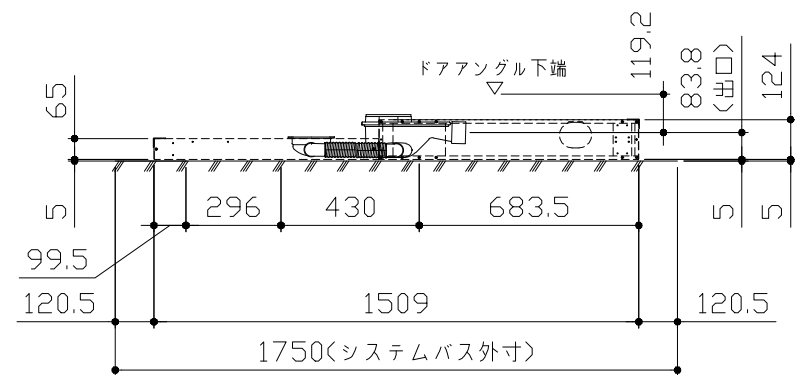
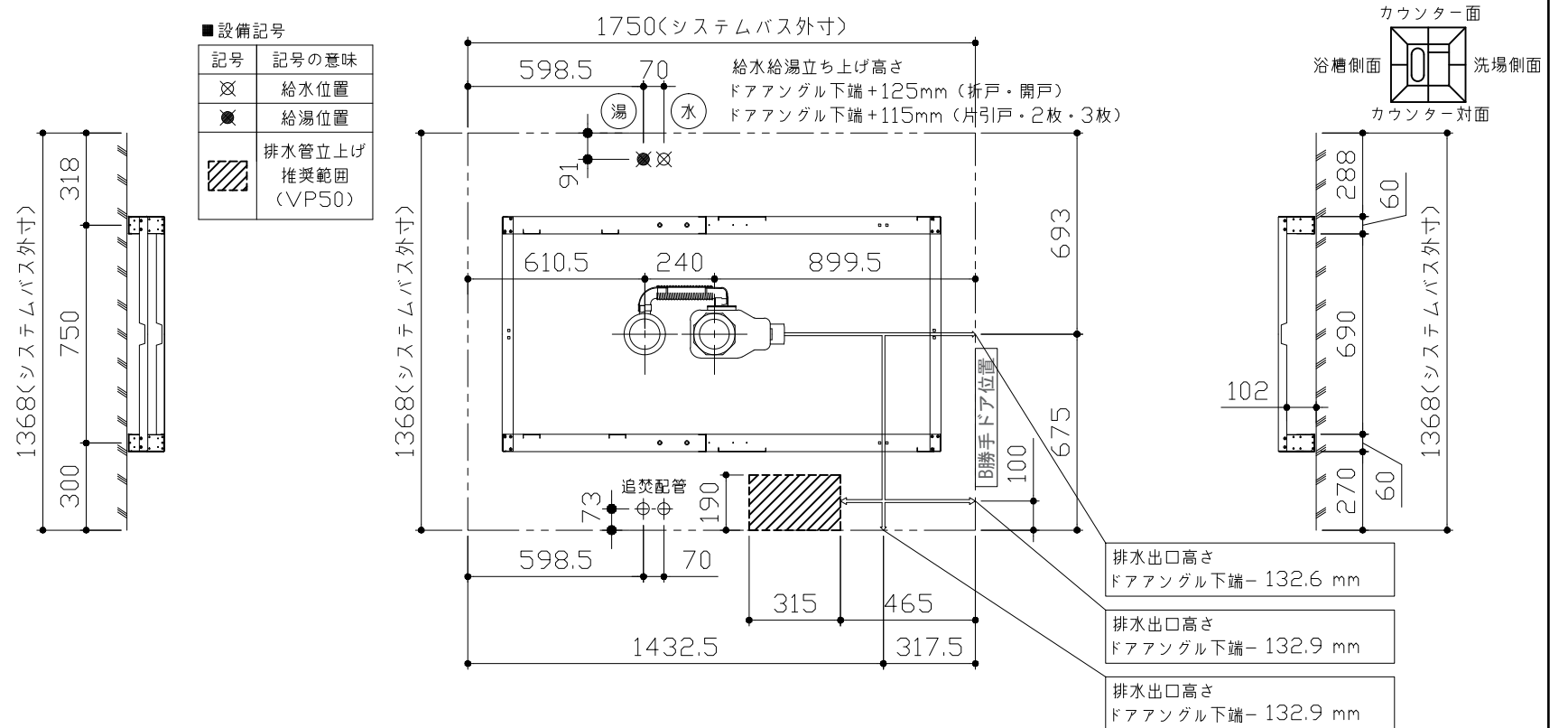
■ 土間コンクリート仕上げ寸法

ドアアングル下端より230mm下がりで打設してください。



■ 設備記号

記号	記号の意味
⊗	給水位置
●	給湯位置
▨	排水管立上げ推奨範囲 (VP50)



下記5mmは調整代とします。
ドア・給水給湯管の各詳細図の
高さ寸法は調整代を含みます。

〈架台排水配管・給排水立上げ位置図〉

〈給水給湯管取合詳細図〉

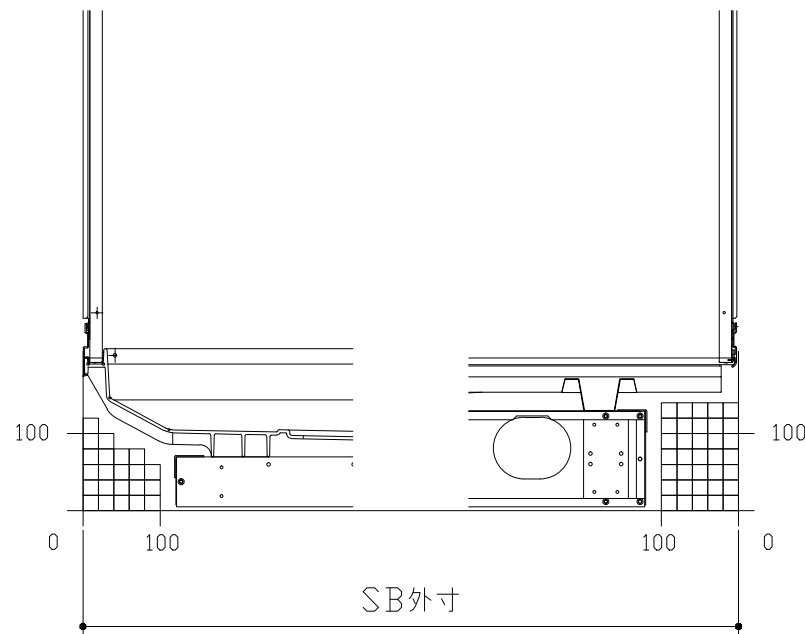
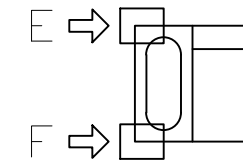
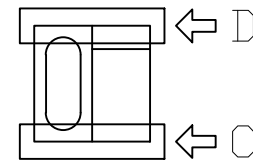
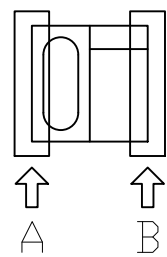
■必ずご確認ください

(1) 図面の見方

- ・SB外寸よりも内側に存在する空間を表示しています。
- ・マス表示：□=20mm角

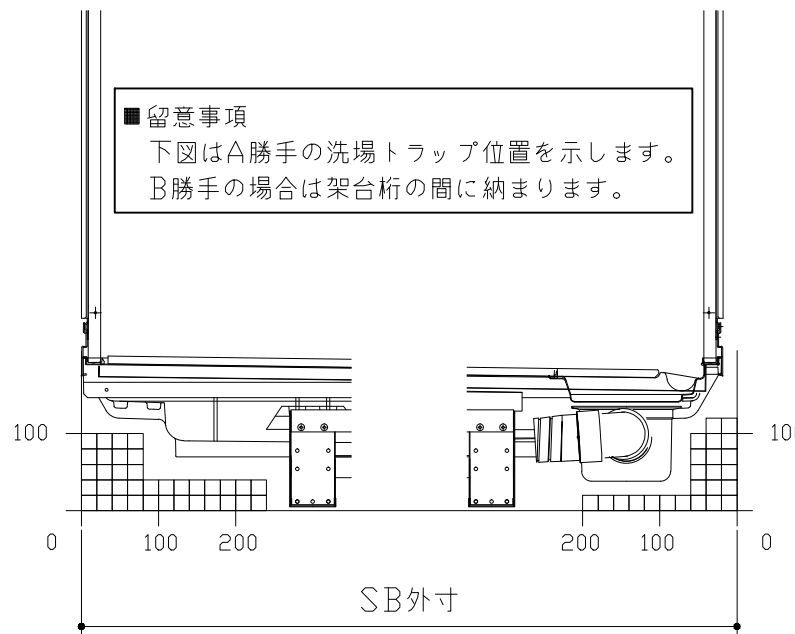
(2) 留意事項

- ・浴槽パンの配管導入口下部には給水・給湯、追焚配管を立上げるので注意してください。
- ・水栓・浴室暖房乾燥機の仕様によりカウンター面の壁パネル裏に外寸より部材が突出する場合があります。
- ・ドア部はSB外寸より突出します。
詳しくはドア取合詳細図をご確認ください。



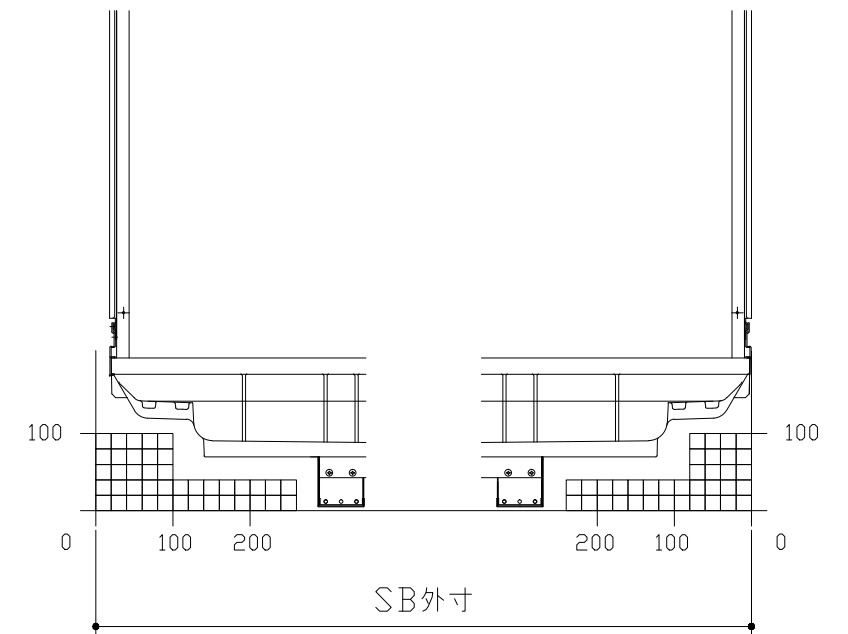
A矢視

B矢視



C矢視

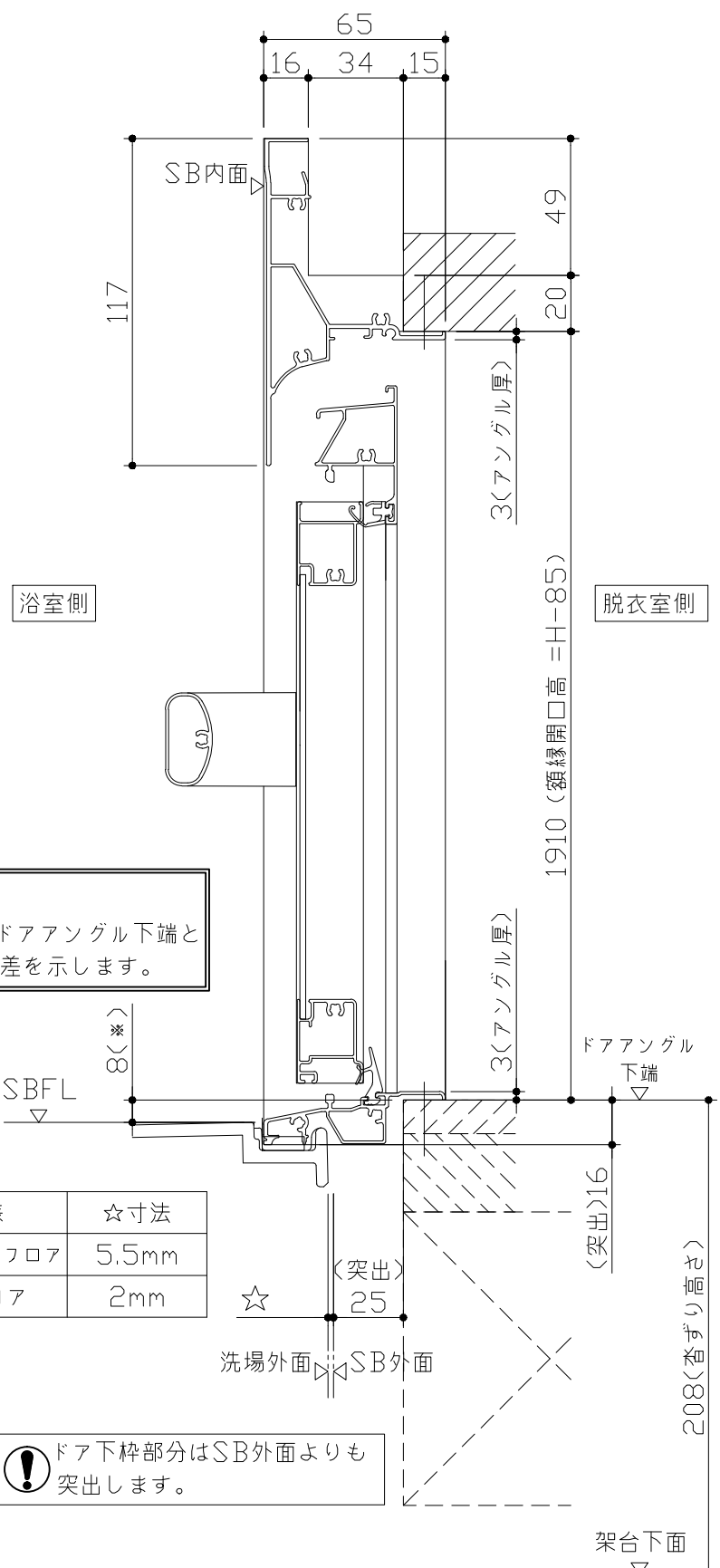
D矢視



E矢視

F矢視

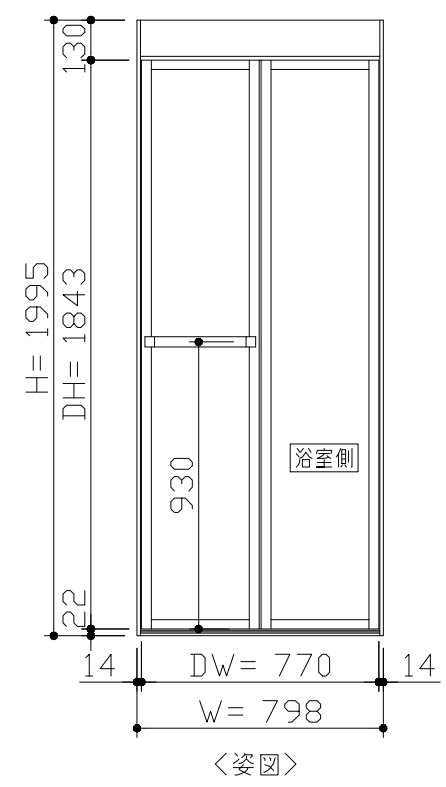
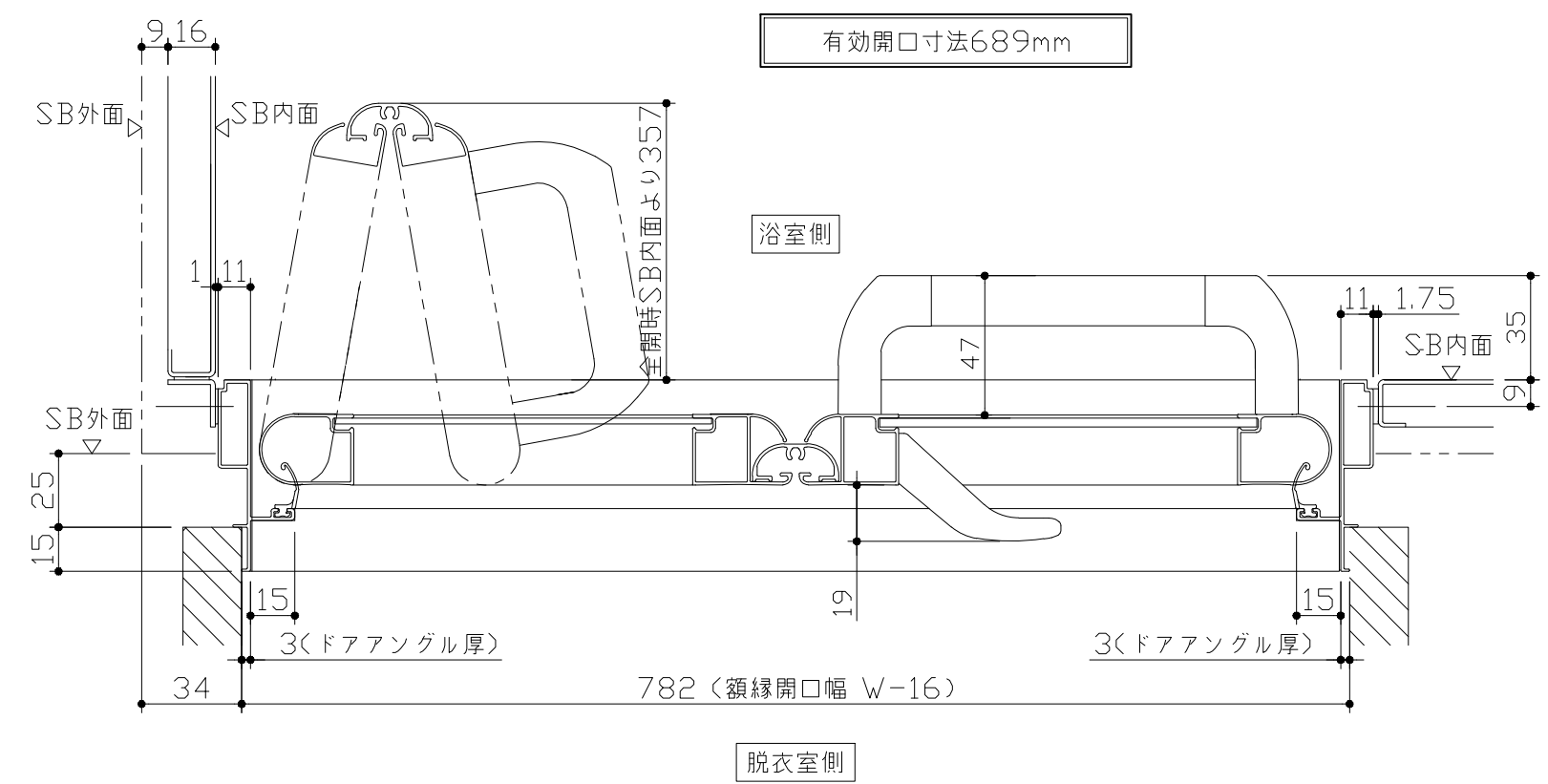
キープクリーンドア：折戸グレー（YGTオレド[®]8）



■ 留意事項
 * 印寸法はドアアングル下端とSBFLの段差を示します。

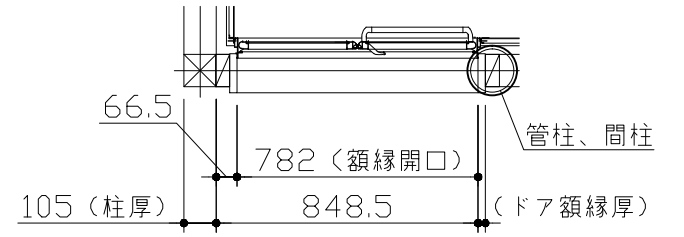
ドア仕様	☆寸法
キープクリーンフロア	5.5mm
FRPフロア	2mm

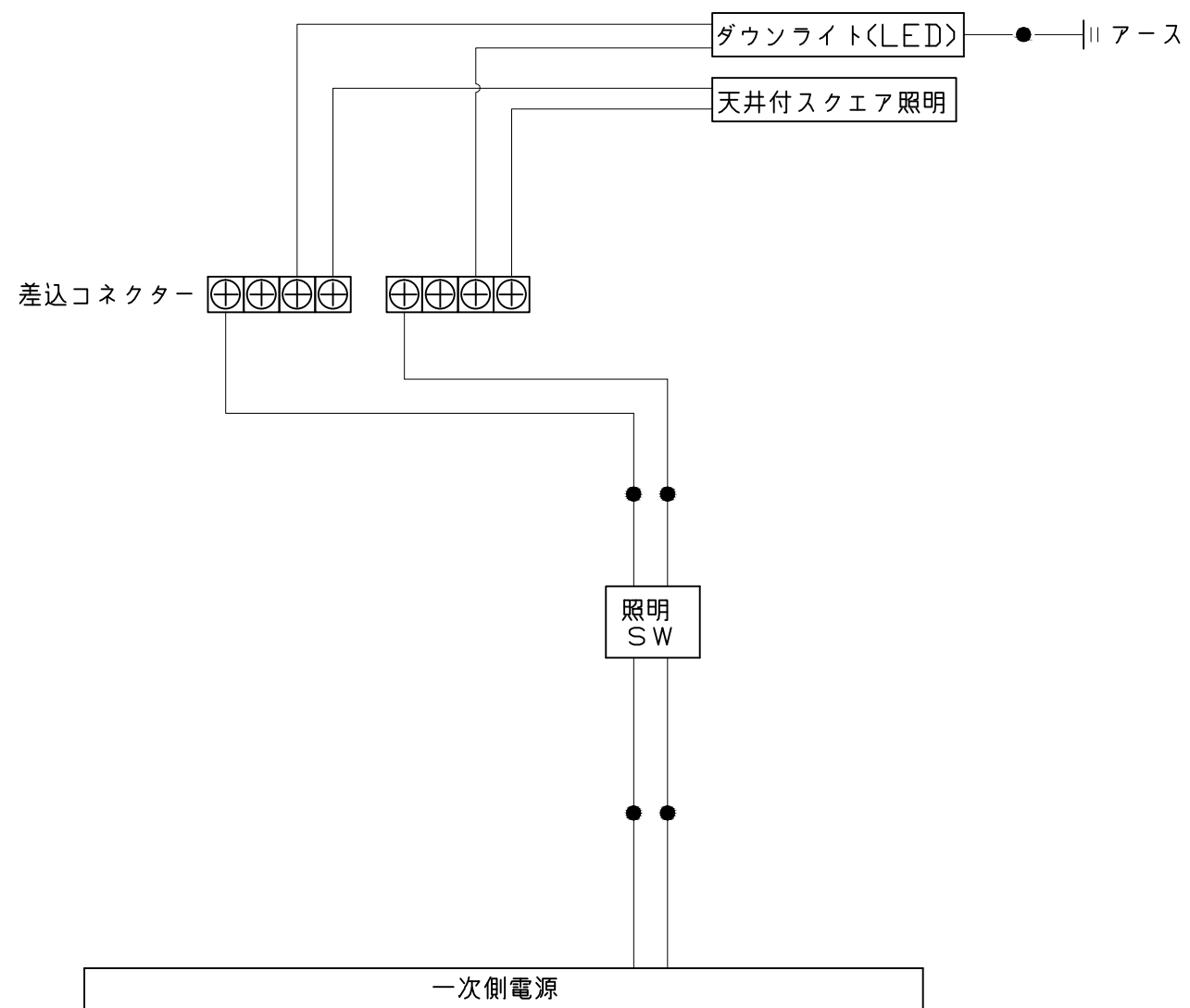
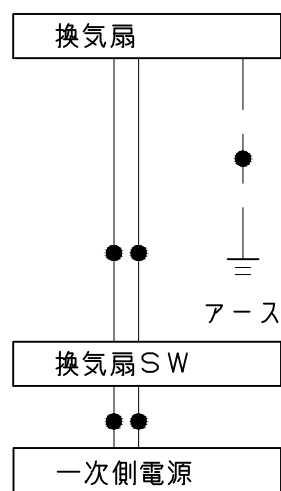
⚠ ドア下枠部分はSB外面よりも突出します。



■ ドア横の管柱、間柱について
 ・ ドアが管柱、間柱にあたらないよう十分に考慮してください。
 ・ 躯体～ドアの寸法は浴室サイズやドア位置変更の有無、躯体状況によって異なる場合があります。

<参考寸法図>





一次側電源から差し込みコネクター及び電源ボックスまでの工事(●部)については、電気設備に関する技術基準及び内線規定に基づき、指定工事業者(電気工事士)による施工が必要です。