

システムバス 御見積書

御名前 大阪-大阪SR SB4 様

業者 様

商品名 EMELORD エメロード

作成日 2018年9月6日
プラン番号 1801A-1809-0134T
現場番号 A6728195

タカラスタンダード株式会社
大阪支社 販売課
大阪府東大阪市長田東2丁目4番33号
TEL 06-6746-6815 / FAX 06-6746-6805

大阪ショールーム
TEL 06-6746-2311 / FAX 06-6746-1246

商品御見積金額 **¥564,300 (税込 ¥609,444)**

()内の価格は税込価格<税率8%>を表示しています。

(参考) 別途 商品組付費 ¥92,000 (税込 ¥99,360)

商品御見積金額には商品組付費は含まれておりません。
商品組付費は現場の状況により変動する事があります。
又、給水・給湯・ガス・ダクト・電気等の接続工事は含まれておりません。

| 担当営業 | 担当アドバイザー | プラン作成者 |
|------|----------|--------|
| 1616 | (SB4) | 片岡 |

備考

御見積仕様

(システムバス)

ユニットサイズ 1616(BL勝手)

洗い場仕様 キーブクリンフア

浴槽材質 カラーステンレス

カラー ホワイト

形状 -

カウンター材質 樹脂

カラー ホワイト

エプロン材質 ステンレス(カラーコーティング)

カラー ホワイト

浴室パネル材質 高品位ホーロー

カラー ジオメトリブラック

ガス種 13A

周波数 60Hz

御確認事項

組立工事費には給水・給湯・ガス・ダクト・電気等の接続工事は含まれておりません。

商品の仕様・価格等につきましては予告なく変更する事がありますので、ご購入の際には、弊社 支店営業所等へお問い合わせ、またはカタログにて よく御確認下さるようお願い致します。

| | |
|--|--|
| | |
|--|--|

No.*

御名前 大阪-大阪SR SB4

様

| | | | | | |
|------|----------|-------|------------------|-----|----------|
| 現場番号 | A6728195 | プラン番号 | 1801A-1809-0134T | 作成日 | 2018/9/6 |
|------|----------|-------|------------------|-----|----------|

御見積明細 システムバス

| NO | 商品名 | 仕様 | 数量 | 単価 | 金額 |
|----------|----------------|------------------------------------|----|---------|----------|
| 1 | エメロード 1616サイズ | | 1 | 512,000 | 512,000 |
| 2 | 架台 | 戸建タイプ 一体架台 | 1 | | |
| 3 | ドア | キーブクリーンドア:開き戸<800mm幅>(ホワイト)(19サイズ) | 1 | +11,500 | +11,500 |
| 4 | 洗い場 | キーブクリーンフロア(ホワイトグレー) | 1 | | |
| 5 | 排水口カバー | ステンレス | 1 | | |
| 6 | 浴槽 | ステンレス浴槽(高断熱浴槽) | 1 | | |
| 7 | エプロン | カラーステンレス(保温材あり) | 1 | | |
| 8 | 浴槽ハンドグリップ | 1本仕様 | 1 | | |
| 9 | 洗い場用水栓 | サーモ水栓(樹脂ホース)KF9032S | 1 | | |
| 10 | 洗い場用水栓 | 標準シャワーヘッド | 1 | | |
| 11 | 浴槽用水栓 | 浴槽側水栓なし | 1 | | |
| 12 | カウンター | スリムカウンター | 1 | -1,500 | -1,500 |
| 13 | シャワーフック/スライドバー | シャワーフック | 1 | | |
| 14 | 浴室パネル | レギュラークラス | 1 | | |
| 15 | 浴室パネルタオル穴 | タオル掛け穴なし | 1 | | |
| 16 | 天井 | フラット天井 | 1 | | |
| 17 | 換気機器 | 天井換気扇 | 1 | | |
| 18 | 換気機器開口 | 工場開口 | 1 | | |
| 19 | 照明 | 天井付ミニ照明<昼白色> | 1 | | |
| 20 | 天井照明開口 | 工場開口 | 1 | | |
| 21 | ミラー | ロングミラー | 1 | +9,500 | +9,500 |
| 22 | 風呂フタ | 組み合わせ式風呂フタ | 1 | +9,000 | +9,000 |
| 23 | タオル掛け | スクエアタイプ | 1 | +1,500 | +1,500 |
| 24 | ハンドバー | ステン I型600タイプ | 1 | +8,000 | +8,000 |
| 25 | 収納棚 | スクエアタイプ(3段)<ホワイト> | 1 | +1,700 | +1,700 |
| 26 | どこでもラック | シャワーフック(ホワイト) | 1 | +2,100 | +2,100 |
| 27 | 循環金具セット | ELX | 1 | +10,500 | +10,500 |
| 28 | 給水給湯管 | 洗い場1水栓 | 1 | | |
| 29 | トラップカバー | なし | 1 | | |
| システムバス合計 | | | 29 | | ¥564,300 |

御名前 大阪-大阪SR SB4 様

| | | | | | |
|------|----------|-------|------------------|-----|----------|
| 現場番号 | A6728195 | プラン番号 | 1801A-1809-0134T | 作成日 | 2018/9/6 |
|------|----------|-------|------------------|-----|----------|

| | | |
|-------|----|----------|
| 商品総合計 | 29 | ¥564,300 |
|-------|----|----------|

御見積明細の価格には消費税は含まれておりません。別途消費税が必要となります。

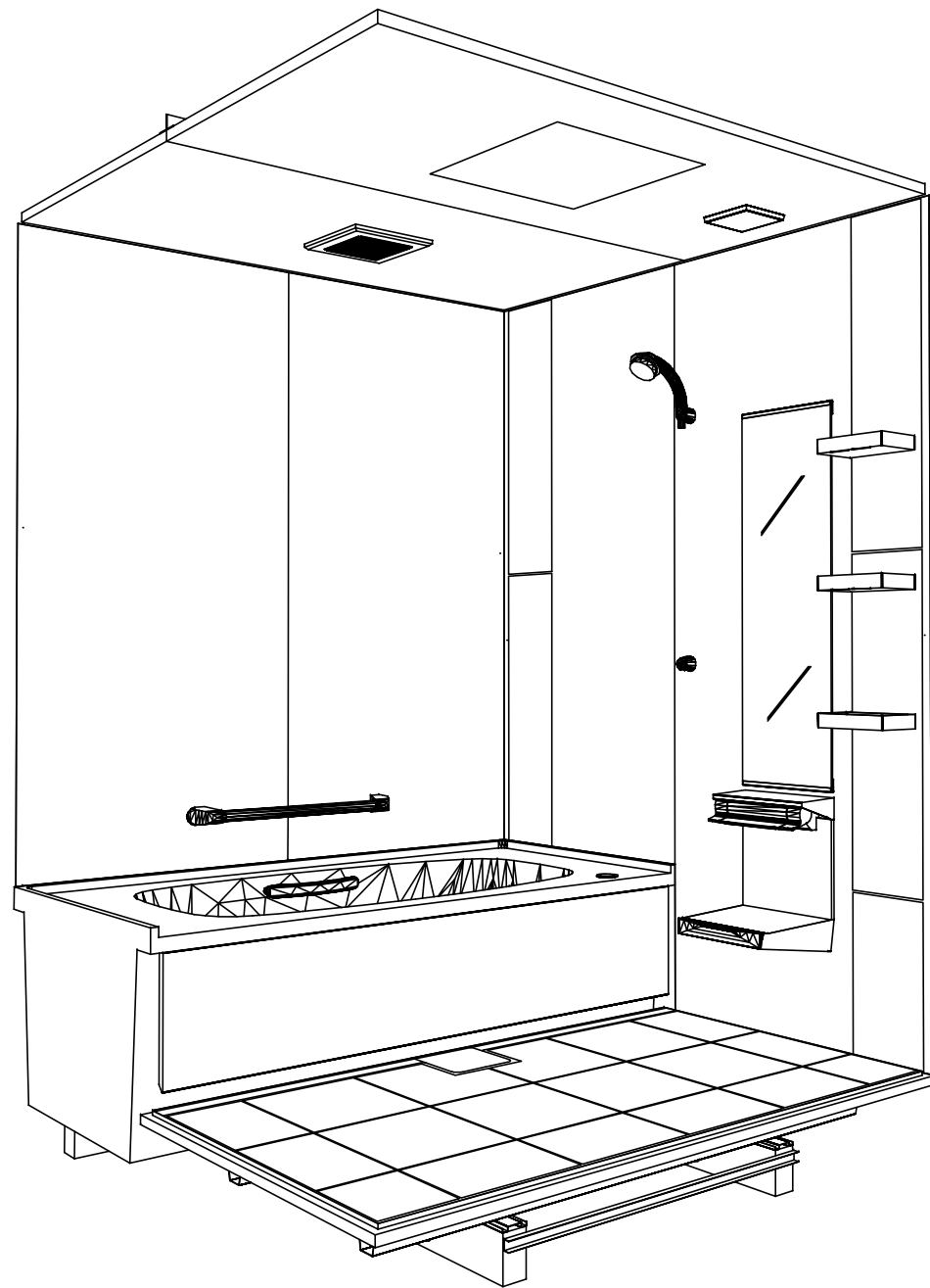
(参考) 別途 商品組付費

システムバス商品組付費 ¥92,000 (税込 ¥99,360)

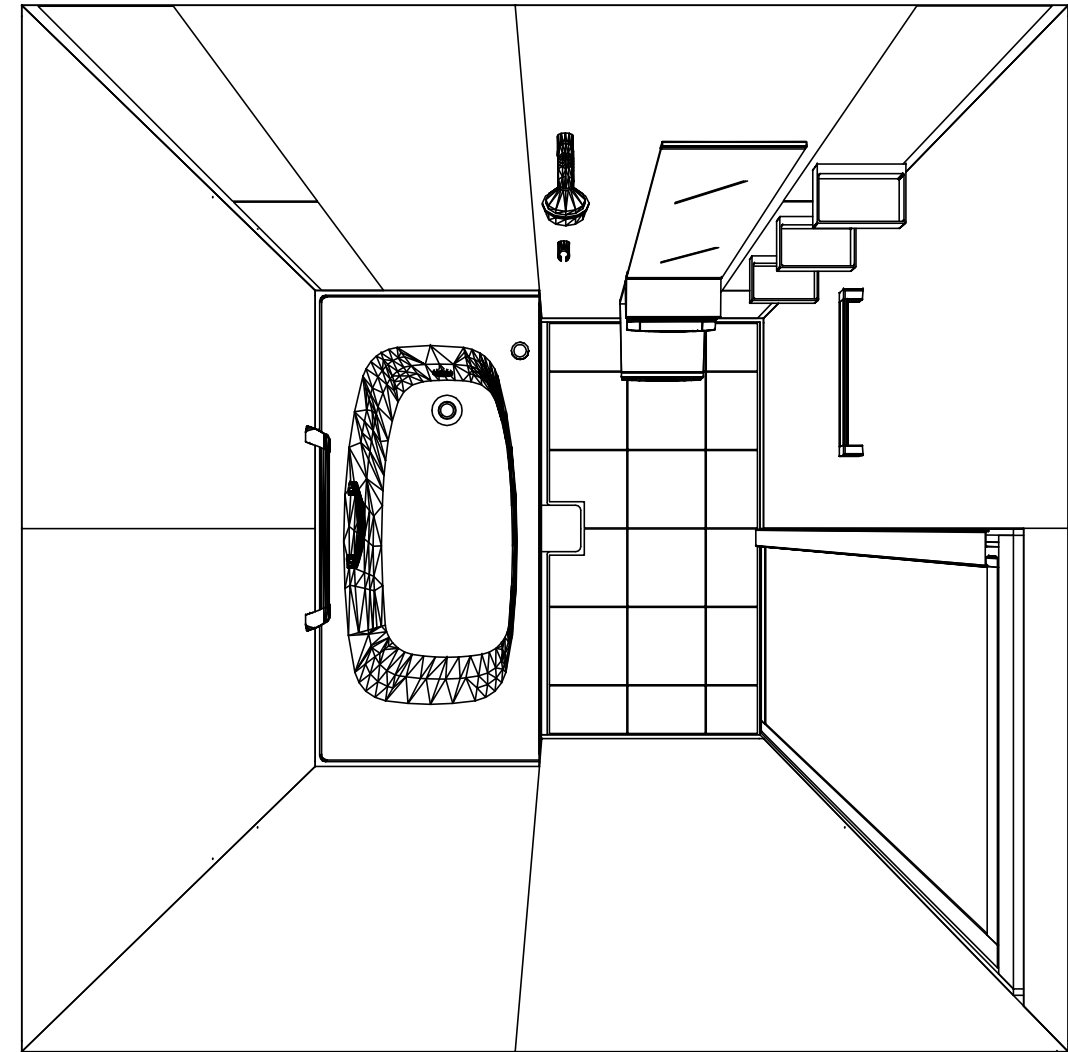
商品組付費は現場の状況により変動する事があります。又、給水・給湯・ガス・ダクト・電気等の接続工事は含まれておりません。

()内の価格は税込価格 < 税率8% > を表示しています。

パース



鳥瞰図



1616
 カラーステンレス浴槽
 フラット天井
 天井換気扇

このレイアウトプランは参考図面ですので価格・仕様・設置・納期等の詳細については注文依頼先、設置業者の方に必ず確認して頂きますようお願い致します。

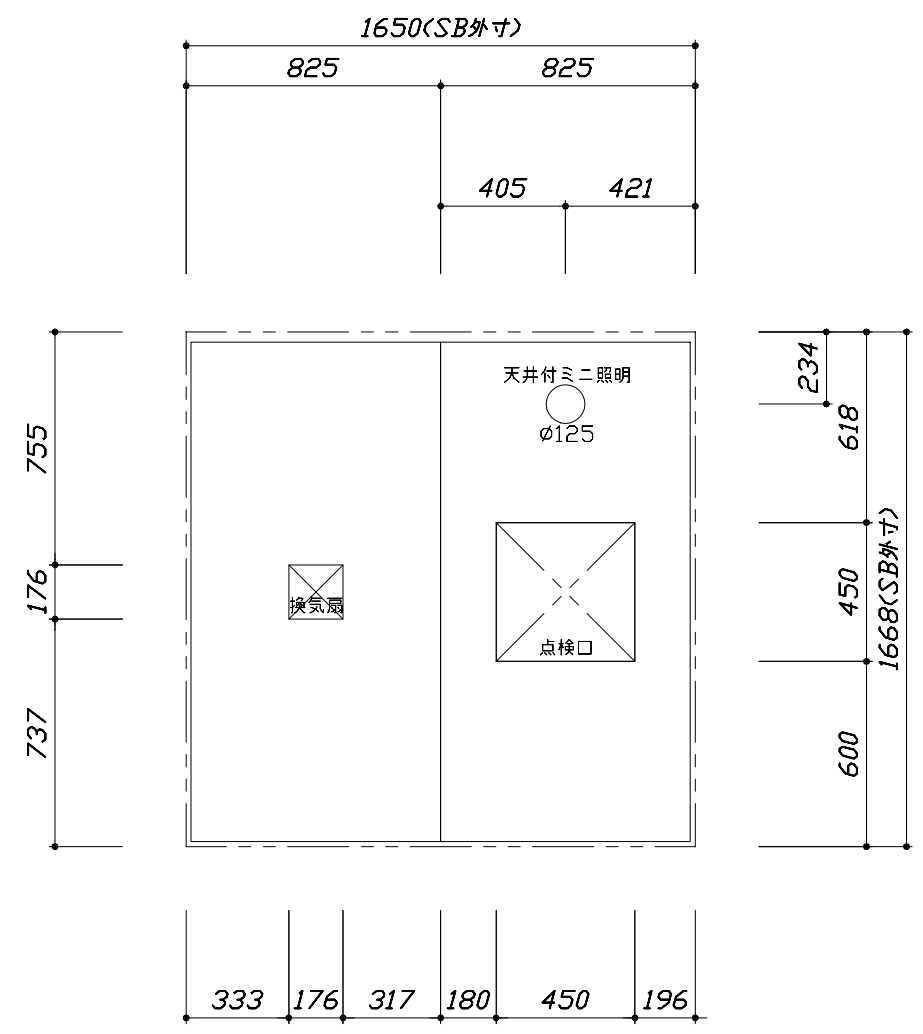
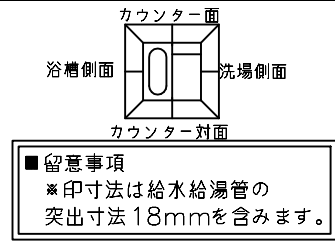
Takara standard
 タカラスタンダード株式会社

現場名称： 大阪-大阪SR SB4様邸
 現場番号： A6728195
 大阪支社 販売課

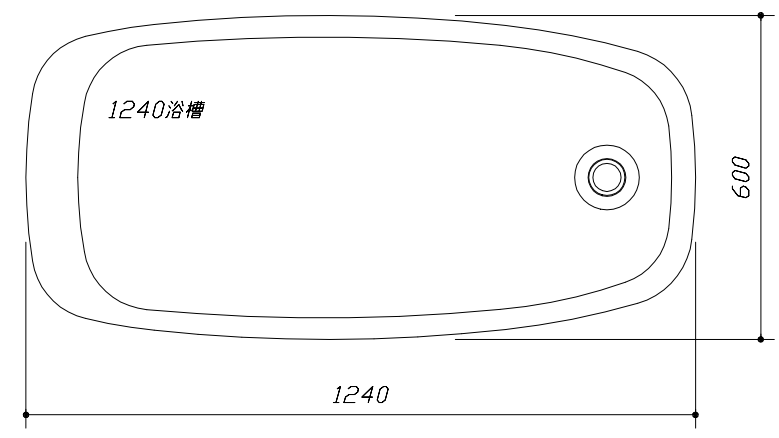
EMELORD エメロード
 プラン番号： 1801A-1809-0134T
 担当営業： 1616

姿図
 作成日： 2018年9月6日
 担当アドバイザー： (SB4)

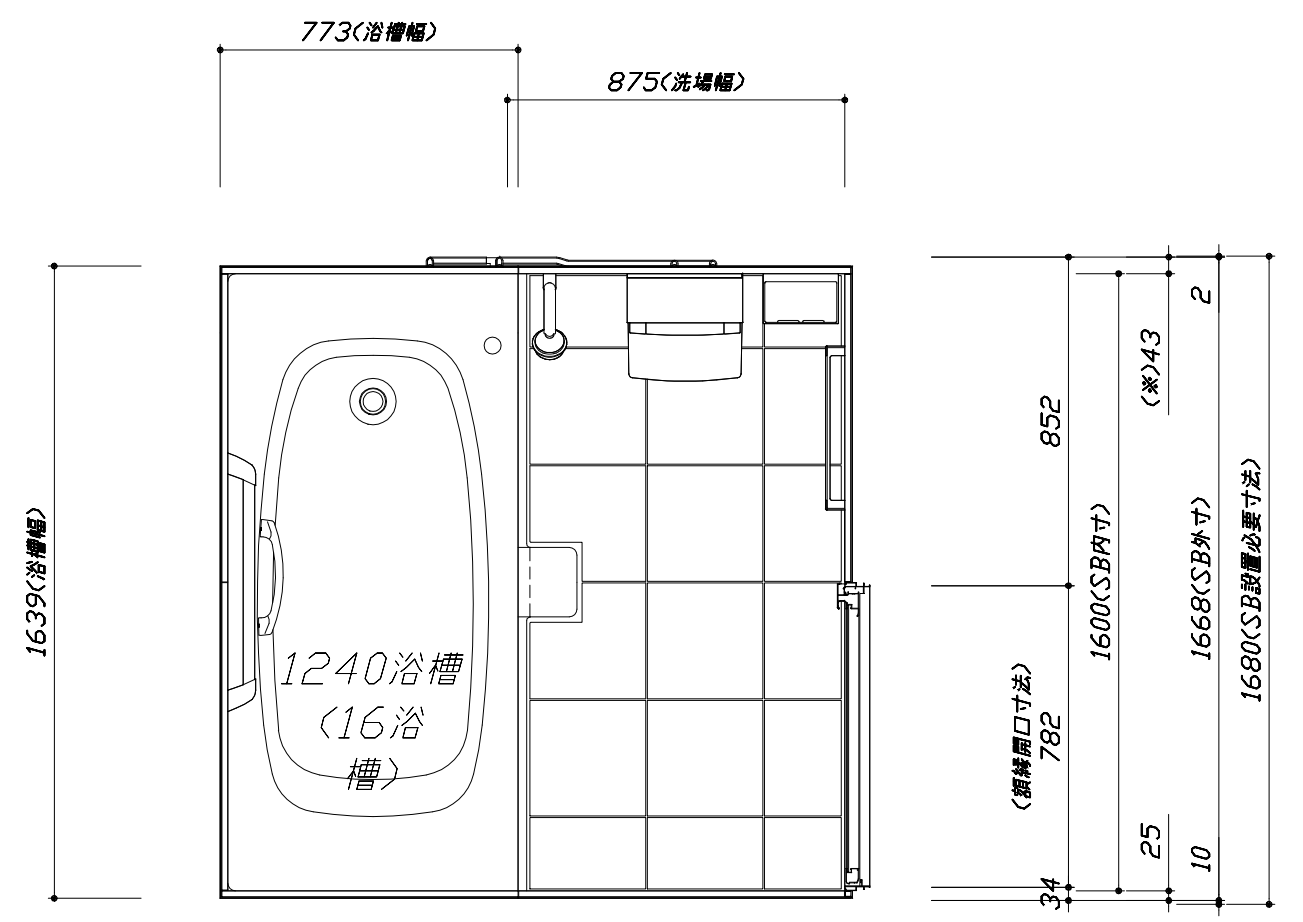
縮尺：A3サイズ等倍



< 天井伏図 >



< 浴槽詳細図 >



< 平面図 >

Takara standard
 タカラストANDARD株式会社

現場名称： 大阪-大阪SR SB4様邸
 現場番号： A6728195
 大阪支社 販売課

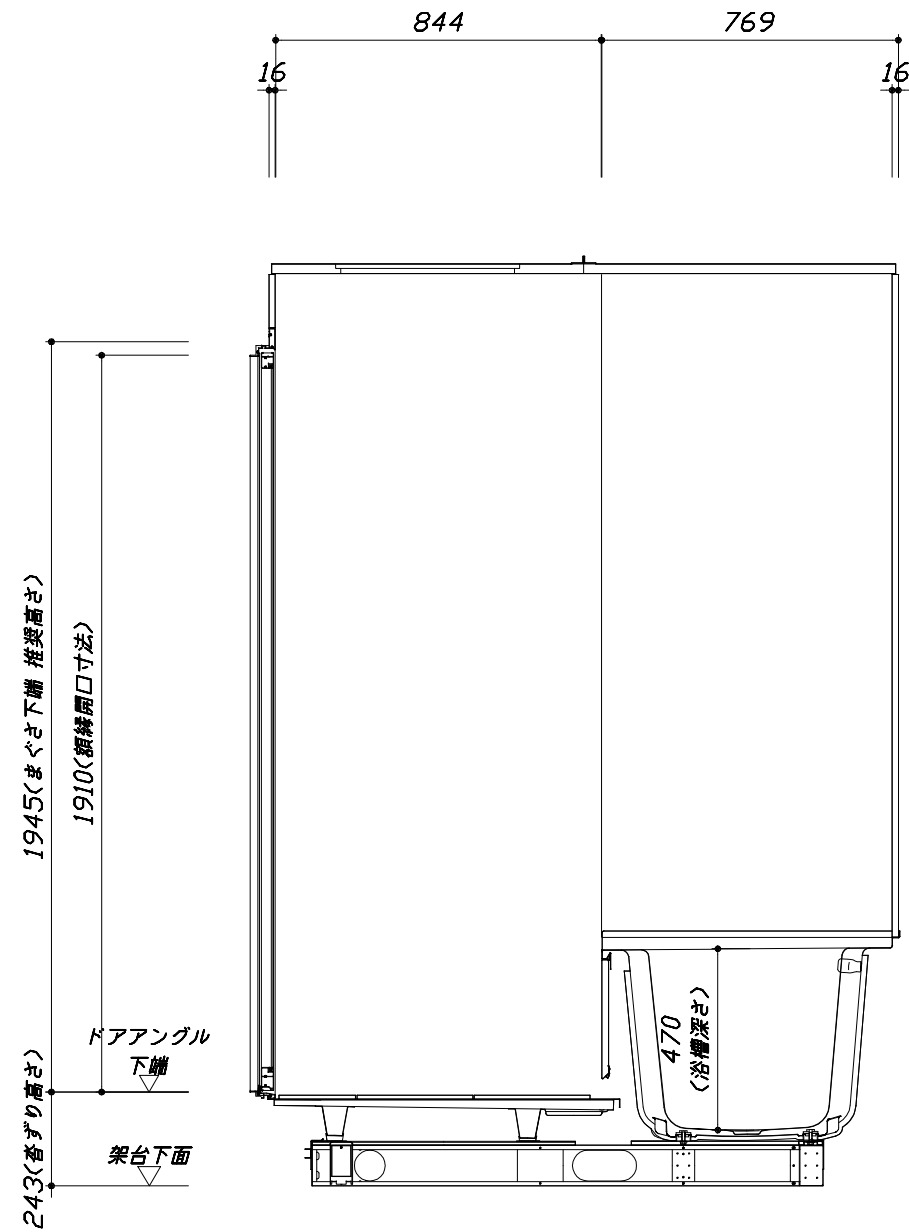
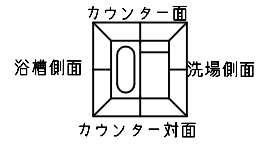
EMELORD エメロード
 プラン番号： 1801A-1809-0134T
 担当営業： 1616

施工図1 縮尺： 1:25,20
 作成日： 2018年9月6日
 担当アドバイザー： (SB4)

縮尺：A3サイズ等倍

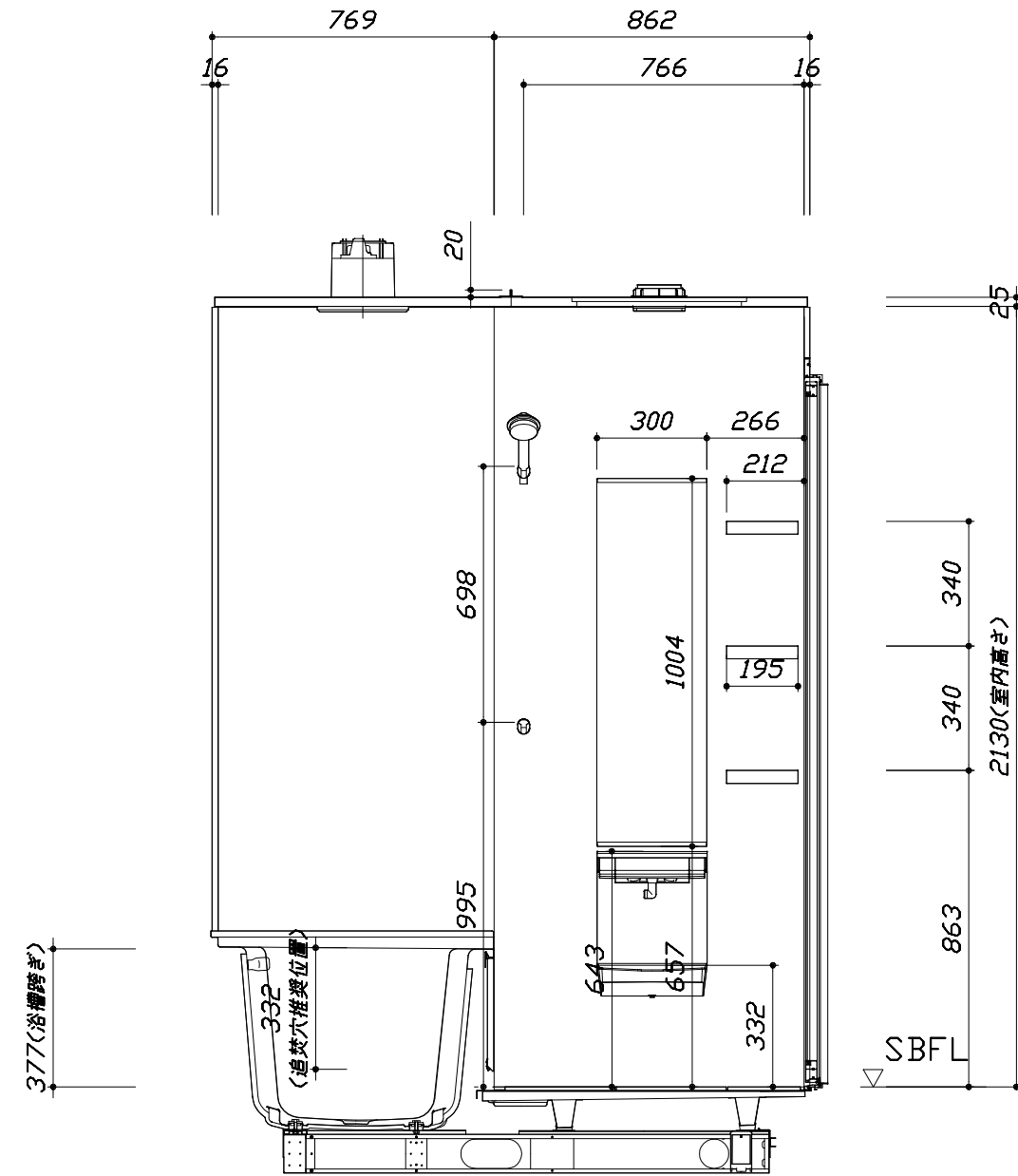
このレイアウトプランは参考図面ですので価格・仕様・設置・納期等の詳細については注文依頼先、設置業者の方に必ず確認して頂きますようお願い致します。

- ・土間は架台底面より多少のクリア寸法を考慮して仕上げてください。
- ・ドアアングル下端とSBFLの段差は8mmになります。
- ・ハンドバー設置位置は参考です。設置の際は位置を十分に打ち合わせ願います。
- ・天井の寸法はご確認をお願いします。
- ・外寸は突出部を含みます。



<カウンター対面図>

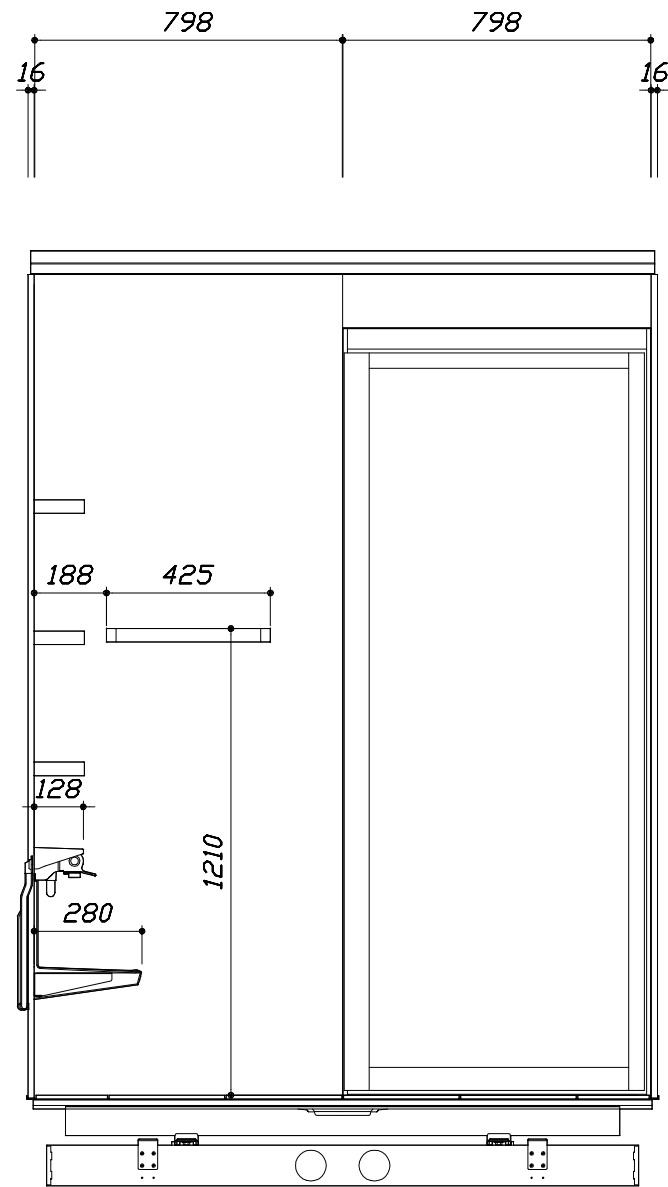
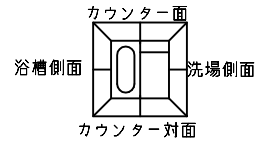
■土間コン仕上げ寸法
 ドアアングル下端より
 265mm下がり
 (クリア寸法含む)



<カウンター面図>

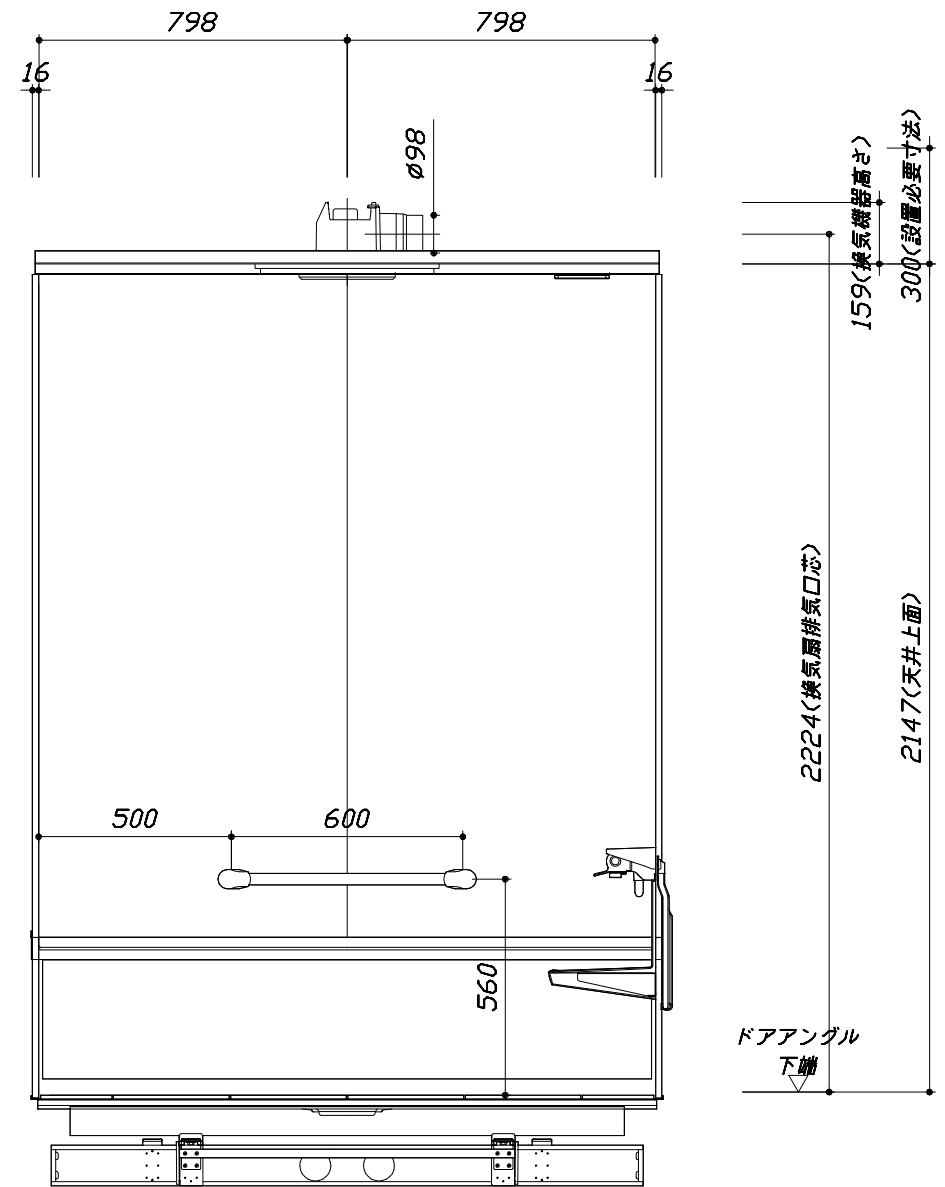
このレイアウトプランは参考図面ですので価格・仕様・設置・納期等の詳細については注文依頼先、設置業者の方に必ず確認して頂きますようお願い致します。

- ・土間は架台底面より多少のクリア寸法を考慮して仕上げてください。
- ・ドアアングル下端とSBFLの段差は8mmになります。
- ・ハンドバー設置位置は参考です。設置の際は位置を十分に打ち合わせ願います。
- ・天井の寸法はご確認をお願いします。
- ・外寸は突出部を含みます。



< 洗場側面図 >

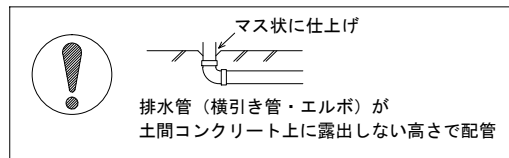
■土間コン仕上げ寸法
ドアアングル下端より
265mm下がり
(クリア寸法含む)



< 浴槽側面図 >

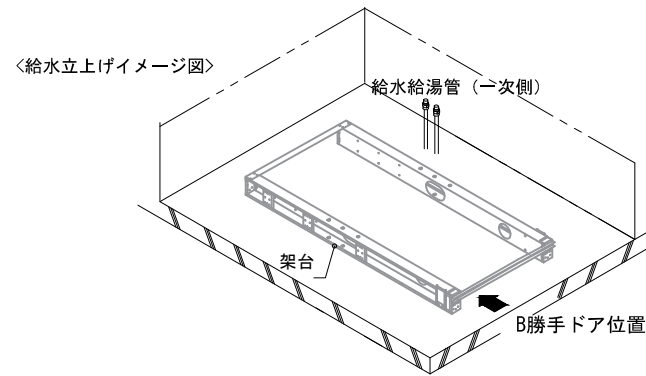
■ 排水配管工事注意事項

- 雑排水配管は戸建架台の場合はVU50以上、低床架台の場合はVP50の配管を使用してください。
- 2重トラップにしないでください。
- 配管途中で配管径を狭めないでください。
- 排水勾配は1/100~1/50設けてください。
- 排水管（横引き管・エルボ）は打設する土間コンクリートの上に露出しない高さにて配管してください。
- 立ち上げた排水管まわりの土間コンクリートはマス状にしてください。



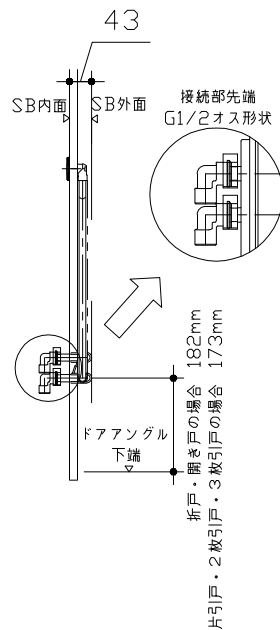
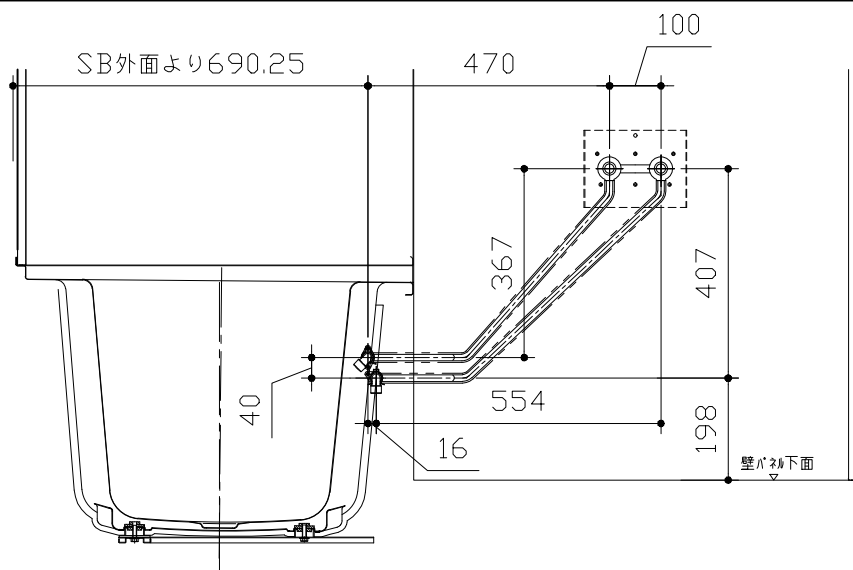
■ 給水給湯管工事注意事項

- 給水給湯管の立上げは排水管と重ならないようにしてください。
- 給水給湯管は基礎に沿わせて配管してください。
- 給水給湯管の止水プラグ（テストプラグ）の径を27mm以下にしてください。



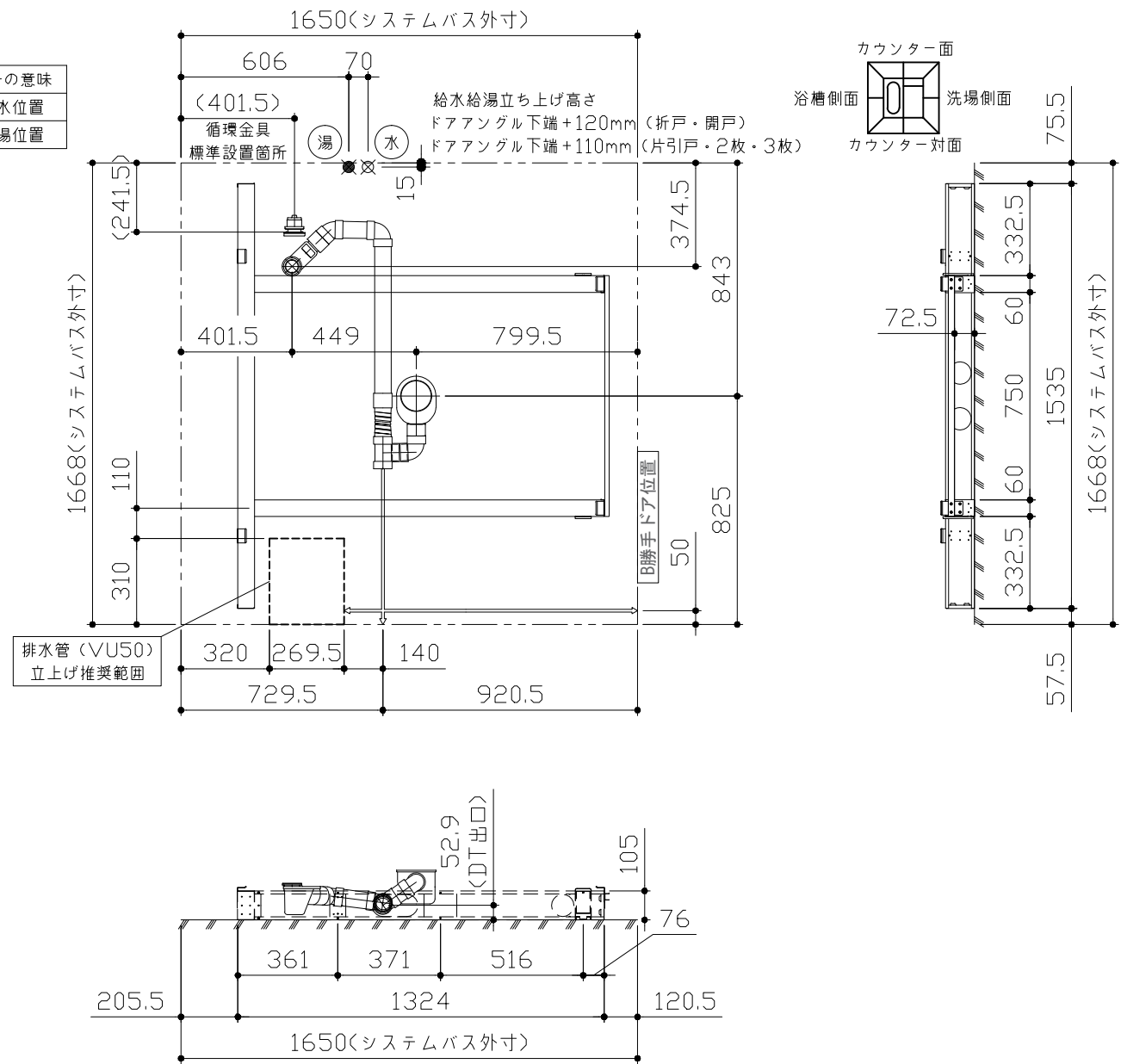
■ 土間コンクリート仕上げ寸法

ドアアングル下端より265mm下がりで打設してください。



■ 設備記号

| 記号 | 記号の意味 |
|----|-------|
| ⊗ | 給水位置 |
| ⊙ | 給湯位置 |



〈架台排水配管・給排水立上げ位置図〉

〈給水給湯管取合詳細図〉

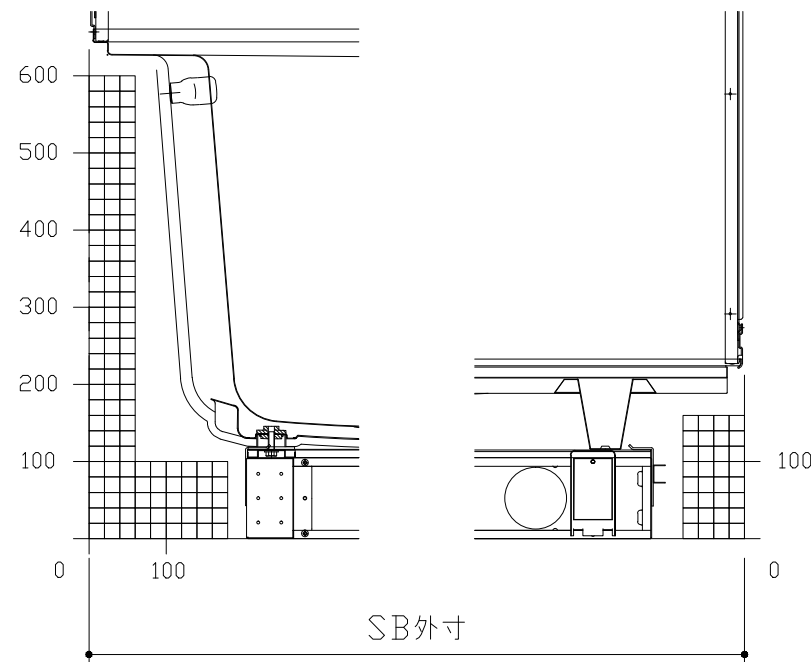
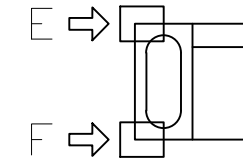
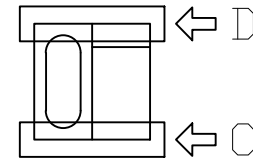
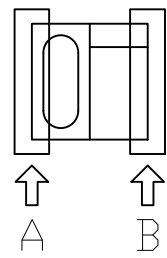
■必ずご確認ください

(1) 図面の見方

- ・SB外寸よりも内側に存在する空間を表示しています。
- ・マス表示：□=20mm角

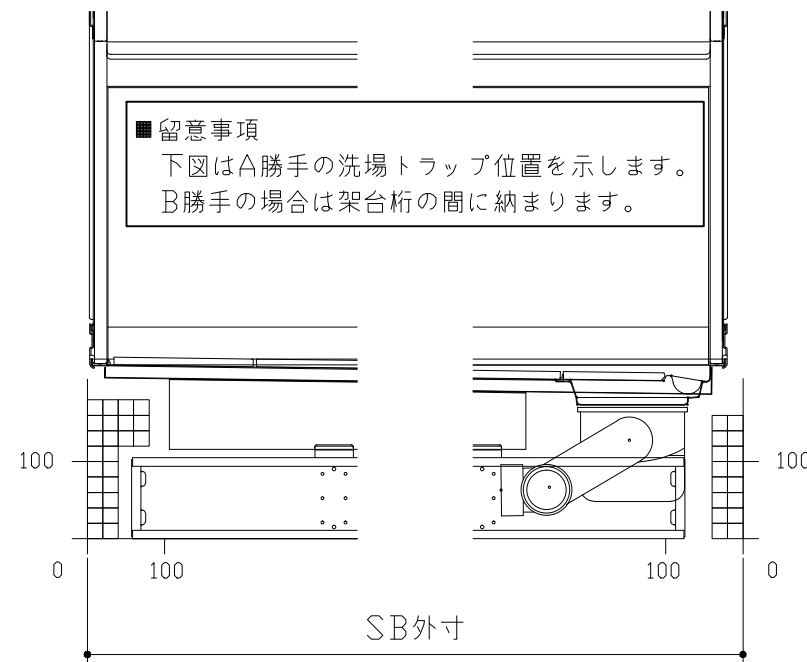
(2) 留意事項

- ・カウンター面の下部には給水・給湯、追焚配管を立上げるので注意してください。
- ・水栓・浴室暖房乾燥機の仕様によりカウンター面の壁パネル裏に外寸より部材が突出する場合があります。
- ・ドア部はSB外寸より突出します。
詳しくはドア取合詳細図をご確認ください。



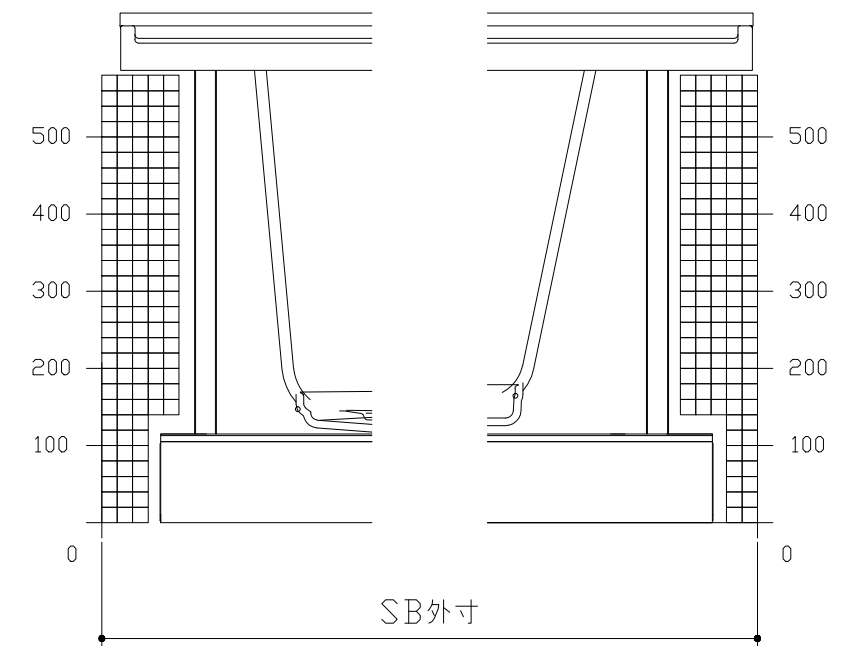
A矢視

B矢視



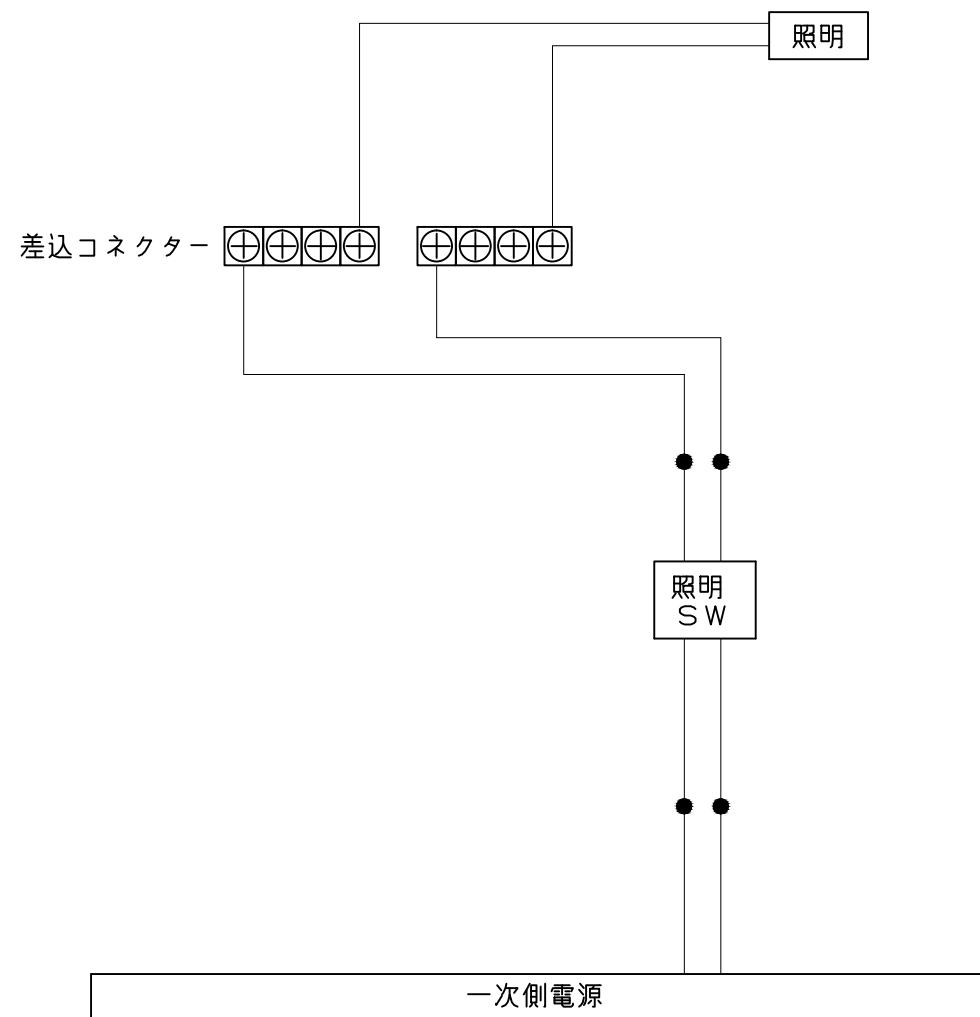
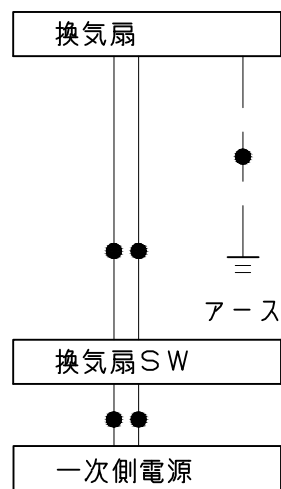
C矢視

D矢視



E矢視

F矢視



一次側電源から差し込みコネクター及び電源ボックスまでの工事(●部)については、電気設備に関する技術基準及び内線規定に基づき、指定工事業者(電気工事士)による施工が必要です。