

ぴったりサイズ木製システムキッチン 御見積書

御名前 RFIT-3-AJキ(IMV) 京都南SR 様

業者 様

商品名 Refit リフィット

作成日 2019年3月7日
 プラン番号 2801A-1903-0160T
 現場番号 A9705046

タカスタンダード株式会社
 京都支店 販売課
 京都府京都市伏見区竹田田中宮町61番地
 TEL 075-612-6800 / FAX 075-612-5055

京都南ショールーム
 TEL 075-612-2800 / FAX 075-612-2277

商品
 御見積金額 **¥411,900 (税込 ¥444,852)**

()内の価格は税込価格<税率8%>を表示しています。

(参考) 別途 商品組付費 ¥40,000 (税込 ¥43,200)

商品御見積金額には商品組付費は含まれておりません。
 商品組付費は現場の状況により変動する事があります。
 又、給水・給湯・ガス・ダクト・電気等の接続工事は含まれておりません。

| 担当営業 | 担当アドバイザー | プラン作成者 |
|------|----------|--------|
| | | 岩井 |

御見積仕様

(周辺収納)

周辺扉カラー ミドルブラウン

キッチンパネル モザイクページュ

カウンター材質 人造大理石

カラー シャインページュ

御確認事項

- 御見積り商品は受注生産品の為、納期に3週間程度頂きます。
 - 上記商品組付費はキッチンと同時施工の場合に限りです。
 - 組立工事費には給水・給湯・ガス・ダクト・電気等の接続工事は含まれておりません。
- 予め、御了承ください。

備考

| | |
|--|--|
| | |
|--|--|

御名前 RFIT-3-AJキ(IMV) 京都南SR

様

| | | | | | |
|------|----------|-------|------------------|-----|----------|
| 現場番号 | A9705046 | プラン番号 | 2801A-1903-0160T | 作成日 | 2019/3/7 |
|------|----------|-------|------------------|-----|----------|

御見積明細 周辺収納

| NO | 商品名 | 仕様 | 品番 | 数量 | 単価 | 金額 |
|--------|------------------|-----------------------|--------------------|----|--------|----------|
| 1 | ウォールキャビネット | 周辺用吊戸、耐震ラッチ付 | W-M L060 LP(AJキ-B) | 1 | 17,000 | 17,000 |
| 2 | ウォールキャビネット | 周辺用吊戸、耐震ラッチ付 | W-M L060 RP(AJキ-B) | 1 | 17,000 | 17,000 |
| 3 | トールユニット | フル引戸タイプ | OP120-5 | 1 | | |
| | トールユニット用キャビネット上台 | 奥行45cm、フル引戸タイプ | O-UH L120 | 1 | 49,000 | 49,000 |
| | トールユニット用キャビネット下台 | 奥行45cm、フル引戸タイプ | O-D PL120W-5(R)B | 1 | 49,000 | 49,000 |
| | トールユニット用引戸扉 | 引戸、フル引戸タイプ用 | ヒキドF-ZUP120 | 1 | 54,000 | 54,000 |
| | トールユニット用引戸レール | | レール F-ZUP120B | 1 | 31,000 | 31,000 |
| 4 | カウンターユニット用カウンター | 奥行45cm、人造大理石、シャインペーシェ | C-DP120NW (F) | 1 | 27,000 | 27,000 |
| 5 | カウンターキャビネット | 奥行45cm、スライド3段、ソフトクローズ | F-TFSL060A-5EAJキ-B | 2 | 41,500 | 83,000 |
| 6 | エンドパネル | 周辺収納用 | EP-NLNN (AJキ-) | 3 | 9,500 | 28,500 |
| 7 | エンドパネル | 奥行45cm、トールユニット用 | EP-OUN (AJキ-) | 1 | 22,500 | 22,500 |
| 8 | 施工キット | | PZ-ST セコウキット(S) | 1 | 3,500 | 3,500 |
| 9 | 吊戸下ホローパネル | 周辺用吊戸用、ホワイト | PZTN-185 (SW) | 1 | 8,500 | 8,500 |
| 周辺収納合計 | | | | 16 | | ¥390,000 |

御見積明細 キッチンパネル

| NO | 商品名 | 仕様 | 品番 | 数量 | 単価 | 金額 |
|-----------|----------------|-------------|------------------|----|--------|---------|
| 1 | ホローキッチンパネルPタイプ | フロントパネル135 | PZF -135 (IMV) | 1 | 13,400 | 13,400 |
| 2 | KP用エッジセット | 樹脂製 | KPEッジセットJ (MW)-2 | 1 | 2,800 | 2,800 |
| 3 | パネル施工キット | シリコン色(ホワイト) | パネルセコウキットS(W) | 1 | 5,700 | 5,700 |
| キッチンパネル合計 | | | | 3 | | ¥21,900 |

| | | |
|-------|----|----------|
| 商品総合計 | 19 | ¥411,900 |
|-------|----|----------|

御見積明細の価格には消費税は含まれておりません。別途消費税が必要となります。

(参考) 別途 商品組付費

周辺収納商品組付費

¥40,000 (税込 ¥43,200)

キッチンパネル商品組付費

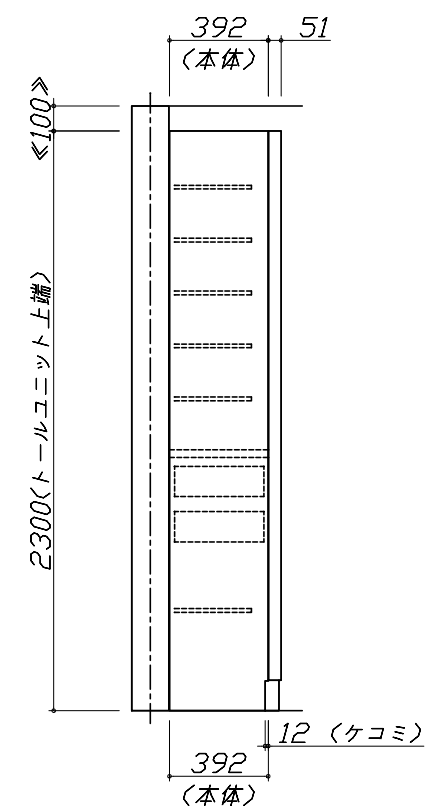
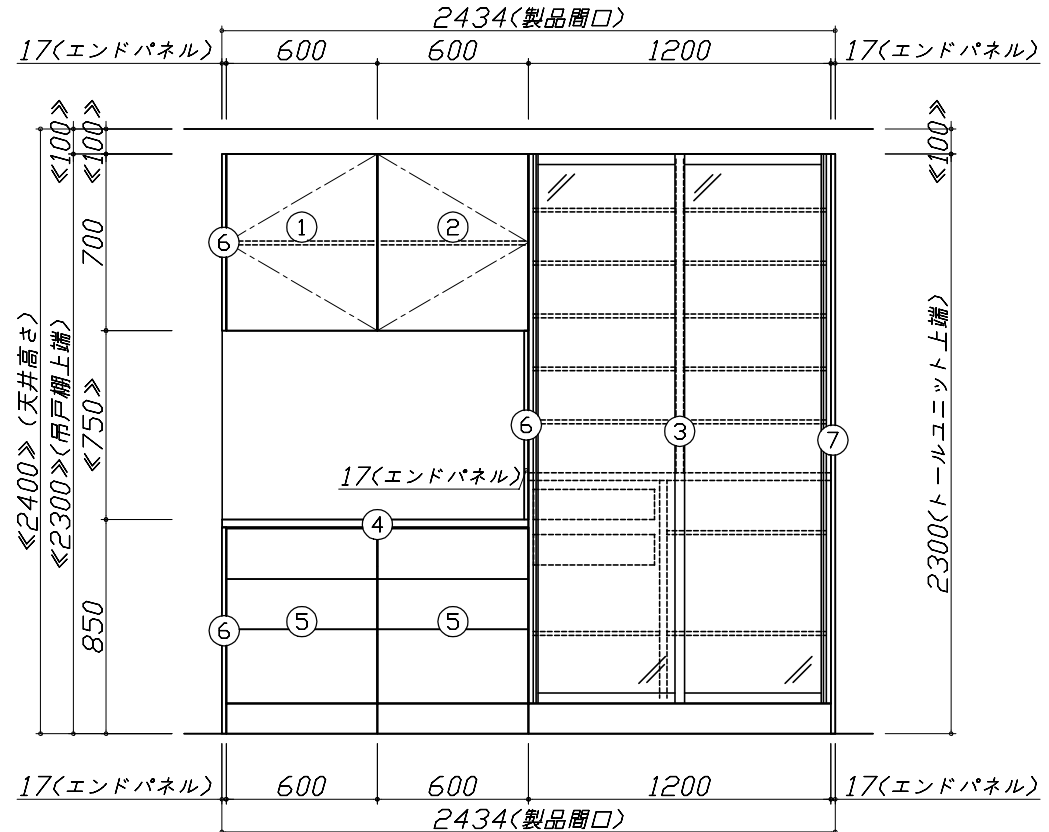
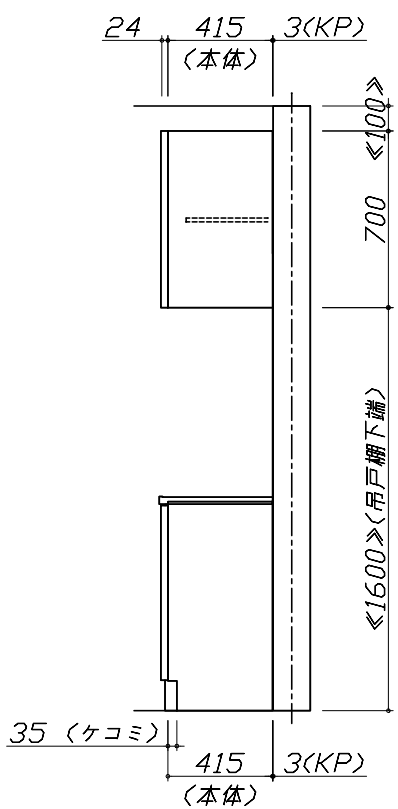
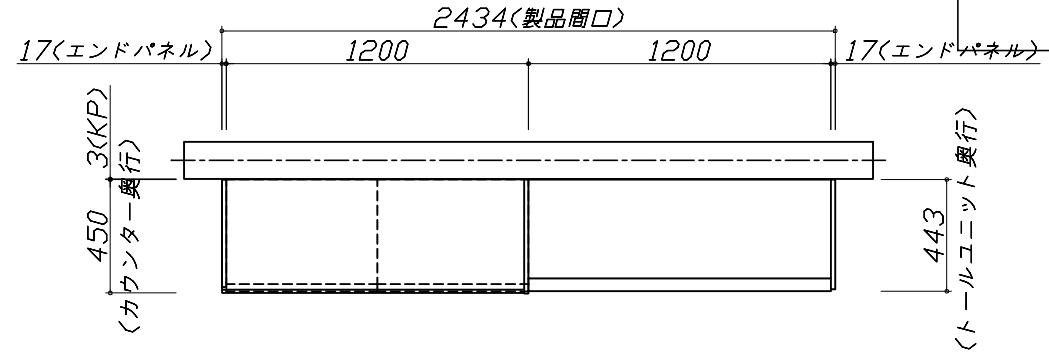
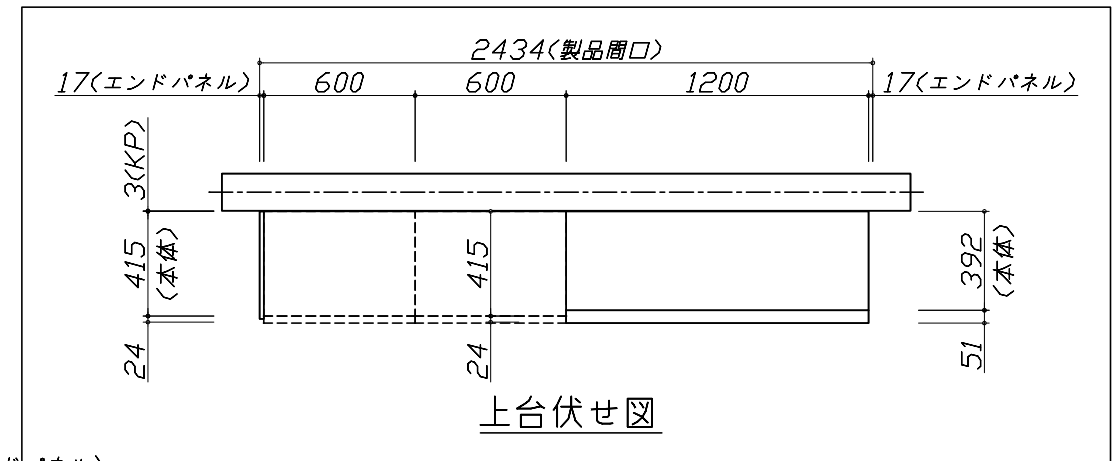
別途

商品組付費は現場の状況により変動する事があります。又、給水・給湯・ガス・ダクト・電気等の接続工事は含まれておりません。

()内の価格は税込価格 < 税率8% > を表示しています。

■必ずご確認ください。
 ・天井高さ、吊戸棚・レンジフード取付高さをご確認ください。
 ・《 》内寸法は参考寸法です。
 ■表示記号について
 ・KP：キッチンパネル

■《9》吊戸下ホーローパネルあり



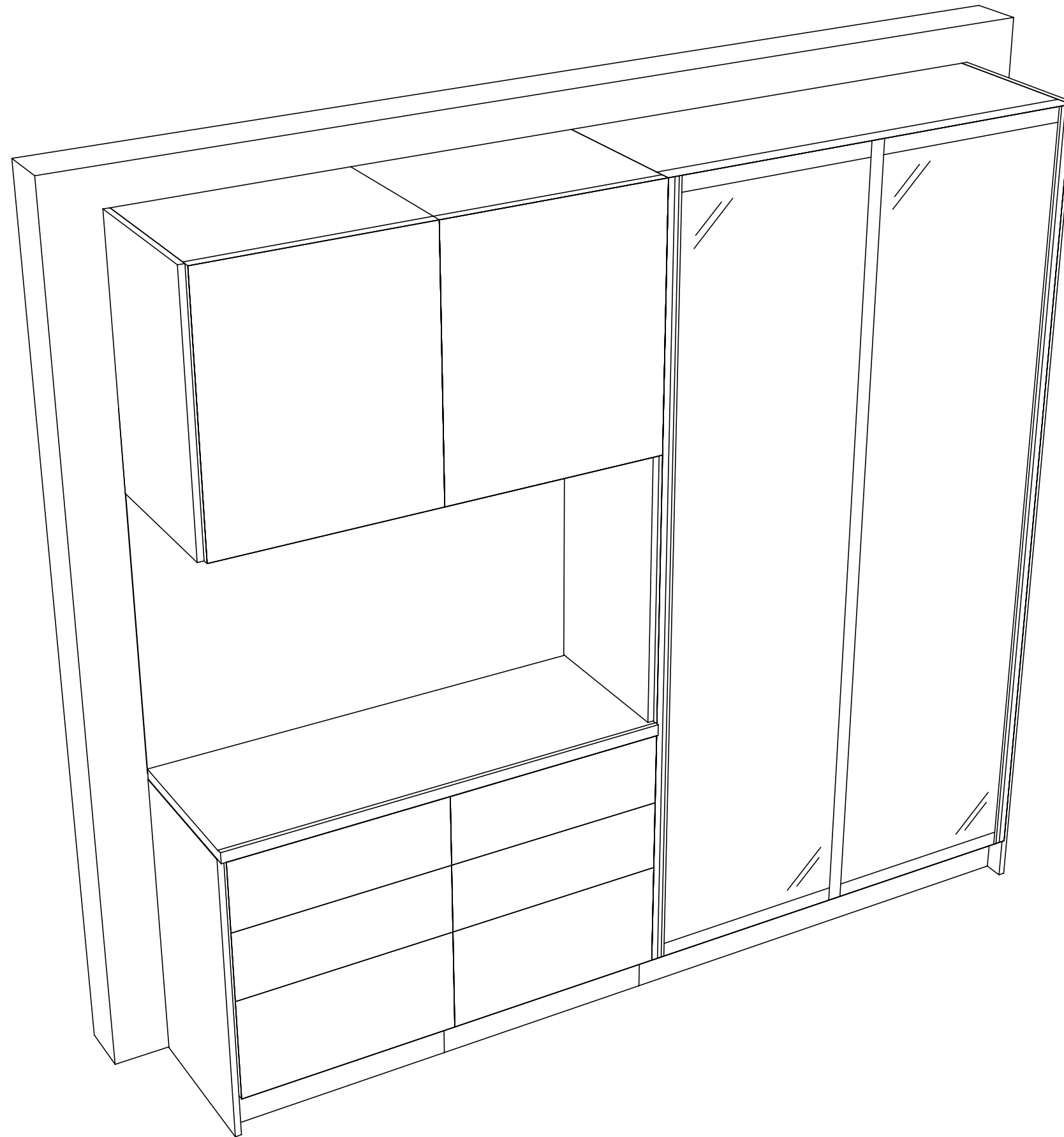
Takara standard
 タカラスタンダード株式会社

現場名称： RFIT-3-AJ*(IMV) 京都南SR様邸
 現場番号： A9705046
 京都支店 販売課

ぴったりサイズ木製システムキッチン Refit リフィット
 プラン番号： 2801A-1903-0160T
 担当営業：

姿図 1 縮尺： 1 / 30
 作成日： 2019年3月7日
 担当アドバイザー：

縮尺：A3サイズ等倍



Takara standard
 タカラスタンダード株式会社

現場名称： RFIT-3-AJ*(IMV) 京都南SR様邸
 現場番号： A9705046
 京都支店 販売課

ぴったりサイズ木製システムキッチン Refit リフィット
 プラン番号： 2801A-1903-0160T
 担当営業：

姿図 2 縮尺： 1 / 30
 作成日： 2019年3月7日
 担当アドバイザー：

縮尺：A3サイズ等倍