

ホ-ロ-洗面化粧台 御見積書

御名前 札幌駅前SR 展示洗面11 様

業者 様

商品名 ONDINE オンディーヌ

作成日 2020年12月19日
 プラン番号 1200B-2012-0269T
 現場番号 A6140540

タカラスタANDARD株式会社
 札幌駅前ショールーム
 北海道札幌市中央区北四条西3丁目1番地
 北海道建設会館1階
 TEL 011-219-1611 / FAX 011-219-1614
 北海道支店 販売課
 TEL 011-862-6111 / FAX 011-862-6183

商品
 御見積金額 **¥300,800 (税込 ¥330,880)**

()内の価格は税込価格<税率10%>を表示しています。

(参考) 別途 商品組付費 ¥34,000 (税込 ¥37,400)

商品御見積金額には商品組付費は含まれておりません。
 商品組付費は現場の状況により変動する事があります。
 又、給水・給湯・ガス・ダクト・電気等の接続工事は含まれておりません。

担当営業	担当アドバイザー	プラン作成者
		木津谷

御見積仕様 御見積のカラー表示は参考です。最終発注時には必ず御確認下さい。

(洗面化粧台)

洗面本体サイズ	75cm
ボウル面高さ	75cm
扉カラー	ウッティ-ミディアム
ボウル	高品位ホ-ロ-デッキ水栓タイプ
カラー	ホワイト
ミラー	3面鏡
水栓	シングルレバ-式シャワ-水栓
カラー	クロムメッキタイプ
ガス種	13A
周波数	50Hz

御確認事項

備考

御名前 札幌駅前SR 展示洗面11 様

現場番号	A6140540	プラン番号	1200B-2012-0269T	作成日	2020/12/19
------	----------	-------	------------------	-----	------------

御見積明細 洗面化粧台

御見積のカラー表示は参考です。最終発注時には必ず御確認下さい。

NO	商品名	仕様	品番	数量	単価	金額
1	洗面下台	扉(引出し付)タイプ	S-UADP075SXA(UEU LA-2	1	54,200	54,200
2	水栓	エコタイプシングルレバー式シャワー水栓、クromメッキ	KM8207TETKC	1	24,600	24,600
3	ミラー	3面鏡(ワイドLED)	SAM-075M3AHYEA-1	1	39,900	39,900
4	ミラーパネル	ホーロー製	PSM-75 (C	1	3,200	3,200
5	洗面ルームヒーター		S-URTW075XCX(UEU L-1	1	53,400	53,400
6	トールキャビネット下台	3段引出しタイプ	S-UTWU045XLX(UEU L-1	1	70,500	70,500
7	トールキャビネット上台		S-UUTU045XLX(UEU L-1	1	11,700	11,700
8	台輪	トールキャビネット用	S-DC45W-75	1	2,500	2,500
9	エンドパネル	トールキャビネット下台用	SEP-TDN (UC)	2	15,000	30,000
10	エンドパネル	トールキャビネット上台用	SEP-TU (UC)	2	5,400	10,800
洗面化粧台合計				12		¥300,800

商品総合計	12	¥300,800
-------	----	----------

御見積明細の価格には消費税は含まれておりません。別途消費税が必要となります。

(参考) 別途 商品組付費

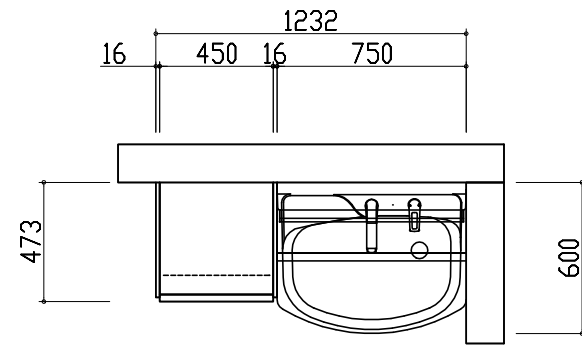
洗面化粧台商品組付費

¥34,000 (税込 ¥37,400)

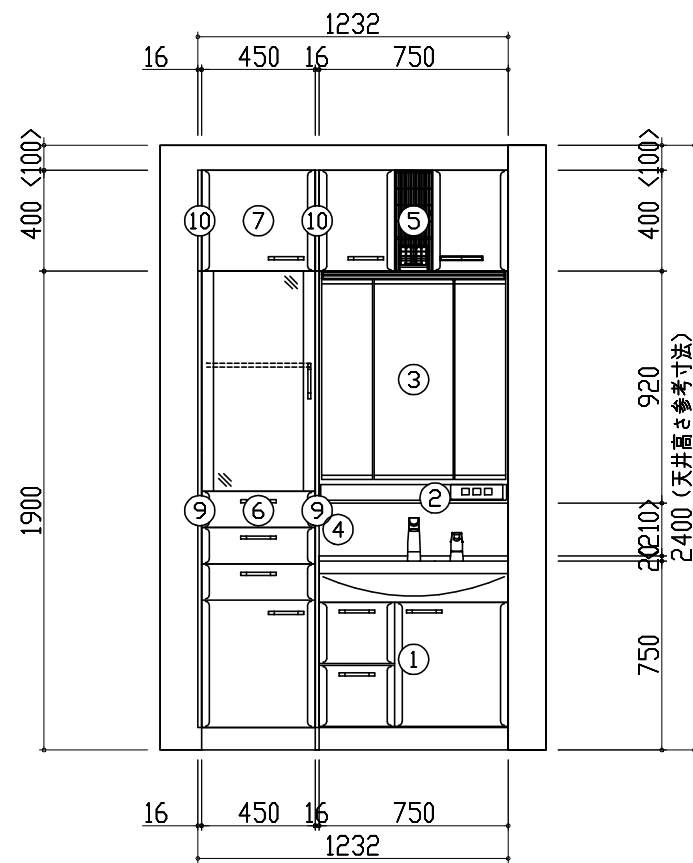
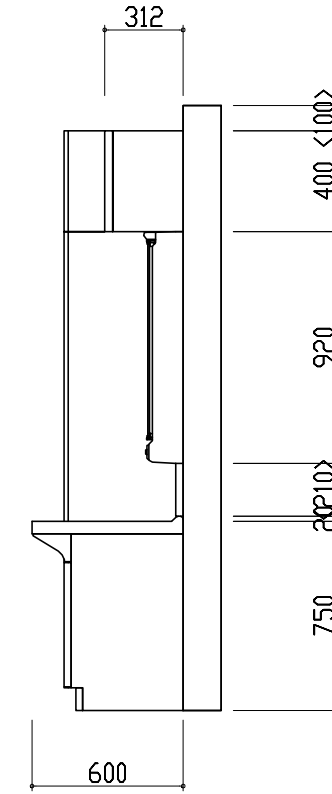
商品組付費は現場の状況により変動する事があります。又、給水・給湯・ガス・ダクト・電気等の接続工事は含まれておりません。

()内の価格は税込価格 < 税率10% > を表示しています。

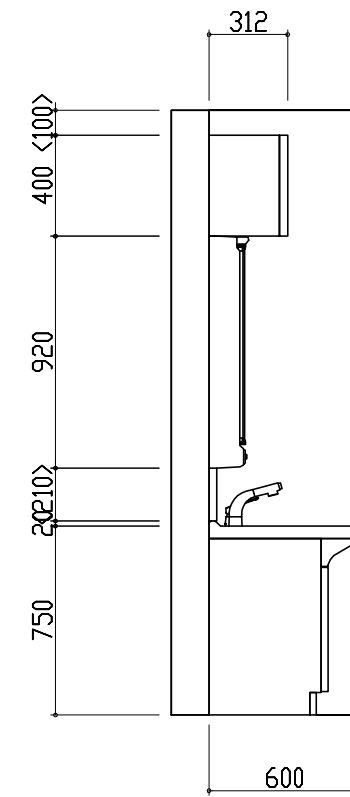
平面図



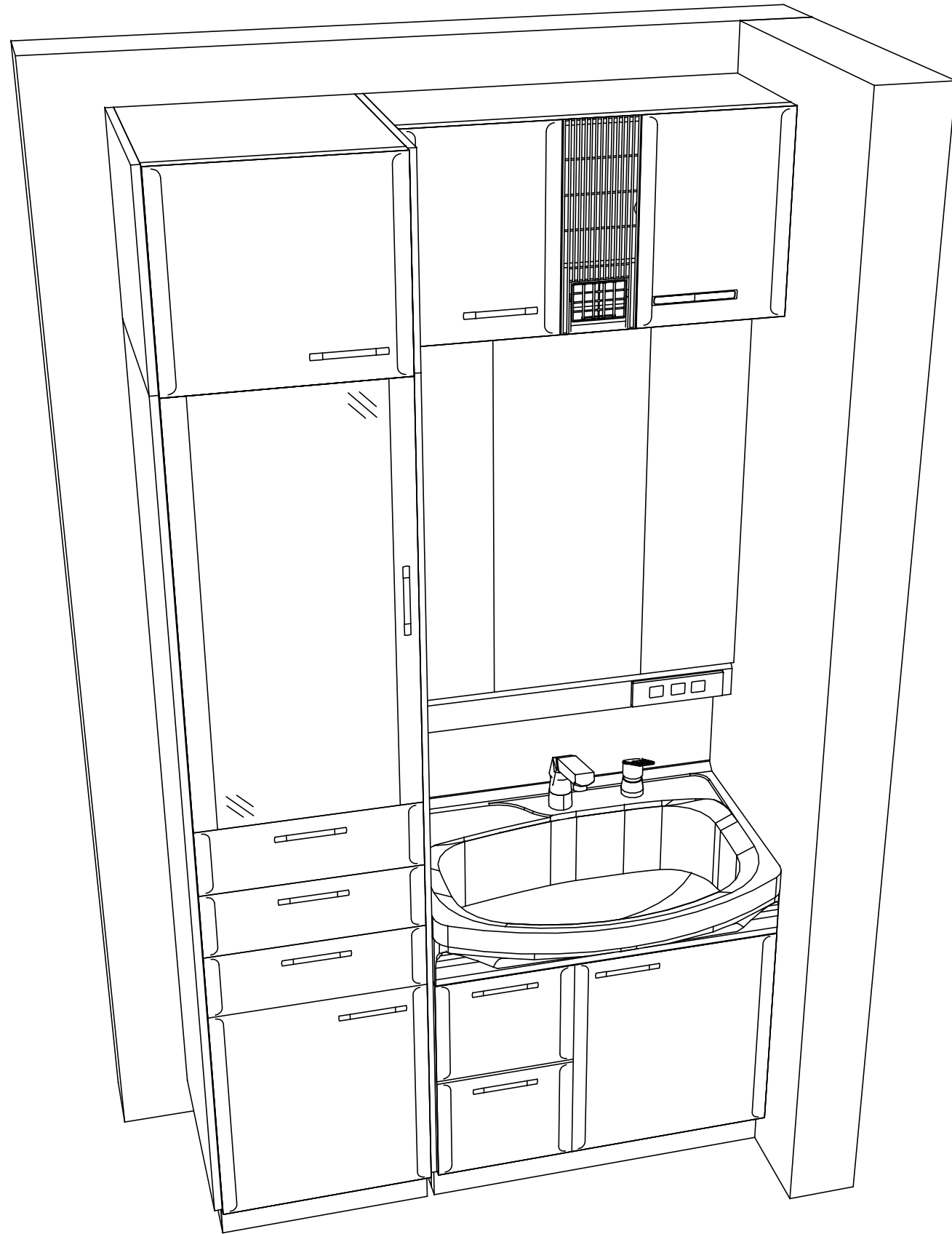
D側面図



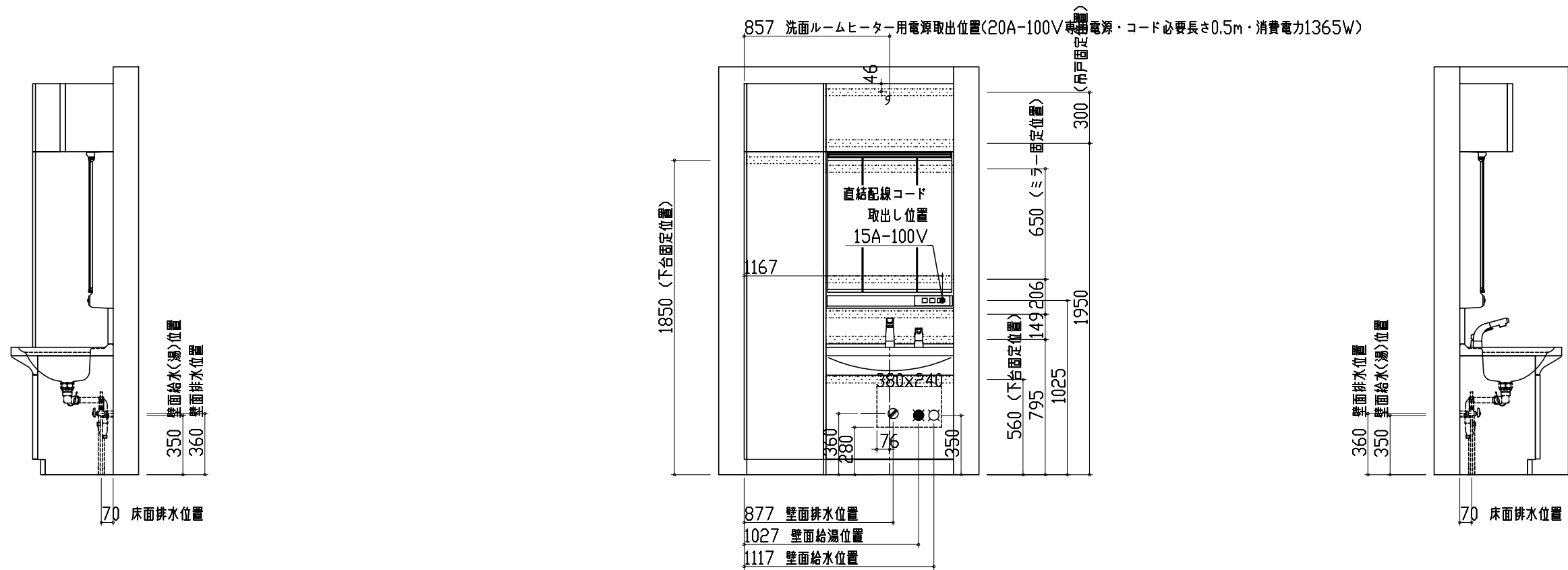
B側面図



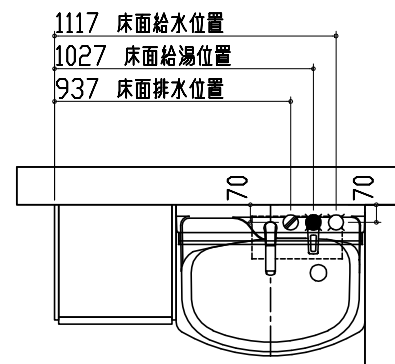
A正面図



- このレイアウトプランは参考図面ですので価格・仕様・設置・納期等の詳細については注文依頼先、設置業者の方に必ず確認していただきますようお願い致します。
- 壁側のキャビネットがスライドや引出タイプの場合、またそこまでホーローラックを取付ける場合、額縁・幅木等との干渉にご注意下さい。
- <>内寸法や天井高さは参考寸法ですので、十分なご確認をお願いします。
- 製品の外形寸法は概略表記しております。



- 吊戸棚類やミラー等の固定下地は固定位置を中心に幅100mm以上、厚み12mm以上の十分な強度を持つ合板をお願いします。
- この図面は設置用図面ですので、扉などの表現は実物と異なります。
- 壁側のキャビネットがスライドや引出タイプの場合、またそこまでホーローラックを取付ける場合、額縁・幅木等との干渉にご注意下さい。
- <>内寸法や天井高さは参考寸法ですので、十分にご確認をお願いします。
- 製品の外形寸法は概略表記しております。
- 壁排水に使用するPトラップは別売部品となります。
- このミラーキャビネットは電源コードが付属しています。直結配線工事を行う場合はコードを取り外した後、屋内配線を接続してください。



- 吊戸棚類やミラー等の固定下地は固定位置を中心に幅100mm以上、厚み12mm以上の十分な強度を持つ合板をお願いします。
- この図面は設置用図面ですので、扉などの表現は実物と異なります。
- 壁側のキャビネットがスライドや引出タイプの場合、またそこまでホーローラックを取付ける場合、額縁・幅木等との干渉にご注意下さい。
- <>内寸法や天井高さは参考寸法ですので、十分にご確認をお願いします。
- 製品の外形寸法は概略表記しております。
- 壁排水に使用するPトラップは別売部品となります。
- このミラーキャビネットは電源コードが付属しています。直結配線工事を行う場合はコードを取り外した後、屋内配線を接続してください。